

# Chariots Télescopiques Haute Capacité

Domaine de réglementation:

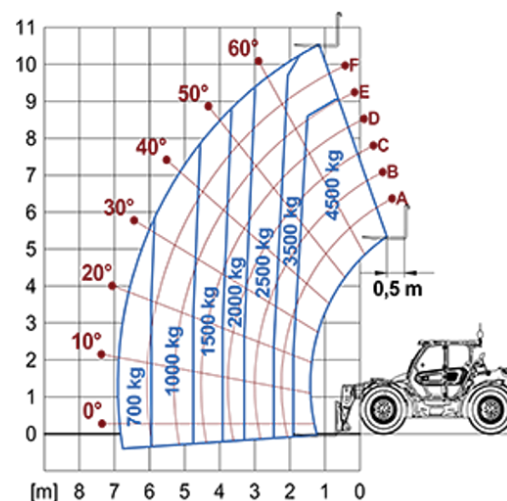
EE

TF45.11

**MERLO**



MODÈLE	TF45.11T-170EE-HF
A - Longueur (mm)	5040
C - Empattement (mm)	3050
F - Gare du sol (mm)	440
H - Largeur (mm)	2400
M - Largeur cabine (mm)	1010
P - Hauteur (mm)	2530
S - Rayon de braquage aux fourches (mm)	4800



MODÈLE	TF45.11T-170EE-HF
<b>PERFORMANCE</b>	
Masse totale à vide (kg)	10000
Capacité maximale (kg)	4500
Hauteur de levage (m)	10.6
Envergure maximale (m)	7
Déport latéral de la flèche (mm)	—
Mise à niveau du châssis (%)	+/-8
Sections de bras	3
<b>POWERTRAIN</b>	
Moteur	FPT NEF45
Cylindrée / cylindres (l)	4.5/4
Puissance moteur (kW/HP)	125/170
La technologie anti-pollution	Tier 2
Ventilateurs à pales réversibles	○
Vitesse maximale (km/h)	40
Réservoir de carburant (l)	140
Réservoir de AdBlue (l)	—
Transmission hydrostatique EPD	●
Joystick électronique	●
Essieux	Axial
Freins	Disques secs
<b>HYDRAULIQUE</b>	
Débit / pression (l / min-bar)	160-250
Réservoir d'huile hydraulique (l)	100
<b>CABINE</b>	
ASCS	Complet
Cabine FOPS/ROPS	●
Cabine inclinable	—
<b>CONFIGURATION</b>	
Suspensions hydropneumatiques de la cabine CS	—
Suspensions hydropneumatiques EAS	—
Quatre roues motrices	●
Trois types de braquage	●
Pneus standard	500/70-24"
Stabilisateurs à contrôle hydraulique	—
Rotation de la tourelle	—
PTO (rpm)	—
Fixation à 3 points (kg)	—

— NOT AVAILABLE • ● STANDARD • ○ OPTIONAL

**Votre concessionnaire Merlo**



**MERLO S.p.A.**

Via Nazionale, 9  
12010 S. Defendente di Cervasca, (Cuneo) Italia  
Tel. +39 0171 614111

info@merlo.com www.merlo.com

Release 4/11/2025 - 7:51

Les données, spécifications et illustrations contenues dans ce document sont données à titre indicatif et n'ont pas de valeur contractuelle. Merlo S.p.A. suit une politique de recherche et de développement continu ; par conséquent, les produits peuvent différer de ceux décrits ou être modifiés sans préavis. Les produits présentés peuvent inclure des équipements optionnels.