

Telescopici Compatti

AREA NORMATIVA: EU

TF27.6





Comfort: Il migliore posto di lavoro



Comfort esclusivo

Un inedito design privilegia funzionalità e comfort, raggruppando informazioni al conducente e comandi dei diversi sistemi e dispositivi per massimizzare l'ergonomia. L'inversore al volante è replicato anche su joystick.

Ingresso cabina

Per garantire un accesso in cabina semplice e agevole, la portiera dei sollevatori telescopici Merlo è apribile fino a 180°. Inoltre l'interno della porta è equipaggiata di un corrimano di ampie dimensioni per assistere l'operatore nella fase di ingresso e uscita dalla cabina.

Aria condizionata

Sviluppato secondo standard automobilistici, dimezza i tempi di riscaldamento e raffreddamento rispetto a un convenzionale impianto di aria condizionata. La bocchetta di aspirazione è posta sul fianco della cabina, lontano da potenziali fonti di polvere e sporcizia, mentre all'interno si trovano 8 bocchette.

Efficienza: Più semplice e più intelligente



Trasmissione

Al fine di assicurare una riduzione nei consumi e nei costi di esercizio, i sollevatori telescopici Merlo vantano una gestione completamente elettronica di trasmissione e motore termico al fine di minimizzare gli RPM e, di conseguenza, la richiesta di carburante.

Modalità di sterzata

Gli assali assicurano il massimo angolo di sterzo per eseguire manovre in spazi ristretti. Inoltre è possibile gestire lo sterzo con tre soluzioni differenti in base alle esigenze specifiche dei contesti in cui si opera.

Visibilità

La miglior visibilità del mercato assicura efficienza negli spostamenti e sicurezza per i clienti, riducendo lo stress per gli operatori che effettuano numerose manovre nel corso della giornata lavorativa.

Prestazioni: Tutto a portata di dita



Trasmissione

I telescopici Merlo sono dotati di un'eccellente capacità frenante al rilascio del comando dell'acceleratore garantendo, inoltre, un'elevata coppia alle ruote in fase di movimentazione di materiale e nei trasferimenti e una precisione millimetrica dei movimenti durante le fasi di posizionamento del carico.

Motorizzazioni

Tutti i modelli prevedono una disposizione del motore termico secondo l'originale layout di montaggio sviluppato da Merlo con l'invenzione dei modelli a visibilità panoramica, a garanzia della massima accessibilità ai componenti in caso di manutenzione programmata e/o straordinaria.

Assali

Gli assali dal design esclusivo sono prodotti e sviluppati internamente al Gruppo Merlo e possono essere dotati di bloccaggio del differenziale per garantire trazione anche su terreni sdruciolevoli o fangosi.

Sicurezza: Non solo sensazioni



Sicurezza attiva

Per garantire la conformità alle più stringenti normative nel campo della prevenzione al ribaltamento frontale, i sollevatori Merlo sono dotati di strumenti sviluppati per assicurare le massime prestazioni in termini di velocità del braccio e capacità di sollevamento, senza compromettere la sicurezza per l'operatore.

Piattaforma aerea

I sollevatori telescopici Merlo possono essere allestiti per l'utilizzo delle piattaforme aeree porta-persone. Questa soluzione, conforme alla normativa EN280, assicura un elevato livello delle sicurezze, attive e passive, durante i lavori in quota e incrementa la versatilità della macchina.

Cabina certificata

Tutti i modelli Merlo prevedono una struttura metallica posta all'esterno della cabina, sopra il tettuccio in vetro, al fine di raggiungere il livello di certificazione più severo in materia di protezione dell'operatore dalla caduta di oggetti - normativa FOPS livello II.



1 - APERTURA 180°	Una porta che ha fatto la storia! Merlo è l'unico costruttore ad offrire una porta con apertura a 180° sdoppiabile. Di serie su tutta la gamma.
2 - COMPATTEZZA	Le dimensioni contano! L'assenza di ingombranti contrappesi grazie allo studiato bilanciamento della macchina, porta i modelli Merlo ad essere spesso i più compatti della categoria.
3 - EPD ECO POWER DRIVE	Risparmio ed efficienza massimi! L'EPD è un sistema brevettato Merlo per il controllo e la regolazione elettronica di motore e trasmissione. Gestisce il regime motore, la portata della pompa idrostatica e la cilindrata del motore idrostatico, massimizzando l'efficienza e la riduzione degli RPM, con un calo dei consumi fino al 18%.
4 - RICONOSCIMENTO ATTREZZI	Ogni attrezzo ha le sue caratteristiche. Grazie al sistema di riconoscimento automatico degli attrezzi, l'ASCS adatta diagramma di carico e limiti di sicurezza per garantirti sempre le massime prestazioni in totale sicurezza. Di serie su tutta la gamma.

**PRESTAZIONI E CARATTERISTICHE****TF27.6****Prestazioni**

Massa totale a vuoto (kg)	4850		
Massima portata (kg)	2700		
Altezza di sollevamento (m)	5.9		
Massimo sbraccio (m)	3.3		
Altezza di sollevamento alla massima portata (m)	4.6		
Sbraccio alla massima portata (m)	1.2		
Portata alla massima altezza di sollevamento (kg)	1800		
Portata al massimo sbraccio (kg)	1000		
Sezioni braccio	2		

**Powertrain**

Motore	Kohler 2504 TCR		
Cilindrata / Cilindri (cc)	2500/4		
Potenza motore (kW/HP)	55,4/75,1		
Tecnologia anti inquinamento	Stage V - DOC + DPF		
Velocità massima (km/h)	40		
Serbatoio carburante (l)	70		
Trasmissione idrostatica	TOP - 1V		
EPD	PLUS		
Assali	Assiali		
Riduttori	Epicicloidali		
Freni macchina	A disco a secco		
Freno di stazionamento a bloccaggio automatico	Sì		

**Idraulica**

Pompa idraulica	Gear + FS		
Portata/Pressione (l/min - bar)	95-210		
Serbatoio olio idraulico (l)	70		
Presa idraulica in testa al braccio	Sì		
Presa idraulica posteriore	○		

**Cabina**

Allestimento cabina	Standard		
ASCS	Light		
Cabina FOPS LIV II	Sì		
Cabina ROPS	Sì		
Comandi cabina	Joystick elettronico		
Inversore	Dual reverse		

**Configurazione**

Sospensione su braccio	○		
Sospensioni su assale	—		
Fari da lavoro su cabina	Sì		
Tendina parasole	○		
Tac-lock	Sì		
Predisposizione Navicella	○		
Due forche flottanti	Sì		
Controllo inching	Sì		
Trazione integrale	Sì		
Sterzata sulle 4 ruote	Sì		
Tre modi di sterzata	Sì		
Pneumatici standard	12/75-18		
Pneumatici OPT	300/80-15.3		
Omologazione trattore agricola	○		
Omologazione con frenatura IDRAULICA [ton]	○		

— non disponibile

● di serie

○ opzionale

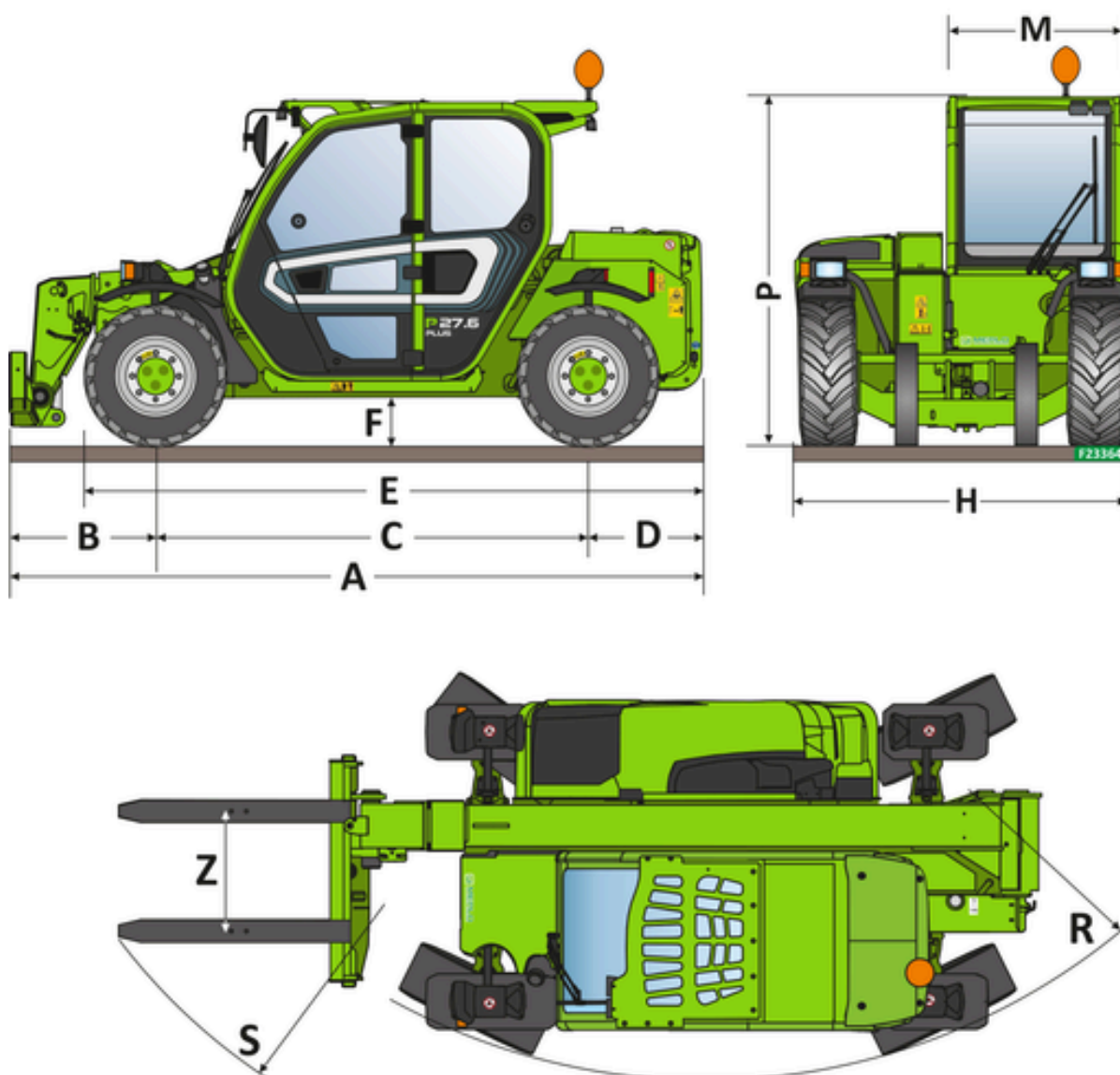
Dimensioni

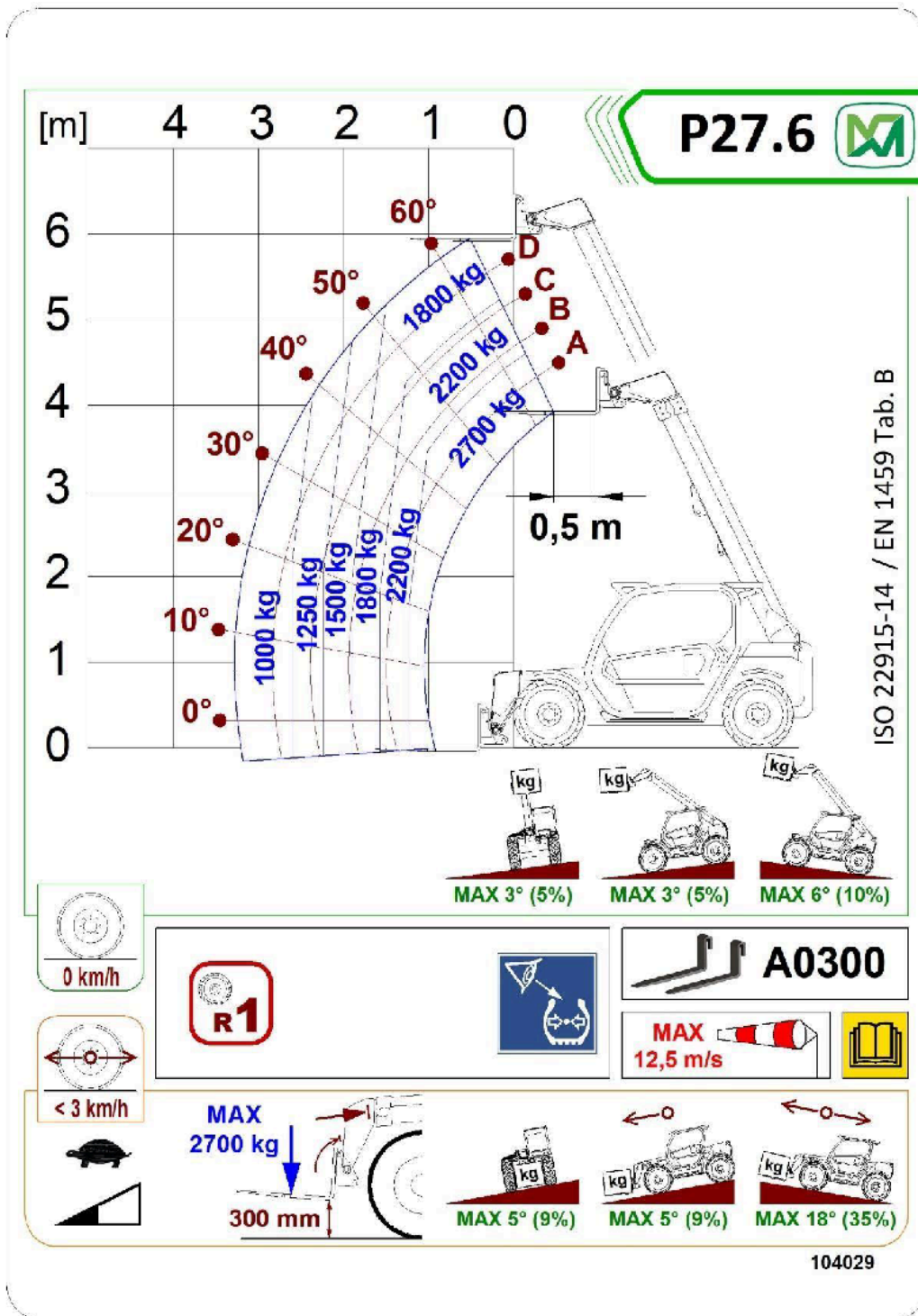


TF27.6

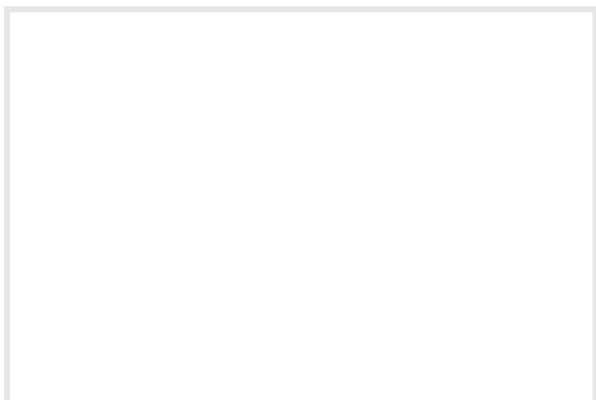
A - Lunghezza	3910
C - Interasse	2450
F - Franco da terra	330
H - Larghezza	1860
M - Larghezza cabina	1010
P - Altezza	2020
R - Raggio di sterzo al telaio	3370
S - Raggio di sterzo alle forche	4200

Dettagli tecnici





Il vostro concessionario Merlo



MERLO S.P.A.

Via Nazionale, 9
12010 S. Defendente di Cervasca,
(Cuneo) Italia
Tel. +39 0171 614111

info@merlo.com
www.merlo.com

 **MERLO**