

Поворотные погрузчики

Roto 50.30



**PERFORMANCE AND FEATURES****РАБОЧИЕ ХАРАКТЕРИСТИКИ**

Порожний вес (кг)	19800
Максимальная грузоподъемность (кг)	4950
Высота подъема (м)	29.2
Максимальный вылет (м)	25.4
Высота подъема при максимальном грузе (м)	11.6
Вылет с максимальным грузом (м)	9.1
Грузоподъемность на максимальной высоте (кг)	2000
Грузоподъемность на максимальном вылете (кг)	400
Боковое смещение стрелы (мм)	-
Поперечное выравнивание шасси (%)	+/-12, +/-4
Кол-во секций стрелы	5

МЕХАНИКА

Двигатель	FPT NEF45
Объем / кол-во цилиндров	4500/4
Мощность (кВт/л.с.)	125/170
Система обработки выхлопных газов	Stage V - DOC + DPf+ SCR
Реверсивный вентилятор охлаждения радиаторов	-
Максимальная скорость движения (км/час)	40
Объем топливного бака (л)	150
Объем бака мочевины (л)	43
Гидростатическая трансмиссия	YES - 2V
Система EPD	STD
Joystick autoaccelerante	STD
Мосты	Соосные
Бортовые редукторы	Планетарные
Тормозная система	Сухая дисковая

ГИДРАВЛИКА

Насос рабочей гидравлики	LS + FS
Производительность-давление (л/мин - бар)	138 - 250
Объем бака гидросистемы (л)	120
Гидромурфты на оконечности стрелы	●
Гидромурфты задние	-

КАБИНА

Облицовка кабины	PREMIUM
ASCS	деловой костюм
Кабина FOPS (2-го Уровня)	●
Кабина ROPS	●
Органы управления	Электронный джойстик
Наклоняемая кабина	-
Инвертор направления движения	Dual reverse

СПЕЦИФИКАЦИЯ

Гидропневмоподвеска кабины	-
Гидропневмоподвеска стрелы	○
Гидропневмоподвеска шасси	●
Рабочее освещение на кабине	○
Солнцезащитная шторка	●
Гидрозамок крепления навесного оборудования	●
Подготовка для работы с платформой для людей	●
Палетные вилы	●
Контроль пошагового хода	-
Полный привод	●
Управление поворотом 4-х колес	●
Три способа рулевого управления	●
Стандартные колеса	
Опциональные колеса	
Аутригеры	
Вращение кабины	
Европейская сертификация как трактор	
Сертификация пневматической системы торможения прицепов (тонн)	
Сертификация гидравлической системы торможения прицепов (тонн)	
ВОМ	
Трехточечная навеска	

ROTO50.30S

Порожний вес (кг)	19800
Максимальная грузоподъемность (кг)	4950
Высота подъема (м)	29.2
Максимальный вылет (м)	25.4
Высота подъема при максимальном грузе (м)	11.6
Вылет с максимальным грузом (м)	9.1
Грузоподъемность на максимальной высоте (кг)	2000
Грузоподъемность на максимальном вылете (кг)	400
Боковое смещение стрелы (мм)	-
Поперечное выравнивание шасси (%)	+/-12, +/-4
Кол-во секций стрелы	5

Двигатель	FPT NEF45
Объем / кол-во цилиндров	4500/4
Мощность (кВт/л.с.)	125/170
Система обработки выхлопных газов	Stage V - DOC + DPf+ SCR
Реверсивный вентилятор охлаждения радиаторов	-
Максимальная скорость движения (км/час)	40
Объем топливного бака (л)	150
Объем бака мочевины (л)	43
Гидростатическая трансмиссия	YES - 2V
Система EPD	STD
Joystick autoaccelerante	STD
Мосты	Соосные
Бортовые редукторы	Планетарные
Тормозная система	Сухая дисковая

Насос рабочей гидравлики	LS + FS
Производительность-давление (л/мин - бар)	138 - 250
Объем бака гидросистемы (л)	120
Гидромурфты на оконечности стрелы	●
Гидромурфты задние	-

Облицовка кабины	PREMIUM
ASCS	деловой костюм
Кабина FOPS (2-го Уровня)	●
Кабина ROPS	●
Органы управления	Электронный джойстик
Наклоняемая кабина	-
Инвертор направления движения	Dual reverse

Гидропневмоподвеска кабины	-
Гидропневмоподвеска стрелы	○
Гидропневмоподвеска шасси	●
Рабочее освещение на кабине	○
Солнцезащитная шторка	●
Гидрозамок крепления навесного оборудования	●
Подготовка для работы с платформой для людей	●
Палетные вилы	●
Контроль пошагового хода	-
Полный привод	●
Управление поворотом 4-х колес	●
Три способа рулевого управления	●
Стандартные колеса	
Опциональные колеса	
Аутригеры	
Вращение кабины	
Европейская сертификация как трактор	
Сертификация пневматической системы торможения прицепов (тонн)	
Сертификация гидравлической системы торможения прицепов (тонн)	
ВОМ	
Трехточечная навеска	

ROTO50.30SPLUS

Порожний вес (кг)	20500
Максимальная грузоподъемность (кг)	4950
Высота подъема (м)	29.2
Максимальный вылет (м)	25.4
Высота подъема при максимальном грузе (м)	11.6
Вылет с максимальным грузом (м)	9.1
Грузоподъемность на максимальной высоте (кг)	2000
Грузоподъемность на максимальном вылете (кг)	400
Боковое смещение стрелы (мм)	-
Поперечное выравнивание шасси (%)	+/-12, +/-4
Кол-во секций стрелы	5

Двигатель	FPT NEF45
Объем / кол-во цилиндров	4500/4
Мощность (кВт/л.с.)	125/170
Система обработки выхлопных газов	Stage V - DOC + DPf+ SCR
Реверсивный вентилятор охлаждения радиаторов	-
Максимальная скорость движения (км/час)	40
Объем топливного бака (л)	150
Объем бака мочевины (л)	43
Гидростатическая трансмиссия	YES - 2V
Система EPD	STD
Joystick autoaccelerante	STD
Мосты	Соосные
Бортовые редукторы	Планетарные
Тормозная система	Сухая дисковая

Насос рабочей гидравлики	2 - LS + FS
Производительность-давление (л/мин - бар)	138+100 - 250/230
Объем бака гидросистемы (л)	120
Гидромурфты на оконечности стрелы	●
Гидромурфты задние	-

Облицовка кабины	PREMIUM
ASCS	деловой костюм
Кабина FOPS (2-го Уровня)	●
Кабина ROPS	●
Органы управления	Электронный джойстик
Наклоняемая кабина	●
Инвертор направления движения	Dual reverse

Гидропневмоподвеска кабины	-
Гидропневмоподвеска стрелы	○
Гидропневмоподвеска шасси	●
Рабочее освещение на кабине	○
Солнцезащитная шторка	●
Гидрозамок крепления навесного оборудования	●
Подготовка для работы с платформой для людей	●
Палетные вилы	●
Контроль пошагового хода	-
Полный привод	●
Управление поворотом 4-х колес	●
Три способа рулевого управления	●
Стандартные колеса	
Опциональные колеса	
Аутригеры	
Вращение кабины	
Европейская сертификация как трактор	
Сертификация пневматической системы торможения прицепов (тонн)	
Сертификация гидравлической системы торможения прицепов (тонн)	
ВОМ	
Трехточечная навеска	

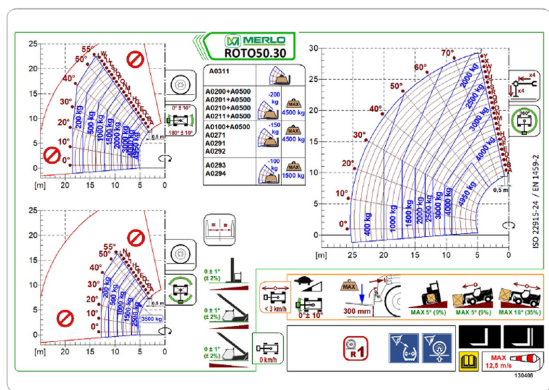


- not available
- standard
- optional



LUMINOZZI INC. - ПЕТРОПАВЛОВСКИЙ (RU-02)

3 - 23



M2

РАЗМЕРЫ



	ROTO50.30S	ROTO50.30PLUS	
A - Длина	7790	-	
C - колёсная база	3200	5620	
F - очистка грунта	290	290	
H - ширина	2490	2490	
M - ширина кабины	1010	1010	
P - высота	3160	3160	
R - Радиус поворота колес	4500	4500	
S - Радиус поворота у вил	6770	6770	

Your Merlo dealer

MERLO S.P.A.

Via Nazionale, 9

12010 S. Defendente di Cervasca, (Cuneo) Italia

Tel. +39 0171 614111

Fax +39 0171 684101

info@merlo.com

www.merlo.com



