

Telescopici Media Capacità

Turbofarmer 42.7TT



**PRESTAZIONI E CARATTERISTICHE****Prestazioni**

Massa totale a vuoto (kg)	8000	7800	7800
Massima portata (kg)	4200	4200	4200
Altezza di sollevamento (m)	7	7	7
Massimo sbraccio (m)	3.8	3.8	3.8
Altezza di sollevamento alla massima portata (m)	5.6	5.6	5.6
Sbraccio alla massima portata (m)	1.5	1.5	1.5
Portata alla massima altezza di sollevamento (kg)	3500	3500	3500
Portata al massimo sbraccio (kg)	1750	1750	1750
Traslazione laterale del braccio (mm)	+/- 150	+/- 150	+/- 150
Livellamento del telaio (%)	+/- 8	+/- 8	+/- 8
Sezioni braccio	2	2	2

Powertrain

Motore	Deutz TCD3.6	Perkins 904J	Perkins 904J
Cilindrata / Cilindri	3600/4	3600/4	3600/4
Potenza motore (kW/HP)	105/143	85,9/116,8	85,9/116,8
Tecnologia anti inquinamento	Stage V - SCR + DPF + DOC	Stage V - SCR + DPF + DOC	Stage V - SCR + DPF + DOC
Ventola reversibile	●	●	●
Velocità massima (km/h)	40	40	40
Serbatoio carburante (l)	140	140	140
Serbatoio AdBlue (l)	18	18	18
Trasmissione idrostatica	CVTronic	YES - 2V	YES - 2V
EPD	PLUS	PLUS	PLUS
Joystick autoaccelerante	STD	STD	STD
Assali	A portale	A portale	A portale
Riduttori	RR 700	RR 700	RR 700
Freni macchina	A disco a secco	A disco a secco	A disco a secco

Idraulica

Pompa idraulica	LS+FS	LS+FS	LS+FS
Portata/Pressione (l/min - bar)	145-250	151-250	151-250
Serbatoio olio idraulico (l)	100	100	100
Presa idraulica in testa al braccio	●	●	●
Presa idraulica posteriore	○	○	○

Cabina

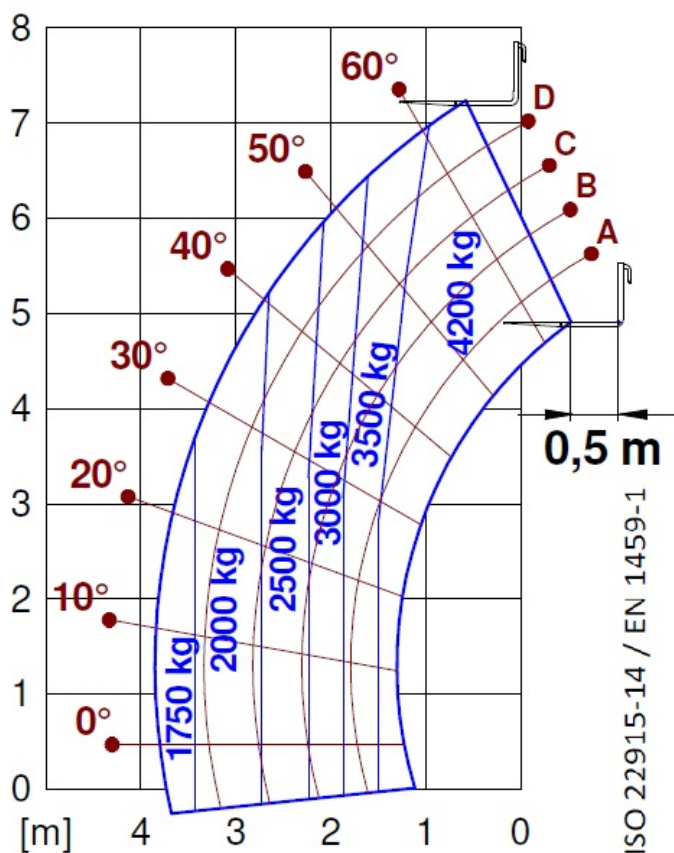
Allestimento cabina	ECO	ECO	ECO
ASCS	Light	Light	Light
Cabina FOPS LIV II	●	●	●
Cabina ROPS	●	●	●
Comandi cabina	Joystick elettronico	Joystick elettronico	Joystick elettronico
Cabina Basculante	—	—	—
Inversore	Dual reverse	Dual reverse	Dual reverse

Configurazione

Sospensione su cabina	●	—	—
Sospensione su braccio	○	○	○
Sospensioni su assale	—	—	—
Fari da lavoro su cabina	●	●	●
Tendina parasole	○	○	○
Tac-lock	●	●	●
Predisposizione Navicella	○	○	○
Due forche flottanti	●	●	●
Controllo inching	●	●	●
Trazione integrale	●	●	●
Sterzata sulle 4 ruote	●	●	●
Tre modi di sterzata	●	●	●
Pneumatici standard			
Pneumatici OPT			
Stabilizzatori	—	—	—
Rotazione torretta	—	—	—
Omologazione trattoria agricola	○	○	○
Omologazione con frenatura PNEUMATICA [ton]	○	○	○
Omologazione con frenatura IDRAULICA [ton]	○	○	○
PTO			
Attacco a tre punti			



— non disponibile
● di serie
○ opzionale

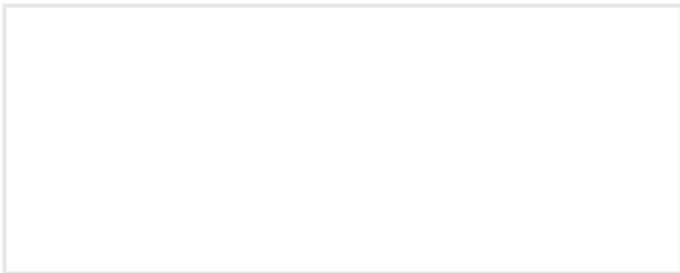


Dimensioni



	TF42.7TTCS-145-CVTRONIC	TF42.7TT-136	TF42.7TTCS-136
A - Lunghezza	4730	1215	1215
C - Interasse	2810	4104	4104
F - Franco da terra	460	460	460
H - Larghezza	2310	2310	2310
M - Larghezza cabina	1010	1010	1010
P - Altezza	2530	2530	2530
R - Raggio di sterzo alle ruote	3985	3985	3985
S - Raggio di sterzo alle forche	4800	4800	4800

Il vostro concessionario Merlo



MERLO S.P.A.

Via Nazionale, 9

12010 S. Defendente di Cervasca, (Cuneo) Italia

Tel. +39 0171 614111

Fax +39 0171 684101

info@merlo.com

www.merlo.com



