

TEKNIK 'MATA' UNTUK MEMBANGUN EMPATI DI KELAS



Salah satu cara membangun empati adalah dengan mendengarkan. Sederhana bukan? Teknik 'MATA' yang diterapkan di kelas secara konsisten, dapat membantu murid menjadi pendengar yang baik. Dengan begitu kemampuan mereka untuk berempati pun akan bertumbuh. Strategi ini terdiri dari 4 tahapan sebagai berikut:

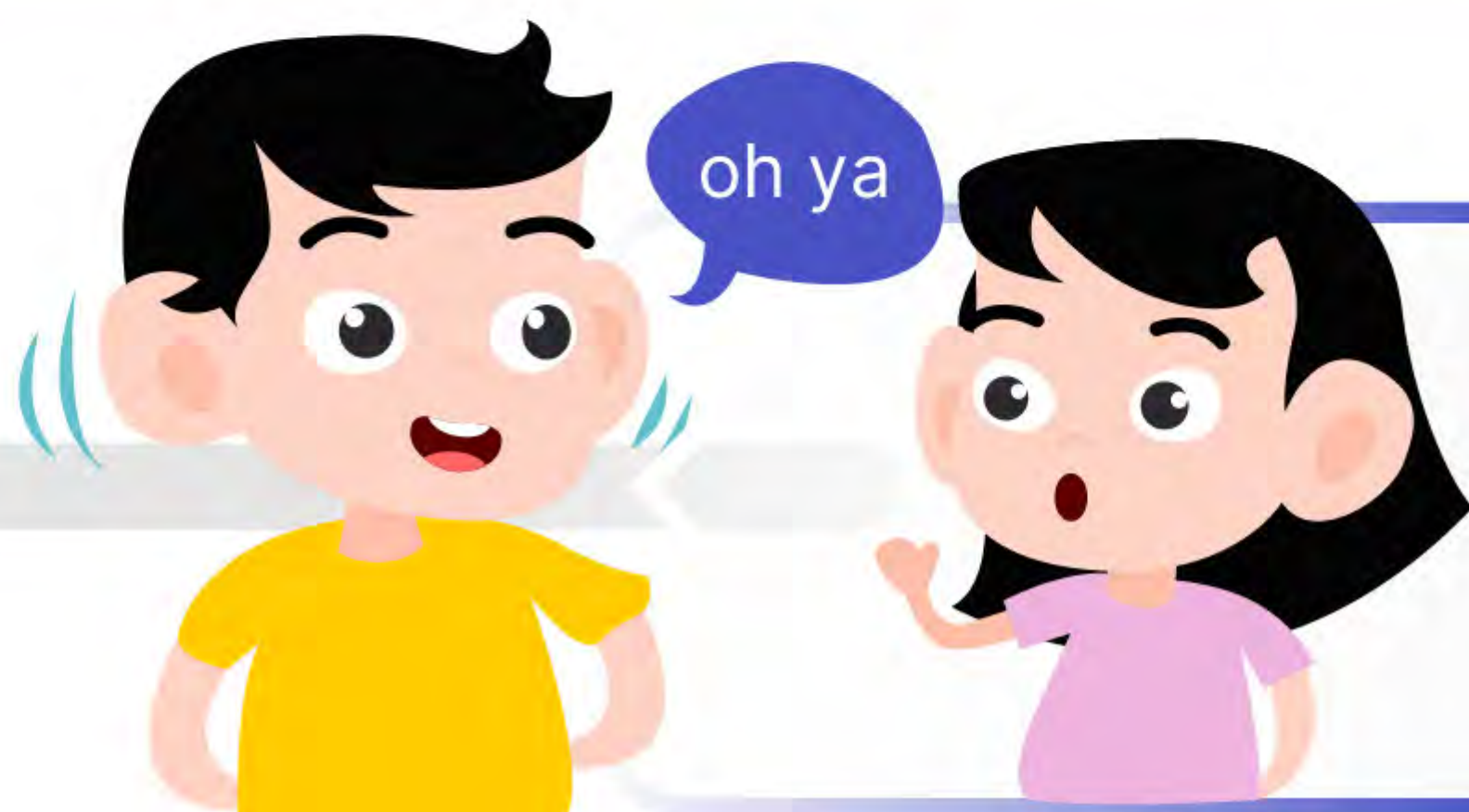
1

Mulai memberikan fokus pada kawan bicara, hentikan aktivitas yang sedang dilakukan.



2

Amati dan fokus mendengarkan kawan bicara. Gunakan bahasa tubuh yang menunjukkan keterlibatan dalam percakapan.



3

Tetapkan pikiran bahwa kamu akan mendengarkan hal baru atau hal menarik dari kawan bicara sehingga termotivasi untuk mendengarkan.



4

Ambil pesan, proses, dan ulangi kembali pesan untuk mengklarifikasi apa yang didengar dari kawan bicara.





Guru dapat menggunakan teknik 'MATA' bersama murid saat:

Diskusi Kelompok

Ingatkan murid untuk menggunakan tahap teknik 'MATA' sebelum memulai diskusi kelompok.



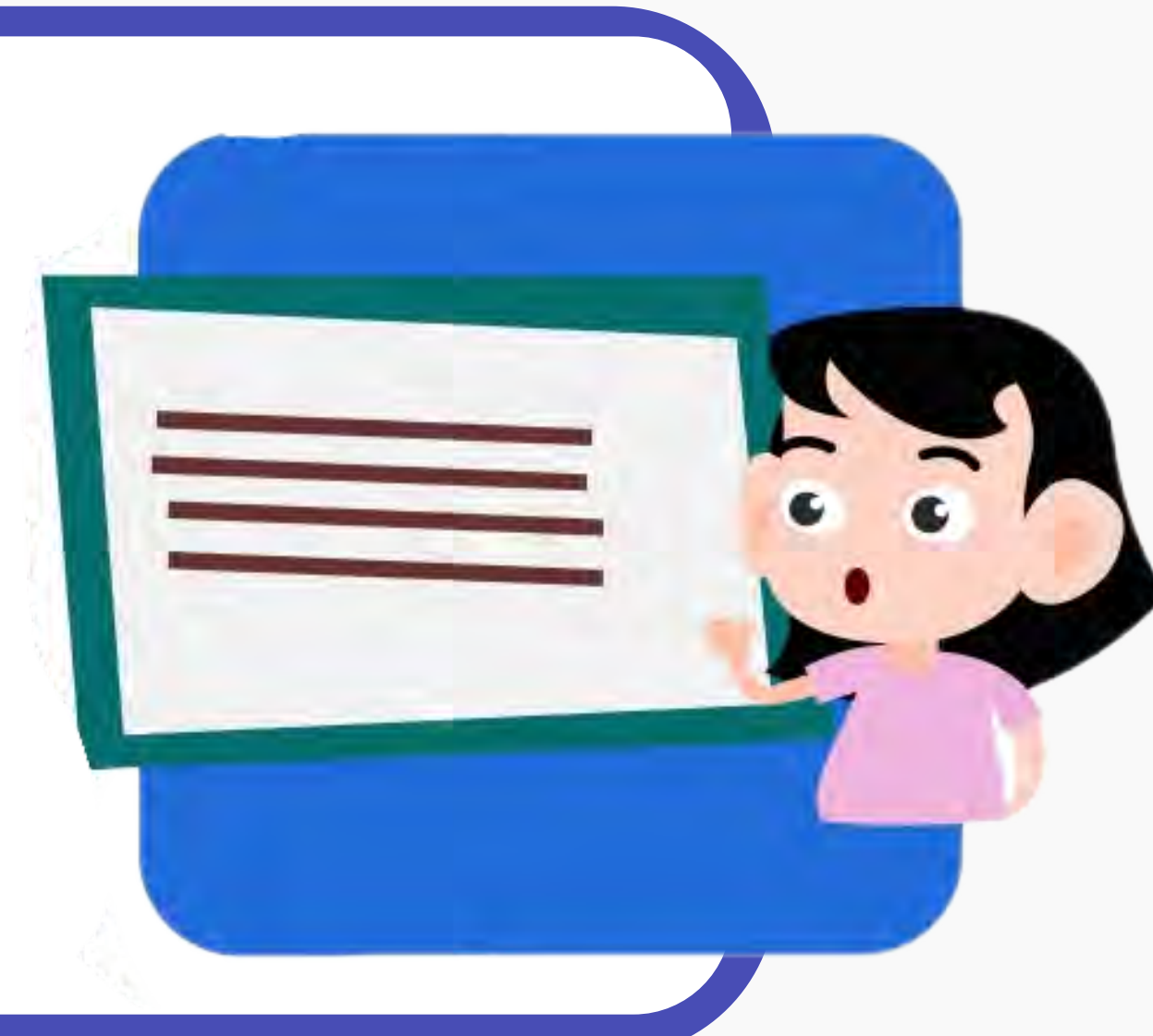
Setelah Sesi Membaca/Menyimak

Fasilitasi murid untuk menceritakan kembali dengan bahasanya sendiri mengenai apa yang dibaca/dipelajari kepada teman secara lisan.



Kegiatan Presentasi

Ingatkan murid untuk menerapkan teknik 'MATA' saat menyimak presentasi teman. Minta murid untuk menyampaikan kembali dengan bahasanya sendiri mengenai apa yang dipelajari dari presentasi temannya secara lisan/tertulis.



Umpan Balik

Fasilitasi murid untuk menceritakan kembali dengan bahasanya sendiri mengenai apa yang dibaca/dipelajari kepada teman secara lisan.



**Atur pada kegiatan-kegiatan lainnya di sekolah.
Selamat mencoba!**