

## Monitoring regenwatersystemen



### Beschrijving

Met deze monitoring voor regenwatersystemen is het mogelijk om de impact van het gebruik van regenwater te volgen. Gemeten kunnen worden:

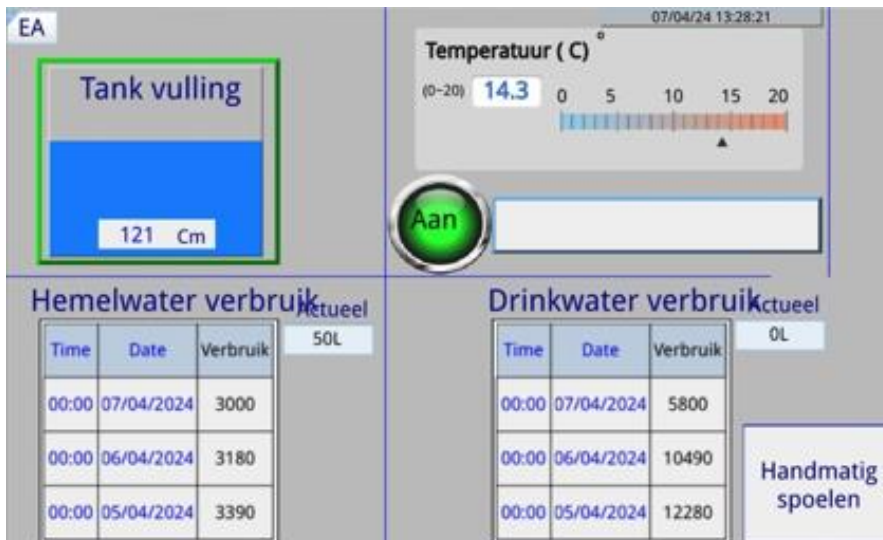
- Het verbruik van regenwater
- Het verbruik van drinkwater
- Het waterniveau in de regenwatertank
- De temperatuur van het regenwater in de tank

De gegevens worden weergegeven op het display, maar zijn ook op afstand in te zien via een online dashboard.

## Technische gegevens

Plaatsing	Inpandig
Afmetingen	294x294x160mm (hxbxd)
Materiaal	RVS
Voeding	230 AC
Kleur	Grijs
Merk scherm	Weintek
Afmeting scherm	7 inch
Verbinding	CAT 7
Besturing	PLC
IP waarde	IP 66

## Voorbeeld dashboard



## Watermeters

Deze meters zijn ideaal voor nauwkeurige meting van waterverbruik in appartementen en woningen, Deze zijn voorzien van een impulsuitgang voor integratie met monitoringsystemen.

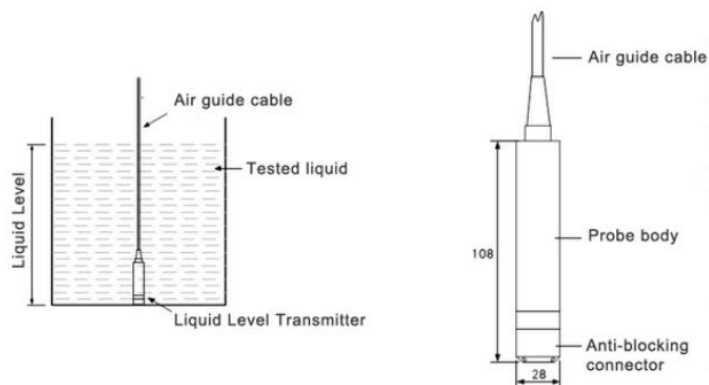


## Technische gegevens

Model	ETK-EAK/ETW-EAK
Type	Enkelstraal droogloop
Plaatsing	Horizontaal en verticaal
Materiaal behuizing	Messing
Maximale bedrijfsdruk	16 bar
Bedrijfstemperatuur	ETK tot 30°C, ETW tot 90°C
Aansluitingen	¾", 1" en 1 ½"

## Kolommeetsensor

Deze sensor is geschikt voor het meten en inzichtelijk maken van het waterniveau in de regenwatertank. Bij een te laag waterniveau zorgt de besturing voor aanvulling van leidingwater op de regenwatertank.



## Technische gegevens

Model	Onderdompelbare waterstand transmitter
Meetbereik	Tot 5m
Kabellengte	5m
Uitgangssignaal	4 – 20mA
Materiaal behuizing	RVS
Waterdichtheid	IP68
Bedrijfstemperatuur	-10°C tot 80°C
Voeding	12 – 36V DC