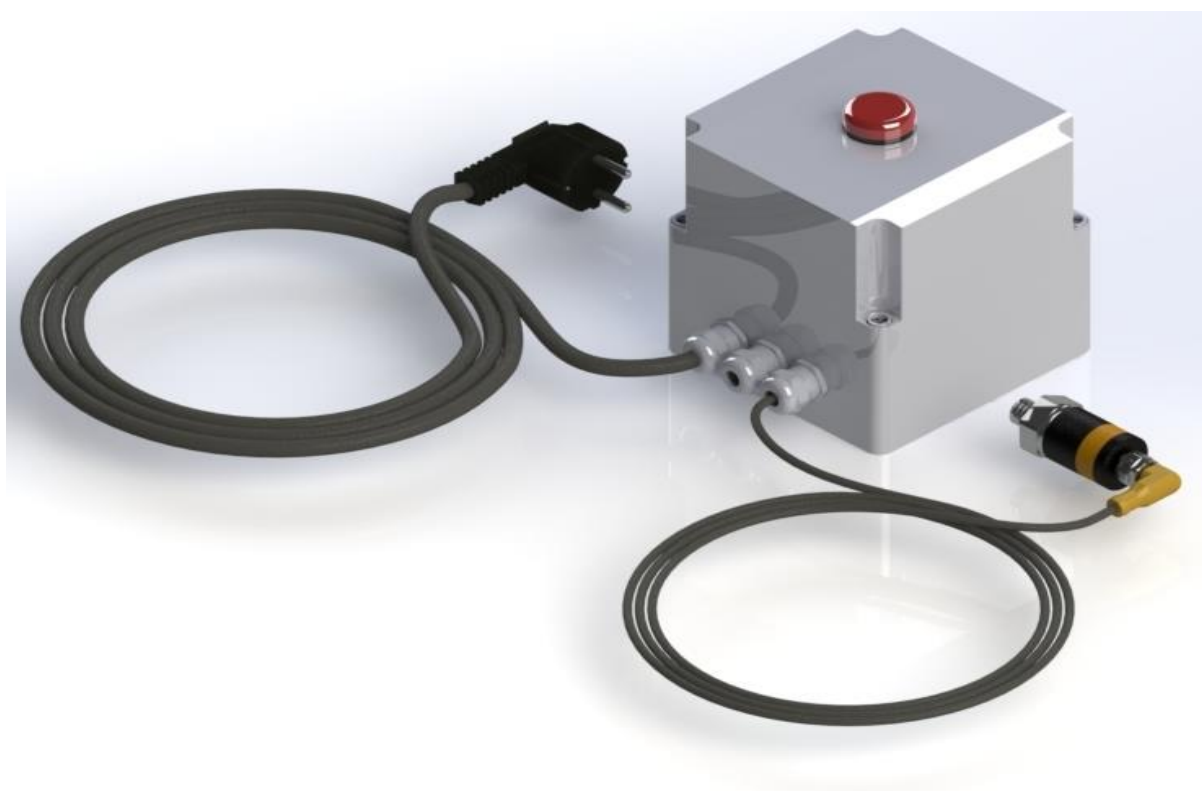


Storingsmelder MWF SMG



Werking

De storingsmelder heeft als functie het signaleren van een te hoog drukverlies in een drukleiding. Dat kan het gevolg zijn van een storing in het pompsysteem.

De storingsmelder is voorzien van druksensor die instelbaar is op druk. Bij een waterdruk onder de door u ingestelde waarde geeft de druksensor een signaal af naar de besturing en zal de rode lamp op de behuizing gaan branden. De storingsmelder kan ook worden aangesloten op een gebouwbeheersysteem via een potentiaalvrij contact.

Technische gegevens

Afmetingen besturingskast (b x l x h)	123 x 123 x 123mm
Elektrische aansluiting	230V AC
Potentiaal vrij contact	Positie 10 en 11 op de besturingsplaat
Druksensor	Instelbaar
Aansluiting druksensor	½" buitendraad