

إنفاذ  
Infath



إنفاذ  
Infath

## مركز الإسناد والتصفية - إنفاذ

مركز الإسناد والتصفية «إنفاذ»، مركز حكومي مستقل إداريا وماليا يختص بالإشراف على أعمال التصفية والبيع للأصول الثابتة والمنقولة والتي تسند إليه من قبل الجهات القضائية والحكومية كتصفية الشركات والشركات والصناديق والمساهمات، وذلك من خلال إسنادها إلى الجهات المتخصصة فنيا والإشراف على أعمالها للإسهام في تسريع عملية استيفاء الحقوق.

920000100  [www.infath.gov.sa](http://www.infath.gov.sa)  infath\_sa  
infathauctions 



شركة سهيل العقارية  
SUHAIL REAL ESTATE COMPANY

## شركة سهيل العقارية

نفخر بإدارة ذات رؤية ثابتة تعود لسنوات في العمل على أرض الواقع وخبرة طويلة في المجال نتبع أحدث الأساليب العالمية في العمل والوصول الى أقصى الحدود لنرضي عملائنا وتحقيقاً لرؤية المملكة 2030

0555960233



[www.suhailre.com](http://www.suhailre.com)



@Suhail\_realest



## مزاد سهيل تبوك



تعلن شركة سهيل العقارية ، عن البيع بالمزاد العلني الإلكتروني تحت إشراف مركز الإسناد والتصفية "إنفاذ" وبقرار من محكمة التنفيذ وذلك عبر منصة مباشر للمزادات

### وقت المزاد

يبدأ المزاد من الساعة 10:00 صباحاً  
ينتهي الساعة 7:00 الي الساعة 10:45 مساءً



### تاريخ المزاد

يبدأ المزاد يوم الإثنين 30 / 03 / 2026 م  
ينتهي المزاد يوم الأربعاء 01 / 04 / 2026 م



منصة مباشر للمزادات



# بيان العقارات

شيك الدخول	رقم طلب التنفيذ	رقم الصك	رقم القطعة	رقم المخطط	المساحة م <sup>2</sup>	الحي	المدينة	نوع العقار	
10,000	403094700055056	350107011174	3706	ت / 1 / 400	440	الروضة	تبوك	أرض سكنية	01
15,000	401014602552306	395708003910	-	-	186.88	الصفا	تبوك	شقة سكنية	02
20,000	401014602406631	395708004176	-	-	259.79	الصفا	تبوك	شقة سكنية	03
15,000	403094700065599	360678005181	68	ت / 3 / 27	225	السعادة	تبوك	عمارة سكنية	04
5,000	403094700064190	360625004709	176 / 2	ت / ت / 612	179.93	البلدة القديمة	تبوك	عمارة سكنية - تجارية	05
5,000	403094700063024	350801001076	219	ت / ل / 9	603.72	النهضة	تبوك	ارض سكنية - تجارية	06
5,000	403094700059630	460680000753	82	ت / ت / 608	105	البلدة القديمة	تبوك	عمارة سكنية - تجارية	07
5,000	403094600032318	350103004244	-	-	125	الخالدية	تبوك	عمارة سكنية	08
5,000	403094600032318	350105005790	-	-	165.90	الخالدية	تبوك	فيلا سكنية	09
5,000	403094600032318	650105003554	-	-	119.19	الخالدية	تبوك	عمارة سكنية - تجارية	10
5,000	403094600032318	450108003607	-	-	160.53	الخالدية	تبوك	فيلا سكنية	11
5,000	403094600032318	950105005745	-	-	196	الخالدية	تبوك	فيلا سكنية	12
20,000	403094600032318	850108003548	-	-	657.4	الخالدية	تبوك	فيلا سكنية - تجارية	13
5,000	403094600032318	950105006017	-	-	198	الخالدية	تبوك	فيلا سكنية - تجارية	14
5,000	403094600032318	350108004407	-	-	220	الخالدية	تبوك	فيلا سكنية - تجارية	15
15,000	401014703305948	495708004372	-	-	174	الصفا	تبوك	شقة سكنية	16



2026 / 04 / 01  
الساعة 7:00 مساءً



تفلق المزايمة  
على العقار

01

## وصف العقار

العقار عبارة عن ارض سكنية فضاء

قطعة رقم 3704 شمالاً  
قطعة رقم 3708 جنوباً  
شارع عرض 20م شرقاً  
قطعة رقم 3705 غرباً

الحدود

شمالاً 22 م شرقاً 20 م  
جنوباً 22 م غرباً 22 م

الأطوال

الرفع المساحي

صور إضافية

انقر هنا للوصول للرابط

النوع: ارض سكنية  
رقم الصك: 350107011174  
رقم المخطط: 400 / 1 / ت  
رقم القطعة: 3706  
المساحة 2م 440  
الاستخدام سكني  
الحي الروضة  
شيك الدخول 10,000  
رقم طلب التنفيذ 403094700055056

### معلومات إضافية

ملاحظات:  
يوجد اختلاف في البيانات المساحية للعقار وهي مبينة بالرفع المساحي المرفق.  
يوجد موقف هنجر.



02

2026 / 04 / 01 تفلق المزايمة  
الساعة 7:15 مساءً على العقار

## وصف العقار

شقة سكنية رقم 2 / 1 الواقعة في الدور الأول

### الحدود

شمالاً ارتدادات عرض 5.2 ثم شارع عرض 30  
جنوباً ارتدادات عرض 2.2 ثم القطعة رقم 1257  
شرقاً ارتدادات عرض 2.2 ثم القطعة رقم 1256  
غرباً الوحدة رقم 1/1 و درج 1 و مصعد  
و منور 2 و منور 1

### الأطوال

شمالاً 6.5 م شرقاً 26.8 م  
جنوباً 7.65 م غرباً 36.9 م

المساحة م<sup>2</sup> 186.88

الاستخدام سكني

الحسي الصفا

شيك الدخول 15,000

رقم طلب التنفيذ 401014602552306

النوع: شقة سكنية

رقم الصك: 395708003910

رقم المخطط: -

رقم القطعة: -

### معلومات إضافية

#### ملاحظات:

العقار شاغر ، العداد موثق.  
تم احتساب مساحة الاجزاء الخاصة بالشقة والتي تبلغ 46.1 م<sup>2</sup> من ضمن القيمة النهائية

صور إضافية

انضغط هنا للوصول للرابط



03

2026 / 04 / 01  
الساعة 7:30 مساءً  
تفلق المزايمة  
على العقار

## وصف العقار

شقة سكنية دورين رقم 2/1 الواقعة في الدور الأول في الدور الاول و الملحق العلوي

شمالاً ارتدادات عرض 2.30 ثم القطعة رقم 1638  
جنوباً ارتدادات عرض 5 ثم شارع عرض 30  
شرقاً الوحدة رقم 1/1 و درج و منور 2  
غرباً ارتدادات عرض 4.5 ثم القطعة رقم 1635

الحدود

المساحة 2م 259.79  
الاستخدام سكني  
الحسي الصفا  
شيك الدخول 20,000  
رقم طلب التنفيذ 401014602406631

النوع: شقة سكنية  
رقم الصك: 395708004176  
رقم المخطط: -  
رقم القطعة: -

شمالاً 8.8 م شرقاً 33.4 م  
جنوباً 4.5 م غرباً 27.68 م

الأطوال

## معلومات إضافية

مكونات العقار:  
الدور الاول: 4 غرف + صالة + مطبخ + 2 دورة مياه + غرفة غسل  
الملحق العلوي: 3 غرف + دورة مياه

صور إضافية

انقر هنا للوصول للرابط



04

2026 / 04 / 01  
الساعة 7:45 مساءً



تفلق المزايمة  
على العقار

## وصف العقار عمارة سكنية تتكون من دورين

شمالاً  
جنوباً  
شرقاً  
غرباً

شارع عرض 20 م  
قطعة رقم 53  
قطعة رقم 69  
قطعة رقم 67

الحدود

المساحة 225 م<sup>2</sup>  
الاستخدام سكني  
الحسي السعادة  
شيك الدخول 15,000  
رقم طلب التنفيذ 403094700065599

النوع: عمارة سكنية  
رقم الصك: 360678005181  
رقم المخطط: 3 / 3 / 27  
رقم القطعة: 68

شمالاً 15 م  
جنوباً 15 م  
شرقاً 15 م  
غرباً 15 م

الأطوال

الرفع المساحي

صور إضافية

انظف هنا للوصول للرباط

### معلومات إضافية

مكونات العقار:  
الدور الأرضي يتكون من شقتين : شقة تتكون من غرفتين + مطبخ + دورة مياه  
وشقة تتكون من 3 غرف + مطبخ + دورتين مياه  
الدور الأول يتكون من شقتين : شقة تتكون من 3 غرف + مطبخ + دورة مياه  
وشقة تتكون من صالة + مطبخ + 3 غرف + دورتين مياه  
ملاحظات:  
يوجد إختلاف في البيانات المساحية للعقار وهي مبينة بالرفع المساحي  
المرفق.



2026 / 04 / 01  
الساعة 8:00 مساءً



تفلق المزايمة  
على العقار

05

## وصف العقار

العقار عبارة عن عمارة دورين وبيت شعبي و محل تجاري فحتين

شمالاً  
جنوباً  
شرقاً  
غرباً

قطعة رقم 1 / 176  
شارع عرض 11 م  
شارع عرض 18 م  
قطعة رقم 178

الحدود

المساحة 2م  
الاستخدام  
الحسني  
شيك الدخول  
رقم طلب التنفيذ

179.93  
سكني - تجاري  
البلدة القديمة  
5,000  
403094700064190

النوع: عمارة سكنية تجارية  
رقم الصك: 360625004709  
رقم المخطط: ت / ت / 612  
رقم القطعة: 176 / 2

شمالاً 15 م  
جنوباً 15 م  
شرقاً 12 م  
غرباً 12 م

الأطوال

الرفع المساحي

صور إضافية

انقر هنا للوصول للرابط

## معلومات إضافية

مكونات العقار :  
الدور الارضي غرفتين ومستودع ومطبخ صغير و دورة مياه  
والدور الاول مكون من : 3 غرف , صالة , مطبخ , دورتين مياه , بالسطح يوجد غرفة شنكو.  
و البيت الشعبي مكون من : 3 غرف , صالة , مطبخ , دورة مياه .بواجهتين جنوبية شرقية .  
بإجمالي عدد دورين وملحق علوي وبه محلين وبيت شعبي .

ملاحظات:  
يوجد إختلاف في البيانات المساحية للعقار وهي مبينة بالرفع المساحي  
المرفق.



06

2026 / 04 / 01  تفلق المزايمة  
الساعة 8:15 مساءً  على العقار

## وصف العقار العقار عبارة عن ارض سكنية تجارية فضاء

شمالاً شارع عرض 30 م  
جنوباً قطعة رقم 220  
شرقاً قطعة رقم 218  
غرباً شارع عرض 15 م

الحدود

المساحة 2م 603.72  
الاستخدام سكني- تجاري  
الحي النهدية  
شيك الدخول 5,000  
رقم طلب التنفيذ 403094700063024

النوع: ارض سكنية تجارية  
رقم الصك: 350801001076  
رقم المخطط: ت / ل / 9  
رقم القطعة: 219

شمالاً 27 م شرقاً 20.54 م  
جنوباً 30 م غرباً 17 م

الأطوال

### معلومات إضافية

#### ملاحظات:

يوجد إختلاف في البيانات المساحية للعقار وهي مبينة بالرفع المساحي المرفق.  
يوجد شطفة بالارض في مخطط بلدي , غير مذكورة بالصك.

الرفع المساحي

صور إضافية

انقر هنا للوصول للرابط



2026 / 04 / 01  
الساعة 8:30 مساءً



تفلق المزايمة  
على العقار

07

## وصف العقار

العقار عبارة عن عمارة دورين

شمالاً قطعة رقم 81  
جنوباً قطعة رقم 83  
شرقاً شارع عرض 12 م  
غرباً شارع عرض 30 م

الحدود

المساحة 2م 105  
الاستخدام سكني - تجاري  
الحي البلدة القديمة  
شيك الدخول 5,000  
رقم طلب التنفيذ 403094700059630

النوع: عمارة سكنية تجارية  
رقم الصك: 460680000753  
رقم المخطط: ت / ت / 608  
رقم القطعة: 82

شمالاً 15 م  
جنوباً 15 م  
شرقاً 7 م  
غرباً 7 م

الأطوال

الرفع المساحي

صور إضافية

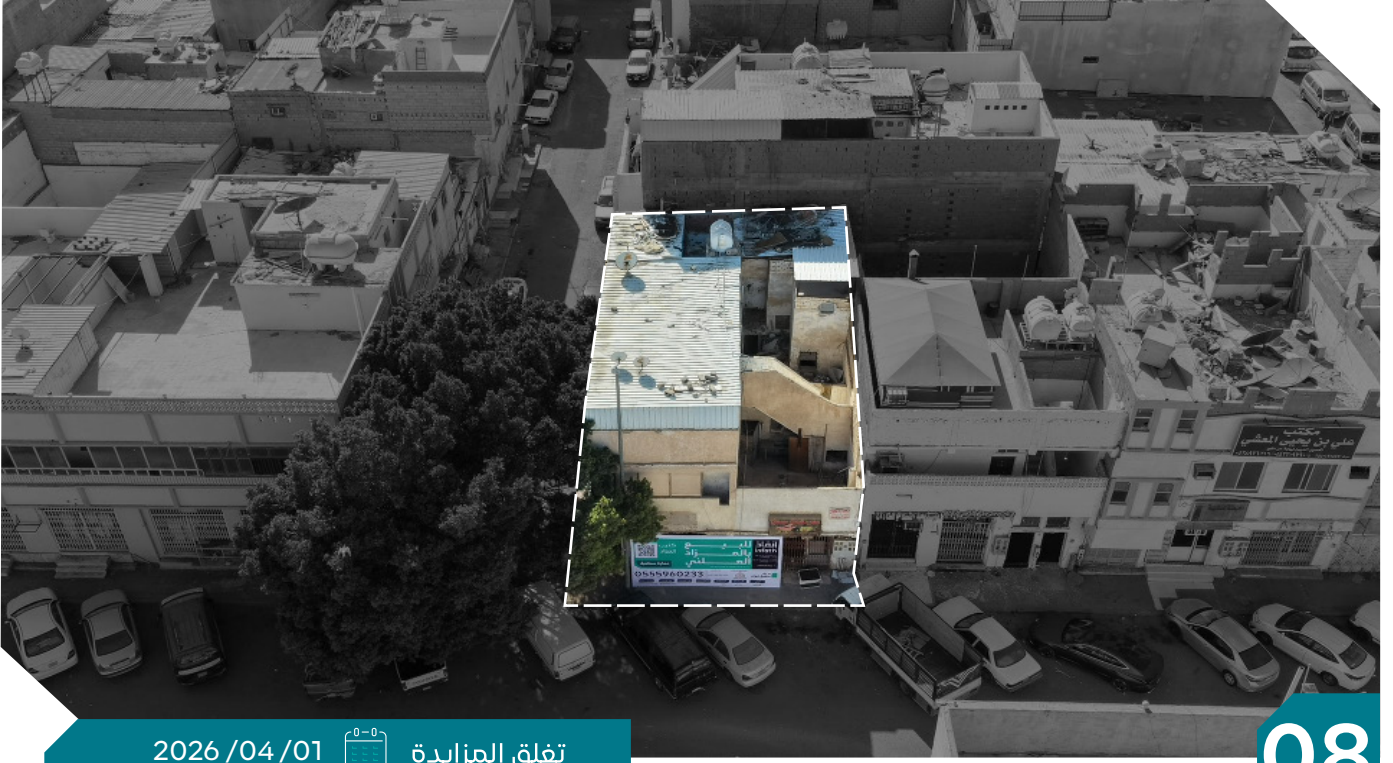
انقر هنا للوصول للرابط

## معلومات إضافية

مكونات العقار :  
الدور الأرضي يحتوي علي : محل و يوجد دورة مياه بالخلف .  
الدور الأول مكون من صاله كبيره مقسومه إلى 2 غرف كبيرة و 2 غرف صغيره  
جميعهم مقسمين بخشب.  
الدور الثاني مكون من صاله كبيره مقسومه إلى 2 غرف كبيرة و 2 غرف صغيره  
جميعهم مقسمين بخشب - يوجد بالسطح 3 غرف و مطبخ و دورة مياه شنكو

ملاحظات:

الحد الجنوبي حسب الصك قطعة رقم 83 بينما حسب الطبيعة جزء من القطعة رقم 83



2026 / 04 / 01  تفلق المزايمة  
الساعة 8:45 مساءً  على العقار

08

## وصف العقار العقار عبارة عن عمارة 3 ادوار

شمالاً ملك الفير  
جنوباً شارع عرض 11 م  
شرقاً شارع عرض 18 م  
غرباً ملك الفير

الحدود

شمالاً 13.6 م شرقاً 9.2 م  
جنوباً 13.6 م غرباً 9.2 م

الأطوال

الرفع المساحي

صور إضافية

انفض هنا للوصول للرابط

المساحة 2م 125  
الاستخدام سكني  
الحي الخالدية  
شيك الدخول 5,000  
رقم طلب التنفيذ 403094600032318

النوع: عمارة سكنية  
رقم الصك: 350103004244  
رقم المخطط: -  
رقم القطعة: -

### معلومات إضافية

مكونات العقار:  
الدور الارضي مكون من : فتحتين تجارية + شقة مكونة من : غرفتين و مطبخ ودورة مياه.  
الدور الاول مكون من 3 غرف ومطبخ ودورتين مياه.  
الدور الثاني : غرفتين ودورة مياه سقفها شعبي + 3 غرف شينكو.  
ملاحظات:  
يوجد إختلاف في البيانات المساحية للعقار وهي مبينة بالرفع المساحي المرفق.



2026 / 04 / 01  
الساعة 9:00 مساءً



تفلق المزايمة  
على العقار

09

## وصف العقار

العقار عبارة عن فيلا مبنى دور ارضي شينكو بالكامل مكون من 3 شقق

شمالاً شارع عرض 11 م  
جنوباً ملك الغير  
شرقاً ملك المخرج  
غرباً شارع عرض 11 م

الحدود

المساحة 2م 165.90  
الاستخدام سكني  
الحسي الخالدية  
شيك الدخول 5,000  
رقم طلب التنفيذ 403094600032318

النوع: فيلا سكنية

رقم الصك: 350105005790

رقم المخطط: -

رقم القطعة: -

شمالاً 10.5 م شرقاً 15.8 م  
جنوباً 10.5 م غرباً 15.8 م

الأطوال

الرفع المساحي

صور إضافية

انقر هنا للوصول للرابط

## معلومات إضافية

مكونات العقار:

العقار عبارة عن مبنى دور ارضي شينكو بالكامل مكون من 3 شقق .  
الشقة 1 مكونة من : غرفتين وصالة ومطبخ ودورتين مياه .  
الشقة 2 و 3 كل شقة مكونة من : غرفة ودورة مياه .

ملاحظات:

يوجد إختلاف في البيانات المساحية للعقار وهي مبينة بالرفع المساحي المرفق.



2026 / 04 / 01  
الساعة 9:15 مساءً



تفلق المزايمة  
على العقار

10

## وصف العقار

العقار العقار عبارة عن عمارة تجارية مكونة من 3 ادوار.

شمالاً شارع عرض 30 م  
جنوباً ملك الغير  
شرقاً ملك الغير  
غرباً ملك الغير

الحدود

المساحة 2م 119.19  
الاستخدام سكني - تجاري  
الحسي الخالدية  
شيك الدخول 5,000  
رقم طلب التنفيذ 403094600032318

النوع: عمارة سكنية - تجارية  
رقم الصك: 650105003554  
رقم المخطط: -  
رقم القطعة: -

شمالاً 15 م شرقاً 7.9 م  
جنوباً 14.8 م غرباً 8.1 م

الأطوال

الرفع المساحي

صور إضافية

انقر هنا للوصول للرابط

### معلومات إضافية

مكونات العقار :  
الدور الارضي مكون من فئتين محلات تجارية .  
الدور الاول والثاني كل دور مكون من شقة كل شقة مكونة من 4 غرف ومطبخ و دورتين مياه  
ملاحظات:  
يوجد إختلاف في البيانات المساحية للعقار وهي مبينة بالرفع المساحي المرفق.  
يوجد تداخل على الجار الغربي ويوجد تعدي على الشارع الشمالي كما هو موضح بالكروكي .



11

2026 / 04 / 01  
الساعة 9:30 مساءً  
تفلق المزايمة  
على العقار

## وصف العقار

العقار عبارة عن فيلا مبنى دور ارضي وملحق علوي .

شمالاً ملك الفير  
جنوباً شارع عرض 11.80 م  
شرقاً سيب نافذ 2.50 م  
غرباً ملك الفير

الحدود

المساحة 2م 160.53  
الاستخدام سكني  
الحسي الخالدية  
شيك الدخول 5,000  
رقم طلب التنفيذ 403094600032318

النوع: فيلا سكنية

رقم الصك: 450108003607

رقم المخطط: -

رقم القطعة: -

شمالاً 12.25م شرقاً 12.2م  
جنوباً 13.9م غرباً 12.5م

الأطوال

الرفع المساحي

صور إضافية

انقر هنا للوصول للرابط

## معلومات إضافية

مكونات العقار :

الدور الارضي مكون من : 3 غرف وصالة ومطبخ شعبي و مستودع شعبي ودورتين مياه 1 شعبي , 1 خرساني .  
الملحق العلوي مكون من : غرفتين ومطبخ ودورة مياه شينكو.

ملاحظات:

يوجد إختلاف في البيانات المساحية للعقار وهي مبينة بالرفع المساحي المرفق.  
يوجد درج خارج الحد الجنوبي كما هو موضح بالكروكي .



12

2026 / 04 / 01 تفلق المزايمة  
الساعة 9:45 مساءً على العقار

## وصف العقار

العقار عبارة عن فيلا مبنى دور ارضي وملحق علوي و ملائق أرضية .

شمالاً ملك الغير  
جنوباً شارع عرض 11 م  
شرقاً ملك الغير  
غرباً ملك الغير

الحدود

النوع: فيلا سكنية  
رقم الصك: 950105005745  
رقم المخطط: -  
رقم القطعة: -  
المساحة 2م 196  
الاستخدام سكني  
الحسي الخالدية  
شيك الدخول 5,000  
رقم طلب التنفيذ 403094600032318

شمالاً 14.25م شرقاً 21 م  
جنوباً 14.25م غرباً 21 م

الأطوال

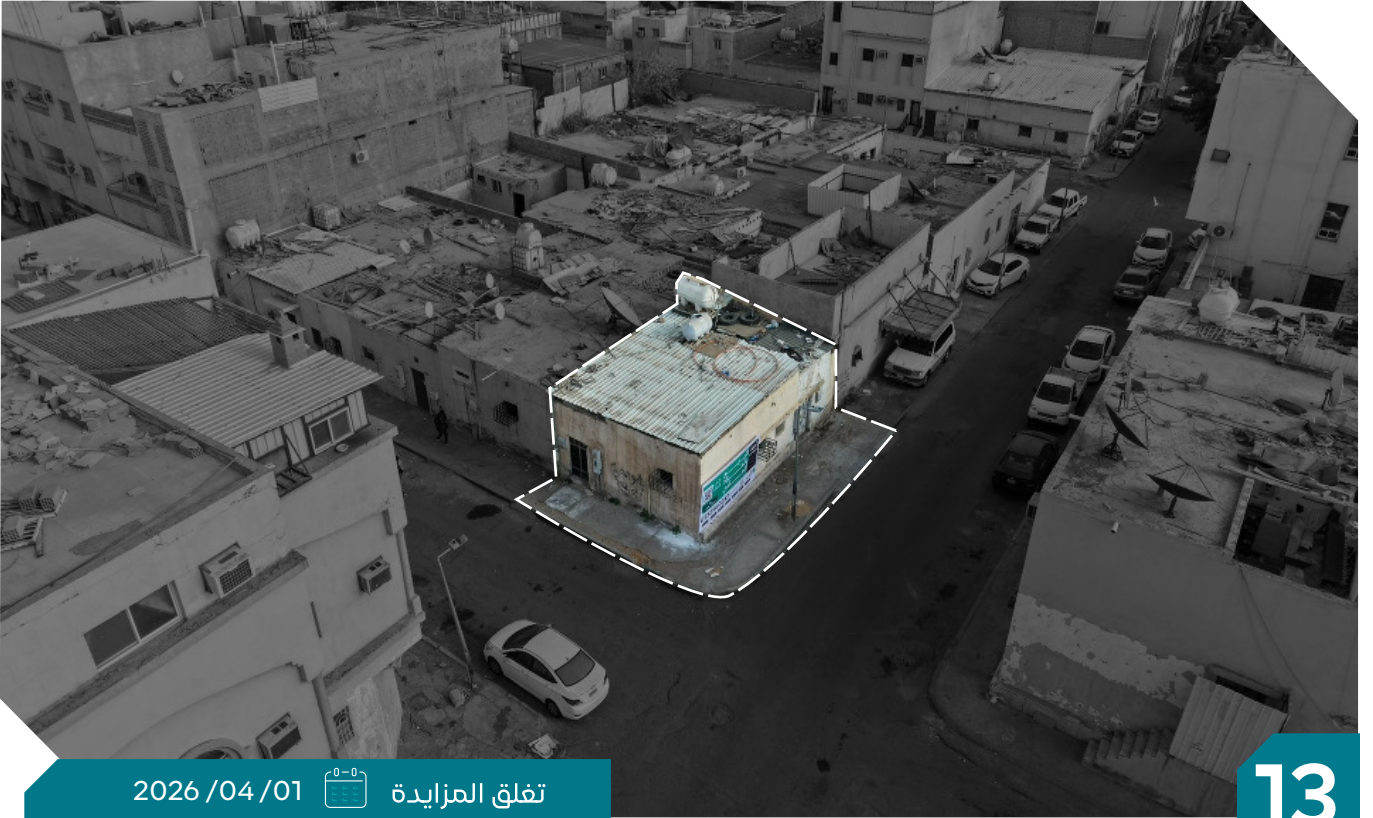
الرفع المساحي

صور إضافية

انقر هنا للوصول للرابط

## معلومات إضافية

مكونات العقار :  
الدور الارضي مكون من 3 شقق وملحقين ارضية الشقة 1 مكونة من : 3 غرف ومطبخ .  
الشقة 2 : مكونة من 3 غرف وصالة ودورة مياه .  
الشقة 3 مكونة من : 3 غرف وصالة ومطبخ ودورة مياه . ملحق ارضي 1 : دورة مياه .  
ملحق ارضي 2 : دورة مياه الملحق العلوي مكون من : 3 غرف وصالة ومطبخ عظم  
ملاحظات:  
يوجد اختلاف في البيانات المساحية للعقار وهي مبينة بالرفع المساحي المرفق.  
العقار غير مخطط حسب الصك , وحسب مخططات بلدي رقم المخطط : ت/ت/612.  
يوجد تعدي على الشارع في الحد الجنوبي كما هو موضح بالكروكي .



13

2026 / 04 / 01 تفلق المزايمة  
الساعة 10:00 مساءً على العقار

## وصف العقار

العقار العقار عبارة عن فيلا دور ارضي مقسم الى 6 شقق وملحق ارضي

شمالاً شارع عرض 11 م  
جنوباً ملك الغير  
شرقاً ملك الغير  
غرباً شارع عرض 11 م

الحدود

النوع: فيلا سكنية - تجارية  
رقم الصك: 850108003548  
رقم المخطط: -  
رقم القطعة: -  
المساحة 2م 657.4  
الاستخدام سكني - تجاري  
الحسي الخالدية  
شيك الدخول 20,000  
رقم طلب التنفيذ 403094600032318

شمالاً 30 م شرقاً 22 م  
جنوباً 30 م غرباً 22 م

الأطوال

الرفع المساحي

صور إضافية

انفض هنا للوصول للرابط

## معلومات إضافية

مكونات العقار:

الشقة 1: غرفتين وصالة ومطبخ ودورتين مياه الشقة 2: غرفتين وصالة ودورة مياه .  
الشقة 3: غرفتين وصالة ودورة مياه الشقة 4: 3 غرف وصالة ومطبخ ودورة مياه .  
الشقة 5: غرفتين ودورة مياه الشقة 6: 5 غرف وصالة ومطبخ و دورتين مياه.  
الملحق الارضي مكون من غرفة ودورة مياه بمساحة 20 م تقريبا.

ملاحظات:

يوجد إختلاف في البيانات المساحية للعقار وهي مبينة بالرفع المساحي المرفق.

العقار عبارة عن مبنى ونوع الاستخدام حسب الصك سكني وحسب المستكشف سكني تجاري وحسب الرفع المساحي سكني تجاري. يوجد تعدي على الشارع في الحد الشمالي وايضا على الشارع في الحد الغربي كما هو موضح بالكروكي .



14

2026 / 04 / 01  
الساعة 10:15 مساءً



تفلق المزايمة  
على العقار

## وصف العقار

العقار عبارة عن فيلا مبنى دور ارضي وملحق علوي .

شمالاً ملك الغير  
جنوباً ملك الغير  
شرقاً شارع عرض 11 م  
غرباً ملك الغير

الحدود

النوع: فيلا سكنية - تجارية  
رقم الصك: 950105006017  
رقم المخطط: -  
رقم القطعة: -  
المساحة 2م 198  
الاستخدام سكني - تجاري  
الحسي الخالدية  
شيك الدخول 5,000  
رقم طلب التنفيذ 403094600032318

شمالاً 18 م  
جنوباً 18 م  
شرقاً 11 م  
غرباً 11 م

الأطوال

## معلومات إضافية

مكونات العقار :

الدور ارضي مكون من: 3 غرف وصالة ومطبخ ودورة مياه .  
الملحق العلوي مكون من : دورة مياه .

ملاحظات:

يوجد إختلاف في البيانات المساحية للعقار وهي مبينة بالرفع المساحي المرفق.

العقار عبارة عن مبنى ونوع الاستخدام حسب الصك سكني وحسب المستكشف سكني تجاري وحسب الرفع المساحي سكني تجاري. القطعة مساحتها في مخططات بلدي والمستكشف اكبر من الصك . يوجد تعدي على الشارع في الحد الشرقي وايضا تداخل الجار في الحد الجنوبي كما هو موضح بالكروكي .

الرفع المساحي

صور إضافية

انقر هنا للوصول للرابط



15

2026 / 04 / 01 تفلق المزايمة  
الساعة 10:30 مساءً على العقار

## وصف العقار

العقار عبارة عن فيلا دور ارضي مكونة من شقتين .

شمالاً شارع عرض 11 م  
جنوباً ملك الغير  
شرقاً شارع عرض 11 م  
غرباً ملك الغير

الحدود

النوع: فيلا سكنية - تجارية  
رقم الصك: 350108004407  
رقم المخطط: -  
رقم القطعة: -  
المساحة 2م 220  
الاستخدام سكني - تجاري  
الحي الخالدية  
شيك الدخول 5,000  
رقم طلب التنفيذ 403094600032318

شمالاً 15 م شرقاً 9.5 م  
جنوباً 18 م غرباً 12.5 م

الأطوال

## معلومات إضافية

مكونات العقار:

الشقة 1 : غرفتين وصالة ومطبخ و دورتين مياه .  
الشقة 2 : 3 غرف وصالة ومطبخ ودورة مياه

ملاحظات:

يوجد إختلاف في البيانات المساحية للعقار وهي مبينة بالرفع المساحي المرفق.

العقار عبارة عن مبنى ونوع الاستخدام حسب الصك سكني وحسب المستكشف سكني تجاري وحسب الرفع المساحي سكني تجاري. القطعة مساحتها في مخططات بلدي والمستكشف اكبر من الصك . يوجد تعدي على الشارع في الحد الشمالي وايضا على الشارع في الحد الشرقي كما هو موضح بالكروكي . .

الرفع المساحي

صور إضافية

انقذ هنا للوصول للرابط



16

2026 / 04 / 01 تفلق المزايمة  
الساعة 10:45 مساءً على العقار

## وصف العقار

العقار عبارة عن شقه في الملحق العلوي رقم 1/ح1 مكونه من 5 غرف+ صاله +مطبخ+ 3 دورات مياه

شمالاً 3  
جنوباً 4 و سطح 3  
ارتدادات 1 و ارتدادات 2 ثم  
القطعة رقم 1189  
شرقاً 2 ثم القطعة رقم 1190  
غرباً 1 ثم القطعة رقم 1186

الحدود

المساحة 2م 173.54  
الاستخدام سكني  
الحي الصفا  
شيك الدخول 15,000  
رقم طلب التنفيذ 401014703305948

النوع: شقة سكنية  
رقم الصك: 495708004372  
رقم المخطط: -  
رقم القطعة: -

شمالاً 16.7 م شرقاً 10.7 م  
جنوباً 15.8 م غرباً 11.6 م

الأطوال

## معلومات إضافية

ملاحظات:

عداد الكهرباء مقفل من الشركة العقار مؤجر وبداخله اغراضه بالكامل .

صور إضافية

انقر هنا للوصول للرابط

# بيان عقود الإيجار

إسم العقار / شقه في الملحق العلوي

الصك رقم / 495708004372

رقم العقار في كتيب المزاد / ٦6

نوع العقار	رقم الوحدة	حالة العقد	تاريخ بداية العقد	تاريخ نهاية العقد	إجمالي قيمة الإيجار السنوي	مدة العقد	المدة الاجبارية المسددة للمالك الحالي	الاستحقاق القادم لمبلغ الإيجار
الالكتروني	5	ساري	2025 / 01 / 01	2026 / 06 / 30	24,000	سنة و 6 اشهر	2026 / 03 / 01	2026 / 05 / 01

01

لا يملك المشتري الحق في المبالغ المستحقة أو جزء منها بتاريخ قبل تاريخ الترسية، و للمشتري الحق في تحصيل مبالغ الإيجار المستحقة بتاريخ لاحقة لتاريخ الإفراغ.

## شروط الدخول بالمزاد

- التسجيل في منصة المباشر للمزادات.
- سداد مبلغ المشاركة بالقيمة المحددة لكل أصل عن طريق منصة المزاد الإلكتروني ويعتبر المبلغ جزءاً من الثمن لمن يرسو عليه المزاد ولا يحق له استرداده، وفي حالة رسو المزاد يتم سداد بقية المبلغ فور صدور فاتورة السداد وذلك خلال مدة التحصيل المعتمدة.
- عند رسو المزاد على المشتري، يتم سداد المبلغ شاملاً قيمة السعي فوراً، وفي حال تعذر السداد خلال ثلاثة أيام عمل من تاريخ صدور محضر الترسية فيعاد البيع على حساب المشتري المتخلف عن السداد، ويتحمل المشتري المتخلف تكاليف إعادة البيع على حسابه، وللمركز الحق في تمديد الفترة ثلاثة أيام عمل إلى عشرة أيام عمل إذا دعت الحاجة.
- المعاينة للأصل خلال فترة الإعلان.
- يسقط خيار المجلس حال رسو المزاد.
- يلتزم من يرسو عليه المزاد بسداد مبلغ السعي 25% من ثمن البيع شاملاً لضريبة القيمة المضافة.
- يلتزم المشتري بسداد ضريبة التصرفات العقارية بقيمة 5% من ثمن البيع وذلك خلال فترة التحصيل المحددة أعلاه.
- تم الإعلان بناءً على البيانات والمواصفات الواردة في وثيقة العقار ولا يتحمل المركز أدنى مسؤولية عن أي اختلاف في العقار على أرض الواقع عما هو مدون في الوثيقة.
- يتم البيع والإفراغ وفقاً لقواعد مركز الإسناد والتصفية «إنفاذ».

# خطوات المشاركة في المزاد الإلكتروني

3



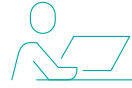
سداد قيمة المشاركة في  
المزاد (قابلة للإسترداد)

2



إستعراض المزادات

1



تسجيل الدخول في  
المنصة الإلكترونية

5



الفوز بالمزاد

4



اختيار (مزاد سهيل تبوك )

المنصة الإلكترونية

## يقام المزاد



يبدأ المزاد من الساعة 10:00 صباحاً  
ينتهي الساعة 7:00 الي الساعة 10:45 مساءً



منصة مباشر للمزادات



يبدأ المزاد يوم الإثنين 2026 / 03 / 30 م  
ينتهي المزاد يوم الأربعاء 2026 / 04 / 01 م

للتواصل والاستفسار

0555960233 