



05/06

1445

-

18/12

2023

مروج جدة

M O R O G - J E D D A H ■

للبيع بالمزاد العلني

عقارات سكنية وزراعية بمدينة جدة تحت
إشراف مركز الإسناد والتصفية (إنفاذ)
وبقرار من محكمة التنفيذ

موروك

M O R O G - J E D D A H ■

تعلن أكناف المداين وتحت إشراف
مركز الإسناد والتصفية إنفاذ
وبقرار من محكمة التنفيذ
عن بيع مجموعة من العقارات
السكنية والزراعية بمدينة جدة

يقام المزاد إلكترونياً



عبر منصة مباشر للمزادات

يبدأ المزاد يوم الإثنين

2023 / 12 / 18 م | 1445 / 06 / 05 هـ

الساعة: 12:00 مساءً

وينتهي يوم الأربعاء

2023 / 12 / 20 م | 1445 / 06 / 07 هـ

ما بين الساعة: 4:00 مساءً و 8:00 مساءً

مركز جلبته

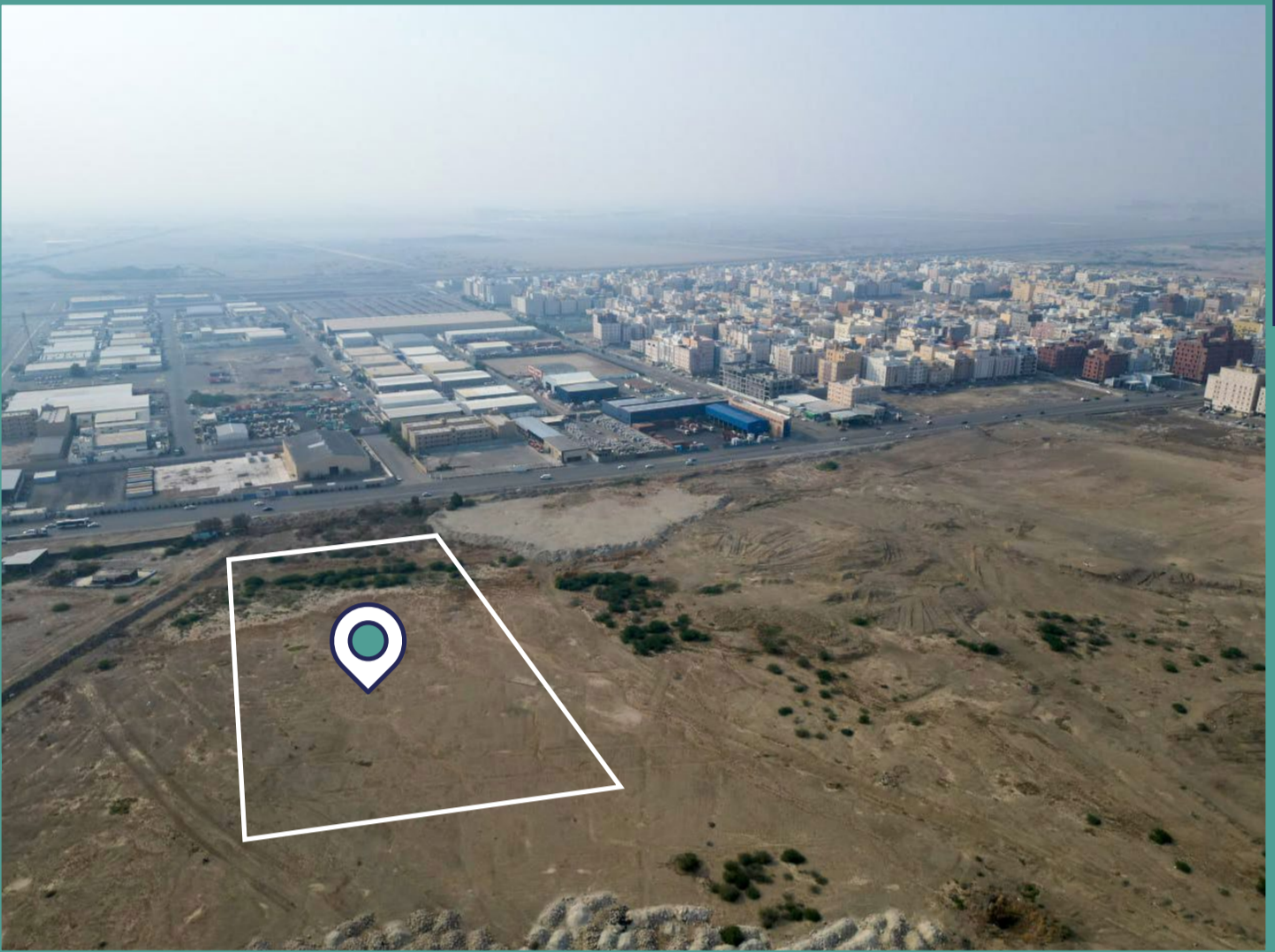
قائمة العقارات

1	نوع العقار	الحي	المساحة م ²	رقم الصك	رقم المخطط	رقم القطعة	شيك الدخول
	أرض زراعية	أم حبلين	18,415	920212019161	بدون	بدون	300 ألف ريال
2	نوع العقار	الحي	المساحة م ²	رقم الصك	رقم المخطط	رقم القطعة	شيك الدخول
	فيلا سكنية	الرويس	1,601.4	420204011976	بدون	بدون	200 ألف ريال
3	نوع العقار	الحي	المساحة م ²	رقم الصك	رقم المخطط	رقم القطعة	شيك الدخول
	عمارة سكنية	الصفا	400	360632001386	منح 9	654	150 ألف ريال
4	نوع العقار	الحي	المساحة م ²	رقم الصك	رقم المخطط	رقم القطعة	شيك الدخول
	قطعة أرض	المروج	900	420204017653	127 / ج / س	922	100 ألف ريال
5	نوع العقار	الحي	المساحة م ²	رقم الصك	رقم المخطط	رقم القطعة	شيك الدخول
	قطعة أرض	المروج	900	220210004262	127 / ج / س	924	100 ألف ريال
6	نوع العقار	الحي	المساحة م ²	رقم الصك	رقم المخطط	رقم القطعة	شيك الدخول
	قطعة أرض	المروج	900	220204017646	127 / ج / س	926	100 ألف ريال
7	نوع العقار	الحي	المساحة م ²	رقم الصك	رقم المخطط	رقم القطعة	شيك الدخول
	أرض سكنية	القريات	1,414.86	320220025184	بدون	834 / أ	150 ألف ريال
8	نوع العقار	الحي	المساحة م ²	رقم الصك	رقم المخطط	رقم القطعة	شيك الدخول
	أرض سكنية	الفضيلة	595.5	920209005639	101 / ب / 1409	834 / أ	50 ألف ريال
9	نوع العقار	الحي	المساحة م ²	رقم الصك	رقم المخطط	رقم القطعة	شيك الدخول
	أرض مسورة	بريمان	810.56	320216018711	بدون	بدون	50 ألف ريال

أرض زراعية

1

انقر هنا
للاطلاع على الخريطة



أرض زراعية تقع في أم حبلين شرق طريق الحرمين بمدينة جدة.
ملاحظة: يوجد اختلاف في الحدود بين الطبيعة والصك. الواجهة حسب الصك
شمالية وجنوبية وحسب الطبيعة غربية.



وصف
العقار

شيك الدخول
300 ألف ريال



المساحة م²
18415



الحي
أم حبلين



رقم القطعة
بدون



رقم المخطط
بدون



رقم الصك
920212019161



الحدود والأطوال



شارع عرض 6 م ثم ملك الغير بطول (201) م

الشمال ▲

شارع عرض 6 م ثم ملك منور عويد العمري بطول (210) م

الجنوب ▼

مزرعة فهد مسعد الحربي بطول (95) م

الشرق ►

مزرعة محمد رفيدان العمري بطول (85) م

الغرب ◀



انقر للاطلاع على
الرفع المساحي



فيلا سكنية تقع في حي الرويس بالقرب من شارع فلسطين
باتجاه الجنوب.



شيك الدخول
200 ألف ريال



المساحة م²
1,601.4



الحي
الرويس



رقم القطعة
بدون



رقم المخطط
بدون



رقم الصك
420204011976



الحدود والأطوال



المقسم الغربي الشمالي بطول (31,4)

الشمال ▲

شارع عرض 12 م ثم انقاض محمد عمر شحات بطول (31,4)

الجنوب ▼

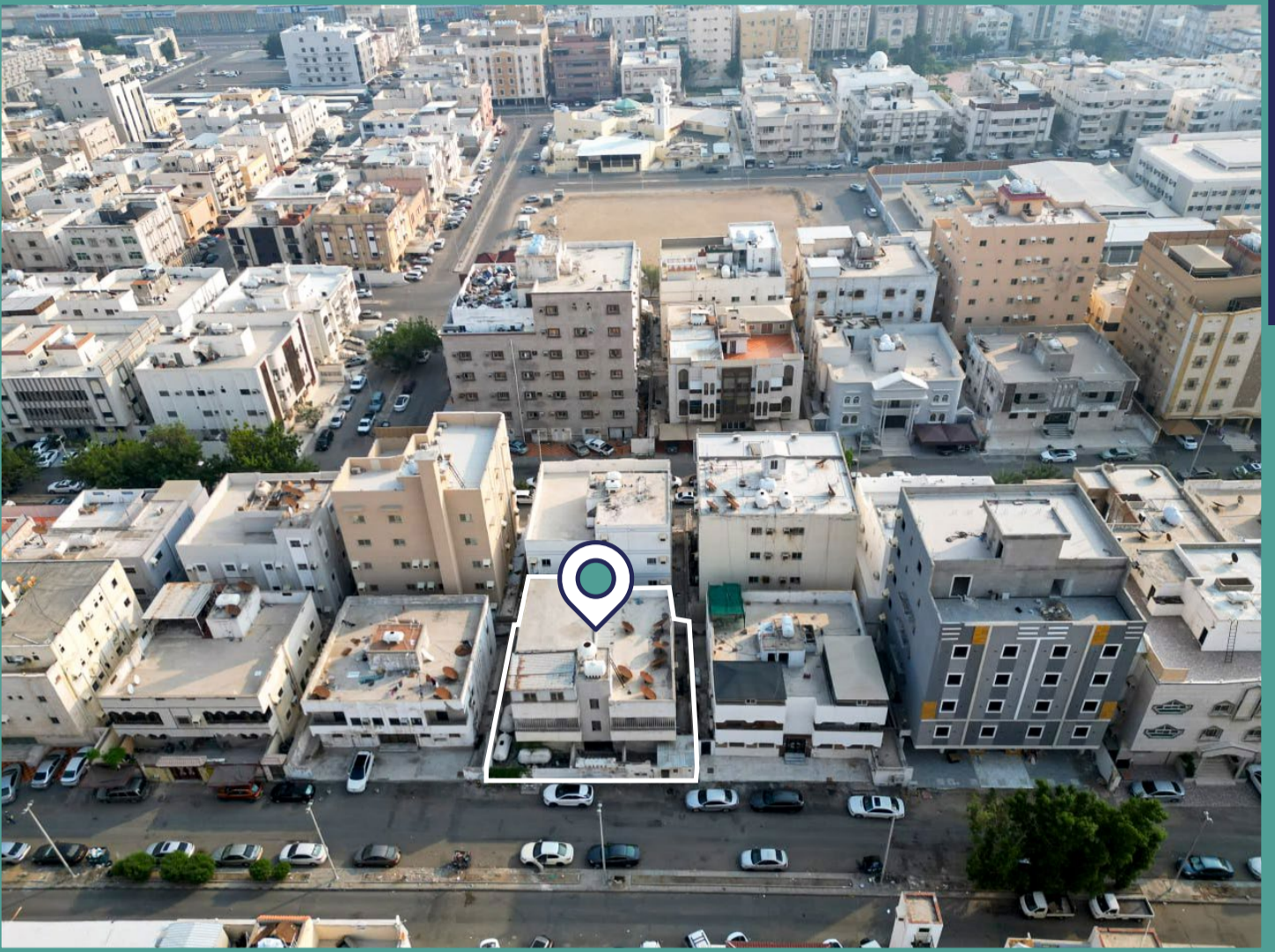
ملك بديعه إبراهيم عمران بطول (51) م

الشرق ►

شارع عرض 12 م ثم انقاض بن زقر بطول (51) م

الغرب ◀





عمارة سكنية تقع في حي الصفا بمدينة جدة بمنطة أدوار متكرر تصل
إلى ستة طوابق.
ملاحظة: الحد الجنوبي بالصك القطعة رقم 616 وفي المخطط القطعة رقم 666



شيك الدخول
150 ألف ريال



المساحة 2م
400



الحي
الصفا



رقم القطعة
654



رقم المخطط
منح 9



رقم الصك
360632001386



الحدود والأطوال



شارع عرض 20 م ثم القطعة رقم 642 بطول : (20) م

الشمال ▲

القطعة رقم 616 بطول : (20) م

الجنوب ▼

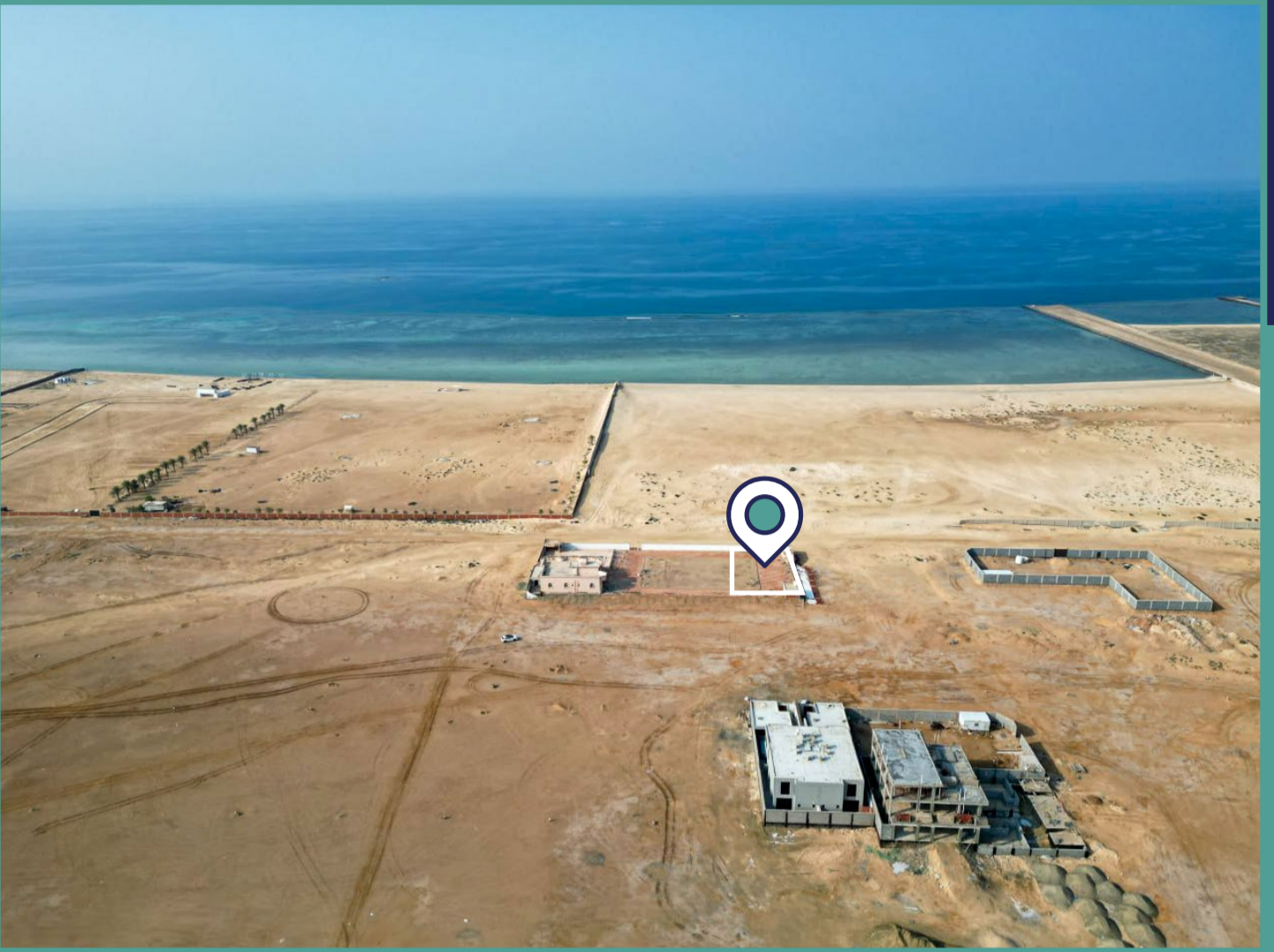
القطعة رقم 653 بطول : (20) م

الشرق ►

القطعة رقم 655 بطول : (20) م

الغرب ◀





أرض سكنية تقع على شارع بعرض 32 متر في أبحر الشمالية
بمخطط المروج في مدينة جدة.



شيك الدخول
100 ألف ريال



المساحة م²
900



الحي
المروج



رقم القطعة
922



رقم المخطط
127 / ج / س



رقم الصك
420204017653



الحدود والأطوال



قطعة رقم 920 و 921 بطول : (40) م

الشمال ▲

قطعة رقم 924 بطول : (40) م

الجنوب ▼

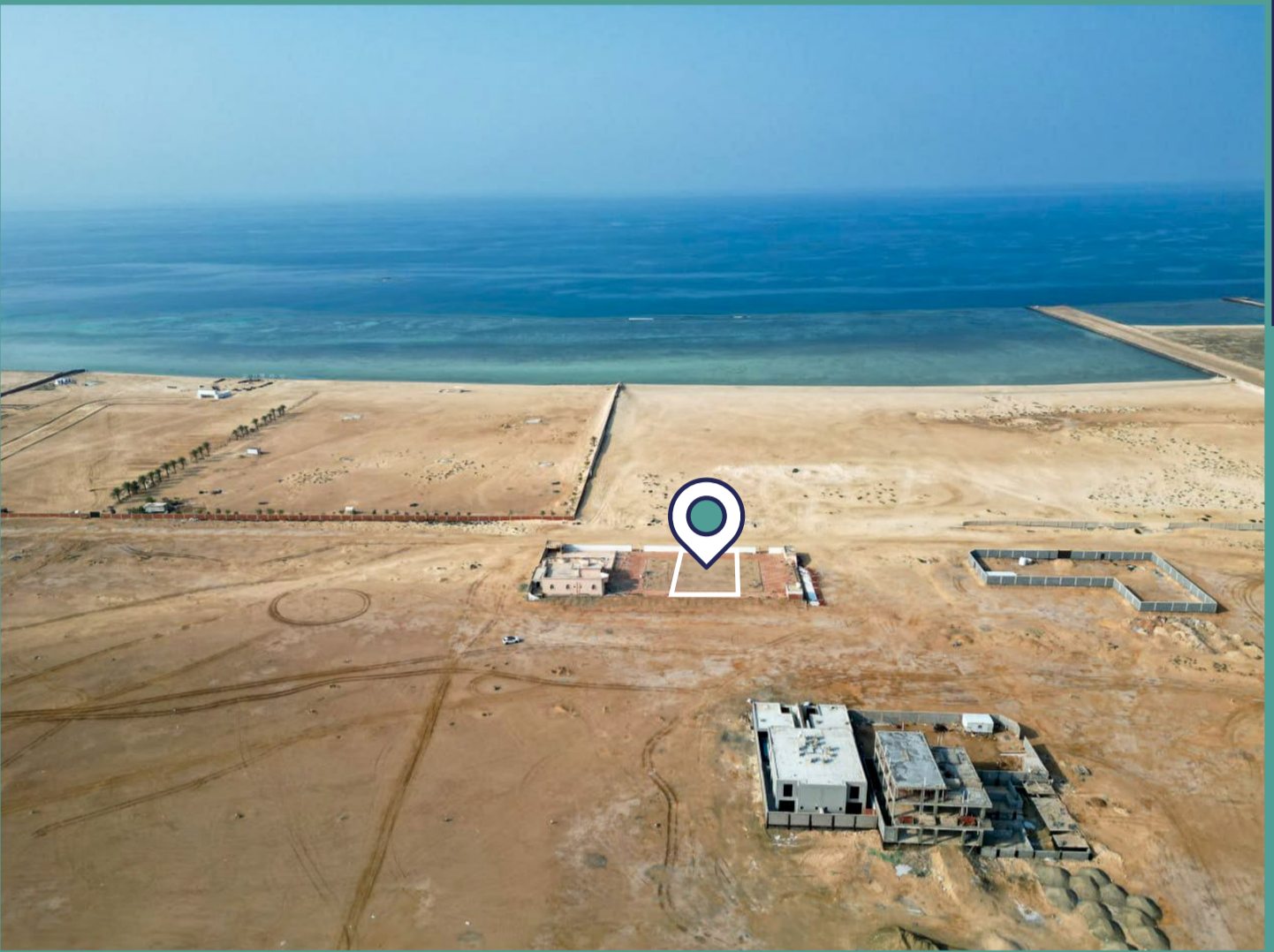
قطعة رقم 923 بطول : (22,5) م

الشرق ►

شارع عرض 32 م بطول : (22,5) م

الغرب ◀





أرض سكنية تقع على شارع بعرض 32 متر في أبحر الشمالية
بمخطط المروج في مدينة جدة.



شيك الدخول
100 ألف ريال



المساحة م²
900



الحي
المروج



رقم القطعة
924



رقم المخطط
127 / ج / س



رقم الصك
220210004262



الحدود والأطوال



قطعة رقم 922 بطول : (40) م

الشمال ▲

قطعة رقم 926 بطول : (40) م

الجنوب ▼

قطعة رقم 925 بطول : (22,5) م

الشرق ►

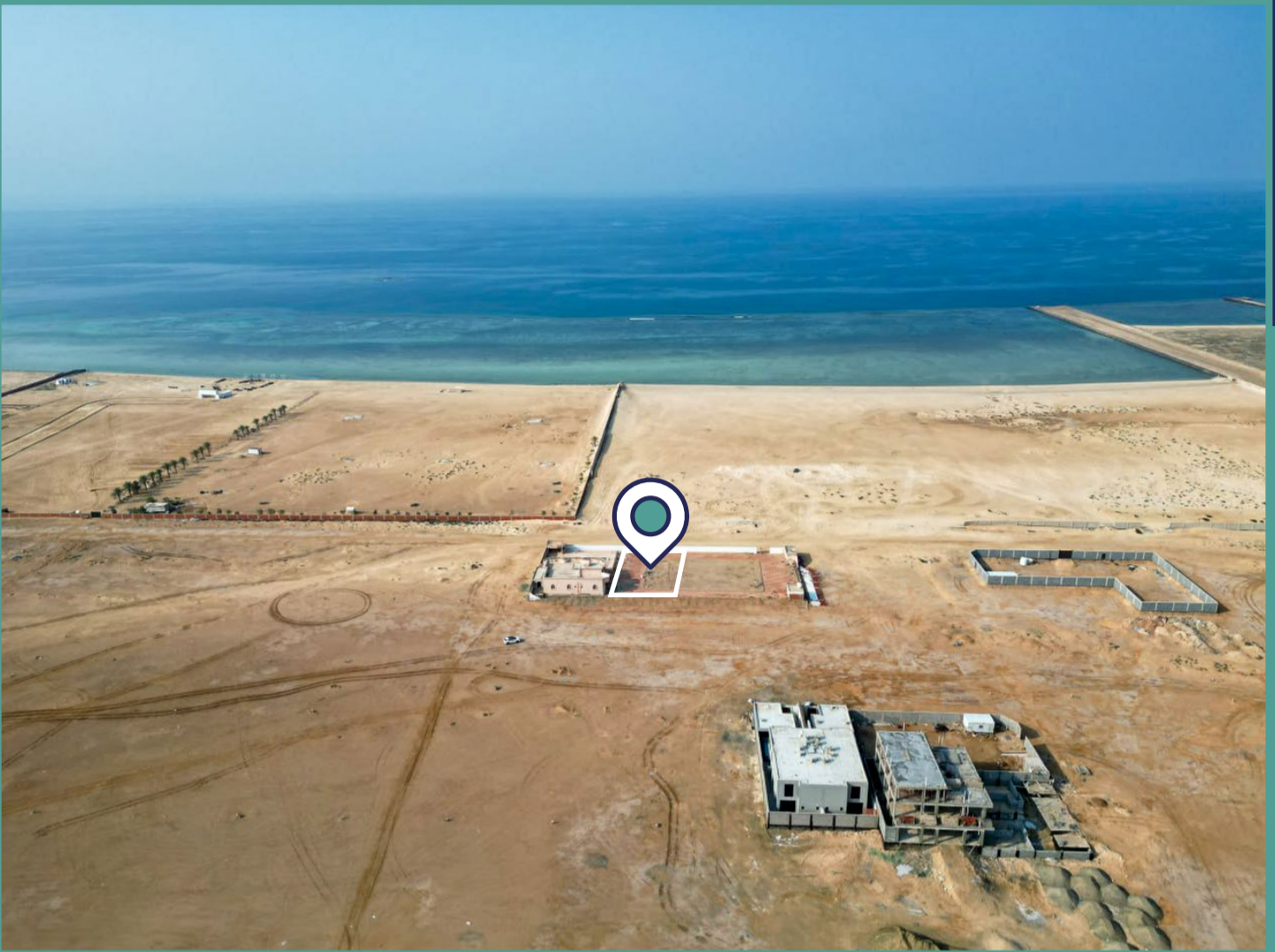
شارع عرض 32 م بطول : (22,5) م

الغرب ◀



أرض سكنية 6

انقر هنا
للاطلاع على الخريطة



أرض سكنية تقع على شارع بعرض 32 متر في أبحر الشمالية
بمخطط المروج في مدينة جدة.



شيك الدخول
100 ألف ريال



المساحة م²
900



الحي
المروج



رقم القطعة
926



رقم المخطط
127 / ج / س



رقم الصك
220204017646



الحدود والأطوال



قطعة رقم 924 بطول : (40) م

الشمال ▲

قطعة رقم 928 بطول : (40) م

الجنوب ▼

قطعة رقم 927 بطول : (22,5) م

الشرق ►

شارع عرض 32 م بطول : (22,5) م

الغرب ◀



انقر للاطلاع على
الرفع المساحي

أرض سكنية

7

انقر هنا
للاطلاع على الخريطة



قطعة أرض تقع في حي القريات بمدينة جدة بجوار مباني
مستودعات .



شيك الدخول
150 ألف ريال



المساحة م²
1,414.86



الحي
القريات



رقم القطعة
بدون



رقم المخطط
بدون



رقم الصك
320220025184



الحدود والأطوال



شارع متوسط عرض 10 م بطول (41,93) يبدأ من الجنوب الغربي للشرق ثم
ينكسر بشطفه بطول (4,25) م

الشمال ▲

شارع متوسط عرض 12 م بطول (3,47) يبدأ من الشرق للجنوب الغربي ثم
ينكسر بشطفه للغرب بطول (5,39) م

الجنوب ▼

شارع متوسط عرض 6 م بطول (44) يبدأ من الشمال
للجنوب الشرقي ثم ينكسر بشطفه للجنوب بطول (4,12) م

الشرق ►

شارع عرض 14 م بطول (57,3) يبدأ من الجنوب للشمال ثم
ينكسر بشطفه للشمال الشرقي بطول (2,64) م

الغرب ◀



انقر للاطلاع على
الرفع المساحي



أرض سكنية تقع في الحمرة بجي الفضيلة بمدينة جدة.



شيك الدخول
50 ألف ريال



المساحة م²
595.5



الحي
الفضيلة



رقم القطعة
834 / أ



رقم المخطط
1409 / ب / 101



رقم الصك
920209005639



الحدود والأطوال



قطعة رقم 836 بطول : (30) م

الشمال ▲

جزء من القطعة رقم 832 ومواقف عرض 5 م بطول : (27) يبدأ من الشرق للمغرب بطول سبعة وعشرون متر ثم ينكسر باتجاه الشمال الشرقي بطول : (4,24) م

الجنوب ▼

شارع عرض 20م بطول : (17) م

الشرق ►

قطعة رقم 833 بطول : (20) م

الغرب ◀





أرض مسورة بها مباني قديمة تقع في حي بريمان بمدينة جدة.
ملاحظة: العقار يقع ضمن نطاق الأحياء العشوائية في جدة كما أن مساحة الأرض
في الطبيعة أصغر من المذكور بالصك.



شيك الدخول
50 ألف ريال



المساحة م²
810.56



الحي
بريمان



رقم القطعة
بدون



رقم المخطط
بدون



رقم الصك
320216018711



[الحدود والأطوال]

شمالاً: يحده جار بطول 41,2 م

الشمال ▲

شارع عرض 8,7 م بطول 41,1 م

الجنوب ▼

شارع عرض 9,8 م بطول 19,6 م

الشرق ►

شارع عرض 10,5 م بطول 19,80 م

الغرب ◀



انقر للاطلاع على
الرفع المساحي

مروج جدة

MOROG - JEDDAH

طريقة المشاركة بالمزاد

التسجيل في
منصة مباشر
للمزادات

1



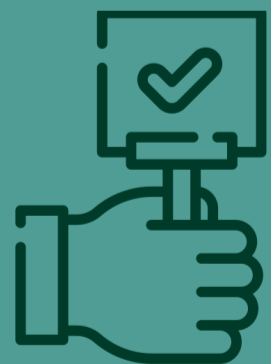
التسجيل في
مزاد مروج جدة
وشحن المحفظة

2



البدء في المزايدة
وربح المزادات

3



مروج جدة

M O R O G - J E D D A H ■

شروط المزاد

01 التسجيل في منصة مباشر للمزادات

سداد مبلغ المشاركة بالقيمة المحددة لكل عقار عن طريق شحن المحفظة بمنصة مباشر للمزادات ويعتبر المبلغ جزء من الثمن لمن يرسو عليه المزاد ولا يحق له استرداده وفي حالة رسو المزاد يتم تحويل باقي مبلغ البيع إلى حساب مركز الإسناد والتصفية المدون في محضر الترسية.

02

عند رسو المزاد على المشتري يتم سداد المبلغ فوراً وفي حال تعذر السداد خلال ثلاثة أيام عمل فيعيد البيع على حساب المشتري المتخلف عن السداد، ويتحمل جميع تكاليف إعادة البيع على حسابه.

03

04 المعاينة للعقار خلال فترة الإعلان.

05 يسقط خيار المجلس حال رسو المزاد.

05

يقوم من يرسو عليه المزاد بتحرير شيك باسم مركز الإسناد والتصفية أو التحويل إلى حساب مركز الإسناد والتصفية المدون بمحضر الترسية مبلغ السعي 2.5% من ثمن البيع شاملاً لضريبة القيمة المضافة على السعي.

06

يلتزم المشتري بسداد ضريبة التصرفات العقارية بقيمة 5% من ثمن البيع خلال فترة التحصيل.

07

يتم البيع والإفراغ وفقاً لقواعد أعمال مركز الإسناد والتصفية (إنفاذ).

08

AKNAFALMDAYIN

أَكْنَفَا
الْمَدَايِن

للاستثمارات العقارية والمزادات العلنية



وكيل البيع القضائي ترخيص رقم

4 0 0 2 0 0 3 9

للإستفسارات والتواصل



0 5 5 6 9 6 7 7 7 7

0 5 0 0 2 1 7 8 7 1



0 5 5 6 9 6 7 7 7 7

0 5 0 0 2 1 7 8 7 1



aknafalmdayin
@hotmail.com



@aknafalmdayin

مروج جدة

MOROG - JEDDAH ■