



مزااد المروج

للبيع بالمزاد العلني:

عقارات سكنية بمدينة جدة تحت اشراف
مركز الإسناد والتصفية (إنفاذ)
وبقرار من محكمة التنفيذ

AKNAF ALMDAYIN

أكناف المدائن

أكناف

للاستثمارات العقارية والمزادات العلنية



تعلن أكناف المدائن وتحت
إشراف مركز الإسناد والتصفية
إنفاذ وبقرار من محكمة التنفيذ
عن بيع مجموعة من العقارات
السكنية بمدينة جدة

يقام المزاد إلكترونياً



عبر منصة مباشر للمزادات

يبدأ المزاد يوم الأحد

2024 / 03 / 24 م | 1445 / 09 / 14 هـ

الساعة: 12:00 مساءً

وينتهي يوم الأربعاء

2024 / 03 / 27 م | 1445 / 09 / 17 هـ

ما بين الساعة: 10:10 مساءً و 11:30 مساءً

قائمة العقارات

شيك الدخول	رقم القطعة	رقم المخطط	رقم الطك	المساحة م ²	الحيز	نوع العقار
100 ألف ريال	323	ع/407/3	360634000451	713	الأندلس	فيلا سكنية

1

شيك الدخول	رقم القطعة	رقم المخطط	رقم الطك	المساحة م ²	الحيز	نوع العقار
100 ألف ريال	1761	ب/223	620214021410	1050	الاجواد	فيلا سكنية

2

شيك الدخول	رقم القطعة	رقم المخطط	رقم الطك	المساحة م ²	الحيز	نوع العقار
100 ألف ريال	2196	ب / 326	360636000757	930	الكوثر	أرض سكنية

3

شيك الدخول	رقم القطعة	رقم المخطط	رقم الطك	المساحة م ²	الحيز	نوع العقار
100 ألف ريال	323	أ/3	920224017225	607,5	غليل	عمارة سكنية

4

شيك الدخول	رقم القطعة	رقم المخطط	رقم الطك	المساحة م ²	الحيز	نوع العقار
50 ألف ريال	أ/1233	ج/س/169	499119000116	900	طيبة	أرض سكنية

5

شيك الدخول	رقم القطعة	رقم المخطط	رقم الطك	المساحة م ²	الحيز	نوع العقار
50 ألف ريال	أ/1213	ج/س/169	399119000112	1181,25	طيبة	أرض سكنية

6

شيك الدخول	رقم القطعة	رقم المخطط	رقم الطك	المساحة م ²	الحيز	نوع العقار
50 ألف ريال	أ/1193	ج/س/169	399119000113	900	طيبة	أرض سكنية

7

شيك الدخول	رقم القطعة	رقم المخطط	رقم الطك	المساحة م ²	الحيز	نوع العقار
50 ألف ريال	أ/1218	ج/س/169	799119000117	900	طيبة	أرض سكنية

8

شيك الدخول	رقم القطعة	رقم المخطط	رقم الطك	المساحة م ²	الحيز	نوع العقار
50 ألف ريال	227	ب/383	320235000422	600	الساحل	استراحة

9



انقر هنا للاطلاع
على الخريطة

فيلا سكنية

1



★ فيلا سكنية تقع في حي الأندلس بمدينة جدة.

شيك الدخول
100 ألف ريال



المساحة م²
713



الحي:
الأندلس



رقم القطعة
323



رقم المخطط
3 / 407 / ع



رقم الحك
360634000451



[الحدود والأطوال]

قطعة رقم 335 بطول: 23 متر

الشمال ▲

شارع عرض 15م بطول: 23 متر

الجنوب ▼

قطعة رقم 324 بطول: 31 متر

الشرق ▶

قطعة 322 بطول: 31 متر

الغرب ◀



انقر هنا للاطلاع
على الخريطة

فيلا سكنية

2



★ فيلا سكنية تقع في حي الأجواد بمدينة جدة.

شيك الدخول
100 ألف ريال



المساحة م²
1050



الحي:
الأجواد



رقم القطعة
1761



رقم المخطط
ب/223



رقم الطك
620214021410



[الحدود والأطوال]

قطعة رقم 1762 بطول: 35 متر

الشمال ▲

شارع عرض 15م بطول: 35 متر

الجنوب ▼

حديقة وخدمات عامة مفتوحة بطول: 30 متر

الشرق ▶

قطعة رقم 1760 بطول: 30 متر

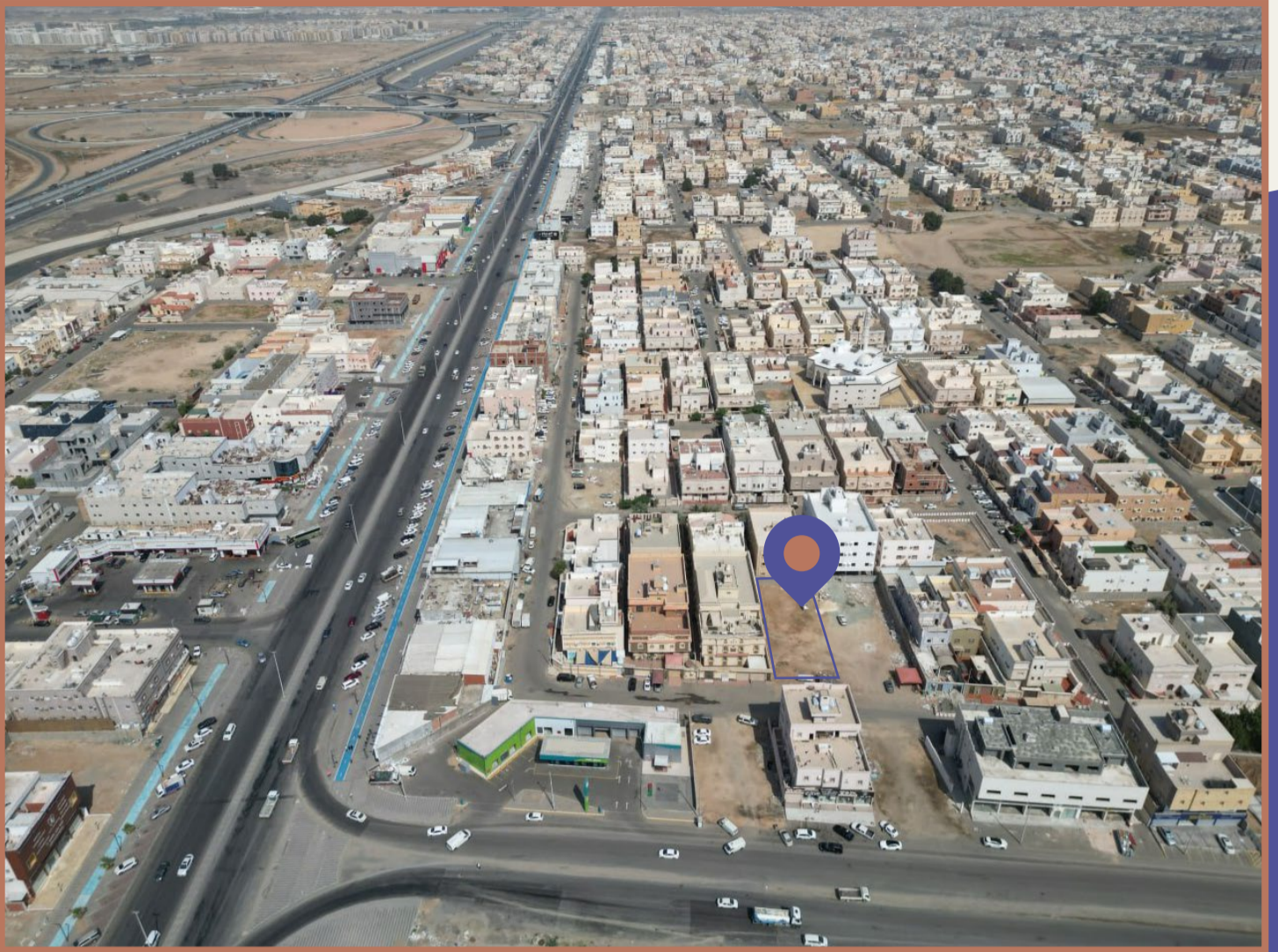
الغرب ◀



انقر هنا للاطلاع
على الخريطة

أرض سكنية

3



★ أرض سكنية تقع في حي الكوثر بمدينة جدة.

شيك الدخول
100 ألف ريال



المساحة م²
930



الحصص
الكوثر



رقم القطعة
2196



رقم المخطط
ب/326



رقم الطك
360636000757



[الحدود والأطوال]

قطعة رقم 2203 بطول: 20 متر

الشمال ▲

شارع عرض 15 م بطول: 20 متر

الجنوب ▼

قطعة رقم 2197 بطول: 47,5 متر

الشرق ▶

قطعة رقم 2195 بطول: 45,5 متر

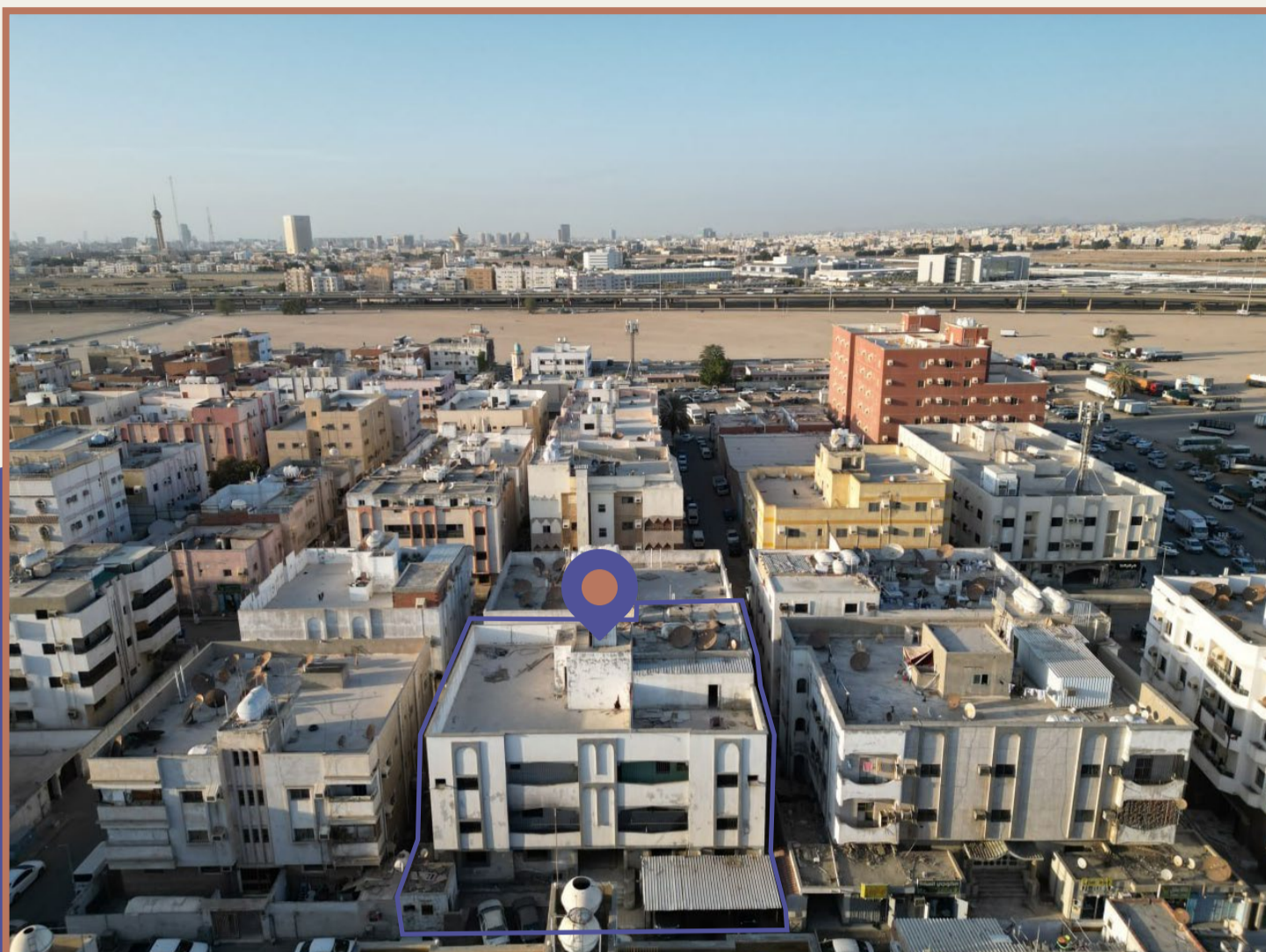
الغرب ◀



انقر هنا للاطلاع
على الخريطة

عمارة سكنية

4



✦ عمارة سكنية تقع في حي غليل بمدينة جدة.

شيك الدخول
100 ألف ريال



المساحة م²
607.5



الحى:
غليل



رقم القطعة
323



رقم المخطط
3/أ/ت



رقم الحك
920224017225



[الحدود والأطوال]

قطعة رقم 103 بطول: 27 متر

الشمال ▲

شارع عرض 10م بطول: 27 متر

الجنوب ▼

قطعة رقم 322 بطول: 22,5 متر

الشرق ▶

قطعة رقم 324 بطول: 22,5 متر

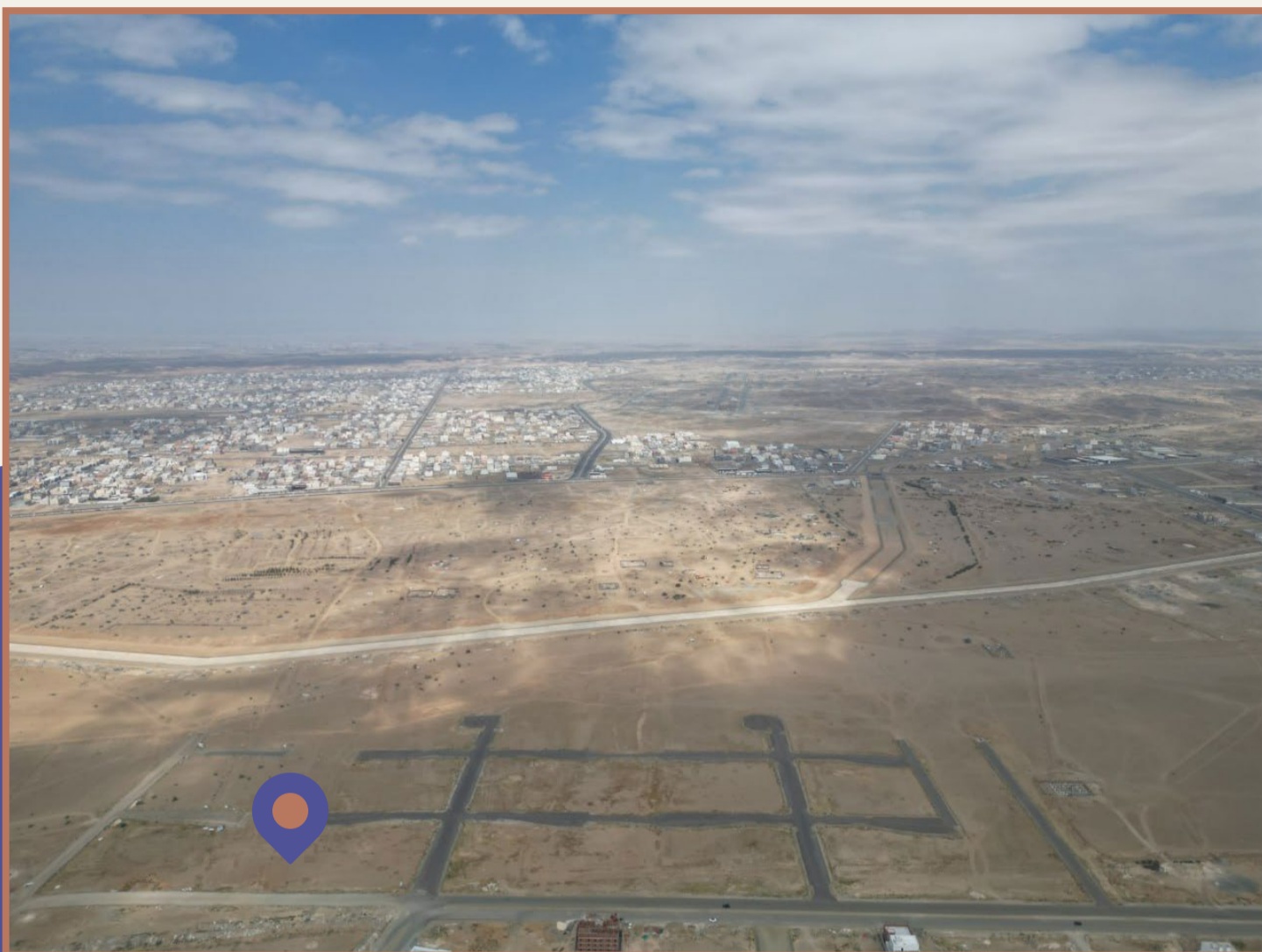
الغرب ◀



انقر هنا للاطلاع
على الخريطة

أرض سكنية

5



★ أرض سكنية تقع في حي طيبة بمدينة جدة.

شيك الدخول
50 ألف ريال



المساحة م²
900



الحى
طيبة



رقم القطعة
أ/1233



رقم المخطط
ج/169/س



رقم الطك
499119000116



[الحدود والأطوال]

شارع مغلق عرض 25م بطول: 22,5 متر

الشمال ▲

قطعة 1234 بطول: 22,5 متر

الجنوب ▼

جزء من القطعة 1235 بطول: 40 متر

الشرق ▶

قطعة 1231 بطول: 40 متر

الغرب ◀



انقر هنا للاطلاع
على الخريطة

أرض سكنية

6



★ أرض سكنية تقع في حي طيبة بمدينة جدة.

شيك الدخول
50 ألف ريال



المساحة م²
1181.25



الحى
طيبة



رقم القطعة
أ/1213



رقم المخطط
ج/169/س



رقم الحك
399119000112



[الحدود والأطوال]

قطعة 1195 بطول: 22,5 متر

الشمال ▲

قطعة 1214 بطول: 22,5 متر

الجنوب ▼

قطعة 1211 بطول: 52,5 متر

الشرق ▶

جزء من شارع مفلق عرض 25م والقطعة رقم 1215 بطول: 52,5

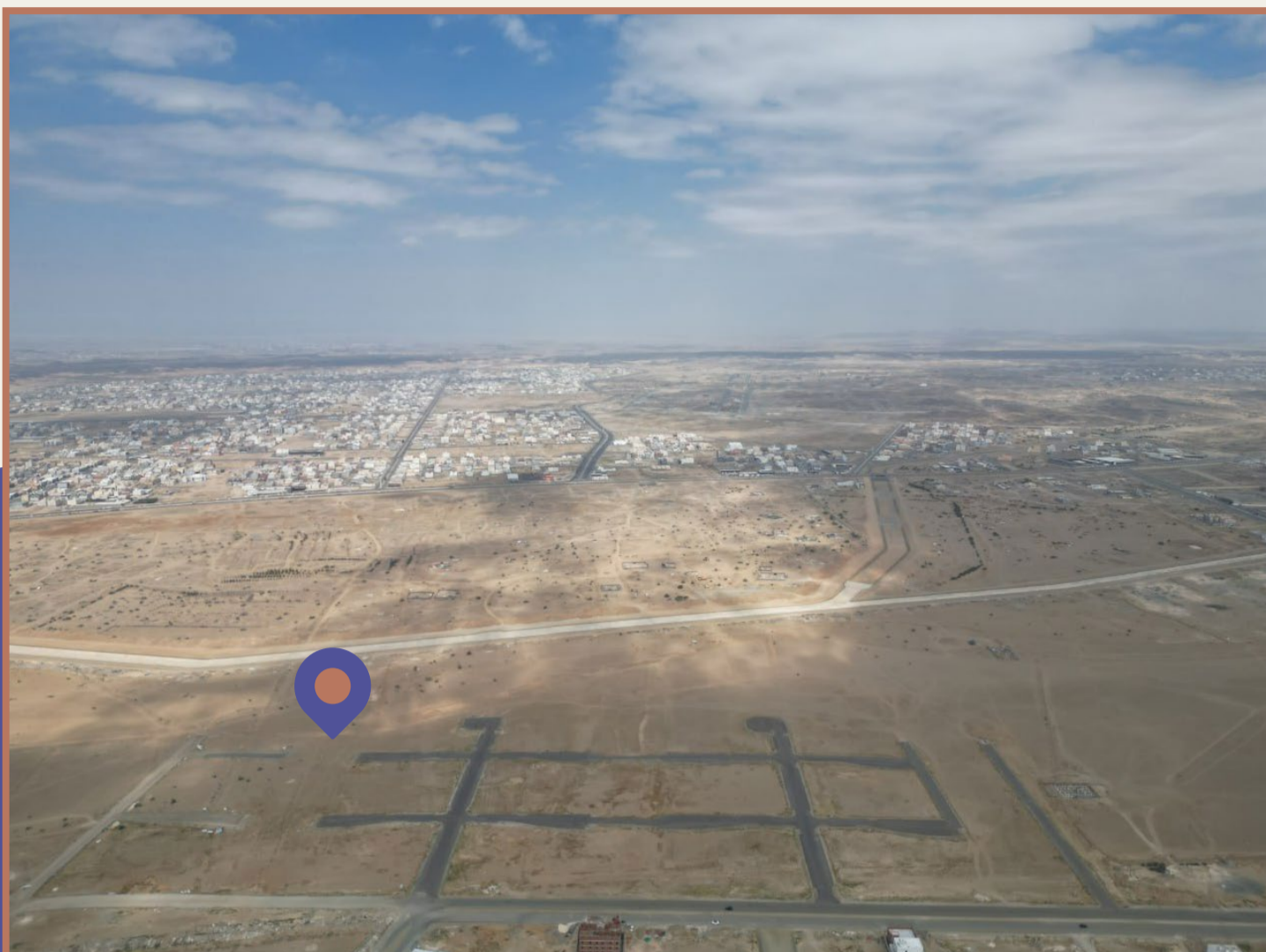
الغرب ◀



انقر هنا للاطلاع
على الخريطة

أرض سكنية

7



★ أرض سكنية تقع في حي طيبة بمدينة جدة.

شيك الدخول
50 ألف ريال



المساحة م²
900



الحى
طيبة



رقم القطعة
أ/1193



رقم المخطط
ج/169/س



رقم الحك
399119000113



[الحدود والأطوال]

ممر 6م ثم حديقة بعرض 93م بطول: 22,5 متر

الشمال ▲

شارع مغلق عرض 25م بطول: 22,5 متر

الجنوب ▼

قطعة 1194 بطول: 40 متر

الشرق ▶

قطعة 1192 بطول: 40 متر

الغرب ◀



انقر هنا للاطلاع
على الخريطة

أرض سكنية

8



★ أرض سكنية تقع في حي طيبة بمدينة جدة.

شيك الدخول
50 ألف ريال



المساحة م²
900



الحى
طيبة



رقم القطعة
أ/1218



رقم المخطط
169/ج/س



رقم الحك
799119000117



[الحدود والأطوال]

قطعة 1217 بطول: 22,5 متر

الشمال ▲

شارع مغلق عرض 25م بطول: 22,5 متر

الجنوب ▼

قطعة 1216 بطول: 40 متر

الشرق ▶

قطعة رقم 1220 بطول: 40 متر

الغرب ◀



انقر هنا للاطلاع
على الخريطة

استراحة

9



★ استراحة تقع في حي الساحل بمدينة جدة.

شيك الدخول
50 ألف ريال



المساحة م²
600



الحى
الساحل



رقم القطعة
227



رقم المخطط
383/ب



رقم الطك
320235000422



[الحدود والأطوال]

قطعة رقم 226 بطول: 20 متر

الشمال ▲

شارع عرض 15م بطول: 20 متر

الجنوب ▼

قطعة رقم 225 بطول: 30 متر

الشرق ▶

قطعة رقم 229 بطول: 30 متر

الغرب ◀

شروط المزاد

- 01 التسجيل في منصة مباشر للمزادات
- 02 سداد مبلغ المشاركة بالقيمة المحددة لكل عقار عن طريق شحن المحفظة بمنصة مباشر للمزادات ويعتبر المبلغ جزء من الثمن لمن يرسو عليه المزاد ولا يحق له استرداده وفي حالة رسو المزاد يتم تحويل باقي مبلغ البيع إلى حساب مركز الإسناد والتصفية المدون في محضر الترسية.
- 03 عند رسو المزاد على المشتري يتم سداد المبلغ فوراً وفي حال تعذر السداد خلال ثلاثة أيام عمل فيعاد البيع على حساب المشتري المتخلف عن السداد، ويتحمل جميع تكاليف إعادة البيع على حسابه.
- 04 المعاينة للعقار خلال فترة الإعلان.
- 05 يسقط خيار المجلس حال رسو المزاد.
- 06 يقوم من يرسو عليه المزاد بتحرير شيك باسم مركز الإسناد والتصفية أو التحويل إلى حساب مركز الإسناد والتصفية المدون بمحضر الترسية بمبلغ السعي 2.5% من ثمن البيع شاملاً لضريبة القيمة المضافة على السعي.
- 07 يلتزم المشتري بسداد ضريبة التصرفات العقارية بقيمة 5% من ثمن البيع خلال فترة التحصيل.
- 08 يتم البيع والإفراغ وفقاً لقواعد أعمال مركز الإسناد والتصفية (إنفاذ).

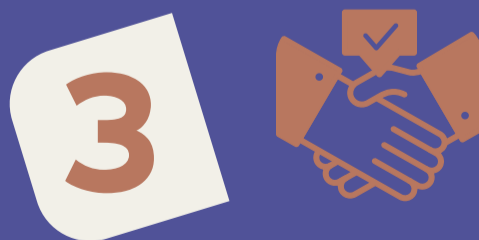
طريقة المشاركة بالمزاد



التسجيل في منصة مباشر للمزادات



التسجيل في مزاد الجود
وشحن المحفظة



البدء بالمزايدة وربح المزادات

AKNAFALMDAYIN

أكناف المدائن

للاستثمارات العقارية والمزادات العلنية



وكيل البيع القضائي ترخيص

رقم 40020039

للإستفسارات والتواصل



0 5 0 0 2 1 7 8 7 1
0 5 5 6 9 6 7 7 7 7



0 5 0 0 2 1 7 8 7 1
0 5 5 6 9 6 7 7 7 7



aknafalmdayin
@hotmail.com



@aknafalmdayin



مزااد المروج