



Характерний СТИЛЬ

Обираємо речі, які
відображають стан і посил

D O E S E M
M I _

— Характери в стилі

ДРАМАТИК

Зухвалість, сила, сексуальність, самостійність, спокусливість, агресія, виклик.

РОМАНТИК

Легкість, ніжність, дівочість, м'якість.

КЛАСИК

Лаконічність, стриманість, офіціоз, мінімалізм, ясність думки, керівник, серйозність.

БЕШКЕТНИК

Гра, виклик, грань, босяцтво, хлопчисько, сексуальність.

ИНФАНТИЛЬ

Дитинство, яскравість, гра, несерйозність, м'якість, творчість, артистичність.

M_



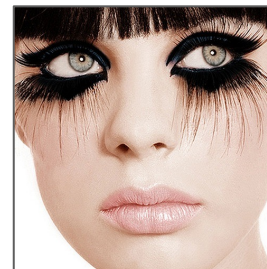
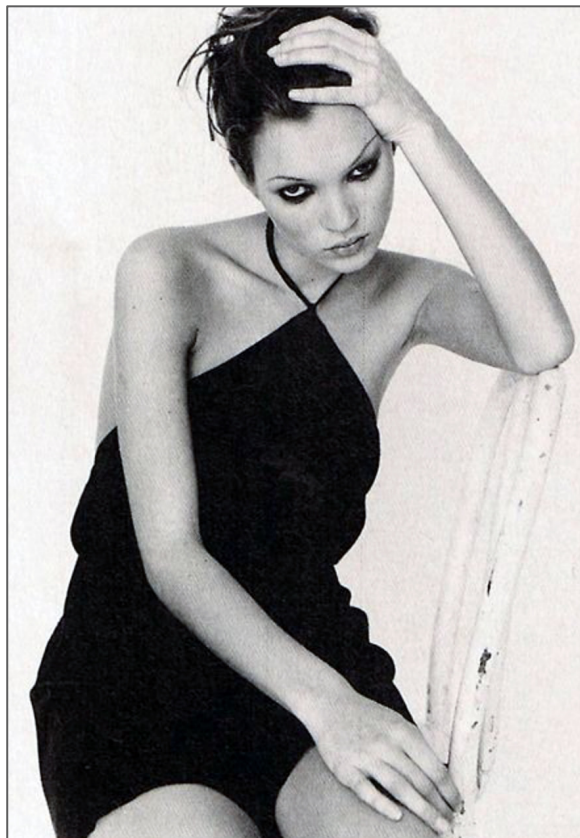
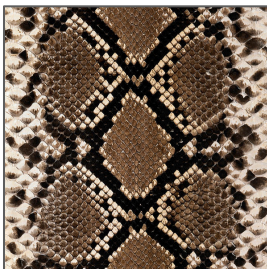
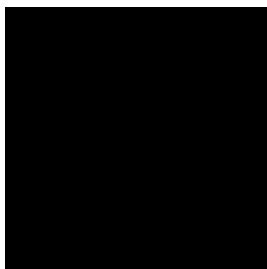
— Драматик

- Метал
- Темні кольори й відтінки
- Лаконічні форми
- Грубість
- Шкіра
- Нерівний крій
- Застібки
- Грубі принти
- Написи на футболках
- Укладка

М_



— Драматик



— Бренди драматиків

- Givenchy
- YSL
- Alexander McQueen
- Balmain

M_



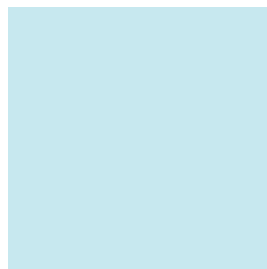
— Романтик

- Рюші
- Легкі тканини й текстури
- Квітковий принт
- Світлі відтінки
- Приталений силует
- Кудрі

M_



— Романтик



M_

— Бренди романтиків

- Miu Miu
- Prada
- Zimmermann
- Dolce & Gabbana

M_



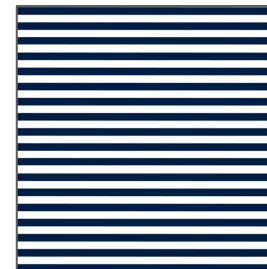
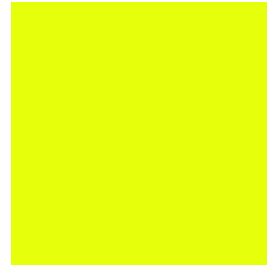
— Інфантиль

- Мультяшні принти
- Яскрава колірна гама
- Легкі тканини
- Великі гудзики
- Пластик в аксесуарах
- Мікс принтів
- Кудрі

M_



— Инфантиль



— Бренди інфантилів

- Kenzo
- Prada
- Balenciaga
- Gucci
- Fendi

M_



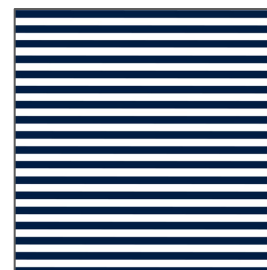
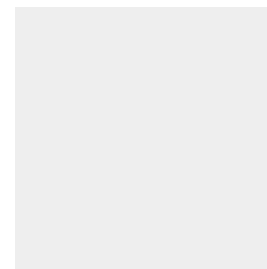
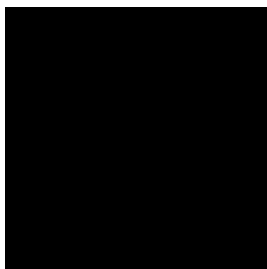
— Класик

- Чіткі лінії
- Щільні тканини
- Мінімум абстрактних принтів і яскравих відтінків
- База
- Підбори
- Натуральні тканини

M_



— Класик



— Бренди класиків

- Burberry
- Acne
- Celine
- Loewe
- Max Mara

M_



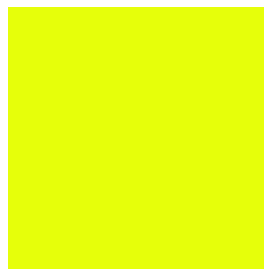
— Бешкетник

- Нерівний крій
- Спорт
- Джинс
- Недбалість
- Еклектика
- Зухвалість
- Масивні прикраси
- Блиск

М_



— Бешкетник



— Бренди бешкетників

- Balenciaga
- Gucci
- Vetements
- Fendi
- Alexander Wang

M_



— Створюючи гардероб, пам'ятайте...

- У вас може бути більше одного основного настрою в гардеробі.
- Шкала від 1 до 100 вам на допомогу в плані зібраності вбрання й вираження самого характеру.
- Образ може бути міксом двох-трьох настроїв.

М_



— Практикум

Дізнаємося характер речей

M_











— Практикум

Дізнаємося характер в образах

М_







5



6



7



8





M_

Характерний стиль

кінець лекції