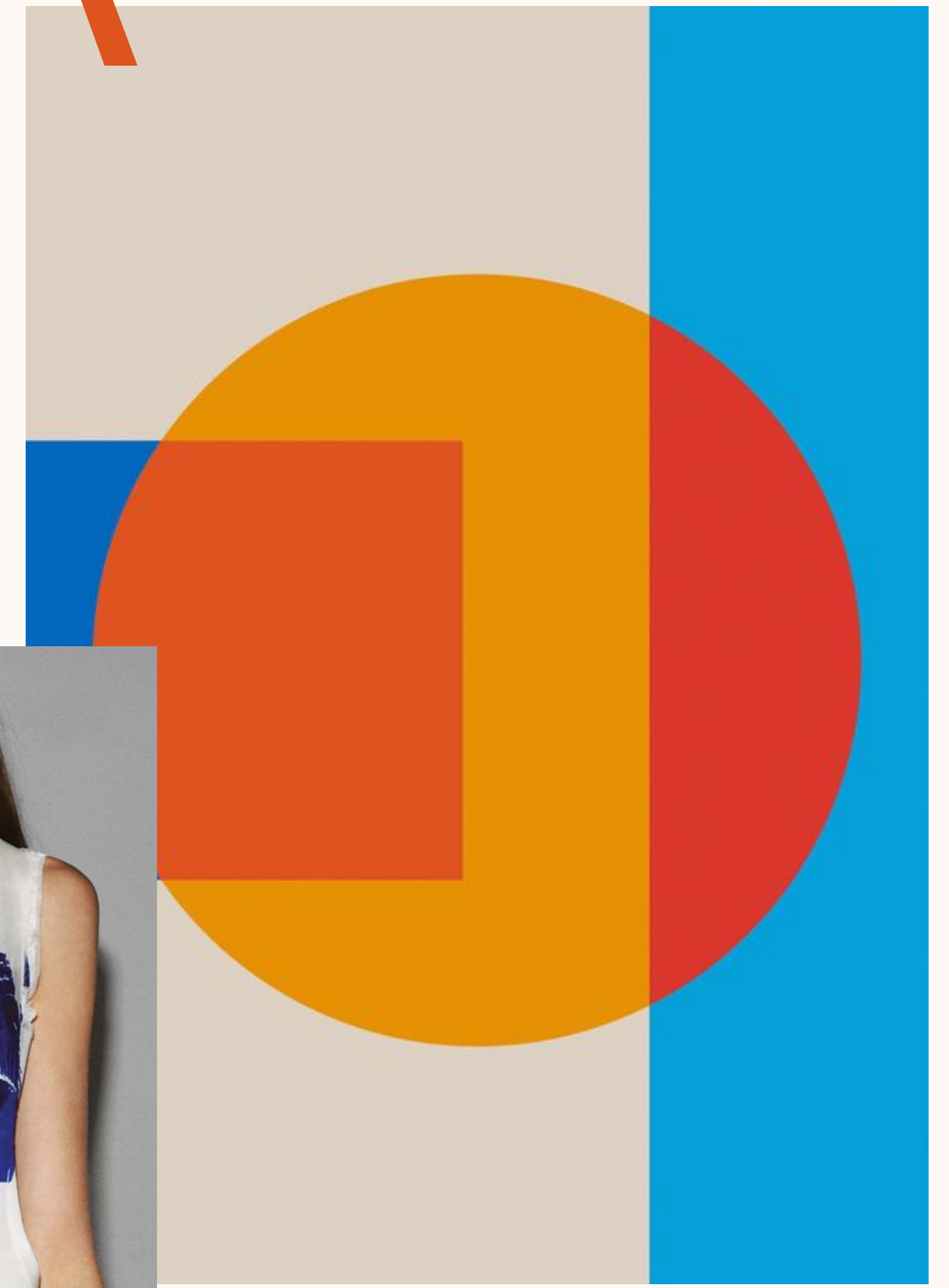


# РОЗШИРЕНА КАРТА СТИЛЮ



МАРІЯ



# ЗАГАЛЬНІ ПОРАДИ



Особливості фігури: пропорційна фігура без особливих зон для корекції. Основа – стрункий прямокутник, при цьому гарна лінія плечей і стрункі ноги, зап'ястки. Гарна форма литки і щиколотки. Усі ці особливості фігури ми підкреслюємо охайно за допомогою речей.

# ЗАГАЛЬНІ РЕКОМЕНДАЦІЇ

Ваш стиль – це креативний прагматизм у міксі з легкою артовістю та кежуалом. Вічна класика, але в новому прочитанні + з цікавими формами, додаванням кольору, грою з фактурами та матеріалами.

# НАША ЗАДАЧА



# НАША МЕТАЗАДАЧА

- Створити капсулу речей на демісезон та основний сезон країни проживання
- Усередині цієї капсули повинні бути речі як базові, так і більш цікаві
- Усі позиції капсули повинні поєднуватися з усіма іншими позиціями, створюючи таким чином необмежену кількість образів

- Розробити єдиний стиль речей і їх поєднань, підхід, який в подальшому допоможе розсудливо обирати та купувати нові позиції в гардеробі, а також самостійно формувати комплекти з існуючих речей легко, бачити «свої» речі серед багатьох інших
- Зробити комплекти більш глибокими і цікавими, а загальний стиль — об'єднаним основною ниткою персональних особливостей стайлінгу.

# ЗАГАЛЬНА ЕСТЕТИКА. НАТХНЕННЯ ДЛЯ ГАРДЕРОБУ І ПОЄДНАНЬ, СТИЛІСТИЦІ, СИЛУЕТАМ.



Основні настрої та стилі, які ми виражаємо за допомогою одягу:

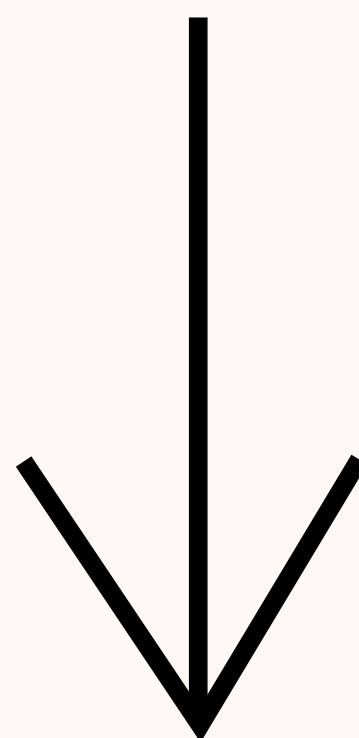
АРТОВА КЛАСИКА,  
КРЕАТИВНИЙ ПРАГМАТИЗМ.

Здається, що це класичні позиції, але з незвичайним кроєм, формою, пропорцією або поєднанням.

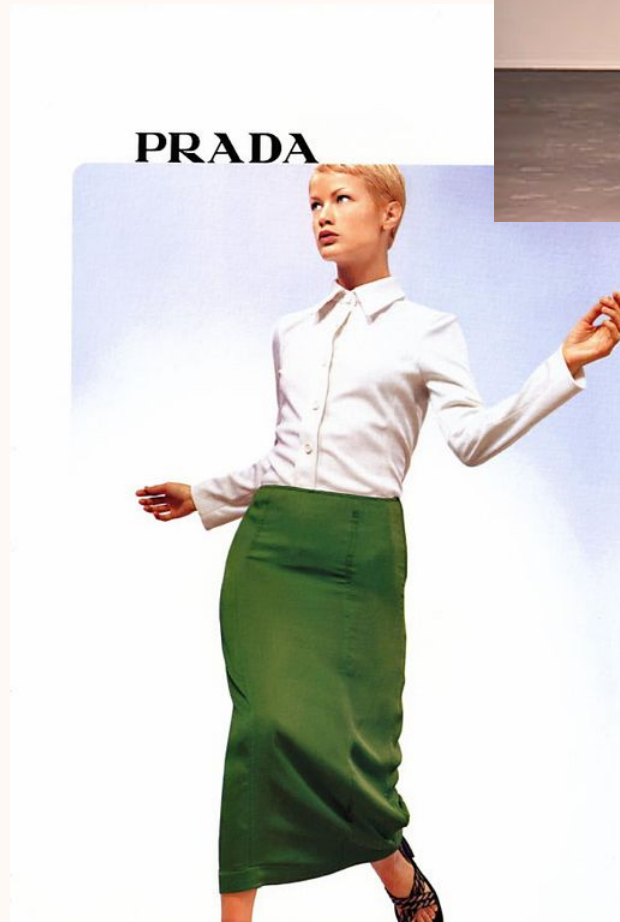
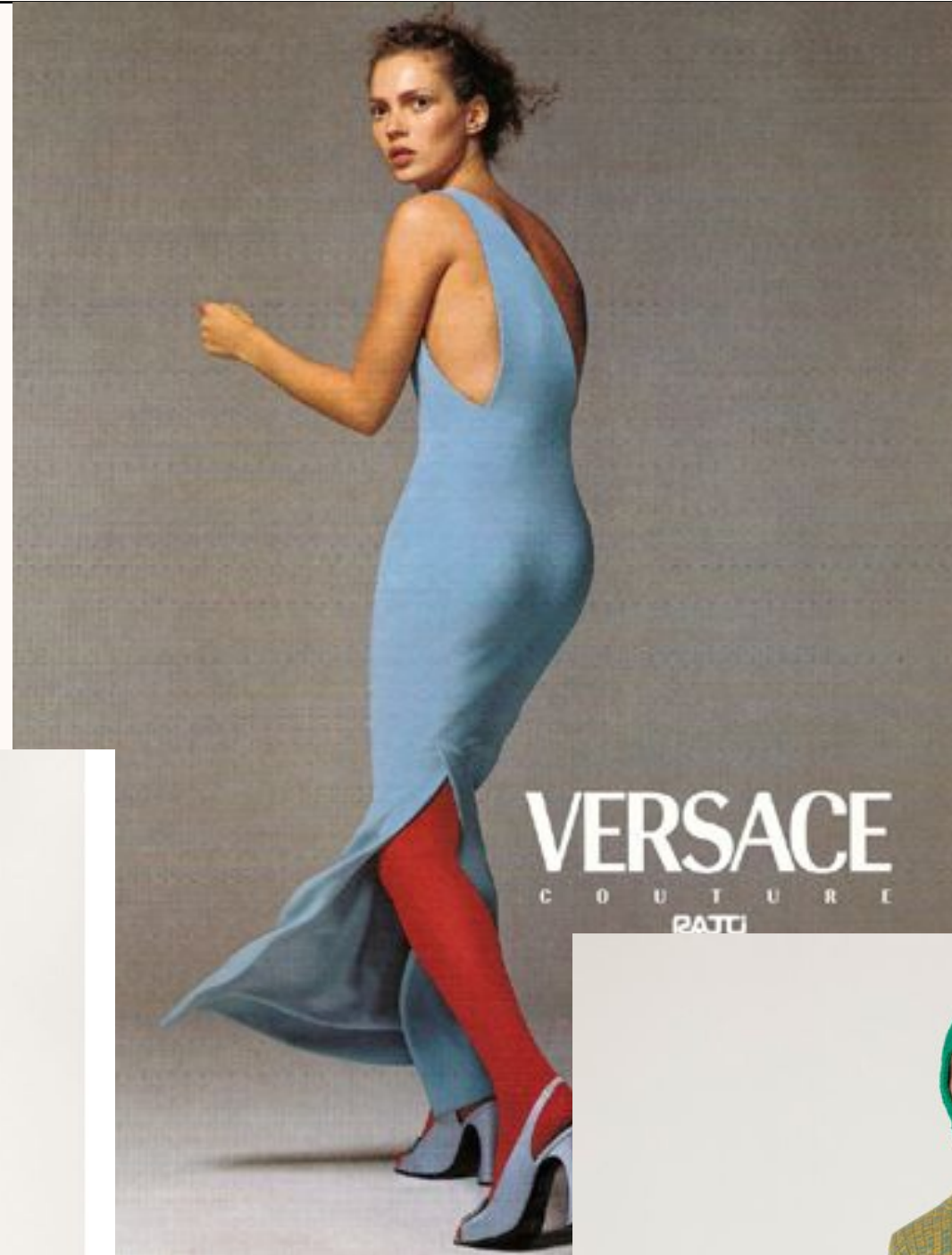
Додаємо більше текстур і чистого кольору. Все ще зручно, елегантно, поза часом, і водночас захоплююче.

МІКС КЛАСИКИ, КЕЖУАЛА  
ТА ІЗЮМНОЇ АРТОВОСТІ.

Наш концепт – більш нетипові, активні матеріали – у міксі з кежуалом та класикою – на щодень.







18

ANTUAN JACKET W2249 BARK VALENTINA SHIRT W2240 IVORY  
KUMAMO TOP F377 PURPLE IRIS RANDA PANT W2264 TAUPE  
CIBA TOP F377 ORANGE SOFT LOAFER E17 DARK IVORY



# ДОВЖИНА СПІДНИЦЬ І СУКОНЬ, ШОРТ

# ДОВЖИНА ДЖИНСІВ, ШТАНІВ, РУКАВА ФУТБОЛОК

ФОТО КЛІЄНТА



Рукава футболки і літніх рубашок: на горизонтальну долоню нижче плеча.

Міська середня довжина: горизонтальна долоня вище середини коліна \_\_\_\_\_

Одразу нижче коліна \_\_\_\_\_

Міді: Вертикальна долоня вище щиколотки \_\_\_\_\_

Максі \_\_\_\_\_

Горизонтальна долоня над щиколоткою — наша 7/8.

Горизонтальний палець під щиколоткою — наші штани/джинси оверсайз/кльош і палаццо.

# ПОРАДИ ЩОДО ПРИКРАС



- Обираємо невелику кількість прикрас, але лаконічних і цікавих середньої і великої крупності
- Віддаємо перевагу прикрасам поза етнічною тематикою
- У вбранні намагаємося використовувати максимум 1-2 прикраси, при цьому вони повинні бути далеко одна від одної (наприклад, сережки і годинник, сережки і браслет, прикраса на шиї і браслет)
- Міксуємо золотий і срібний фініш для ефекту більшої завершеності образу
- Уникаємо нашарування кількох прикрас, а також не носимо багато ланцюжків одночасно на шиї
- Уникаємо активно романтичних кічевих прикрас у стилі Dolce and Gabbana (приклад на слайді)

# ТАК



# НІ



# ФОРМА ОБЛИЧЧЯ І ОПРАВИ

ОСНОВА – КРАСИВИЙ  
ОВАЛ. З ТАКОЮ ФОРМОЮ  
ОБЛИЧЧЯ МОЖНА НОСИТИ  
ПРАКТИЧНО БУДЬ-ЯКУ  
ФОРМУ І ОПРАВУ.

ФОТО КЛІЄНТА





При цьому ми робимо ставку на акуратний cat-eye (кошаче око), кутовату трапецію, круглі невеликі «Кіт Базиліо» (як The Row x Oliver Peoples) і прямокутник з середньою щільністю оправы у нашому обраному стилі

ФОТО КЛІЄНТА

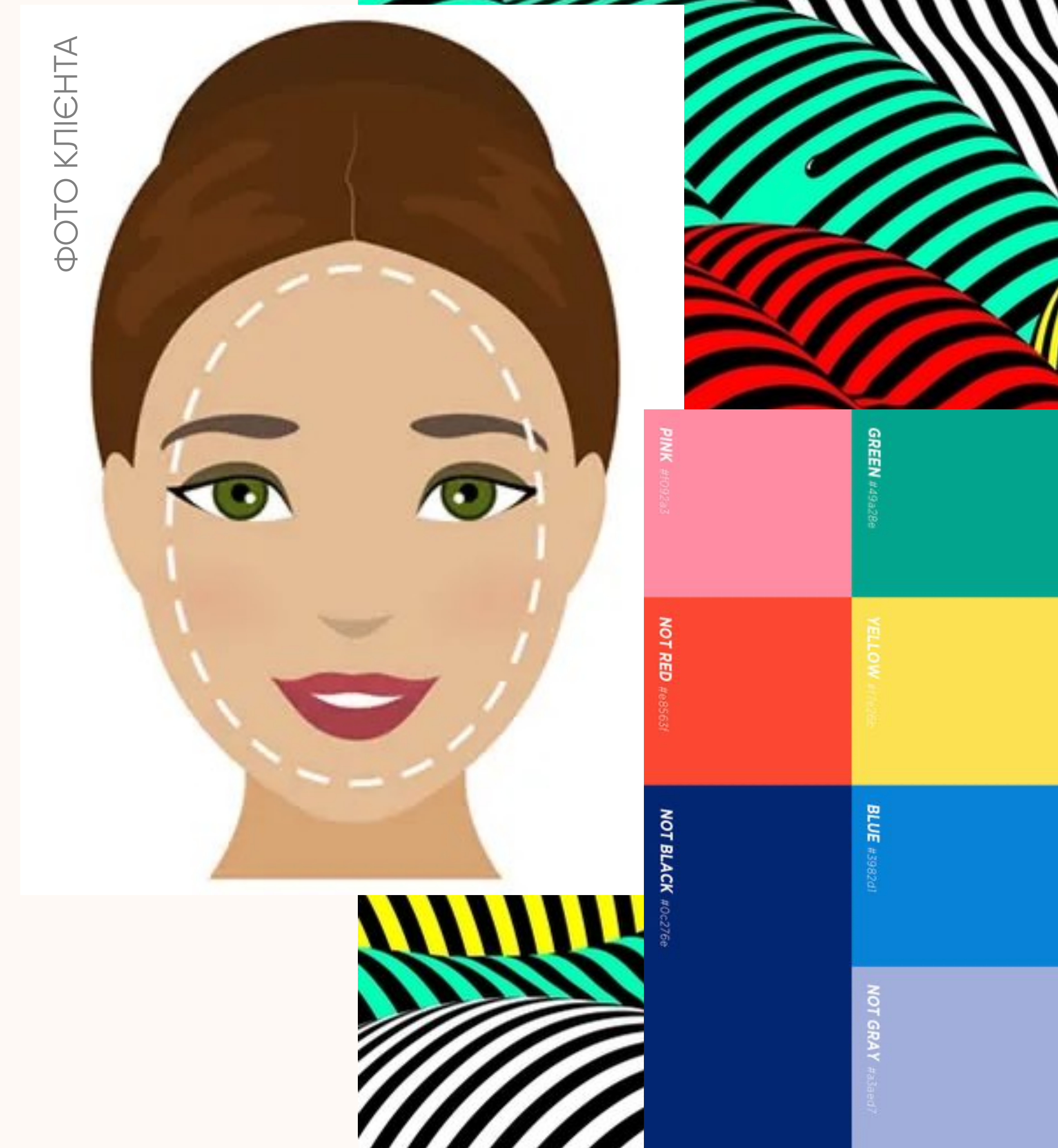


# ЗОВНІШНІСТЬ

## СЕРЕДНІЙ КОНТРАСТ ВОЛОССЯ І ШКІРИ.

Підтон шкіри нейтральний/теплий, підтон волосся теплий. З впевненістю носимо як більше теплі, так і більше холодні відтінки кольорів та металів.

Уникаємо занадто вибілені/вицвілі нечисті відтінки, а також брудно-оливкові, брудно/попелясто-рожеві та приглушено-коричневі в портретній зоні (у випадку, якщо поруч з ними немає балансуючого світлого відтінку).



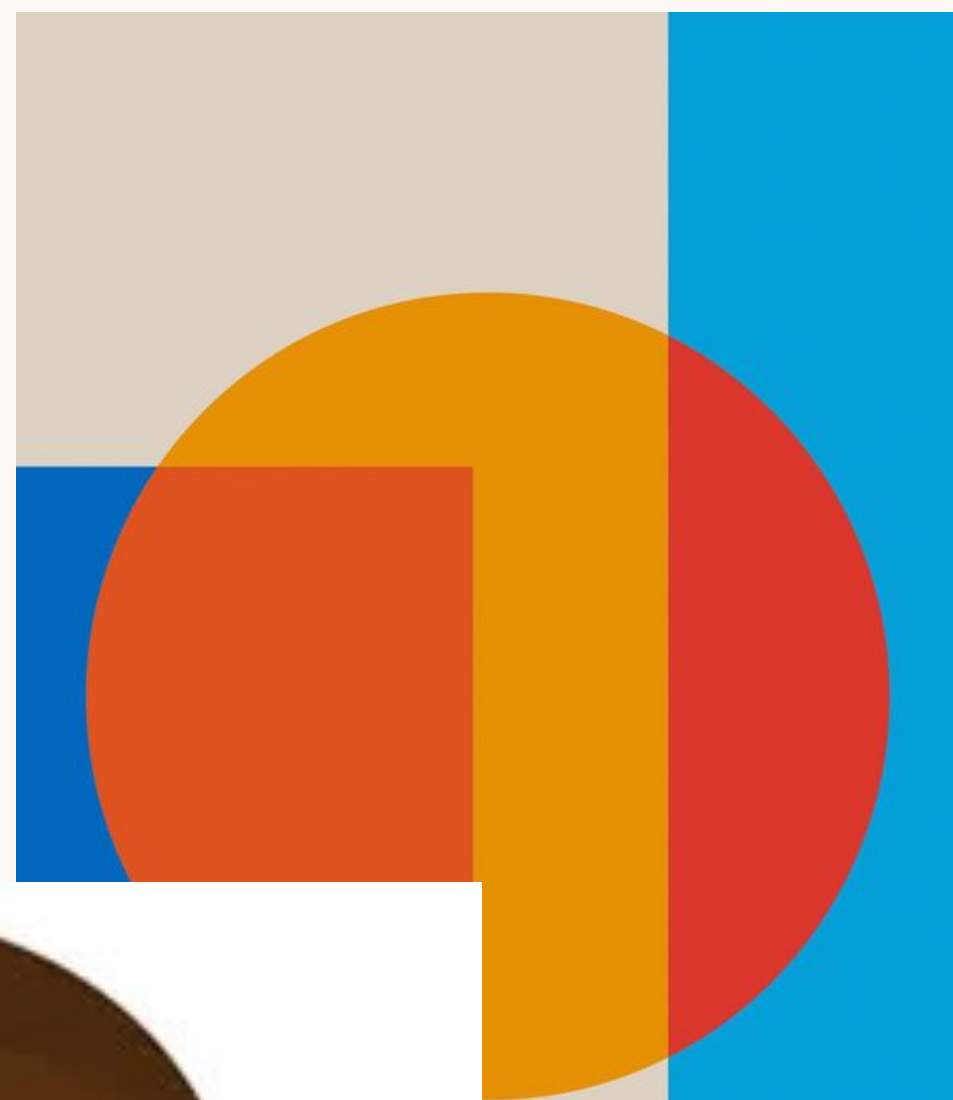


ФОТО КЛІЄНТА



# ПРИНТИ (БЛИЖЧЕ ДО ОБЛИЧЧЯ):

ВИБИРАЄМО ГЕОМЕТРИЧНІ ПРИНТИ. АБСТРАКЦІЯ АБО БІЛЬШ АРТОВІ ВАРІАНТИ.

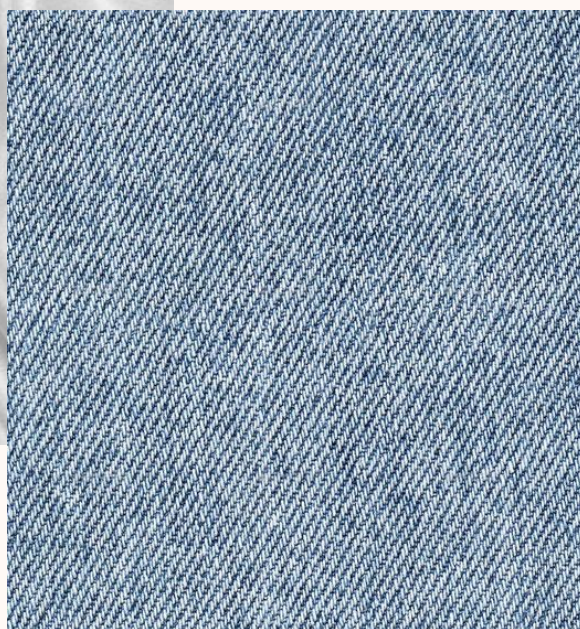
Уникаємо більш інфантильних варіацій принтів (метелики, цукерки, принти дитячого формату), а також "busy" – рябих і надто активних принтів в портретній зоні.

При виборі колірної гами принтів віддаємо перевагу насиченим і більш контрастним поєднанням.

# НАШІ МАТЕРІАЛИ І ФАКТУРИ

Наше правило: чим більш полярні матеріали і текстури в образі, тим краще.

## МОЖНА АБСОЛЮТНО ВСЕ!



# УНІ ФОРМА



ПРИ СТВОРЕННІ  
УНІФОРМИ ЗАВЖДИ  
ВРАХОВУЄМО  
НАСТУПНЕ:

Формула комплекту, яка працює для вас і до якої можна підставляти інші складові, подібні за формою. Принцип, за яким ми поєднуємо силуети і речі в образі. Перевірені поєднання, над якими не треба знову думати. Вони працюють на 100%.

Якщо в образі представлено кілька варіантів топів/спідниць чи інших елементів, це означає, що вони всі поєднуються один з одним і є взаємозамінними.

- В одному образі намагаємося поєднувати більш обтікаємі та більш геометричні/гострі силуети
- В одному образі поєднуємо принаймні дві різні фактури (наприклад, шовк і вовна)
- В одному образі комбінуємо обидва наших основних напрямки — креативний прагматизм/сучасна класика + кежуал

01



Топ облягаючого або прямого силуету (не оверсайз) + розстібнута сорочка як верхній шар + спідниця міді прямого силуету / штани оверсайз або прямі / джинси оверсайз або прямі

02



Вільний або по фігурі топ (футболка, майка, сорочка) + жакет оверсайз + спідниця пряма міді або штани/джинси свободні або оверсайз знизу

03



Оверсайз або прямі штани/джинси +  
кардиган як топ

04



Рубашка оверсайз зверху, заправлена  
в спідницю/джинси/штани



## 05



Брючний костюм + футболка/майка або сорочка + светр/джерпер накинутий на плечі

## 06



Светр/джерпер + лонгслів або футболка під ним + шкіряний або атласний варіант низу (штани, спідниці)







01



02



03



04



05



06



# 07



# 08



09



10



11



12



13



14



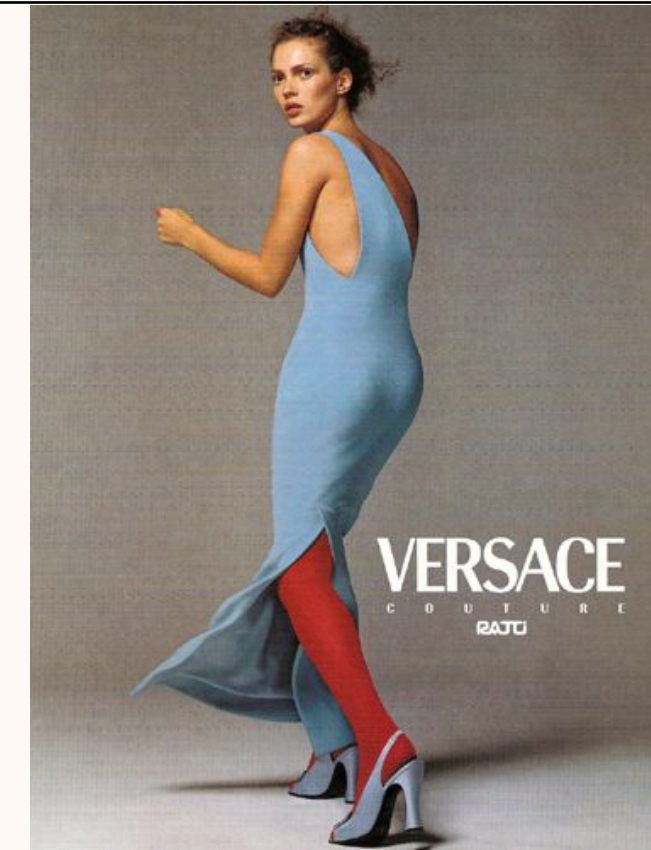
15



16



# ГАРДЕРОБНА КАПСУЛА



Далі представлена повноцінна гардеробна капсула на демісезон та основний сезон у країні проживання з акцентом на робочий гардероб.

Принцип капсули полягає в тому, що абсолютно кожна річ поєднується з будь-якою іншою всередині капсули.

Це означає, що просто не існує неправильних поєднань речей.

Я покажу багато образів з капсули, але навіть це – не межа варіацій.

**НАСТУПНИМИ ТРЬОМА СЛАЙДАМИ ВИ  
ПОБАЧИТЕ ПОВНУ ГАРДЕРОБНУ КАПСУЛУ.**

Після слайда з самою капсулою ви побачите варіації образів всередині неї. Всі образи підходять для абсолютно всіх випадків життя, оскільки завжди класичні, креативні, елегантні та цікаві за формою, кольором, фактурою.

Однією з важливих складових капсули є комфорт. Всі силуети і формати речей зручні, підбори стійкі, посадка топів, спідниць, штанів, джинсів і суконь дає свободу руху.

Робимо ставку на інвестиційні речі у верхньому одязі, сумках, взутті, а також в окремих колекційних позиціях (сукня Old Celine, жакет Chanel).









01



# 02



# 03



04



Одягаємо як сукню

# 05



# 06



07



08



09



10



# 11



12



# 13



14



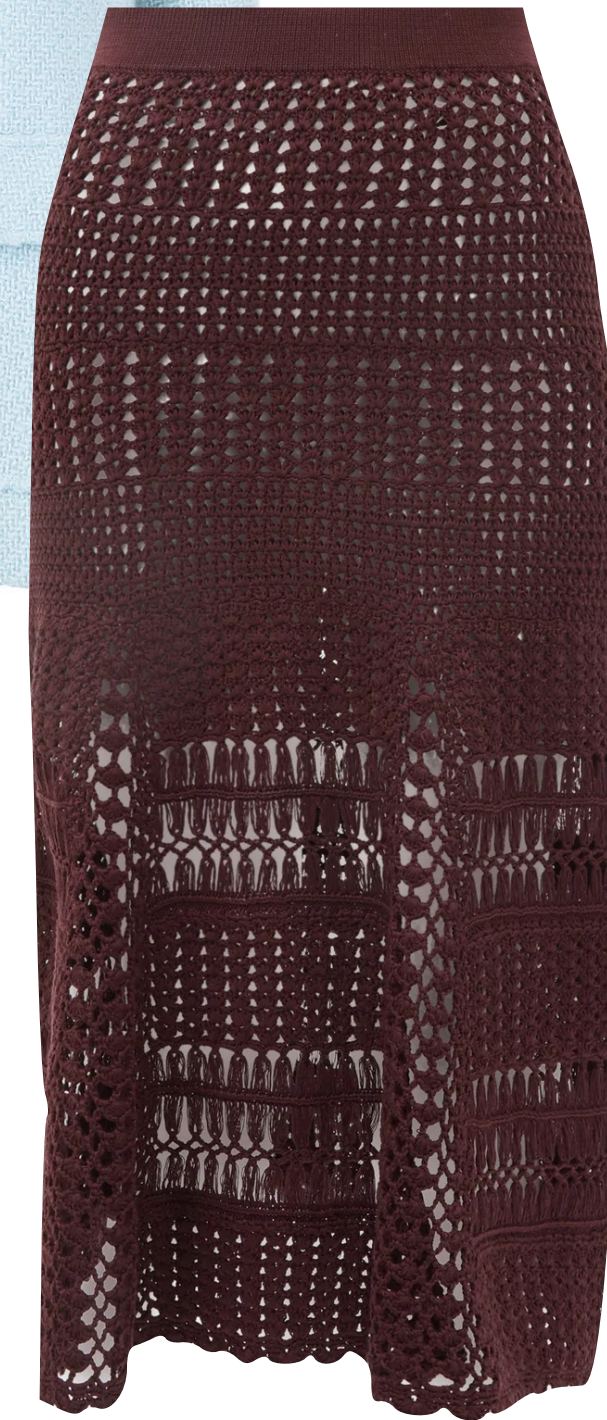
15



# 16



17



18



# 19



20



21



22



23



24



25



26



27



# 28



29



30



31



32



# 33



34



# 35



36



37



# 38



# 39



40



41



42



43



44



45



46



47



48



Тут светр одягаємо поперх сукні  
і використовуємо її як спідницю

49



50

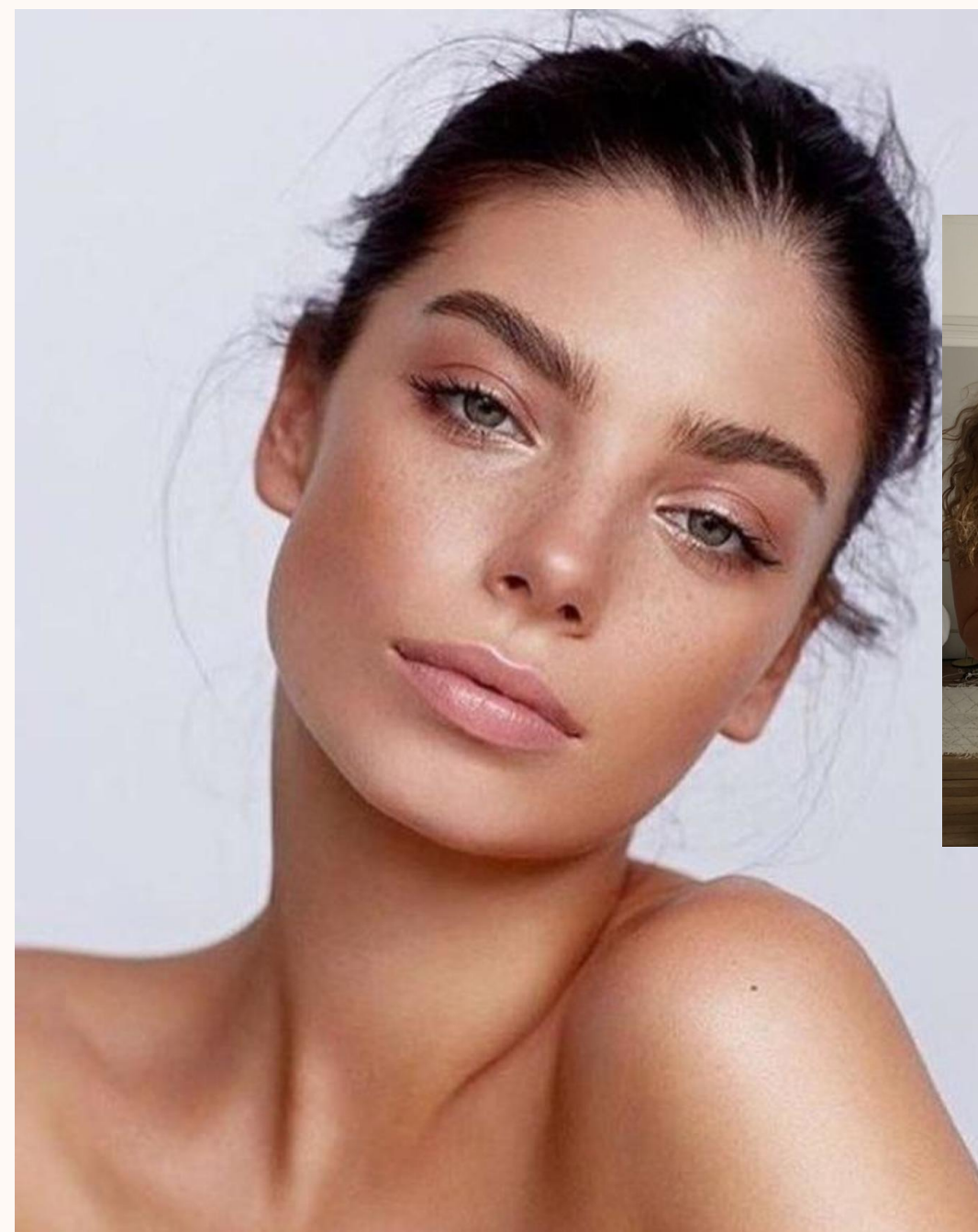
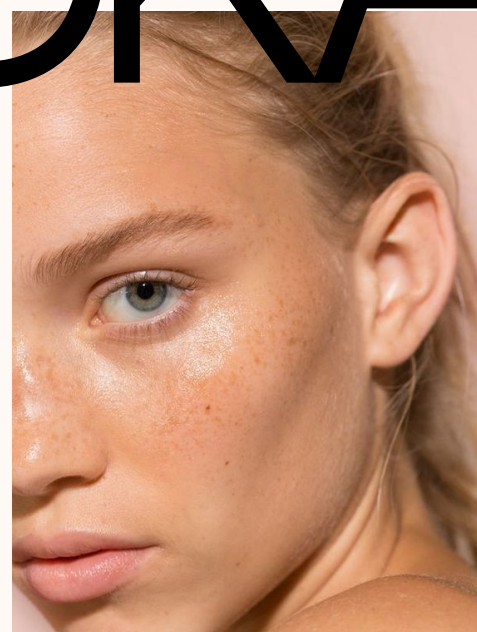


# РЕКОМЕНДАЦІЇ ЩОДО БРЕНДІВ У ВАШОМУ СТИЛІ

Дуже рекомендую підписатися на сторінки цих брендів, переглядати їхні колекції та надихатися поєднаннями речей, оскільки їхній стиль дуже відповідає нашій меті та запитам

- |                     |  |  |
|---------------------|--|--|
| → Peter Do          | → Bevza  | → Prada (мінімалістичні стейтмент речі)    |
| → Acne Studios      | → Loewe  | → SIX brand                                |
| → Tibi              | → Bobkova  | → Litkovskaya                              |
| → Miu Miu           | → Balenciaga (класичні стейтмент речі, такі як верхній одяг, жакети – все у стилі Крістобалю Баленсіаги) | → Katimo                                   |
| → Margiela          |  | → Khaite (без занадто романтичних позицій) |
| → Comme des Garçons | → Hermes   | → Brunello Cucinelli                       |
| → Jil Sander        |  | → Studio Nicholson                         |

# МАКІЯЖ І ЗАЧІСКА



→ Сяюча шкіра, легкий тон/BB-крем, розчесані брови, рум'яна – персикові відтінки, трошки затемнені бронзером очі БЕЗ активних вій.

→ Зволожені тугі або трохи кудлаті/messy кучері.

→ Варіант із укладкою half up-half down, де залишаємо декілька прядей спереду.

→ Messy big bun із не ідеально вкладеним волоссям.

# ADELE BECKER



## ДЖЕРЕЛО НАТХНЕННЯ

Рекомендую підписатися на цих особистостей та переглядати їхні образи як джерело натхнення для майбутніх стилізацій.

# NEELAM AHOOJA



# HANNA MW



# AMY SMILOVIC



# LOULOU DE SAISON



THE END