

Карта стилю Марія

Загальні поради:

Особливості фігури: пропорційна фігура без особливих зон для корекції. Основа — стрункий прямокутник, при цьому гарна лінія плечей і стрункі ноги, зап'ястки. Гарна форма литки і щиколотки. Усі ці особливості фігури ми підкреслюємо охайно за допомогою речей.

Загальні рекомендації:

Силуети і форми, які підкреслюють фігуру:

Унікаємо або балансуємо іншими речами:

Ваш стиль — це креативний прагматизм у міксі з легкою артовістю та кежуалом. Вічна класика, але в новому прочитанні + з цікавими формами, додаванням кольору, грою з фактурами та матеріалами.

Наша задача — створити капсулу речей на демісезон та основний сезон країни проживання. Усередині цієї капсули повинні бути речі як базові, так і більш цікаві. Усі позиції капсули повинні поєднуватися з усіма іншими позиціями, створюючи таким чином необмежену кількість образів.

Наша мета-задача: розробити єдиний стиль речей і їх поєднань, підхід, який в подальшому допоможе розсудливо обирати та купувати нові позиції в гардеробі, а також самостійно формувати комплекти з існуючих речей легко, бачити «свої» речі серед багатьох інших. Зробити комплекти більш глибокими і цікавими, а загальний стиль — об'єднаним основною ниткою персональних особливостей стайлінгу.

Загальна естетика. Натхнення для гардеробу і поєднань, стилістиці, силуетам.

Основні настрої та стилі, які ми виражаємо за допомогою одягу:

Артова класика, креативний прагматизм. Здається, що це класичні позиції, але з незвичайним кроєм, формою, пропорцією або поєднанням.

Додаємо більше текстур і чистого кольору. Все ще зручно, елегантно, поза часом, і водночас захоплююче.

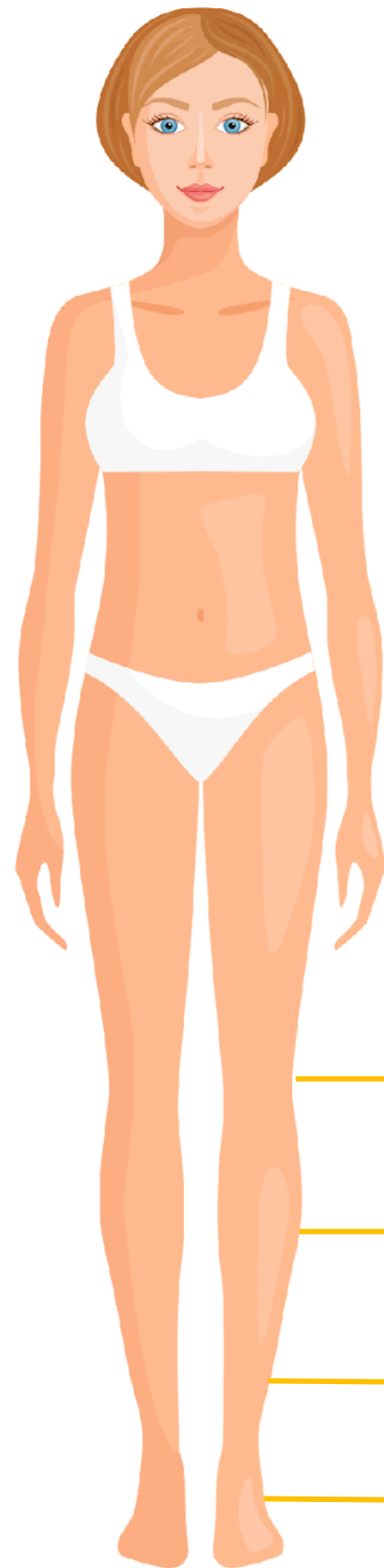
Мікс класики, кежуала та ізюмної артовості.

Наш концепт — більш нетипові, активні матеріали — у міксі з кежуалом та класикою — на щодень.



Довжина спідниць і суконь, шорт

ФОТО КЛІЄНТА



Міська середня довжина: горизонтальна долоня вище середини коліна

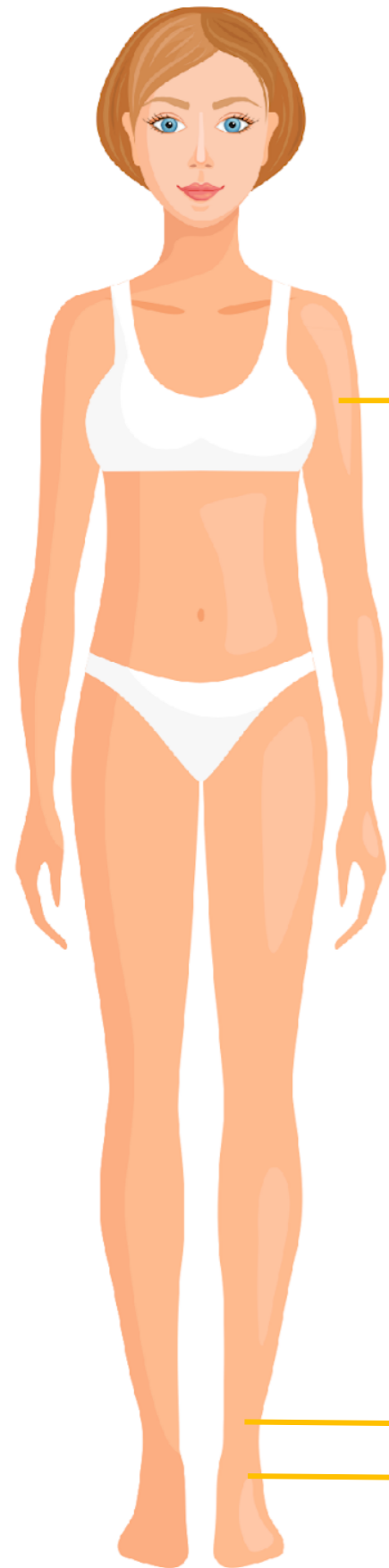
Одразу нижче коліна

Міді: Вертикальна долоня вище щиколотки

Максі

Довжина джинсів, штанів, рукава футболки

ФОТО КЛІЄНТА



Рукава футболки і літніх рубашок:
на горизонтальну долонь нижче плеча.

Горизонтальна долоня над щиколоткою — наша 7/8.

Горизонтальний палець під щиколоткою — наші
штани/джинси оверсайз/кльош і палаццо.

Поради щодо прикрас:

- Обираємо невелику кількість прикрас, але лаконічних і цікавих серед середніх і великих.
- Віддаємо перевагу прикрасам поза етнічною тематикою.
- У вбранні намагаємося використовувати максимум 1-2 прикраси, при цьому вони повинні бути далеко одна від одної (наприклад, сережки і годинник, сережки і браслет, прикраса на шиї і браслет).
- Міксуємо золотий і срібний фініш для ефекту більшої завершеності образу.
- Уникаємо нашарування кількох прикрас, а також не носимо багато ланцюжків одночасно на шиї.
- Уникаємо активно романтичних кічевих прикрас у стилі Dolce and Gabbana (приклад на слайді).



Форма обличчя і оправы

Основа — красивий овал. З такою формою обличчя можна носити практично будь-яку форму і оправу. При цьому ми робимо ставку на акуратний cat-eye (кошаче око), кутовату трапецію, круглі невеликі «Кіт Базиліо» (як The Row x Oliver Peoples) і прямокутник з середньою щільністю оправы у нашому обраному стилі.

ФОТО КЛІЄНТА



Зовнішність:

Середній контраст волосся і шкіри. Підтон шкіри нейтральний/теплий, підтон волосся теплий. З впевненістю носимо як більше теплі, так і більше холодні відтінки кольорів та металів.

Уникаємо занадто вибілені/вицвілі нечисті відтінки, а також брудно-оливкові, брудно/попелясто-рожеві та приглушено-коричневі в портретній зоні (у випадку, якщо поруч з ними немає балансуючого світлого відтінку).



ФОТО КЛІЄНТА



Принти (ближче до обличчя):

Обираємо геометричні принти.
Абстракція або більш артові варіанти.
Унікаємо більш інфантильних варіацій принтів (метелики, цукерки, принти дитячого формату), а також “busy” — рябих і надто активних принтів в портретній зоні.
При виборі колірної гами принтів віддаємо перевагу насиченим і більш контрастним поєднанням.

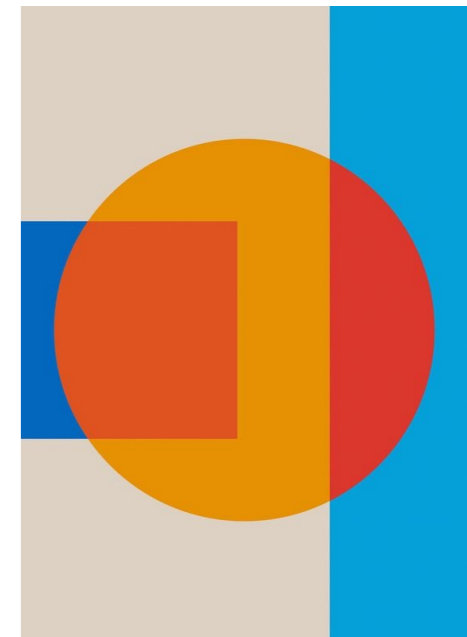
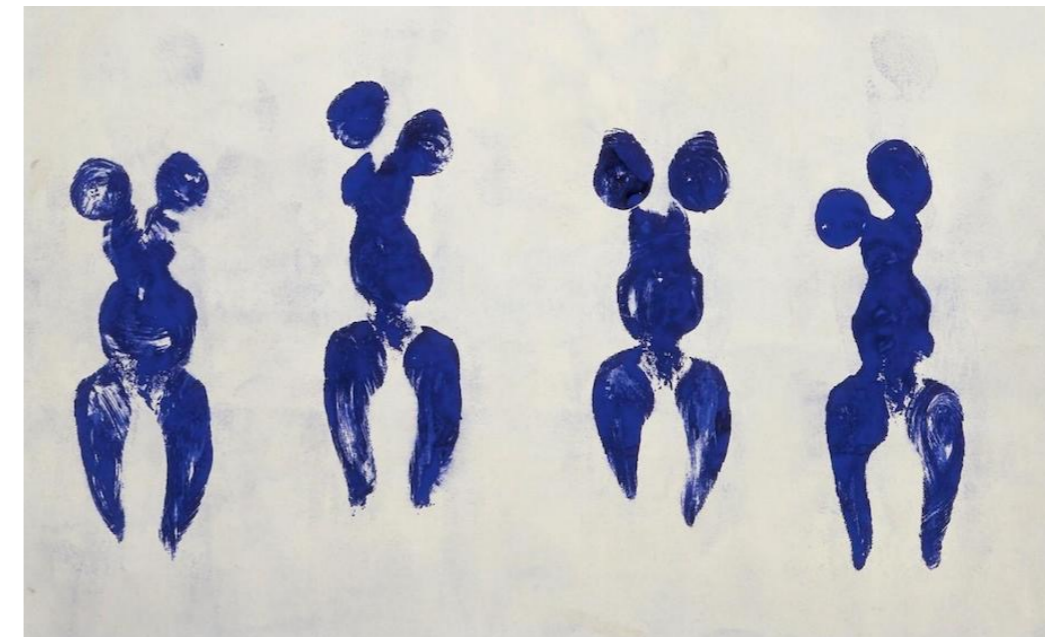
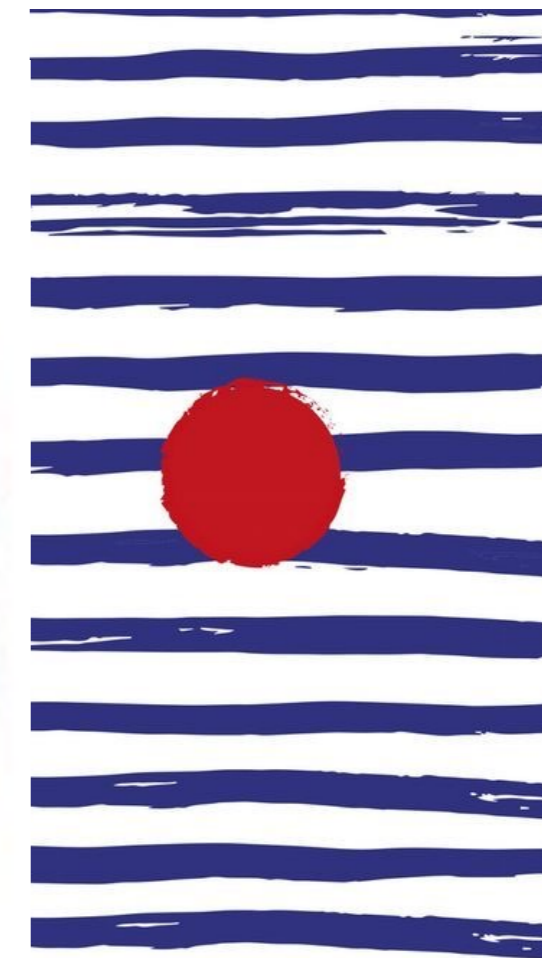


ФОТО КЛІЄНТА



Наші матеріали і фактури

Наше правило — чим більш полярні матеріали і текстури в образі — тим краще. Можна абсолютно все.

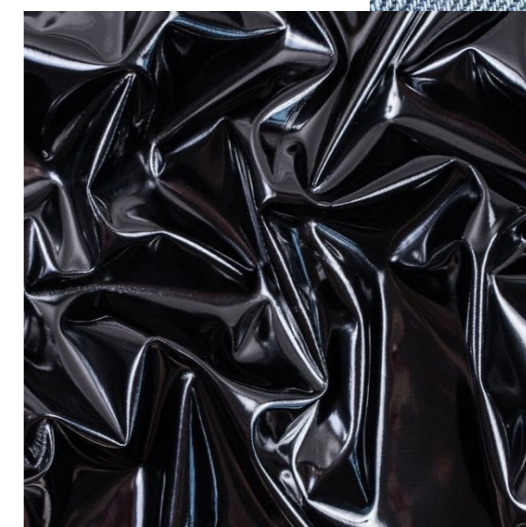
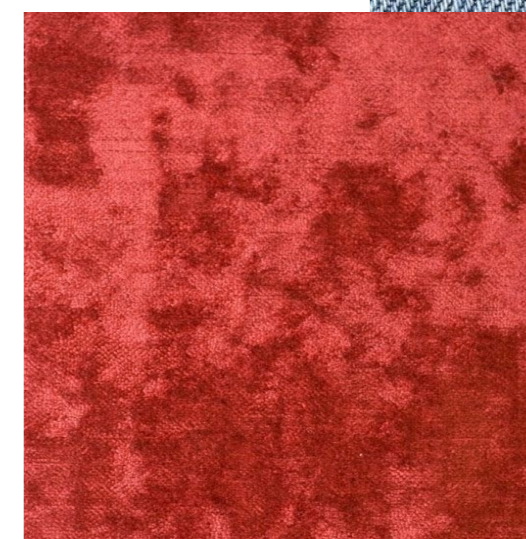
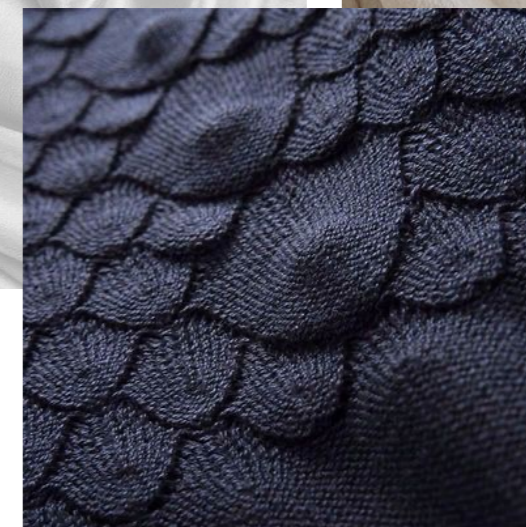
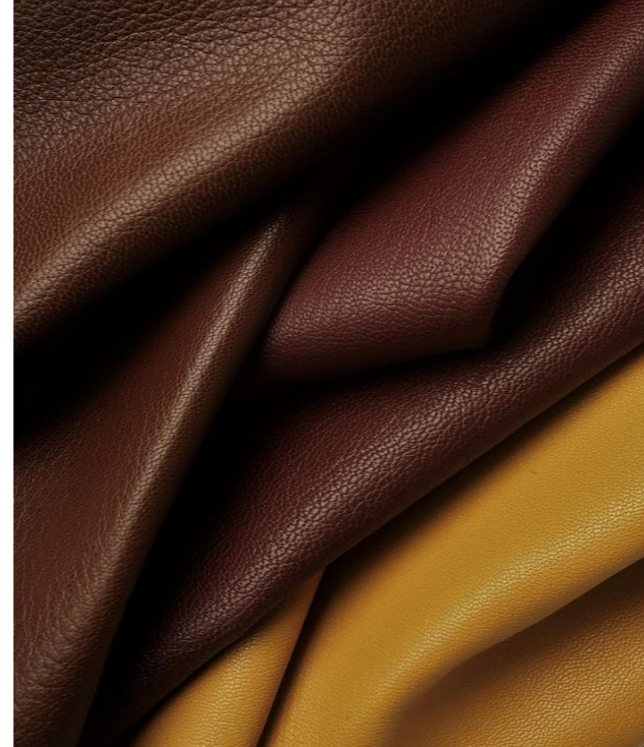


ФОТО КЛІЄНТА



УНІФОРМА

(Формула комплекту, яка працює для вас і до якої можна підставляти інші складові, подібні за формою. Принцип, за яким ми поєднуємо силуети і речі в образі. Перевірені поєднання, над якими не треба знову думати. Вони — працюють на 100%). Якщо в образі представлено кілька варіантів топів/спідниць чи інших елементів, це означає, що вони всі поєднуються один з одним і є взаємозамінними.

При створенні уніформи завжди враховуємо наступне:

В одному образі намагаємося поєднувати більш обтікаємі та більш геометричні/гострі силуети.

В одному образі поєднуємо принаймні дві різні фактури (наприклад, шовк і вовна).

В одному образі комбінуємо обидва наших основних напрямки — креативний прагматизм/сучасна класика + кежуал.

1



Топ облягаючого або прямого силуету (не оверсайз) + розстібнута сорочка як верхній шар + спідниця міді прямого силуету / штани оверсайз або прямі / джинси оверсайз або прямі



Вільний або по фігурі топ (футболка, майка, сорочка) + жакет оверсайз + спідниця пряма міді або штани/джинси свободні або оверсайз знизу



Оверсайз або прямі штани/джинси + кардиган як топ



Рубашка оверсайз зверху, заправлена в спідницю/джинси/штани



Брючный костюм + футболка/майка або сорочка + светр/джемпер накинутий на плечі



Светр/джермер + лонгслів або футболка під ним + шкіряний або атласний варіант низу (штани, спідниці)

Гардеробна капсула:

Далі представлена повноцінна гардеробна капсула на демісезон та основний сезон у країні проживання з акцентом на робочий гардероб. Принцип капсули полягає в тому, що **абсолютно кожна річ поєднується з будь-якою іншою всередині капсули**. Це означає, що просто не існує неправильних поєднань речей. Я покажу багато образів з капсули, але навіть це — не межа варіацій.

Наступним слайдом ви побачите повну гардеробну капсулу. Після слайда з самою капсулою ви побачите варіації образів всередині неї. Всі образи підходять для абсолютно всіх випадків життя, оскільки завжди класичні, креативні, елегантні та цікаві за формою, кольором, фактурою. Однією з важливих складових капсули є комфорт. Всі силуети і формати речей зручні, підбори стійкі, посадка топів, спідниць, штанів, джинсів і суконь дає свободу руху.

Робимо ставку на інвестиційні речі у верхньому одязі, сумках, взутті, а також в окремих колекційних позиціях (сукня Old Celine, жакет Chanel).

Гардеробна капсула



Гардеробна капсула



Гардеробна капсула





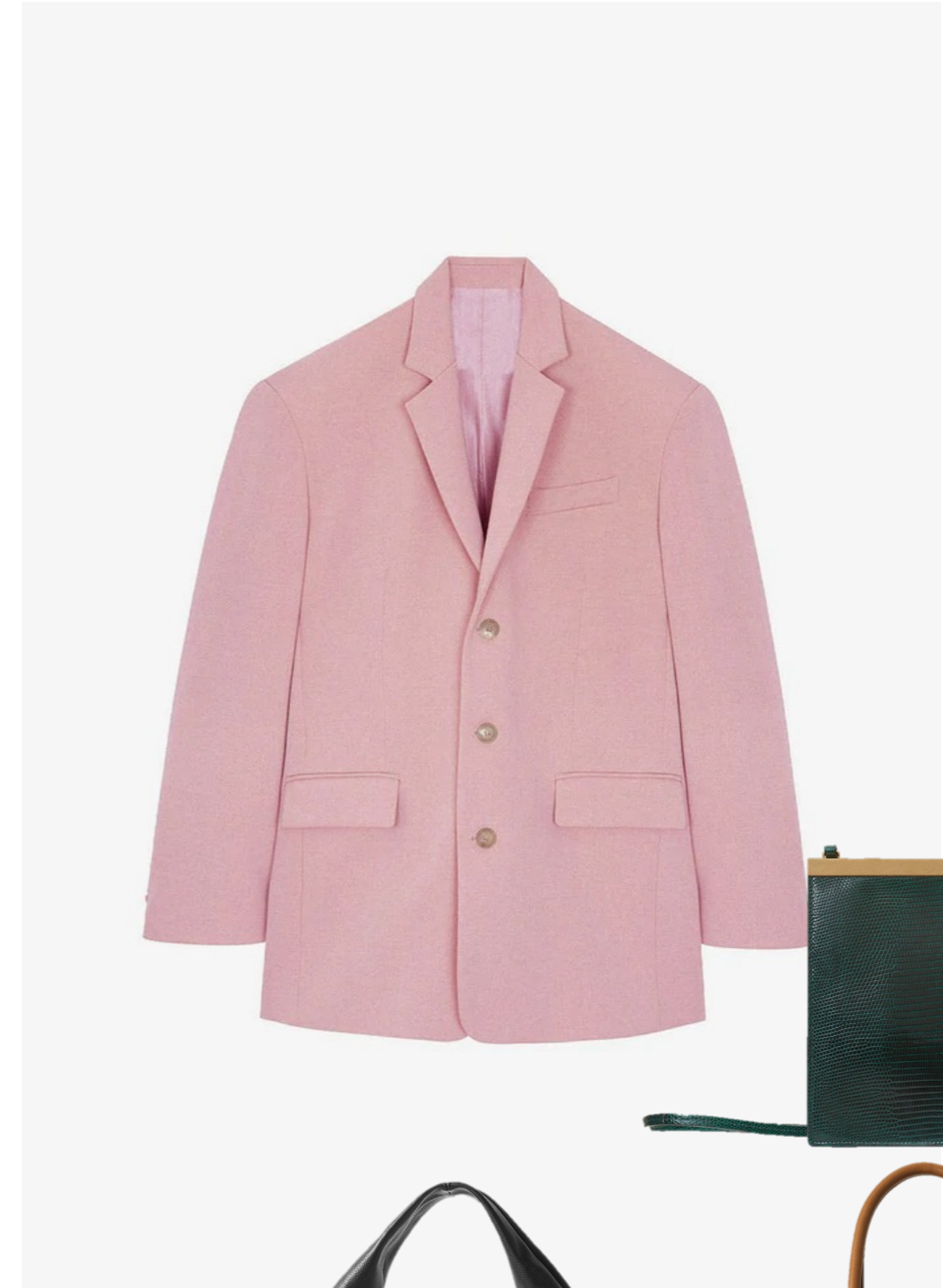








































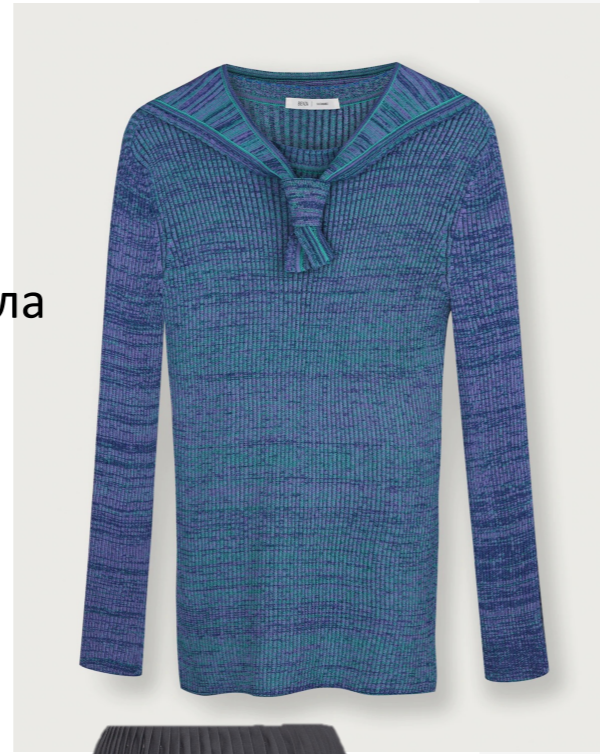








Топ Bevza я б тут одягала
без знімного коміру



























Тут светр одягаємо поверх сукні і використовуємо її як спідницю





Загалом рекомендації щодо брендів у вашому стилі наступні:

Peter Do

Acne Studios

Tibi

Miu Miu

Margiela

Comme des Garçons

Jil Sander

Bevza

Loewe

Bobkova

Balenciaga (класичні стейтмент речі, такі як верхній одяг, жакети — все у стилі Крістобаля Баленсіаги)

Hermes

Prada (мінімалістичні стейтмент речі)

SIX brand

Litkovskaya

Katimo

Khaite (без занадто романтичних позицій)

Brunello Cucinelli

Studio Nicholson

Дуже рекомендую підписатися на сторінки цих брендів, переглядати їхні колекції та надихатися поєднаннями речей, оскільки їхній стиль дуже відповідає нашій меті та запитам.

Макіяж і зачіска

Сяюча шкіра, легкий тон/BB-крем, розчесані брови, рум'яна — персикові відтінки, трошки затемнені бронзером очі БЕЗ активних вій.

Зволожені тугі або трохи кудлаті/messy кучері. Варіант із укладкою half up-half down, де залишаємо декілька прядей спереду. Messy big bun із не ідеально вкладеним волоссям.



Джерело натхнення

Рекомендую підписатися на цих особистостей та переглядати їхні образи як джерело натхнення для майбутніх стилізацій.



З особистостей по стилю орієнтуємось на:

Neelam Ahoja

Джерело натхнення

Рекомендую підписатися на цих особистостей та переглядати їхні образи як джерело натхнення для майбутніх стилізацій.



З особистостей по стилю орієнтуємось на:

Adele Becker

Джерело натхнення

Рекомендую підписатися на цих особистостей та переглядати їхні образи як джерело натхнення для майбутніх стилізацій.



З особистостей по стилю орієнтуємось на:

@Hanna MW

Джерело натхнення

Рекомендую підписатися на цих особистостей та переглядати їхні образи як джерело натхнення для майбутніх стилізацій.



З особистостей по стилю орієнтуємось на:

@amismilovic

Джерело натхнення

Рекомендую підписатися на цих особистостей та переглядати їхні образи як джерело натхнення для майбутніх стилізацій.



З особистостей по стилю орієнтуємось на:

@louloude saison