



**aspire**

ONNUT STATION



# ASPIRE

## ONNUT STATION

Equipped with all the needed functions to best cater to the ALL-IN lifestyle. Ideally located, right on Sukhumvit Road in the heart of the lively On-nut subdistrict, only 200 meters from the Onnut BTS station. Close proximity to the expressway and an extensive array of facilities that offer the needed urban convenience.





# PURSUE AS YOU ASPIRE

The state-of-the-art shared amenities inject a dash of vibrancy and originality into the otherwise mundane life with energizing and inspiring spaces to work and unwind. The project's stellar common areas are spread out over five storeys, and include the Triple Rooftop Facilities, from which residents can take in a panoramic view of Sukhumvit skylines and the Chao Praya River as it winds through the verdant Bang Krajao area.



\*Pictured interior decor may be different than actual interiors in accordance with the company's terms and conditions

## PROJECT DETAIL

<b>Project Location :</b>	Sukhumvit Road, Phra Khanong, Khlong Toei, Bangkok 10110
<b>Project Area :</b>	2-3-79.5 Rai
<b>Project Description :</b>	1 Residential Building, 37 storeys and Rooftop Garden 1 Car Park Building, 8 storeys and Rooftop Garden
<b>Number of Residential Unit :</b>	<b>696 residential units, 1 Shop (Ownership belongs to AP ME 18 Co., Ltd.)</b>
	1 Bed 27.00 - 32.00 SQ.M.
	1 Bed Plus 35.00 SQ.M.
	2 Bed 2 Bath 53.00 SQ.M.

### Facilities:

#### Ground Floor

- THE OASIS
- THE DROP OFF
- THE PICK UP
- THE ASPIRE COMMON
- LOBBY LOUNGE
- WAITING LOUNGE
- THE MAIL ROOM
- THE PARLOUR
- THE CO-OP SOCIETY
- THE DESK

#### 36<sup>th</sup> Floor

- THE PRODUCTIVE HUB
- THE MEETING
- THE CLOUD
- THE BREATHING HUB
- SKY LOUNGE

#### 37<sup>th</sup> Floor

- THE GYM
- THE PEAK
- THE AQUA
- THE JACUZZI

#### Residential Building , Roof Top

- THE SKY RIVER
- THE SKY CITY

#### Car Park Building , Roof Top

- THE DECK GARDEN



# GROUND FLOOR



- 1 THE PICK UP    2 THE PARLOUR    3 THE ASPIRE COMMON
- 4 LOBBY LOUNGE    5 THE DESK    6 THE CO-OP SOCIETY
- 7 WAITING LOUNGE

# 2nd -7th FLOOR



\*Picture shows unit floor plan and common area only may be different than actual interiors in accordance with the company's terms and conditions



THE DROP OFF

\*Picture shows unit floor plan and common area only may be different than actual interiors in accordance with the company's terms and conditions



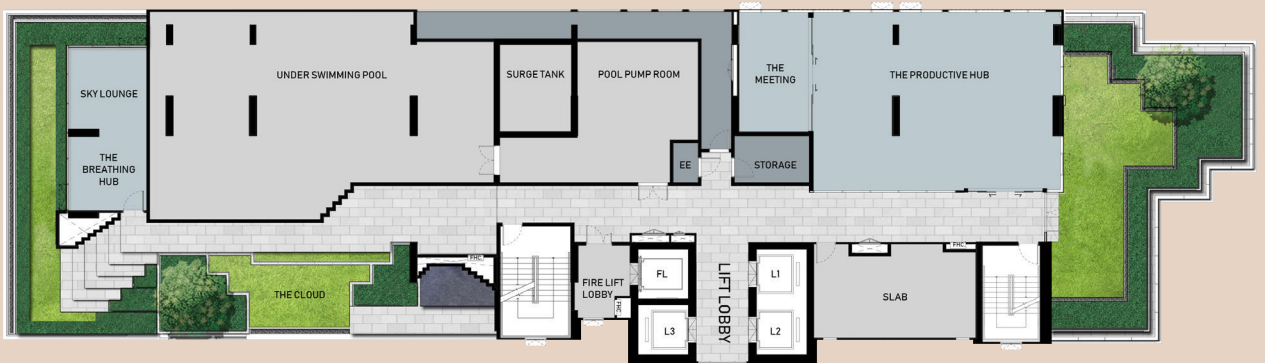
# 9th – 17th FLOOR



# 18th -35th FLOOR



# 36th FLOOR



# 37th FLOOR



\*Picture shows unit floor plan and common area only may be different than actual interiors in accordance with the company's terms and conditions



THE LOBBY  
LOUNGE



\*Pictured interior décor may be different than actual interiors in accordance with the company's terms and conditions

THE BREATHING HUB



\*Pictured interior décor may be different than actual interiors in accordance with the company's terms and conditions

THE AQUA



\*Pictured interior décor may be different than actual interiors in accordance with the company's terms and conditions





\*Picture shows the division of the living space in each unit floor plan only. Not included furniture



\*Picture shows the division of the living space in each unit floor plan only. Not included furniture

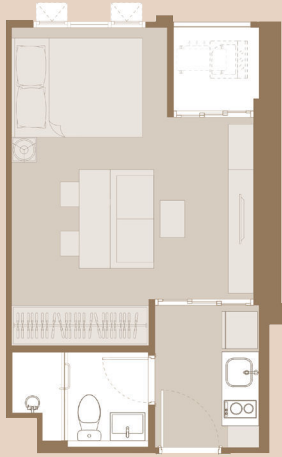
# IDEATE

AS YOU ASPIRE

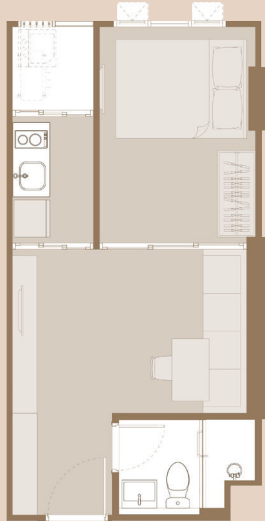
The "Modular Layout Design" maximizes the usable interior space that can easily adapt to the new normal lifestyle while still providing users with the highest level of comfort, privacy, and convenience. Each unit comes with a closed kitchen and extra storage space.



# UNIT PLAN



**TYPE A1**  
27.00 SQ.M.



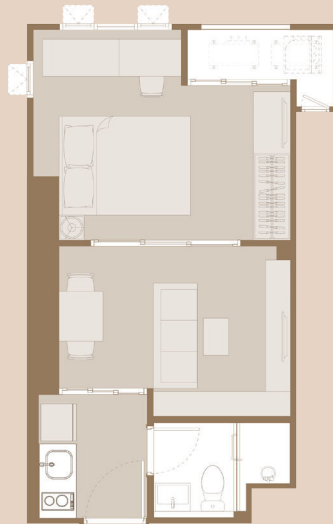
**TYPE B4**  
30.50 SQ.M.



**TYPE B5**  
30.50 SQ.M.



**TYPE B11**  
30.50 SQ.M.



**TYPE C1**  
32.00 SQ.M.



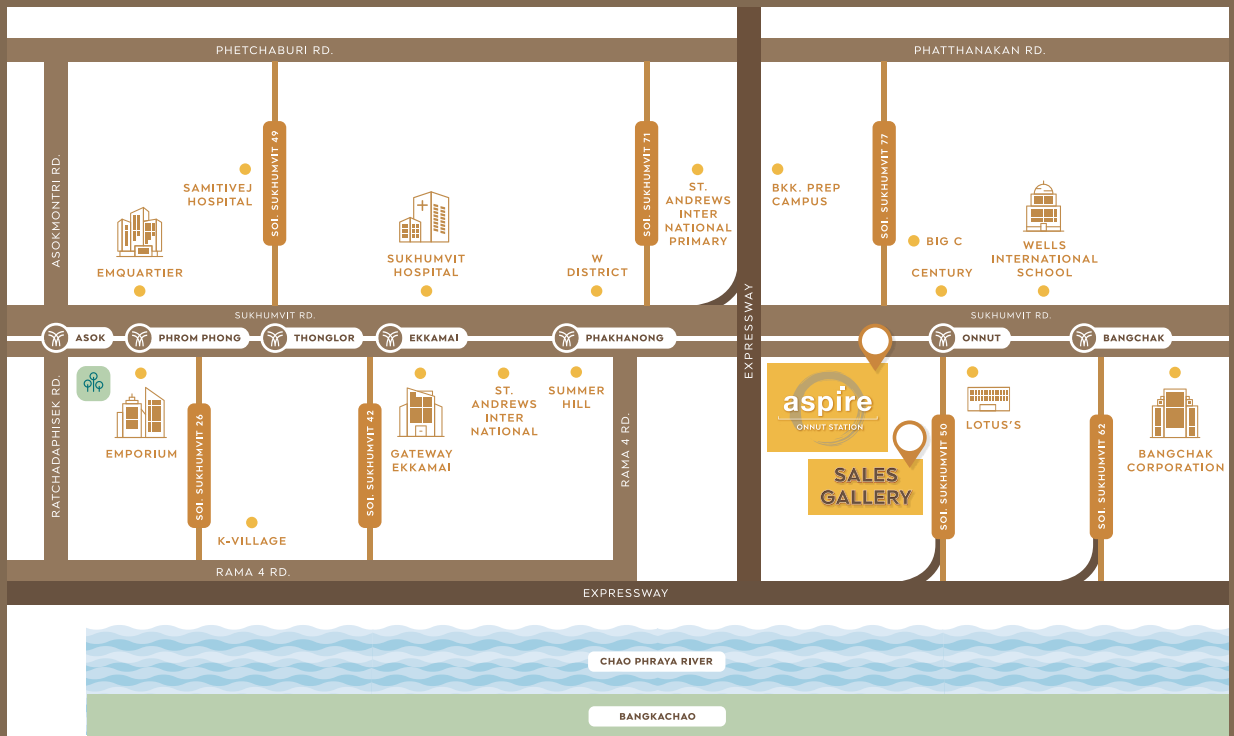
**TYPE D1**  
35.00 SQ.M.



**TYPE E1**  
53.00 SQ.M.



# AGILE AS YOU ASPIRE



## ASPIRE ONNUT STATION

### UNIVERSITY / SCHOOL

BANGKOK PREP	1.9 KM.
Bangkok University	3.2 KM.
St. Andrews International School	3.5 KM.
Anglo Singapore International School	3.7 KM.
Wells International School	3.7 KM.
Ekkamai International School	4.2 KM.

### EXPRESSWAY

Chalongrat	450 M.
Chalerm Maha Nakhon	1.7 KM.

### PUBLIC TRANSPORTATION

BTS Onnut	200 M.
BTS Phra Khanong	1.2 KM.

### HOSPITAL

Kluaynamthai Hospital	1.7 KM.
Sukhumvit Hospital	2.5 KM.
Theptarin Hospital	2.9 KM.
Samitivej Sukhumvit Hospital	4.3 KM.

### SHOPPING MALL / COMMUNITY MALL

Lotus' Onnut	200 M.
Onnut Market	350 M.
Century the movie plaza	350 M.
Big C Onnut	400 M.
Phra Khanong Market	600 M.
The Phyll Sukhumvit 54	600 M.
Summer Hill	1.1 KM.
Bang Chak Market	1.3 KM.
Habito Mall	1.4 KM.
People Park Community Mall	2.1 KM.
True Digital Park	3.5 KM.



โครงการ แอสไพร์ อ่อนนุช สเตชัน (Aspire Onnut Station) เป็นอาคารสูง 37 ชั้น จำนวน 1 หลัง และอาคารจอดรถยนต์สูง 8 ชั้น จำนวน 1 หลัง ผู้บริหารหลักถิ่นที่เดิมและผู้ดำเนินการบริษัท เอพี เอ็นบี 18 จำกัด เลขทะเบียนบริษัท 0105562036818 ที่อยู่เลขที่ 170/57 อาคาร ไอเอ็มทีทาวเวอร์ 1 ชั้น 18 ถนนรัชดาภิเษกตัดใหม่ แขวงคลองเตย เขตคลองเตย กรุงเทพมหานคร 10110 ประธานเจ้าหน้าที่บริหาร คุณอนุพงษ์ อิศวโรภิน กุณยะตะเปียม 101,000,000 บาท ที่ตั้งโครงการ ถนนสุขุมวิท แขวง พระโขนง เขต คลองเตย จังหวัด กรุงเทพมหานคร โฉนดที่ดิน 3710, 3712 แขวง พระโขนง เขต คลองเตย จังหวัด กรุงเทพมหานคร พื้นที่โครงการตามโฉนดที่ดินของนายภาคปฏิมา 2 ไร่ 3 งาน 79.5 ตารางวา (1,179.5 ตารางวา) พื้นที่ส่วนกลางประมาณ 27,785 ตารางเมตร แบ่งเป็นห้องชุดสำหรับพักอาศัยจำนวน 696 ห้อง ห้องชุดสำหรับการพาณิชย์จำนวน 1 ห้อง โครงการมีการผูกพันกับ ธนาคารไทยพาณิชย์ จำกัด (มหาชน) โครงการอยู่ในระหว่างก่อสร้าง ระยะเวลาดำเนินการก่อสร้างประมาณ 30 เดือน เริ่มเดือน ธันวาคม 2565 คาดว่าจะแล้วเสร็จประมาณเดือนพฤศจิกายน 2568 จดทะเบียนเป็นอาคารชุดเมื่อมีการก่อสร้างแล้วเสร็จ