

# Livret d'accueil

---

PRÉPARÉ PAR EMILIE DUTILLEUX

0663769988

CONTACTLENOUVEAUREGARD@GMAIL.COM



# Bienvenue !



Vous trouverez ci-après les informations nécessaires au bon déroulement de votre formation :



# Sommaire



II

1. Bienvenue
2. Sommaire
3. Historique et présentation
4. Organigramme
5. Nos points forts
6. Indicateur de performance
7. Nos offres
8. Avantage et Moyens pédagogique et logistiques
9. votre vie en formation
10. protocole sanitaire Covid-19
11. Processus d'accès à nos formations
12. financer ma formation
13. Ressources qualité et handicap
14. Contact



# Notre Histoire

Notre priorité : faire de vous des expert(e)s de la beauté.

## ◆ Quelques mots d'Emilie

---

Maquilleuse, j' évolue dans le domaine de l'esthétique, de la beauté, de la mode.

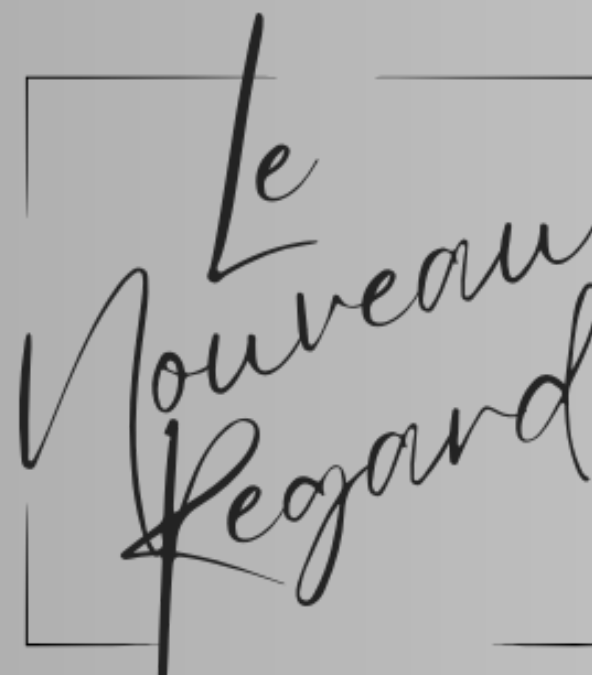
Les grandes maisons m' ouvrent leurs portes, après 8ans au sein d'un grand centre de formation parisien, je décide d'ouvrir ma société Le Nouveau Regard.

Grâce à mon expérience et mes nombreuses collaborations auprès des plus grands, lors de nombreux évènements, Je décide aujourd'hui de proposer des formations partager mon savoir-faire.





# Organigramme

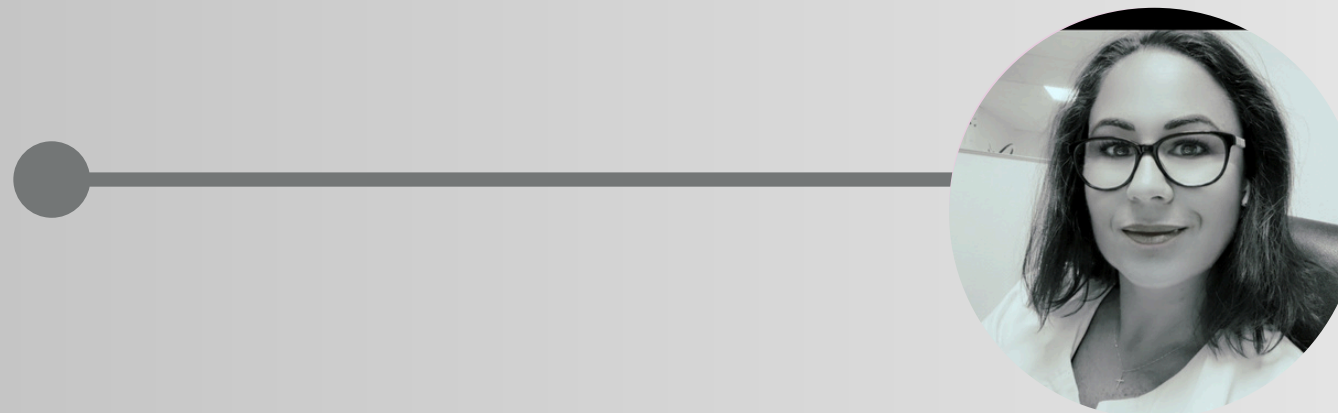


EMILIE DUTILLIEUX



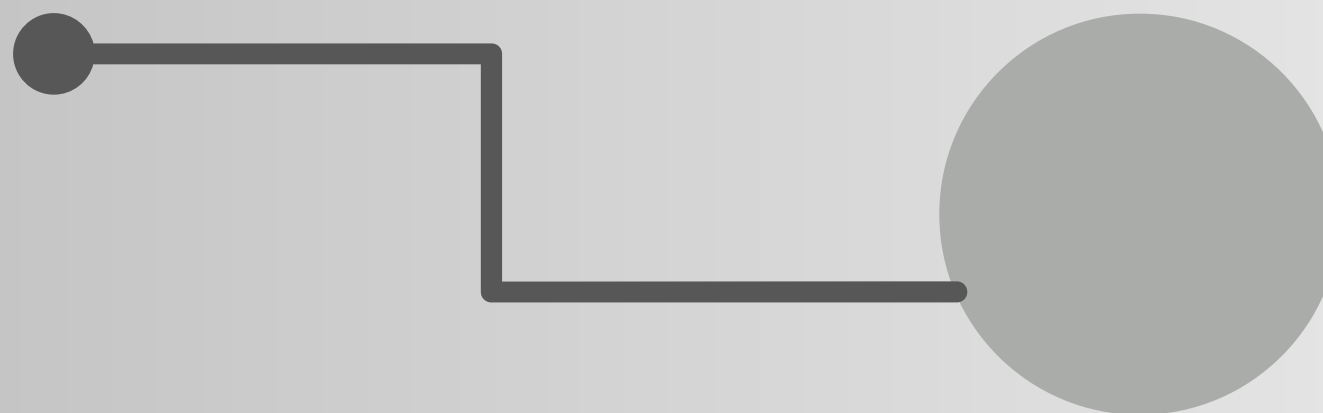
Emilie Dutillieux

Gérante



Emilie Dutillieux

Administration et formation  
Référant handicap  
Communication, marketing



**SYLVIE LEMAZURIER**

Formatrice hygiène et salubrité

# Nos points forts

## ◆ A échelle humaine

---

Nous privilégions le travail en petit groupe vous êtes au maximum 4 stagiaires par session de formation. La formatrice sera à vos cotés à tout moment

## ◆ Oui mais après...

---

Une fois votre formation terminée vous ne serez pas seule. En effet nous mettons un point d'honneur à suivre nos stagiaires pendant 1 an après leur venue au centre. Et oui car chaque étapes comptent, alors nous vous soutenons dans la création de votre entreprise, le choix des fournisseurs, l'aménagement des locaux, et nous vous conseillons dans la réalisations de vos prestations.

## ◆ Partenariat

---

Partenaire de marque reconnues en France et répondant au normes d'hygiènes en vigueur dans le secteur de la beauté tel que:



## ◆ Handicap

---

Accessible aux personnes handicapées sauf au personnes mal ou non voyantes. Pour toutes questions, s'adresser par email au référent handicap : Emilie Dutilleux : [emilie@lenouveauregard.com](mailto:emilie@lenouveauregard.com)

## ◆ Les réseaux

---

Afin d'aider et de soutenir nos stagiaires nous publions sur nos réseaux leur travail . Et oui car un petit coup de pouce n'est jamais de trop!!

# Indicateur de performance

Selon notre étude,  
nous obtenons 100% de réussite sur  
l'ensemble des formations enseignées.

Ce taux de réussite concerne toute la clientèle confondue  
c'est à dire les demandeurs d'emplois, les prises en  
charges OPCO, et les financement personnels.

Réussite aux examens  
pratiques

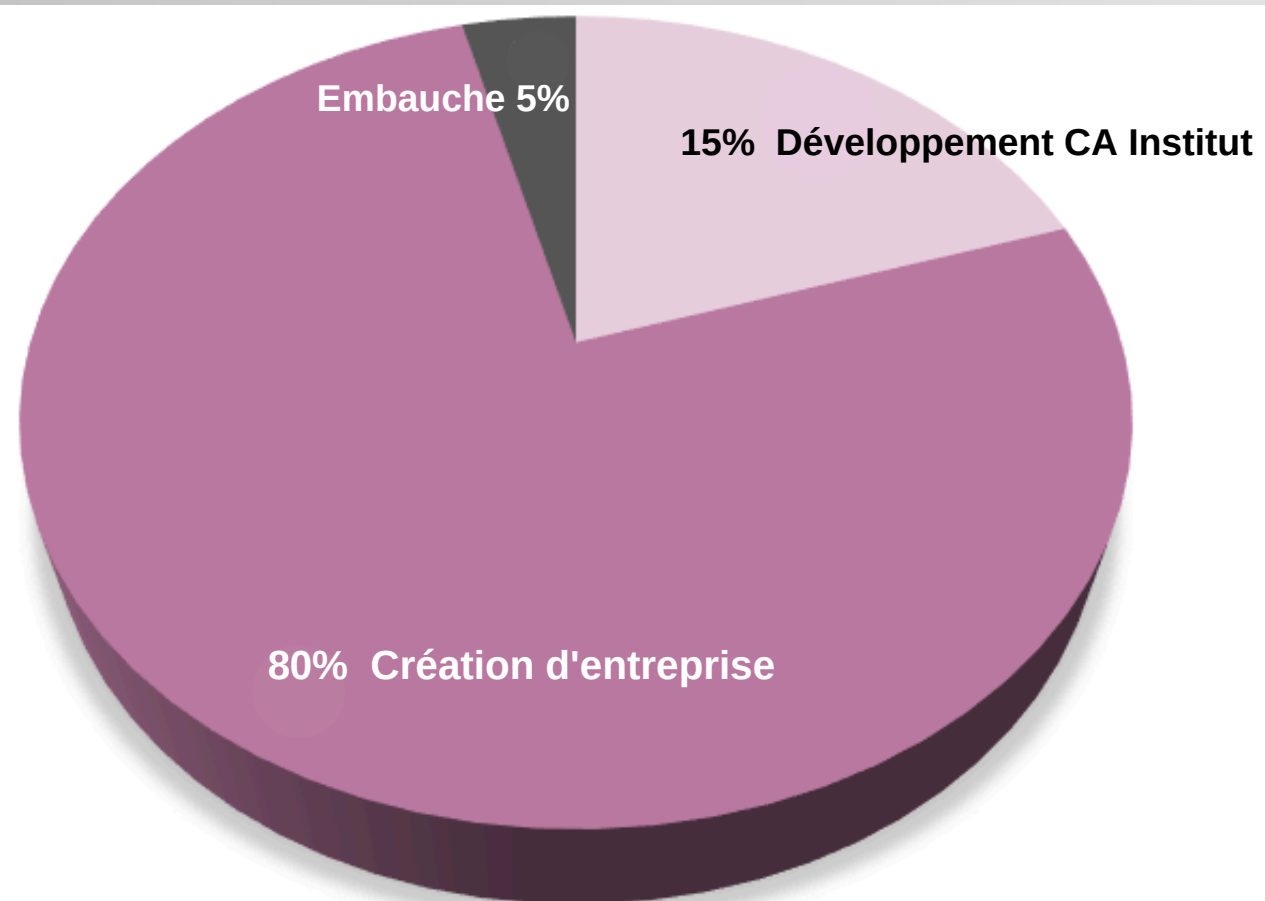
**100%**

**98%**

de réussite suite à la  
formation

Taux de Satisfaction des  
stagiaires

**100%**



# Nos Offres ◦ ◐ ◦

VII

Le Nouveau Regard propose 6 offres de formation qui peuvent vous intéresser.

- Maquillage permanent - 4 jours soit 28 Heures
- Maquillage permanent/microblading - 5 jours soit 35 Heures
- Rehaussement / Browlift- 1 jours soit 7 Heures
- Micro pigmentation sourcils - 3 jours soit 21 Heures
- Extension de cils -2 jours soit 14 Heures
- Hygiène et salubrité -3 jours soit 21 Heures
- tricopigmentation- 1 à 2 jours soit 7 à 14H
- cernes ou tâches de rousseur- 1 jour soit 7H



Tous les programmes de formations sont en téléchargement sur le site [www.lenouveauregard.com](http://www.lenouveauregard.com)



# Avantages et Moyens pédagogiques et logistiques

- Nombreuses sessions de formations se déroulant par petits groupes. **MAX 2 stagiaires**
  - Nos programmes de formation sont 100% sur mesure. Les formations sont construites, soit à partir du référentiel de base, soit en fonction des besoins particuliers du stagiaire et/ou de l'entreprise.
  - Chaque module comprend au moins : l'histoire de la formation choisie, la partie théorique, la partie atelier pratique avec les mises en application sur modèles et une synthèse et/ou une évaluation. **(Contrôle continu, mise en situation professionnelle, examen pratiques, nombreux QCM pour valider les connaissances, entretien oral)**
  - Nous vous assurons un **suivi personnalisé pendant et 1 an après** la formation.
- **Tout le matériel est fournis** pendant la formation, est certifié et conforme à la **réglementation Française**. La réussite de nos stagiaires reposent aussi sur la qualité des moyens matériels mis à leur disposition. Vidéo projecteur ou écran géant, emplacement pour la pause "café" et repas est disponible.
  - Votre formatrice est issue du monde professionnel avec de solide expérience et se forme tout au long de l'année.  
Le CV est disponible à la demande
  - **Possibilité de prise en charge** des formations par les OPCO , Pôle Emploi, FAFCEA, CPF, la région.



**Le respect des horaires de travail : c'est primordial !**

Matin et après -midi :

09h00 – 12h30

13h30 – 17h00

Coupure : 10h15 – 10h30 15h15 – 15h30

**Les règles de vie : des incontournables**

Le bon fonctionnement des sessions de formation exige le respect d'un certain nombre de règles .

Elles figurent dans le règlement intérieur remis avec votre contrat ou convention de formation par mail.

**Le « savoir-être » : une compétence essentielle !**

Convivialité, respect, échanges , coopération...

Savoir travailler avec d'autres , adopter le bon comportement avec les formateurs , les autres stagiaires...

est une compétence-clé au même titre que les savoir-faire. Le savoir-être participe en outre au bien-être de chacun et à la qualité de vie du groupe.

**Le dialogue : c'est important !**

Les relations humaines , quel que soit le contexte (famille, école, couple, amis , entreprise...),

ne sont pas toujours un « long fleuve tranquille ». Il peut y avoir des mésententes , des insatisfactions , des incompréhensions .

Si vous êtes confronté(e) à ce type de situation, privilégiez le dialogue. Parlez-en ouvertement à votre formateur ou référent.

Objectif : vous aider à relativiser la difficulté rencontrée, à trouver les bonnes solutions pour la résoudre et aller au bout de votre projet.

**PORTABLES** : Vous êtes priés de le mettre en vibreur durant les sessions et de ne répondre qu'en cas d'urgence.

**RETARDS** : tout retard doit faire l'objet d'un justificatif et le stagiaire doit se présenter à son arrivée auprès de son formateur.

**ABSENCES** : Les stagiaires sont astreints à suivre les sessions de formation dispensées par l'organisme Mon Atelier de formation. En cas d'absence, celle-ci doit être justifiée.

**SALLES DE FORMATION** : Le matériel mis à disposition doit être respecté. Lorsque vous quittez la salle de formation en fin de journée, il vous est demandé : De ranger et nettoyer votre place (mettre vos brouillons à la poubelle).



# Protocole sanitaire covid -19



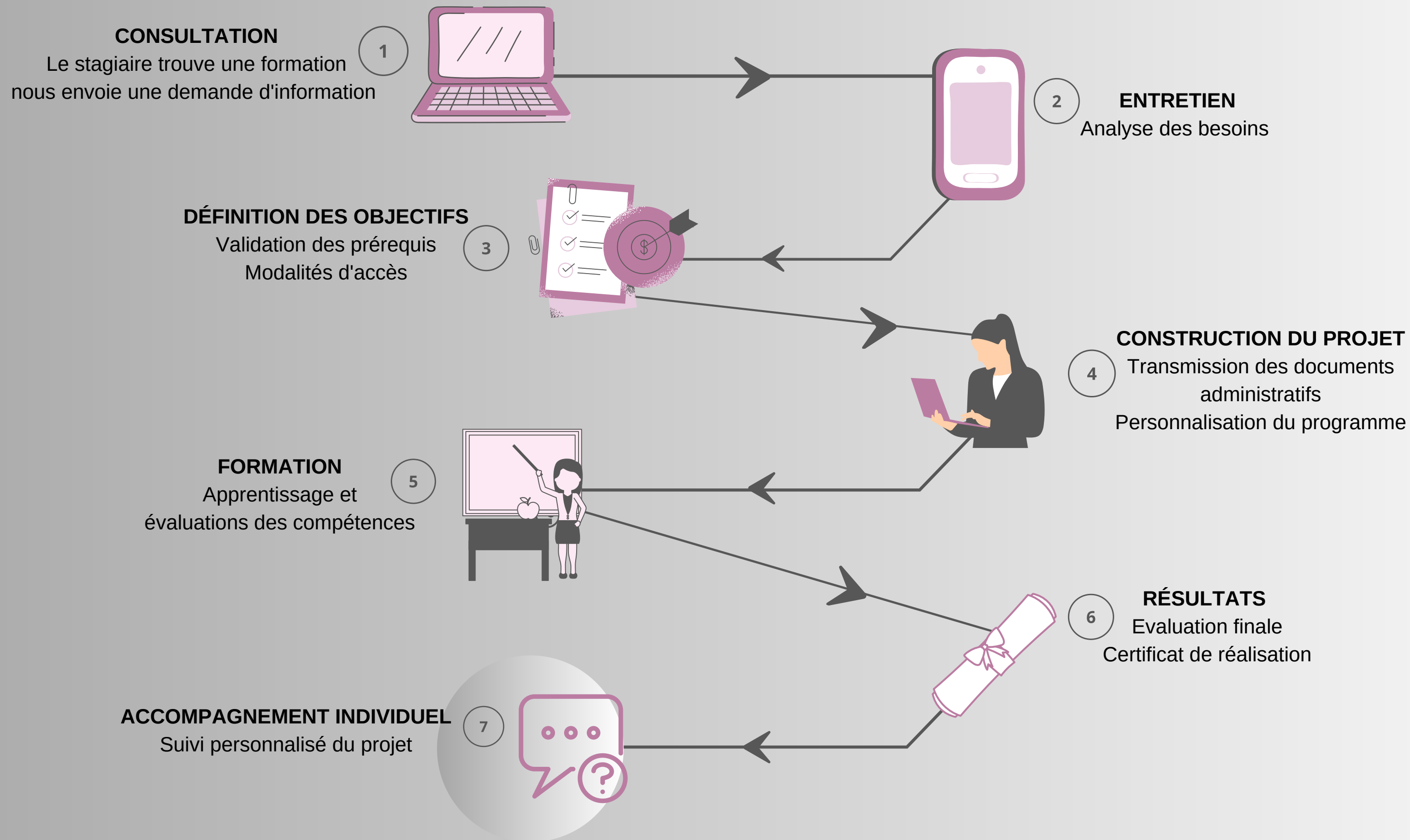
Afin de respecter le protocole sanitaire du Ministère, nous ne pourrons pas travailler de la même façon qu'avant le confinement. Lorsque les stagiaires seront présentes dans le centre de formation, ils devront suivre obligatoirement les consignes suivantes en plus du règlement intérieur de l'établissement :

- Dès votre arrivée, chaque jour, nous vous demandons de vous laver les mains avec le gel hydro-alcoolique mis à votre disposition à l'entrée, et de bien vouloir vous présenter pour la prise de température corporelle en frontal.
- Respecter le sens de la circulation
- Respecter les règles de distanciation
- Se laver les mains régulièrement soit au niveau du point d'eau soit avec le gel hydroalcoolique mis à disposition.
- Porter un masque et une visière
- Lors de l'entrée en classe ranger son matériel personnel dans son sac à main et de le mettre dans le bac mis à votre disposition.
- Pour chaque poste de travail, nettoyer son plan de travail avec un essuie tout (fourni) et le produit désinfectant virucide.

- Les fenêtres seront ouvertes régulièrement
- Si vous avez besoin d'un document, il est préférable de nous adresser une demande par mail à [contactlenouveauregard@gmail.com](mailto:contactlenouveauregard@gmail.com) ou n'hésitez pas à le demander à votre formatrice.
- Les salles de cours sont aménagées: un seul stagiaire par table afin de respecter les mesures de distanciation.
- D'autre part nous vous demandons de vérifier que vous ne présentez aucun symptôme avant votre venue en formation (fièvre, toux, disparition de l'odorat et du goût...)
- Merci de nous informer si vous êtes un cas contacts ( si votre venue au centre est dans moins de 7 jours), un report de formation vous sera proposé.



# Processus d'accès à nos formation





# Financer ma formation

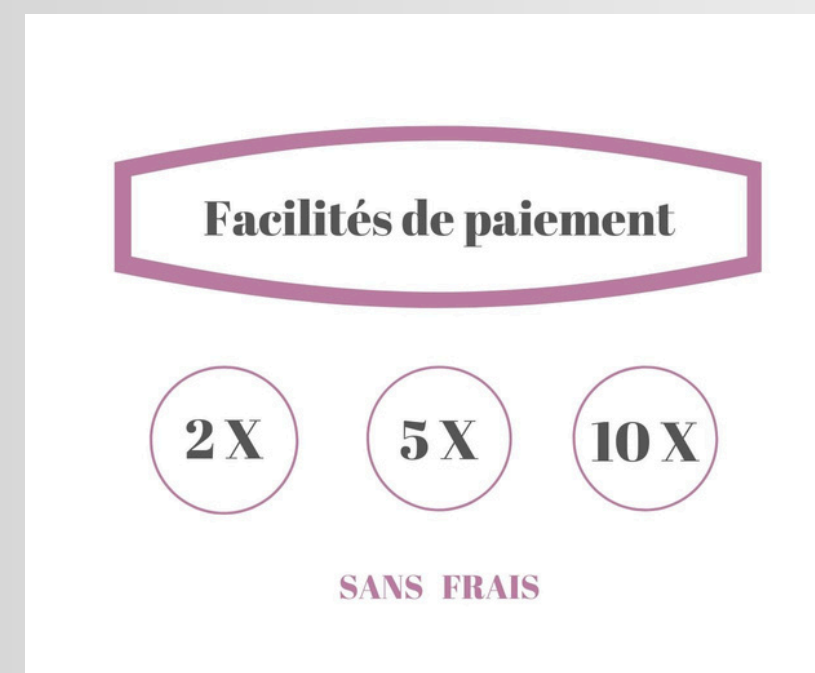
Que vous soyez:

- Demandeur d'emploi,
- Salarié(e),
- Chef d'entreprise,
- Particulier,
- En reconversion professionnel

Nous vous proposons plusieurs solutions de paiement en fonction de votre statut.  
Si vous avez besoin d'aide n'hésitez pas à nous contacter



**RS 6149**



# Ressource qualité et Handicap

Dans le cadre de nos formations, nous mettons à disposition un Pack de documents /modèles numérisés à s'approprier ainsi qu'un support de cours numérique que vous recevrez par mail. Vous aurez un accès membre sécurisé sur notre site afin d'avoir accès à nos ressources et aux divers questionnaires .



Nos formations peuvent être accessibles aux personnes en situation de handicap (PSH). Comme chaque cas est unique, notre référent handicap se rapprochera de nos partenaires spécialisés dont la liste figure sur notre site internet.



Soucieux de la qualité de nos formations, nous sommes dans une démarche qualité continue et c'est pourquoi vous aurez un questionnaire d'évaluation de notre formation et nos formateurs enfin de session. C'est grâce à vos retours que nous répondrons au mieux à vos besoins .  
Votre participation est précieuse !



# Des questions ? Contact :

---

Emilie Dutillieux

0663769988

[contactlenouveauregard@gmail.com](mailto:contactlenouveauregard@gmail.com)



EMILIE DUTILLIEUX