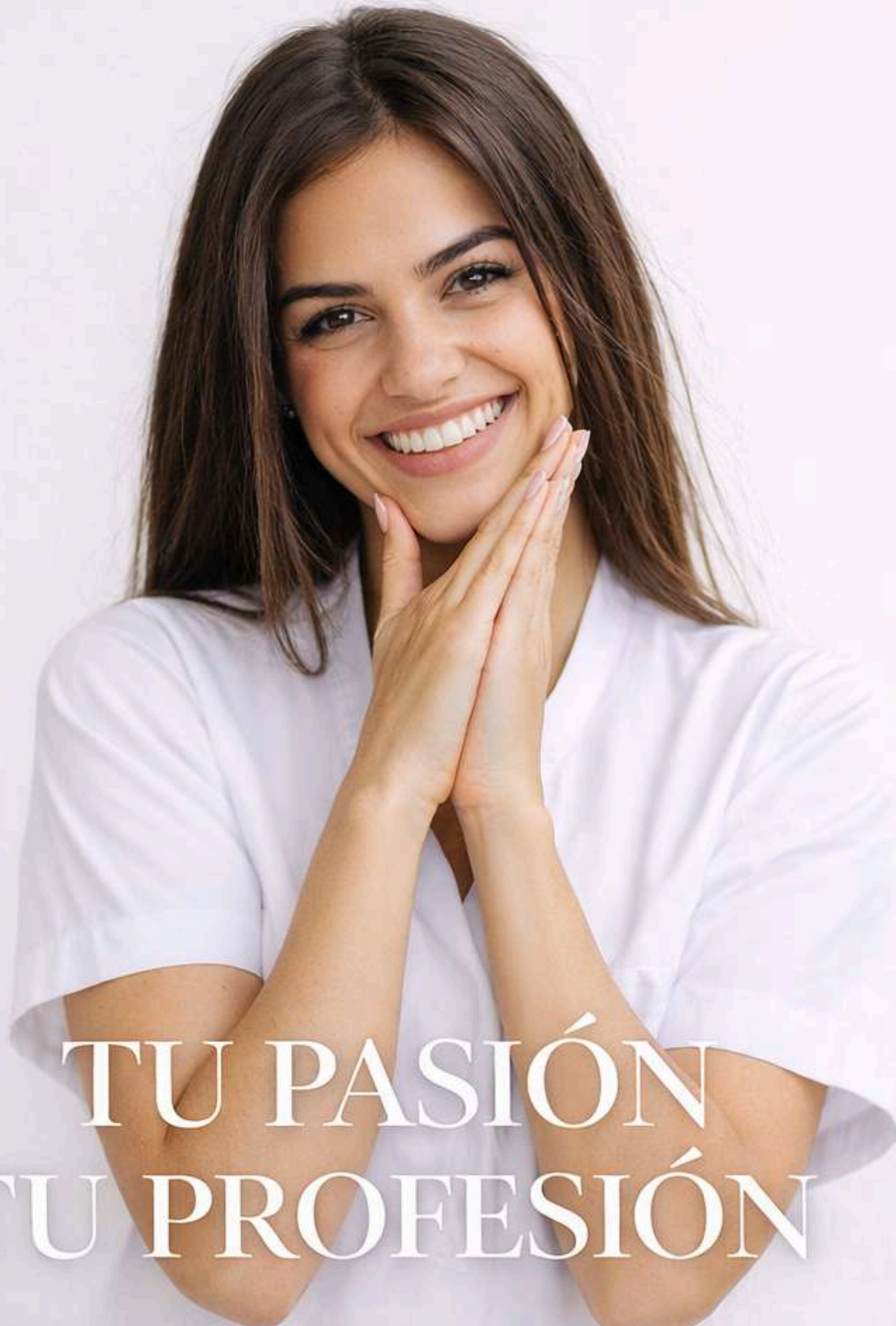


# EMIA

INTERNATIONAL TRAINING



## TU PASIÓN TU PROFESIÓN

CALENDARIO • ENERO 2026

[www.cursosema.com](http://www.cursosema.com)

# ENERO



VIERNES

2

10:00 a 12:00

QUÍMICA COSMÉTICA SUPERIOR

Exclusivo profesionales (3 clases)

LUNES

5

21:00 a 23:00

HIFU FULL

Facial, corporal y capilar

GRATUITA.  ZOOM

MARTES

6

21:00 a 23:00

ÁCIDOS. PEELING INICIAL

(3 clases)

MIÉRCOLES

7

21:00 a 23:00

APARATOLOGÍA ESTÉTICA AVANZADA

Exclusivo profesionales (10 clases)

JUEVES

8

10:00 a 12:00

FOTOTIPOS Y FOTOPROTECCIÓN

(1 clase)

JUEVES

8

18:30 a 20:30

ACNÉ Y SOL

Cuidados especiales

GRATUITA.  ZOOM

VIERNES

9

18:30 a 20:30

PLASMA RICO EN PLAQUETAS

Con Microneedling (1 clase)

# ENERO



LUNES

12

21:00 a 23:00

## COSMIATRÍA CLÍNICA APLICADA

Patologías y procesos sistémicos. Exclusivo profesionales (8 clases)

---

MARTES

13

10:00 a 12:00

## RELLENOS FACIALES

Compatibilidad con tratamientos cosmiátricos (1 clase)

---

MARTES

13

18:30 a 20:30

## ESPECIALIZACIÓN

## DERMATOCOSMIATRIA SUPERIOR

Perfeccionamiento Intensivo (30 clases)

---

MARTES

13

21:00 a 23:00

## LÁSER NEATCELL Pecosecond

Hollywood Peel y Remoción de tatuajes (1 clase)

---

JUEVES

15

18:30 a 20:30

## DIPLOMATURA

## COSMETOLOGÍA Y COSMIATRÍA

Carrera INICIAL (30 clases)

---

VIERNES

16

10:00 a 12:00

## PIEL Y PROCESOS HORMONALES

(1 clase)

---

# ENERO



LUNES

19

21:00 a 23:00

DIABETES Y CUIDADOS DE LA PIEL  
(1 clase)

---

MARTES

20

10:00 a 12:00

MICROBIOTA CUTÁNEA  
(1 clase)

---

MARTES

20

21:00 a 23:00

PLASMA PEN FIBROBLAST  
(1 clase)

---

MIÉRCOLES

21

21:00 a 23:00

RADIOFRECUENCIA FULL  
Convencional y Fraccionada (1 clase)

---

JUEVES

22

21:00 a 23:00

MICRONEEDLING FULL  
Facial, corporal y capilar (1 clase)

---

VIERNES

23

10:00 a 12:00

DRENAJE LINFÁTICO MANUAL  
Facial y Corporal (2 clases)

---

VIERNES

23

18:30 a 20:30

ACNÉ Y ROSÁCEA  
Exclusivo profesionales (3 clases)

---

# ENERO



LUNES

## 26

21:00 a 23:00

### PSORIASIS

Acompañamiento cosmiátrico (1 clase)

---

MARTES

## 27

10:00 a 12:00

### APARATOLOGÍA FACIAL

(2 clases)

---

MARTES

## 27

21:00 a 23:00

### CELULITIS (P.E.F.E)

Abordaje integral en gabinete (2 clases)

---

MIÉRCOLES

## 28

21:00 a 23:00

### DEPILACIÓN LÁSER

(1 clase)

---

JUEVES

## 22

21:00 a 23:00

### MICRONEEDLING FULL

Facial, corporal y capilar (1 clase)

---

VIERNES

## 30

10:00 a 12:00

### ESTÉTICA ORTOMOLECULAR

Peptonas y epigenética (1 clase)

---

VIERNES

## 30

18:30 a 20:30

### pH y CONCENTRACIÓN ÁCIDOS


Exclusivo profesionales (1 clase)

---



# EMIA

INTERNATIONAL TRAINING



TU PASIÓN  
TU PROFESIÓN

CALENDARIO • ENERO 2026

[www.cursosema.com](http://www.cursosema.com)

# ENERO



VIERNES

2

10:00 a 12:00

QUÍMICA COSMÉTICA SUPERIOR

Exclusivo profesionales (3 clases)

LUNES

5

21:00 a 23:00

HIFU FULL

Facial, corporal y capilar

GRATUITA.

ZOOM

MARTES

6

21:00 a 23:00

ÁCIDOS. PEELING INICIAL

(3 clases)

MIÉRCOLES

7

21:00 a 23:00

APARATOLOGÍA ESTÉTICA AVANZADA

Exclusivo profesionales (10 clases)

JUEVES

8

10:00 a 12:00

FOTOTIPOS Y FOTOPROTECCIÓN

(1 clase)

JUEVES

8

18:30 a 20:30

ACNÉ Y SOL

Cuidados especiales

GRATUITA.

ZOOM

VIERNES

9

18:30 a 20:30

PLASMA RICO EN PLAQUETAS

Con Microneedling (1 clase)



# ENERO

LUNES

12

21:00 a 23:00

## COSMIATRÍA CLÍNICA APLICADA

Patologías y procesos sistémicos. Exclusivo profesionales (8 clases)

---

MARTES

13

10:00 a 12:00

## RELLENOS FACIALES

Compatibilidad con tratamientos cosmiátricos (1 clase)

---

MARTES

13

18:30 a 20:30

## ESPECIALIZACIÓN

## DERMATOCOSMIATRIA SUPERIOR

Perfeccionamiento Intensivo (30 clases)

---

MARTES

13

21:00 a 23:00

## LÁSER NEATCELL Pecosecond

Hollywood Peel y Remoción de tatuajes (1 clase)

---

JUEVES

15

18:30 a 20:30

## DIPLOMATURA

## COSMETOLOGÍA Y COSMIATRÍA

Carrera INICIAL (30 clases)

---

VIERNES

16

10:00 a 12:00

## PIEL Y PROCESOS HORMONALES

(1 clase)

---





# ENERO

LUNES

19

21:00 a 23:00

DIABETES Y CUIDADOS DE LA PIEL  
(1 clase)

---

MARTES

20

10:00 a 12:00

MICROBIOTA CUTÁNEA  
(1 clase)

---

MARTES

20

21:00 a 23:00

PLASMA PEN FIBROBLAST  
(1 clase)

---

MIÉRCOLES

21

21:00 a 23:00

RADIOFRECUENCIA FULL  
Convencional y Fraccionada (1 clase)

---

JUEVES

22

21:00 a 23:00

MICRONEEDLING FULL  
Facial, corporal y capilar (1 clase)

---

VIERNES

23

10:00 a 12:00

DRENAJE LINFÁTICO MANUAL  
Facial y Corporal (2 clases)

---

VIERNES

23

18:30 a 20:30

ACNÉ Y ROSÁCEA  
Exclusivo profesionales (3 clases)

---

# ENERO



LUNES

## 26

21:00 a 23:00

### PSORIASIS

Acompañamiento cosmiátrico (1 clase)

MARTES

## 27

10:00 a 12:00

### APARATOLOGÍA FACIAL

(2 clases)

MARTES

## 27

21:00 a 23:00

### CELULITIS (P.E.F.E)

Abordaje integral en gabinete (2 clases)

MIÉRCOLES

## 28

21:00 a 23:00

### DEPILACIÓN LÁSER

(1 clase)

JUEVES

## 22

21:00 a 23:00

### MICRONEEDLING FULL

Facial, corporal y capilar (1 clase)

VIERNES

## 30

10:00 a 12:00

### ESTÉTICA ORTOMOLECULAR

Peptonas y epigenética (1 clase)

VIERNES

## 30

18:30 a 20:30

### pH y CONCENTRACIÓN ÁCIDOS

Exclusivo profesionales (1 clase)