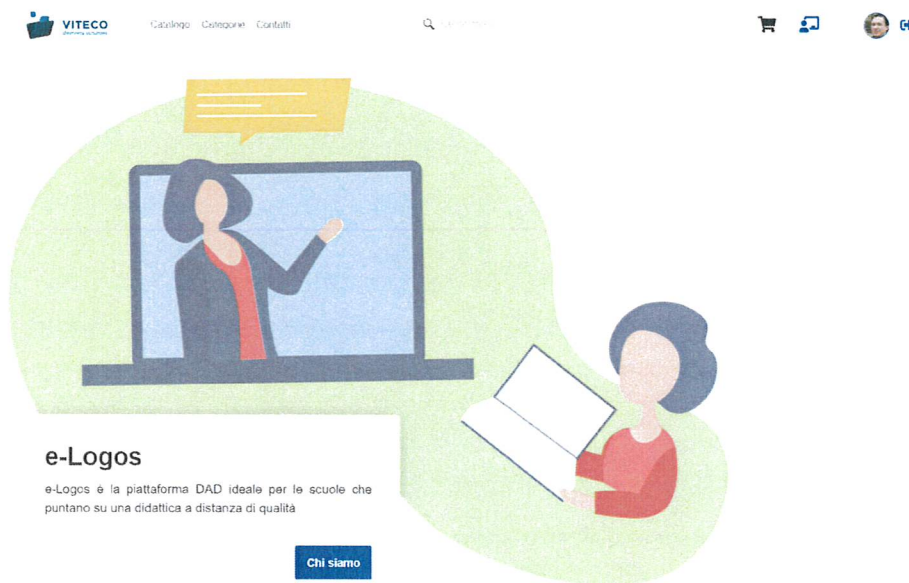



## Homepage


La **HOME** rappresenta la pagina principale mediante la quale si possono acquisire informazioni su corsi acquistati (sezione CORSI), azienda (sezione CHI SIAMO), contatti e catalogo dei corsi offerti. I corsi sono raggruppati in categorie per facilitarne la visione. Infine, nella home appariranno dei corsi messi in evidenza per poter essere acquistati.




Le icone sulla destra rappresentano:

 **CERCA** per cercare i corsi all'interno del catalogo;

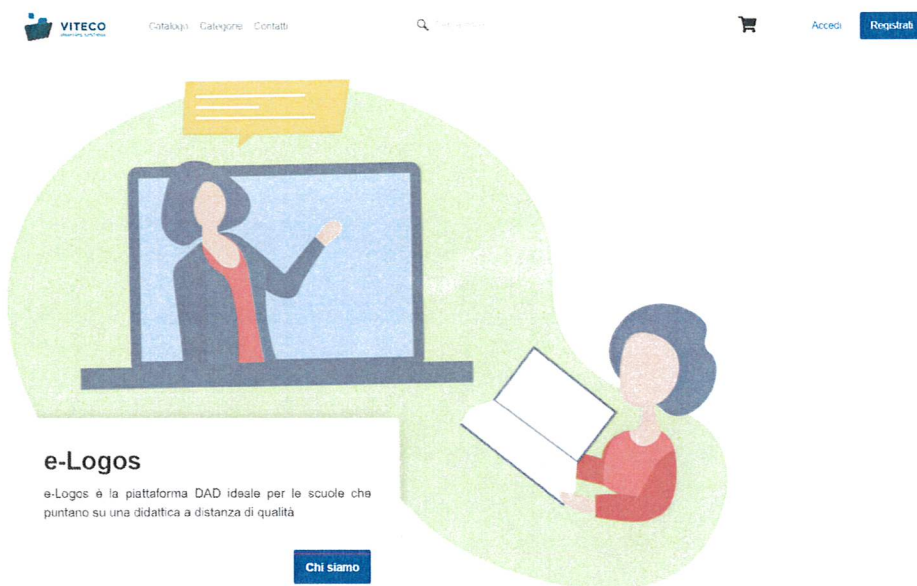
 **CARRELLO** per acquistare i corsi on line;

 **I MIEI CORSI** permette di accedere all'elenco dei corsi associati al corsista;

 **UTENTE** con informazioni sull'anagrafica e lo storico degli ordini;

 **LOGOUT** permette di uscire dalla piattaforma.

## Accesso



Cliccando sull'icona **REGISTRATI**, il nuovo utente potrà eseguire la registrazione. Una volta che questa sarà andata a buon fine, l'utente riceverà una e-mail di conferma e successivamente una di abilitazione; nel caso in cui verrà settata la registrazione automatica sarà possibile loggarsi direttamente dopo la fase di registrazione.<sup>1</sup>

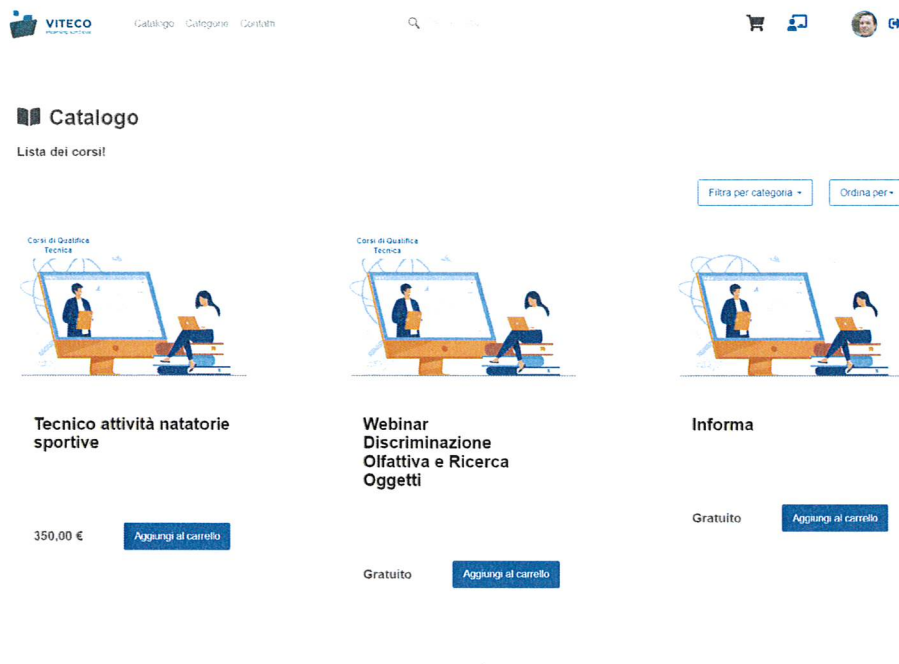
Cliccando sull'icona **ACCEDI**, un utente già registrato potrà effettuare l'accesso in piattaforma, in alternativa sarà possibile configurare l'accesso con un provider compatibile (Google, Facebook o LinkedIn).

---


<sup>1</sup> **N.B.** Il campo di registrazione è personalizzabile in fase di implementazione piattaforma. Come username verrà associata, univocamente, l'e-mail settata in fase di registrazione.

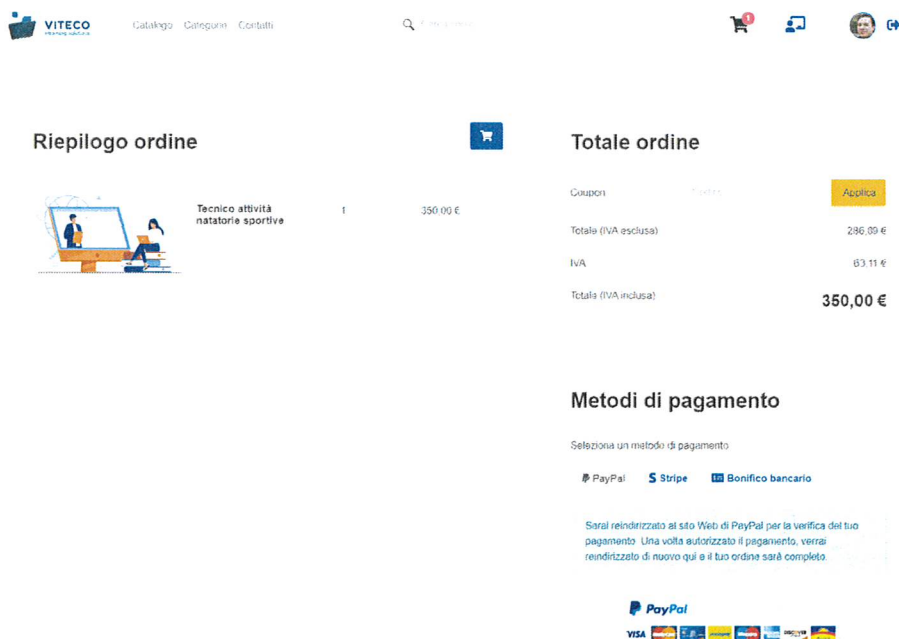
# Catalogo e acquisto di un corso

Nella sezione **CATALOGO** sono visibili le categorie che raggruppano i corsi.



Cliccare sulla categoria scelta e quindi sul bottone **AGGIUNGI** relativo al corso che si intende acquistare.

Cliccare sul bottone  per scegliere il metodo di pagamento (PayPal, carta di credito o bonifico). Nel primo caso l'attivazione del corso sarà automatica, nel secondo invece l'Amministratore della piattaforma provvederà ad attivare il corso dopo aver verificato il bonifico.



## Profilo utente e fatture

Nel menù superiore, il tasto rotondo a destra rappresenta l'**UTENTE**. Cliccando sul tasto rotondo è possibile accedere al proprio profilo utente.

The screenshot displays the VITECO user profile page. At the top, there is a navigation bar with the VITECO logo, links for 'Catalogo', 'Categorie', and 'Contatti', a search bar, and icons for a shopping cart, a person, and a refresh button. The main content area is titled 'Informazioni account' and includes a profile picture of a man. Below the picture are two buttons: 'Carica' and 'Elimina'. The form contains the following fields:

<b>Nome*</b>	Alessandro	<b>Cognome*</b>	Padovani
<b>Telefono*</b>		<b>E-mail*</b>	alessandro.padovani@protonmail.com
<b>Password*</b>			

At the bottom right, there is a blue 'Salva' button.

In questa sezione è per accedere alle informazioni del proprio account e allo storico ordini.

In particolare, attraverso la sezione **ORDINI** è possibile accedere alle informazioni relative agli acquisti e scaricare le relative fatture.

Nella sezione "**E-LEARNING**" è possibile inserire i dati relativi agli attestati (ad esempio il codice fiscale del corsista).



Premendo il tasto "**FATTURE**" è possibile inserire i dati di fatturazione<sup>2</sup>.

---

<sup>2</sup> **ATTENZIONE:** Il campo fatture deve essere compilato inserendo i dati di chi acquista il corso.

## I miei Corsi

La schermata mostra tutti i corsi acquistati. Inoltre, è possibile classificare i corsi per anno e monitorare o attuare le seguenti azioni:

- visualizzare l'elenco dei corsi con la percentuale di avanzamento nella barra blu;
- visualizzare lo stato del corso (iniziare/in corso/completato);
- avviare un corso con il tasto  ;
- accedere alle statistiche;
- scaricare l'attestato tramite il bottone  (azione che si abilita solo a corso completato).



## Pagina del singolo corso

Cliccando su un corso specifico è possibile:

- visionare la descrizione;
- accedere a tutti i moduli presenti. Cliccando sui singoli moduli è possibile far partire il modulo.

