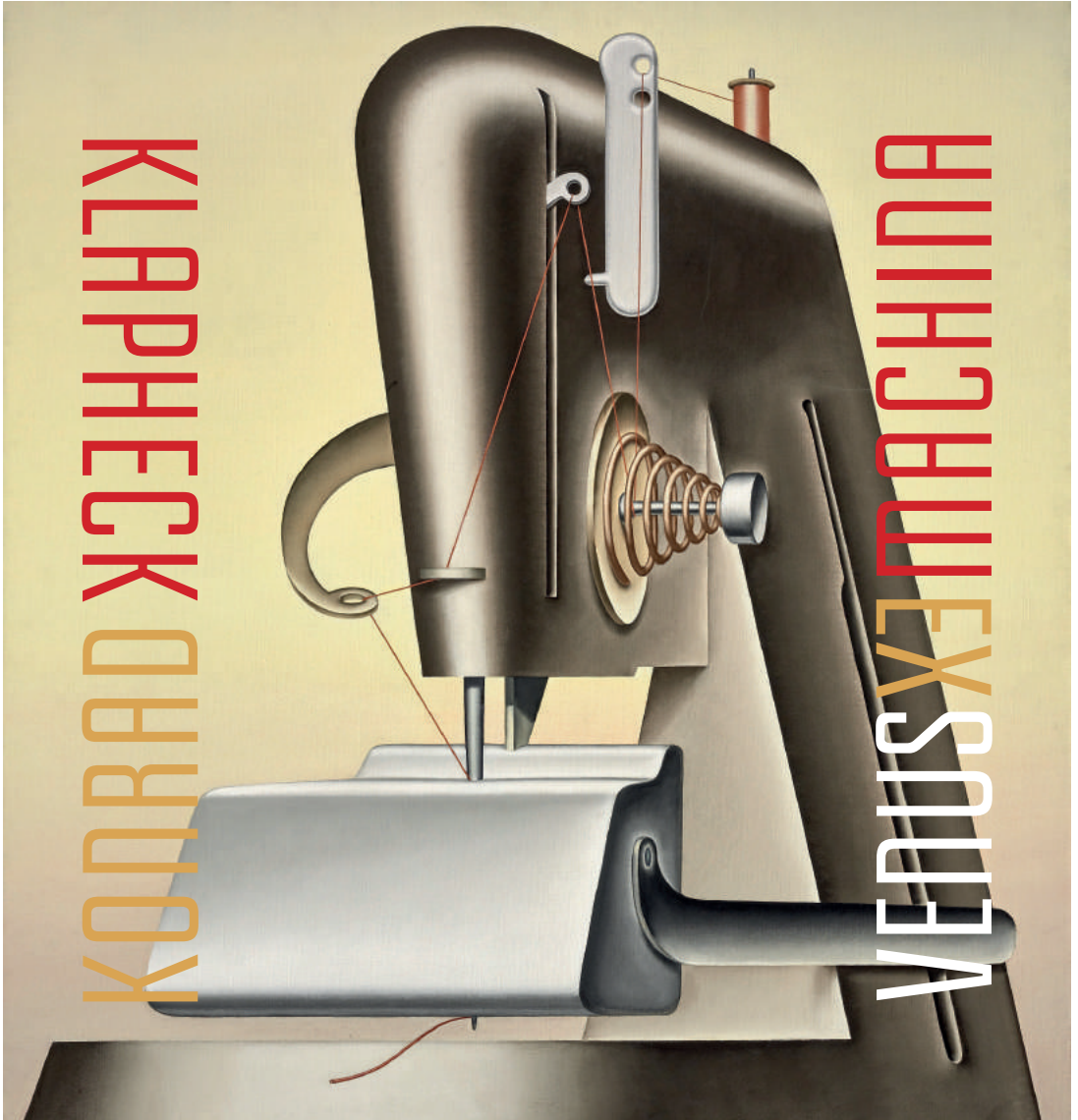




museum
voor modern
realisme

kijkwijzer voor kinderen

#24



kijkwijzer voor kinderen van 7 tot en met 12 jaar

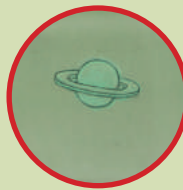
Hallo daar! Welkom bij Museum MORE!

Op de bovenverdieping zie je de tentoonstelling van de Duitse kunstenaar Konrad Klapheck. Hij werd in 1935 in Düsseldorf geboren. Zijn ouders waren beiden kunsthistoricus, waardoor Klapheck al jong in aanraking kwam met kunst. Hij ging naar de kunstacademie en werd kunstenaar.

In het begin maakte Klapheck veel stillevens van apparaten waarin hij menselijke eigenschappen herkende. Vanaf de jaren '90 ging hij een andere richting op en schilderde hij veel mensen, waaronder naakten en muzikanten. De tentoonstelling begint met het nieuwste deel van het werk van Klapheck. Verderop zie je zijn oudere schilderijen.

ZAAL 5

1. Waar in zaal 5 kun je de volgende details terugvinden? Schrijf de titel van het kunstwerk onder de afbeelding.



Toen Klapheck geen uitdaging meer zag in het schilderen van machines, richtte hij zich op andere onderwerpen. Hij begon met het schilderen van mensen, zoals de muzikanten die je hier ziet. Klapheck schilderde meerdere werken waarop (vooral jazz-) muzikanten te zien zijn.



2. Bekijk het schilderij *Savoy*. Welk gevoel krijg je hierbij? Waarom?

Toen Klapheck jong was, werkte hij als muziekjournalist bij een krant. Hierdoor heeft hij veel concerten gezien.

3. Ben je zelf wel eens bij een concert geweest? Zo ja, waar ben je geweest?

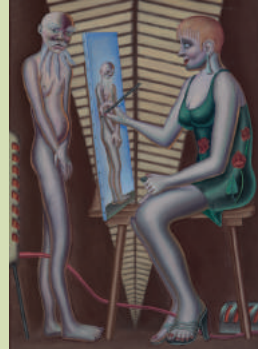


4. Kijk goed naar *Swing Brother, Swing II*.
Waarom denk je dat de trompettisten achter
hun trompet verstopt zijn?

5. Welke muziekinstrumenten, naast de trompet,
zie je nog meer in zaal 5? Noem er minimaal 4.

**Naast muzikanten schilderde Klapheck ook veel naakten.
Deze zie je verderop in deze zaal.**

Klapheck begon in de jaren '90 met het
schilderen van mensen, omdat hij graag wat
anders wilde maken dan de machines waarmee
hij bekend werd. Om zich verder te ontwikkelen
ging hij terug naar de kunstacademie om daar
modeltekenlessen te volgen.



6. Bekijk het werk *Het atelier II*. Je ziet hier een
vrouw die een man naschildert. Als je goed kijkt
klopt er iets niet. Wat denk jij dat dat is?

7. Op *La Grande Chaumière* zie je twee studenten die een naakt-
model natekenen. Op de kunstacademie leren studenten zo hoe
de verhouding van het menselijk lichaam is en hoe ze dit goed
kunnen tekenen in verschillende houdingen. Welke vakken denk
je dat er nog meer op de kunstacademie worden gegeven?



8. Zou je zelf graag naar de kunstacademie willen gaan? Waarom wel of niet?



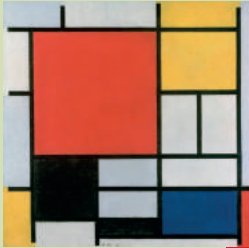
9. Bekijk *De portretsessie*. Je ziet op de achtergrond een opvallend behang met een patroon dat zich steeds herhaalt. Ook op andere schilderijen zie je soortgelijke patronen. Op welk schilderij zie je het behang van dit schilderij ook terugkomen?

10. Kun je in het vak hieronder zelf een behangpatroon ontwerpen?

ZAAL 6

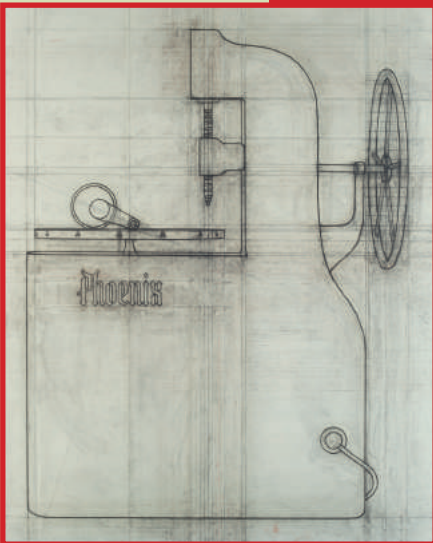
In zaal 6 zie je vooral tekeningen. Deze maakte Klapheck met krijt en houtskool op kalkeerpapier (doorzichtig papier dat vaak wordt gebruikt om over te trekken) en op doek. Opvallend zijn de hele grote formaten van de tekeningen op doek.

11. Bekijk de film. Je ziet hier hoe Klapheck te werk gaat als hij een groot schilderij gaat maken. Wat is het eerste dat hij doet?

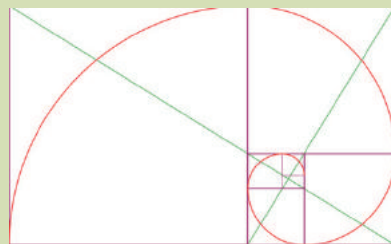


Piet Mondriaan

Voor het maken van (ontwerp)tekeningen heeft Klapheck een eigen werkwijze ontwikkeld. Hij werd hierbij geïnspireerd door de bekende kunstenaar Mondriaan, die gebruik maakte van de gulden snede om de verhouding van zijn vlakken te bepalen. De gulden snede is een wiskundige formule die de ideale verhouding weergeeft. Het gaat om de verdeling van een lijnstuk in twee delen. Het grootste van de twee delen verhoudt zich tot het kleinste, zoals het gehele lijnstuk zich verhoudt tot het grootste. Er wordt wel gezegd dat deze ideale verhouding gelijk staat aan schoonheid. Kunstenaars maken niet altijd bewust gebruik van de gulden snede, maar in veel kunstwerken kan deze wel worden teruggevonden. Over het schilderij wordt dan een schema met vierkanten in de juiste verhouding geplaatst. In de vierkanten is soms ook nog een kruis of een spiraal getekend.

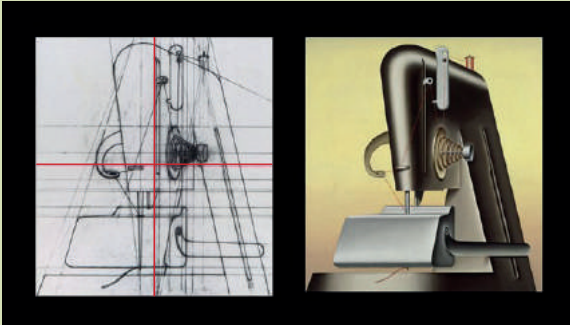


12. Hieronder zie je het schema met de verhoudingen van de gulden snede. Kun je de spiraal op de afbeelding hiernaast van het werk *Het offer* tekenen? De spiraal kan verticaal of horizontaal worden gebruikt en naar links of rechts worden gedraaid.



13. Vind je dat *Het offer* de ideale verhoudingen heeft? Waarom wel of niet?

Klapheck gebruikt in zijn werkwijze niet de hulplijnen van de gulden snede, maar maakt gebruik van een rood kruis waarbij geen enkele hulplijn het kruispunt van deze rode lijnen mag raken.

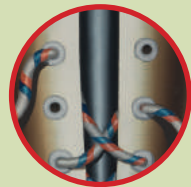


14. Teken in het vak hieronder, waar je het rode kruis ziet, een apparaat naar keuze. Gebruik hiervoor de methode van Klapheck en maak gebruik van hulplijnen.

ZAAL 7

In deze zaal zie je de schilderijen waar Konrad Klapheck het meest bekend om is. Je ziet hier werken met apparaten, zoals typmachines en naaimachines, maar ook snoeren en buizen.

15. Waar in zaal 7 kun je de volgende details terugvinden? Schrijf de titel van het werk bij de afbeelding.





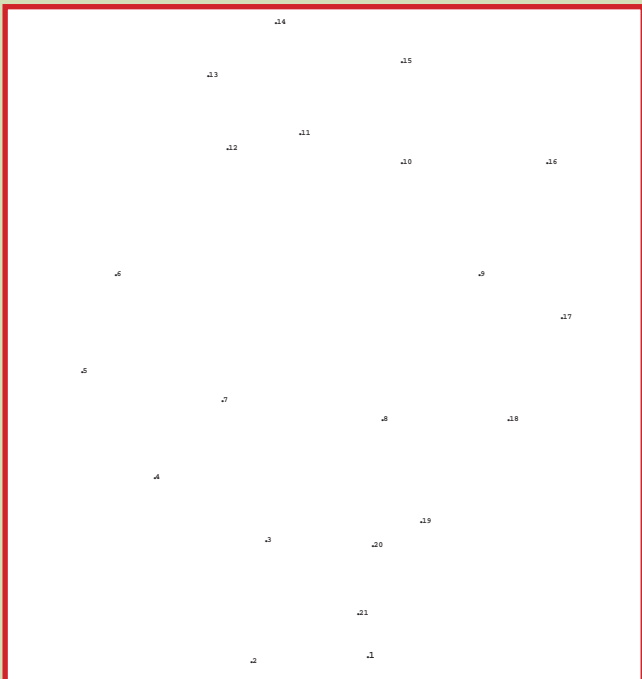
16. Bekijk het werk *De terroriste*. Waarvoor denk je dat dit apparaat wordt gebruikt?

17. Klapheck geeft in zijn werk emoties aan de machines. Welke emotie denk jij dat het apparaat op *De terroriste* uitbeeldt? Waarom?



18. Op *Good morning blues* zie je een horloge? Hoe laat is het hier?

19. Denk je dat de titel van het werk met de aangegeven tijd te maken heeft? Waarom wel of niet?



20. Verbind de puntjes in de afbeelding hiernaast. Van welk schilderij heb je een onderdeel getekend?

21. De rondjes op het schilderij *Het alfabet van de hartstocht* stellen de binnenkant voor van een voorwerp dat je waarschijnlijk zelf ook wel eens gebruikt. Welk voorwerp denk je dat dit is?



Andy Warhol

Door sommigen worden de schilderijen met machines van Klapheck gezien als pop art. Een bekend voorbeeld van pop art is het werk van Andy Warhol met zijn soepblikken van het merk Campbell's. Hij maakt gebruiksvoorwerpen tot kunst. Soms maakte Warhol de kunstwerken niet eens zelf, maar liet hij dit doen door assistenten. De onderwerpen van pop art zijn vaak dingen die je ook ziet in stripverhalen, reclame, televisie, kranten en tijdschriften.

22. Vind jij dat de schilderijen van Klapheck in deze zaal pop art zijn? Waarom wel of niet?
