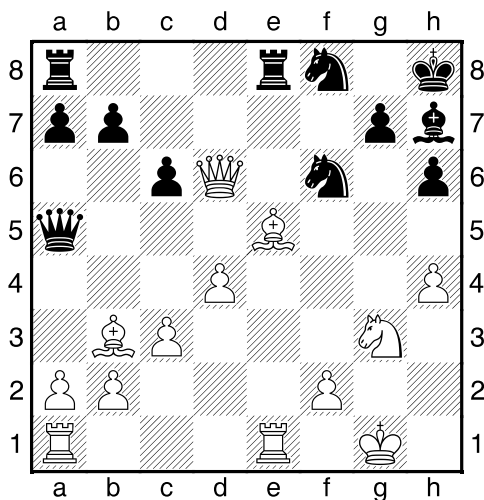


HRADIŠTĚ B, DÚ39a, 13.06.2022,
Taktika a koncovky

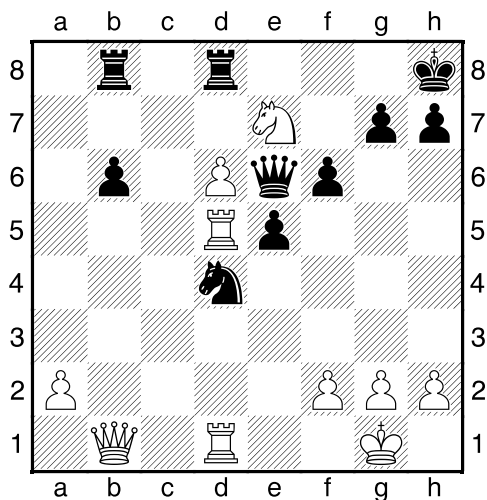
první strana ze tří

1.příklad Černý na tahu (pš 2/190)



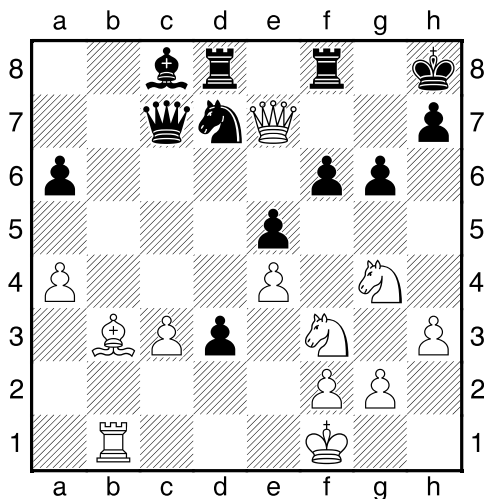
Černý zahrál 1...Vad8. Jak odpověděl bílý?

2.příklad Bílý na tahu (pš 3/168)



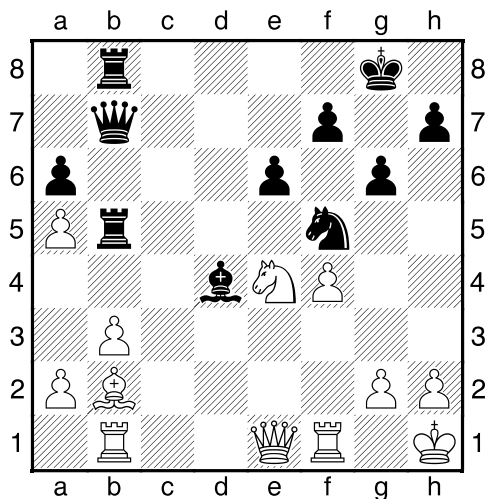
?

3.příklad Bílý na tahu (pš 4/276)



?

4.příklad Černý na tahu (pš 3/138)



?

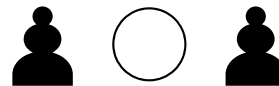
HRADIŠTĚ B, DÚ39a, 13.06.2022,

Taktika a koncovky

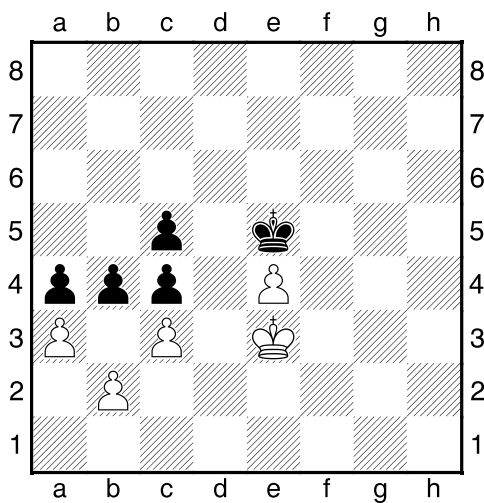
(ŠK Biolek 013,4)

!!! Pod každý diagram napište první tah a jak partie dopadne !!!

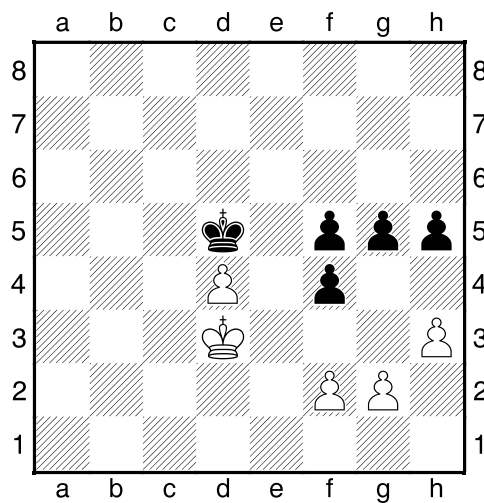
druhá strana ze tří



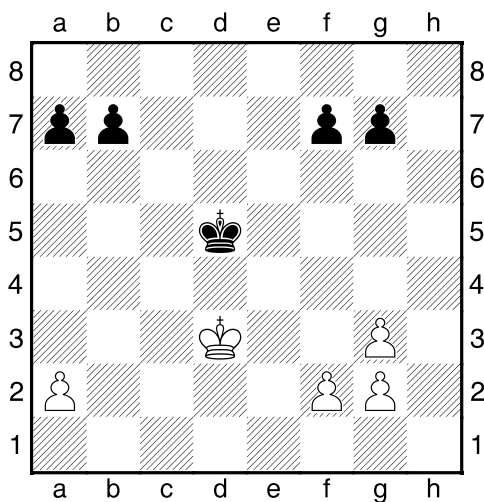
1.příklad Bílý na tahu



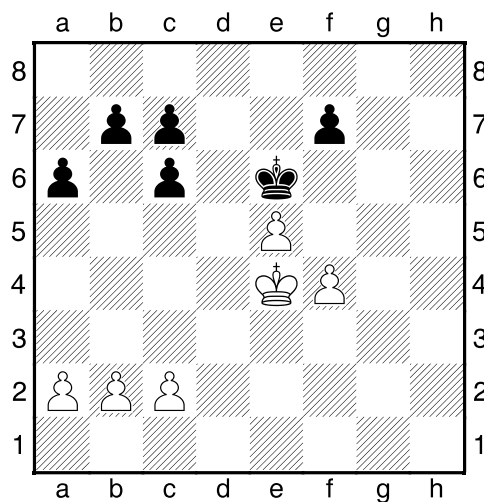
2.příklad Bílý na tahu



3.příklad Černý na tahu



4.příklad Bílý na tahu



HRADIŠTĚ B, DÚ39a, 13.06.2022,

Taktika a koncovky

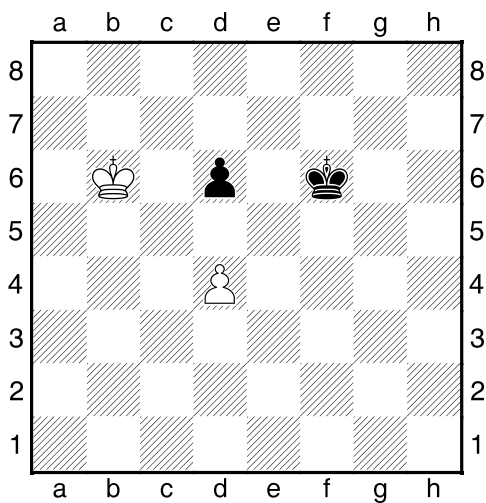
(Biolek 008,4)

!!! Pod každý diagram napište první tah a jak partie dopadne !!!

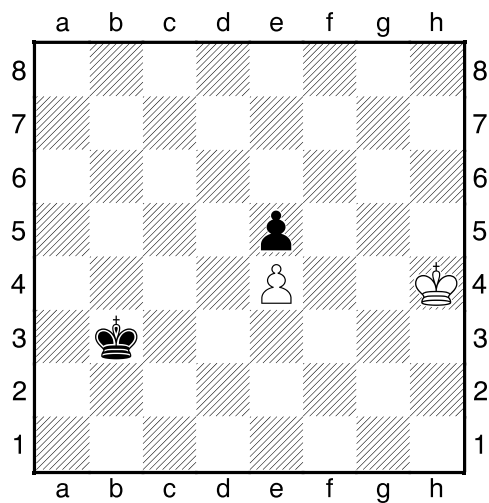
třetí strana ze tří



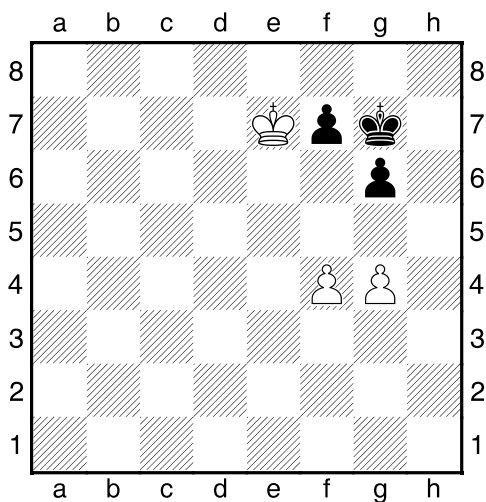
1.příklad Bílý na tahu



2.příklad Bílý na tahu



3.příklad Bílý na tahu



4.příklad Černý na tahu

