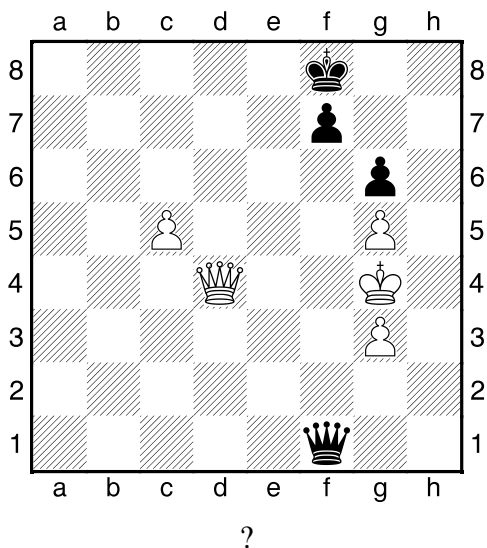
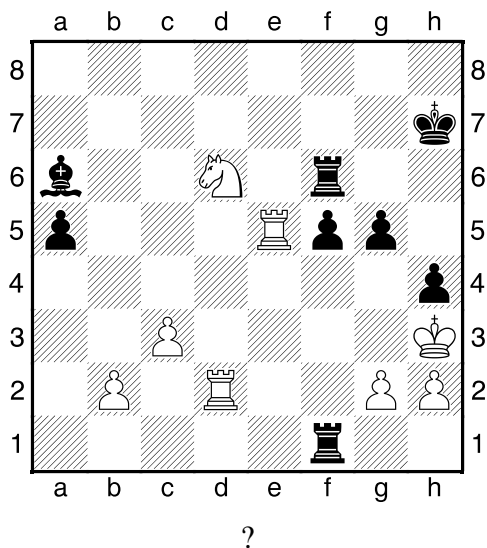


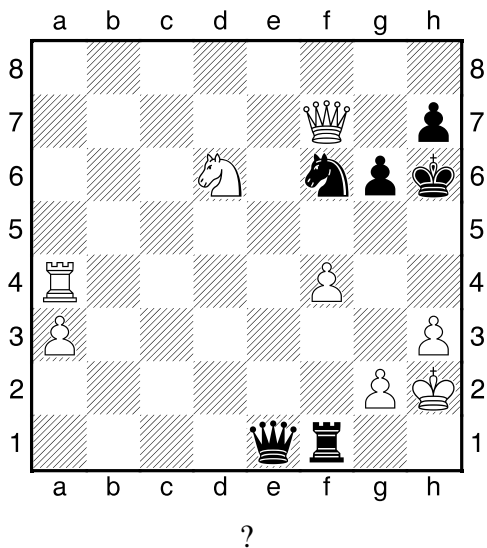
1.příklad Černý na tahu (pš x069)



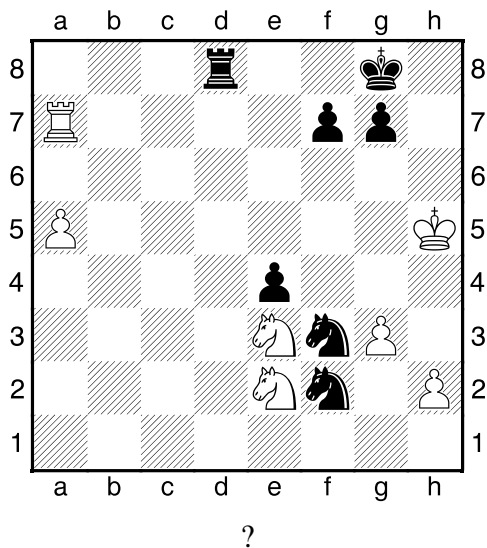
2.příklad Černý na tahu (pš x045)



3.příklad Bílý na tahu (pš x111)



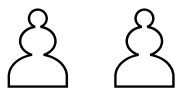
4.příklad Černý na tahu (pš x307)



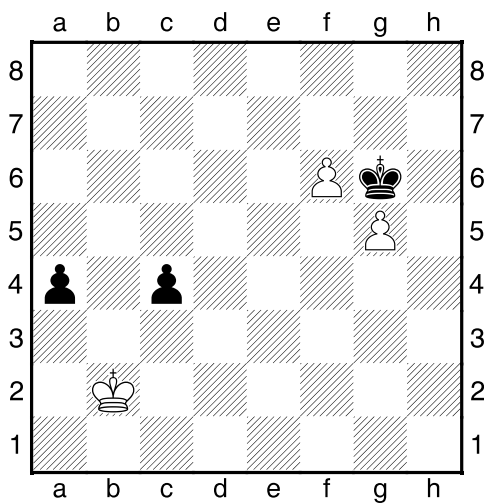
**HRADIŠTĚ B, DÚ10a, 08.11.2021,**  
**Taktika a koncovky**  
(ŠK Biolek 012,2)

**!!! Pod každý diagram napište první tah a jak partie dopadne !!!**

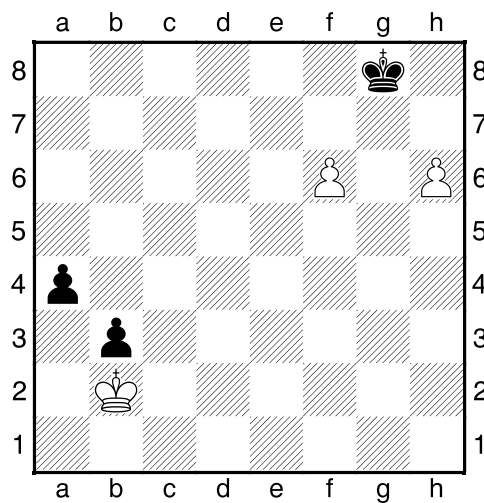
**druhá strana ze tří**



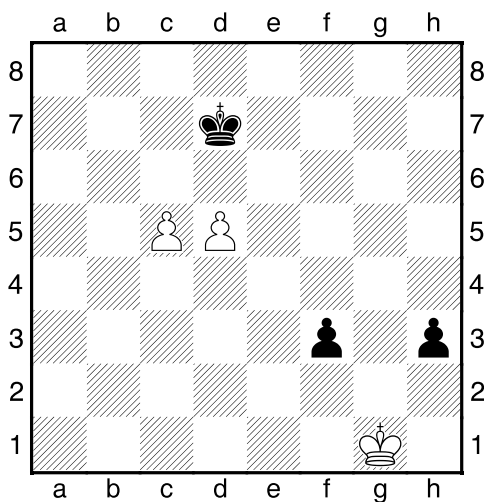
1.příklad Bílý na tahu



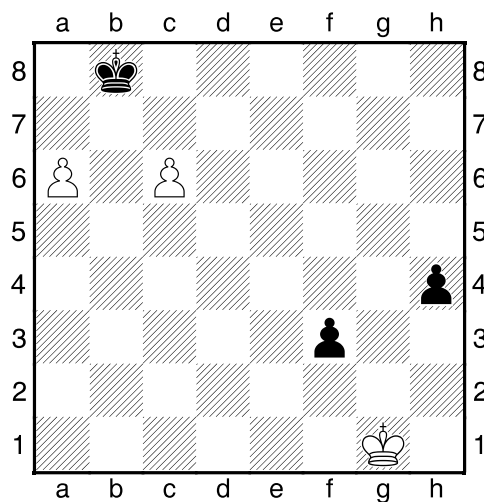
2.příklad Bílý na tahu



3.příklad Černý na tahu



4.příklad Černý na tahu



**HRADIŠTĚ B, DÚ10a, 08.11.2021,**

**Taktika a koncovky**

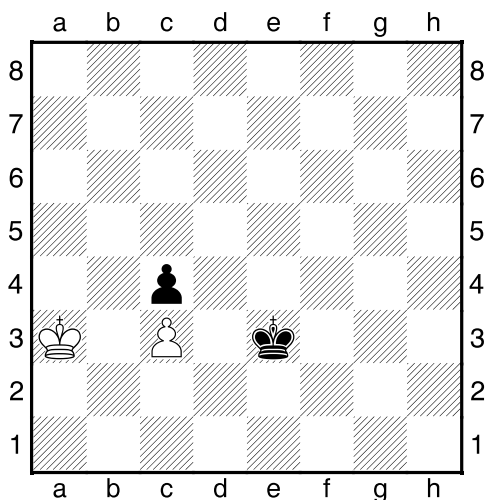
(Biolek 008,4)

**!!! Pod každý diagram napište první tah a jak partie dopadne !!!**

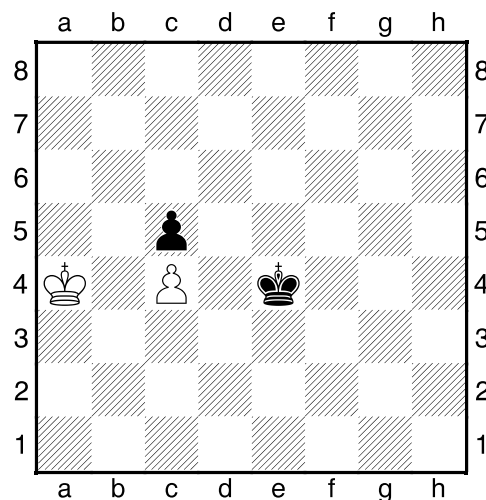
**třetí strana ze tří**



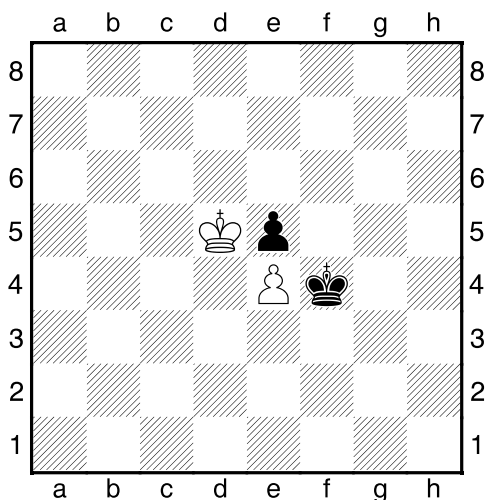
1.příklad Černý na tahu



2.příklad Černý na tahu



3.příklad Bílý na tahu



4.příklad Bílý na tahu

