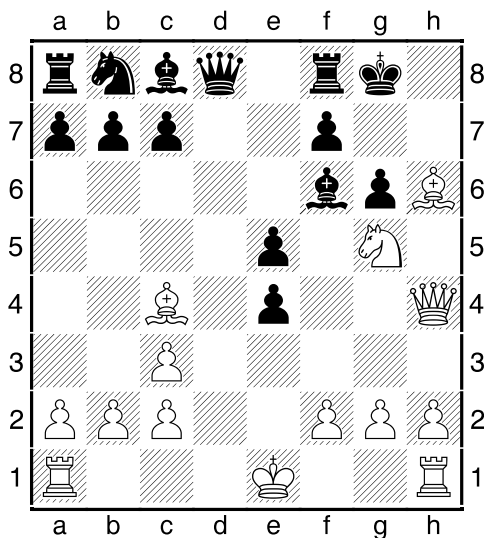
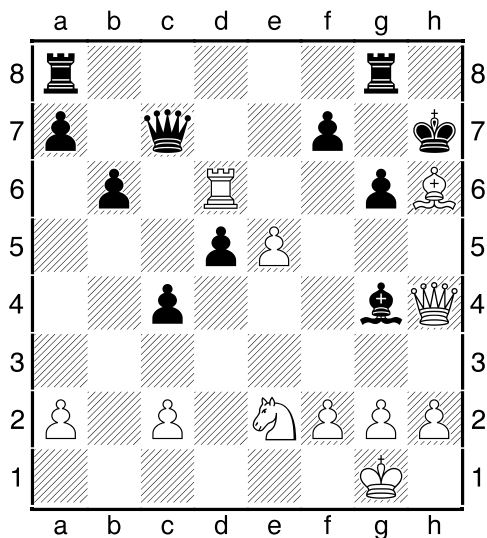


1.příklad Bílý na tahu (pš 1/276)



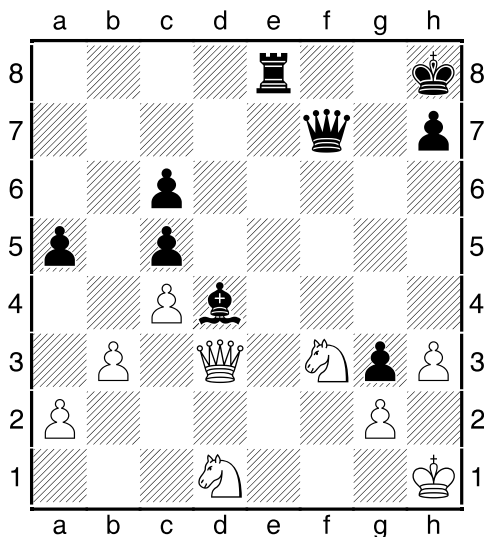
Bílý dá vynucený mat.

2.příklad Bílý na tahu (pš 3/133)



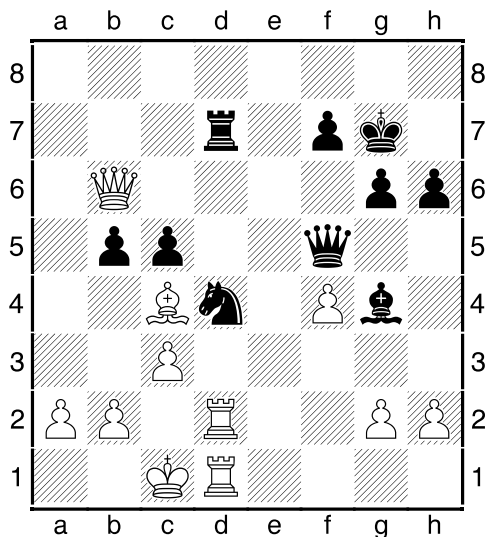
?

3.příklad Černý na tahu (pš x192)



?

4.příklad Černý na tahu (pš 4/142)



?

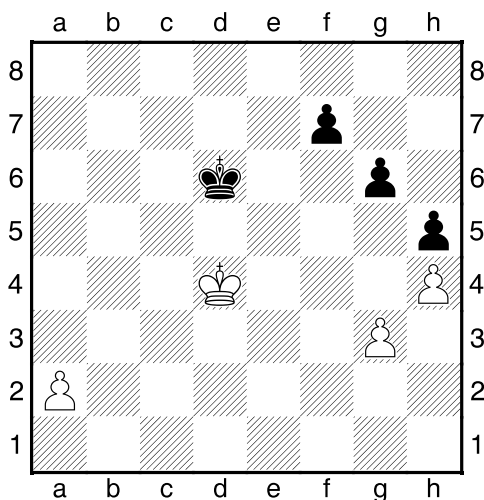
HRADIŠTĚ B, DÚ08a, 25.10.2021,
Taktika a koncovky
(ŠK Biolek 011,1)

!!! Pod každý diagram napište první tah a jak partie dopadne !!!

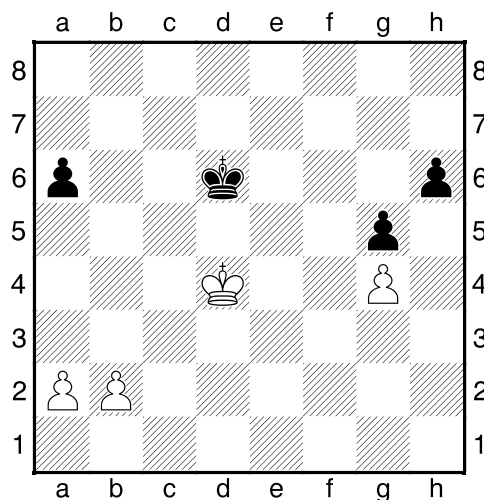
druhá strana ze tří



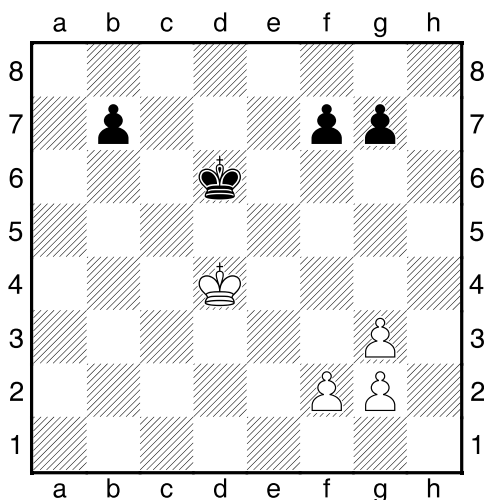
1.příklad Bílý na tahu



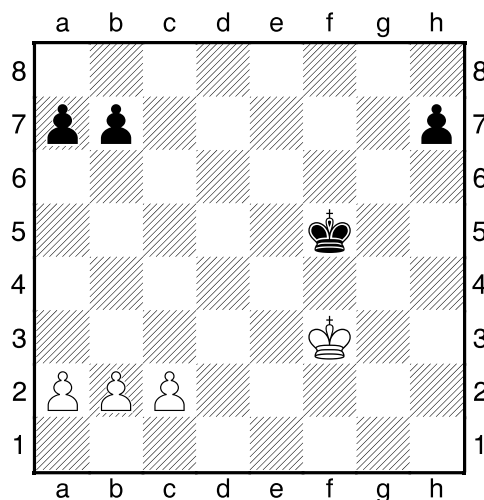
2.příklad Bílý na tahu



3.příklad Černý na tahu



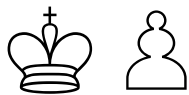
4.příklad Černý na tahu



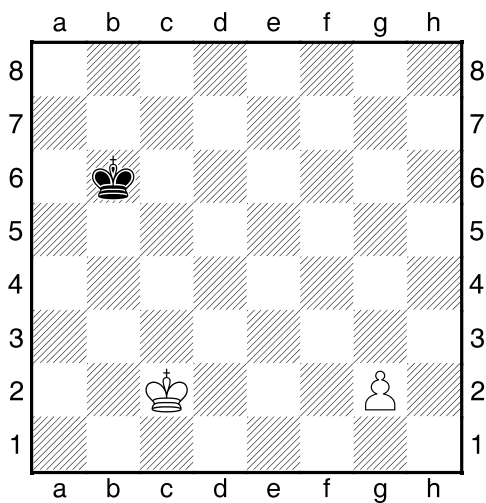
HRADIŠTĚ B, DÚ08a, 25.10.2021,
Taktika a koncovky
 (ŠK Biolek 007,y)

!!! Pod každý diagram napište první tah a jak partie dopadne !!!

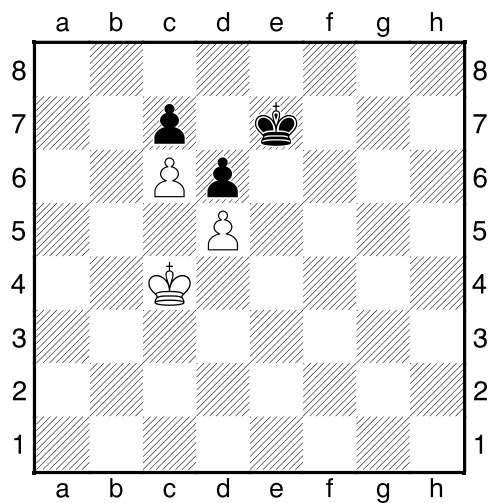
třetí strana ze tří



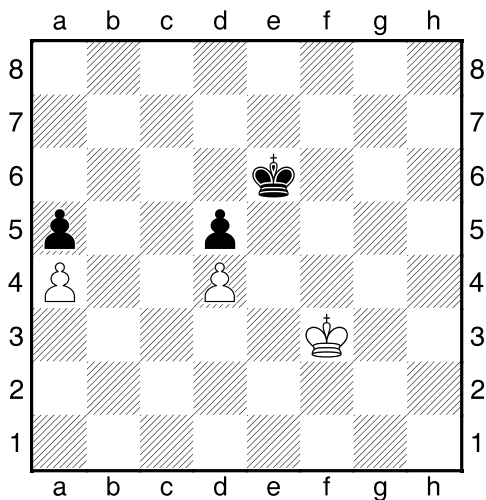
1.příklad Černý na tahu



2.příklad Bílý na tahu



3.příklad Bílý na tahu



4.příklad Bílý na tahu

