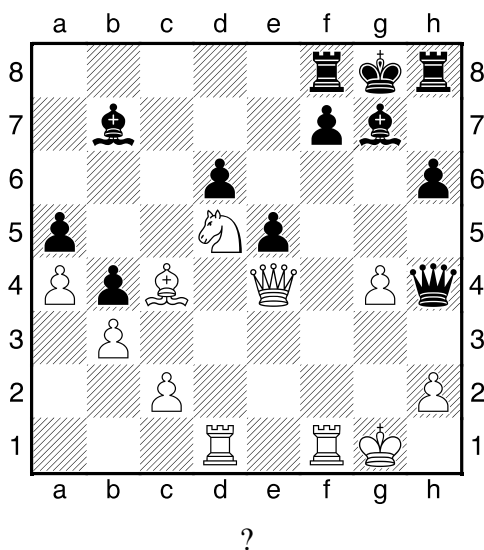
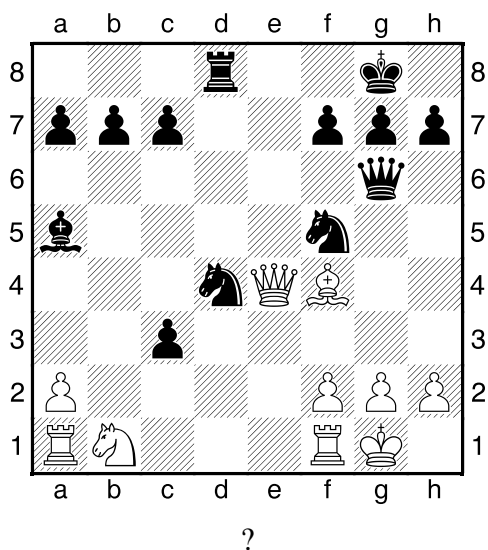


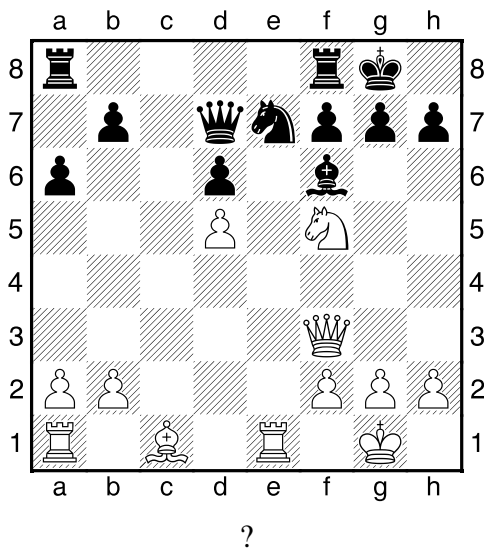
1.příklad Bílý na tahu (pš 3/225)



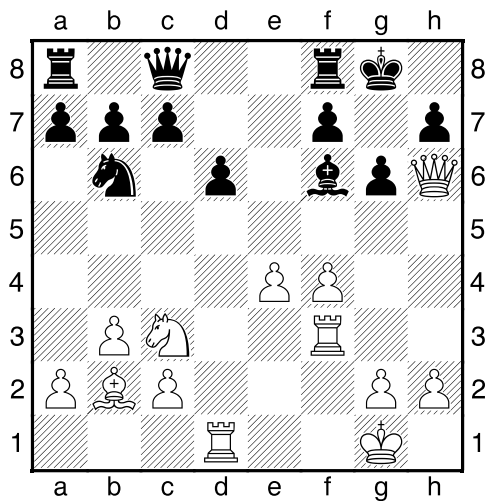
2.příklad Černý na tahu (pš 5/205)



3.příklad Bílý na tahu (pš 2/283)



4.příklad Černý na tahu (pš 3/213)



Černý zahrál 1...Sg7. Jak pokračoval bílý?

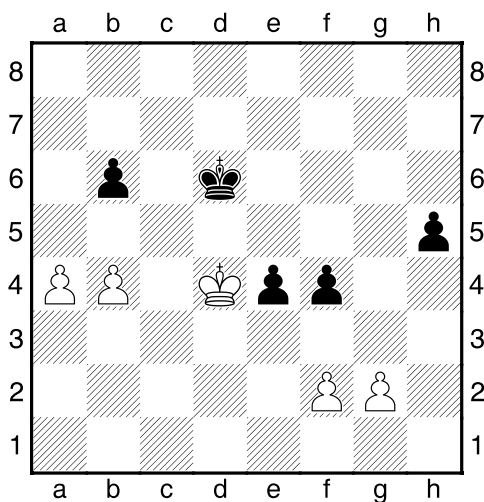
Taktika a koncovky

(ŠK Biolek 016,1)

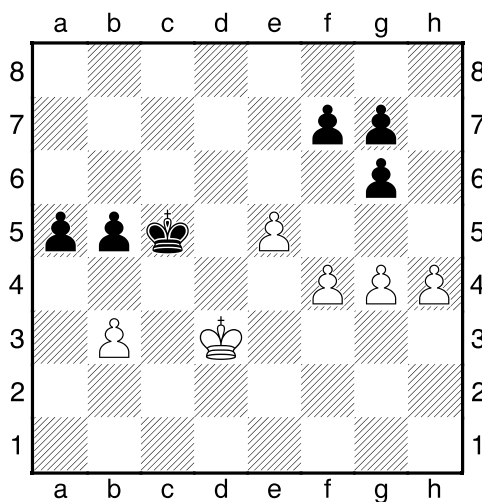
!!! Pod každý diagram napište první tah a jak partie dopadne !!!



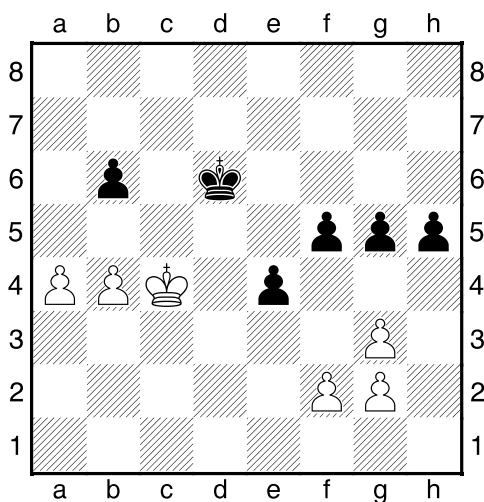
1. příklad Černý na tahu



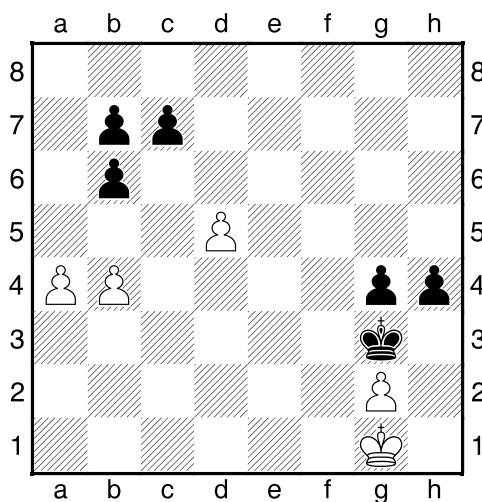
2. příklad Bílý na tahu



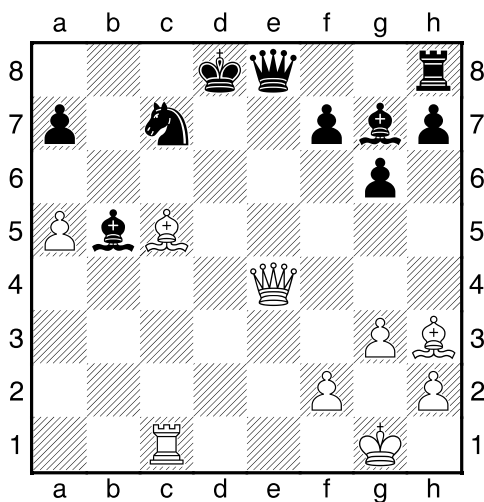
3. příklad Bílý na tahu



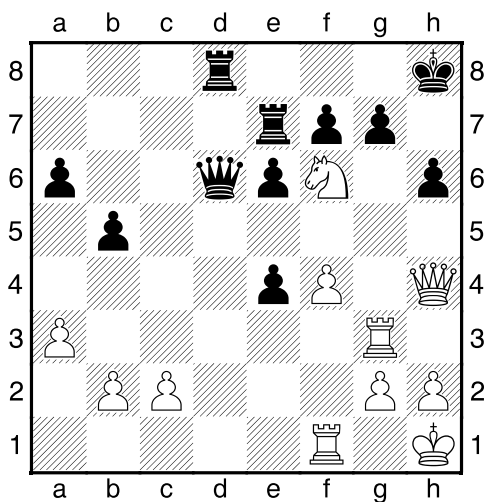
4. příklad Bílý na tahu



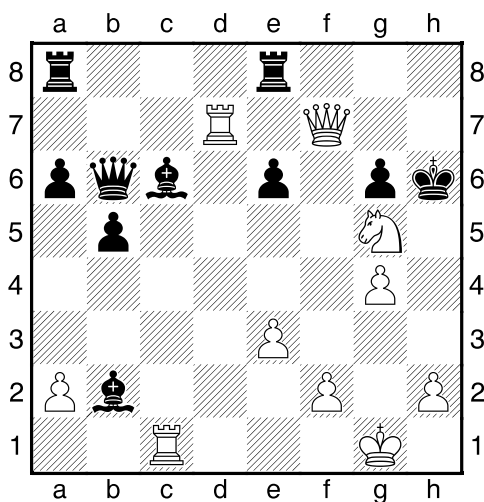
Bílý na tahu



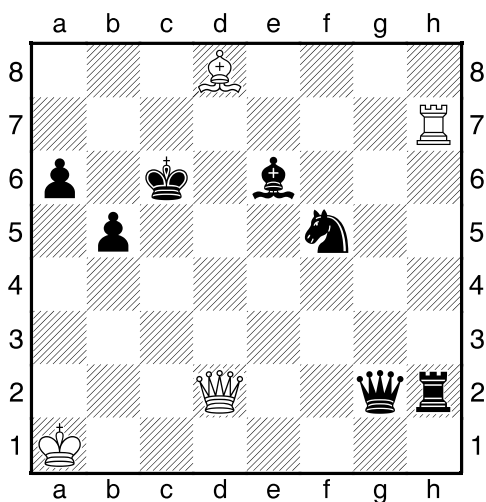
Bílý na tahu



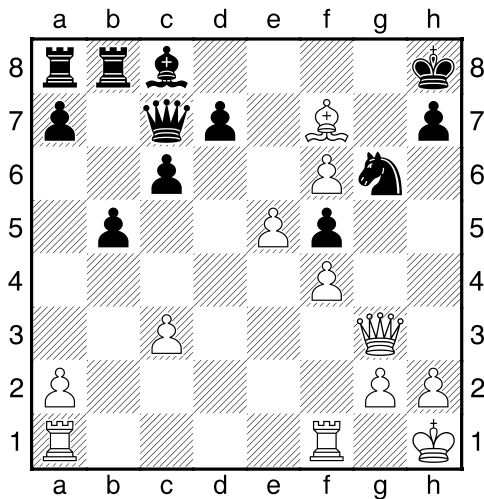
Bílý na tahu



Bílý na tahu



Bílý na tahu



Bílý na tahu

