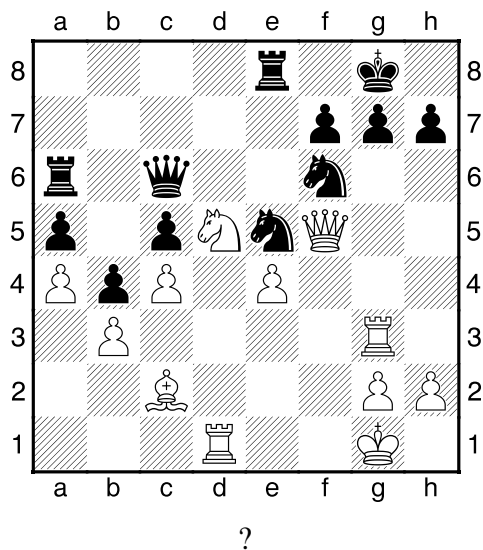
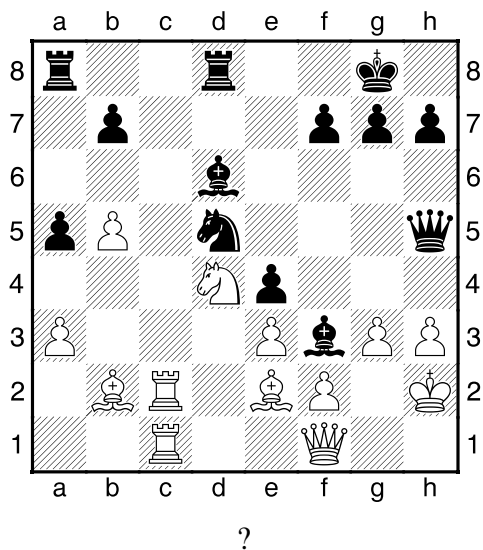


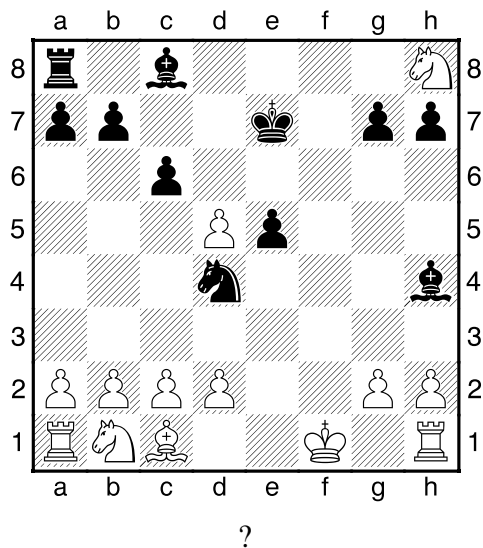
1.příklad Bílý na tahu (pš 3/15)



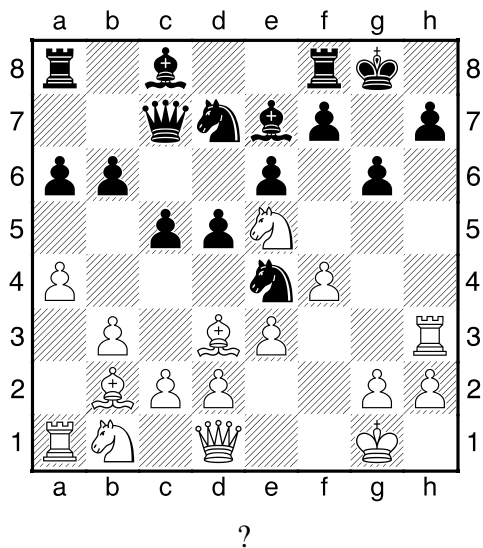
2.příklad Černý na tahu (pš 2/255)



3.příklad Černý na tahu (pš 3/300)

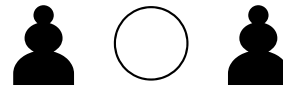


4.příklad Bílý na tahu (pš x185)

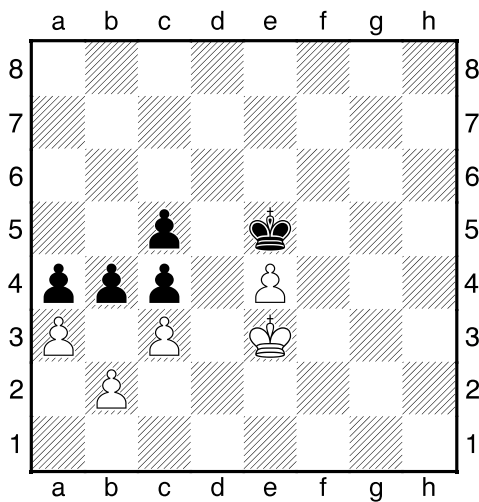


!!! Pod každý diagram napište první tah a jak partie dopadne !!!

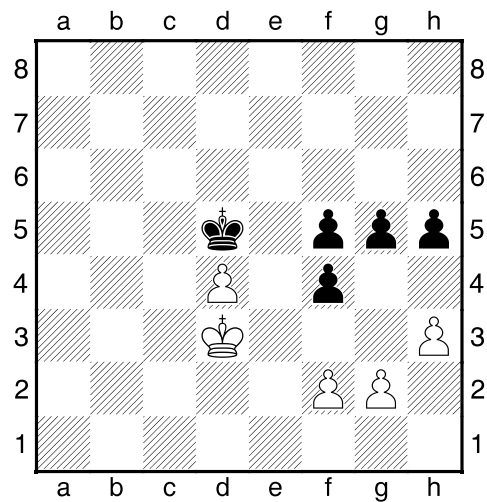
druhá strana ze tří



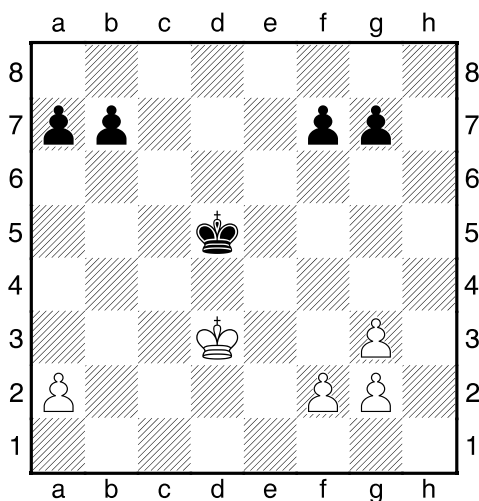
1.příklad Bílý na tahu



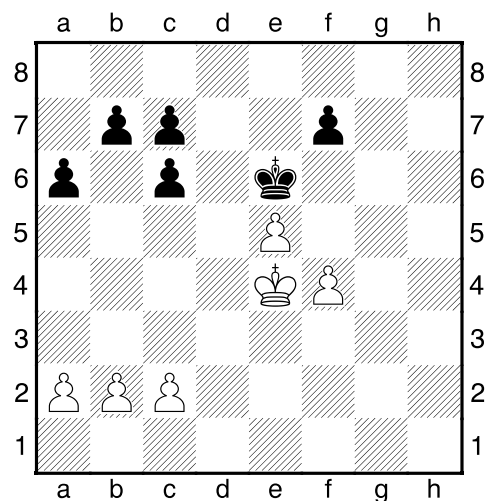
2.příklad Bílý na tahu



3.příklad Černý na tahu



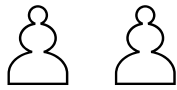
4.příklad Bílý na tahu



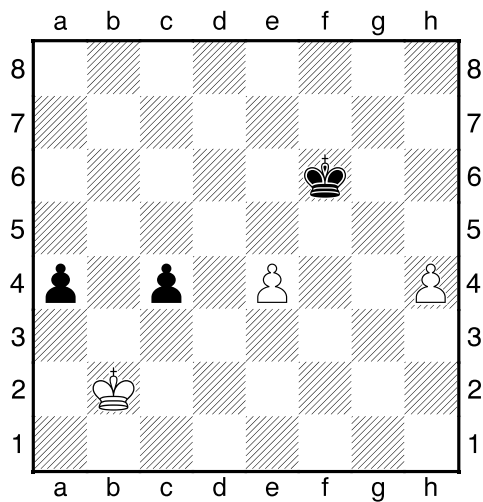
HRADIŠTĚ A, DÚ26a, 14.03.2022,
Taktika a koncovky
(ŠK Biolek 012,3)

!!! Pod každý diagram napište první tah a jak partie dopadne !!!

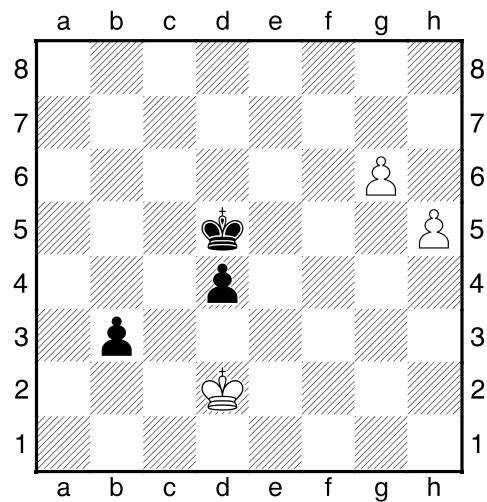
třetí strana ze tří



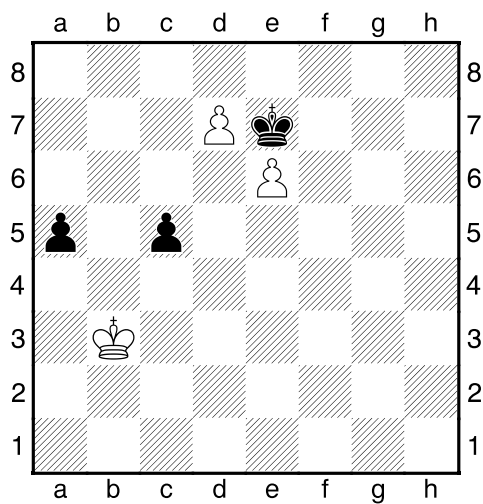
1.příklad Bílý na tahu



2.příklad Černý na tahu



3.příklad Bílý na tahu



4.příklad Bílý na tahu

