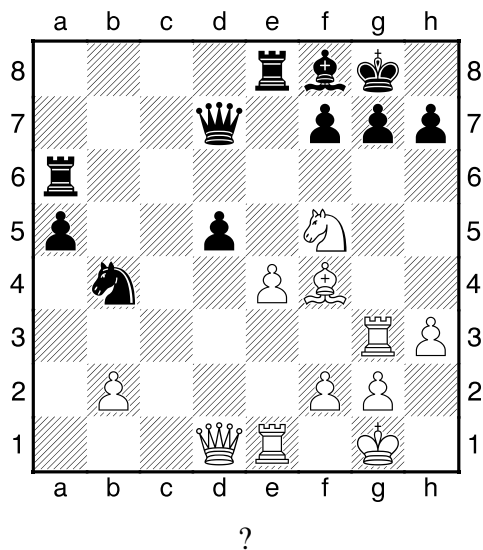
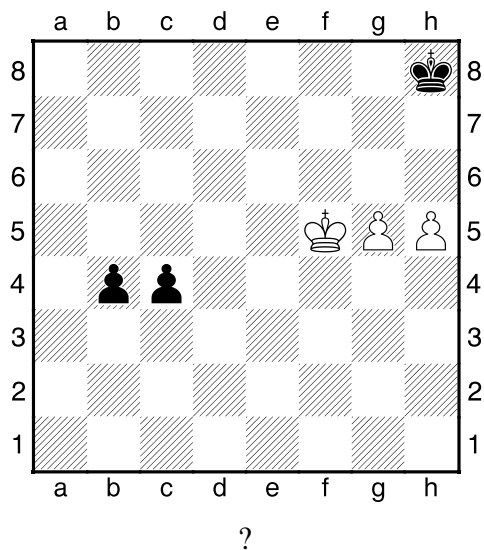


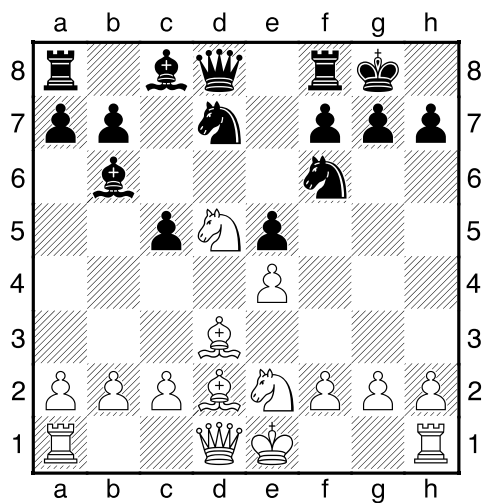
1.příklad Bílý na tahu (pš 3/283)



2.příklad Bílý na tahu (pš 2/87)

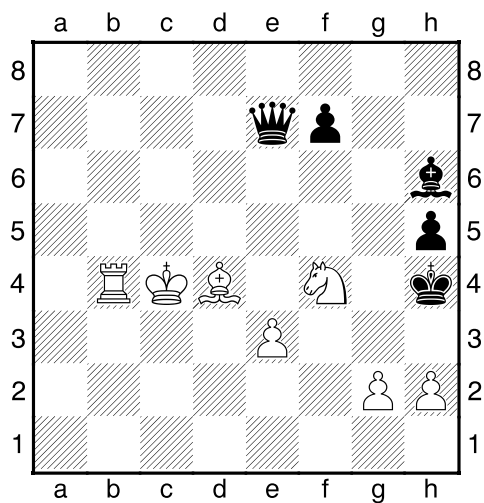


3.příklad Černý na tahu (pš x378)



Černý využije slabinu na f2.

4.příklad Bílý na tahu (pš 3/93)

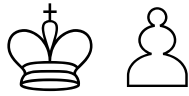


Bílý na tahu vyhraje.

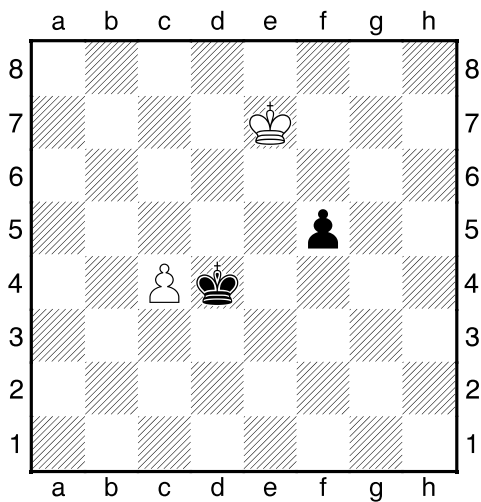
HRADIŠTĚ A, DÚ10a, 08.11.2021,
Taktika a koncovky
(Biolek 010,1)

!!! Pod každý diagram napište první tah a jak partie dopadne !!!

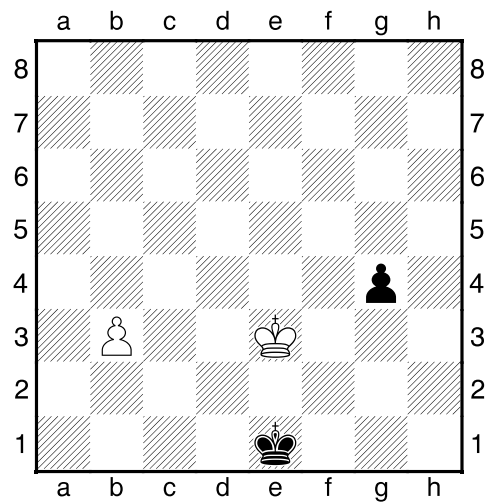
druhá strana ze tří



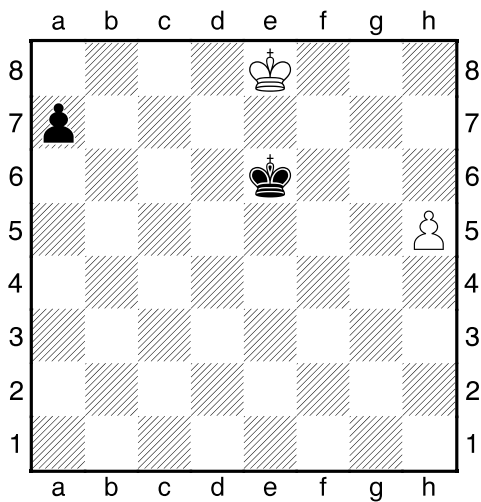
1.příklad Bílý na tahu



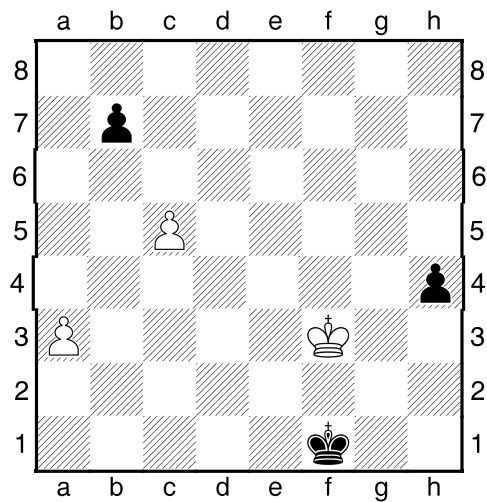
2.příklad Černý na tahu



3.příklad Bílý na tahu



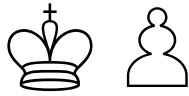
4.příklad Černý na tahu



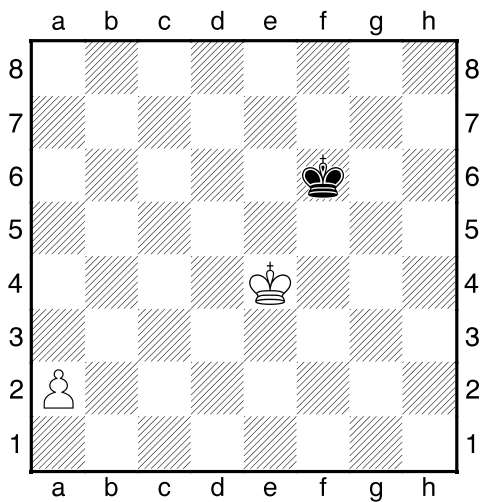
HRADIŠTĚ A, DÚ10a, 08.11.2021,
Taktika a koncovky
(ŠK Biolek 007,y)

!!! Pod každý diagram napište první tah a jak partie dopadne !!!

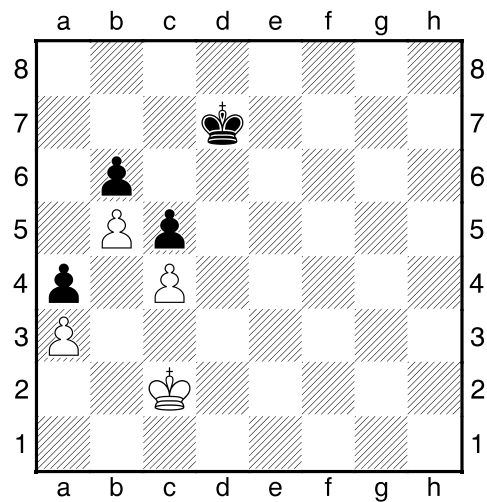
třetí strana ze tří



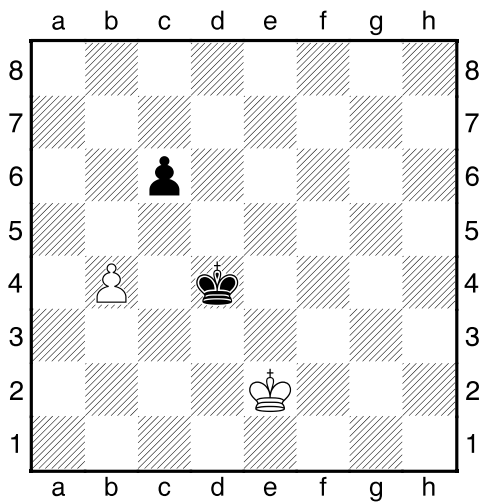
1.příklad Bílý na tahu



2.příklad Černý na tahu



3.příklad Bílý na tahu



4.příklad Černý na tahu

