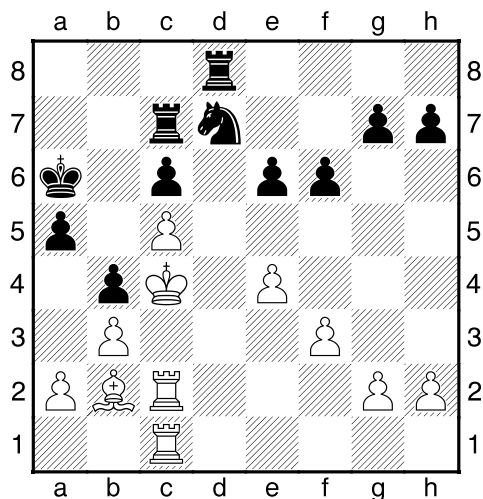
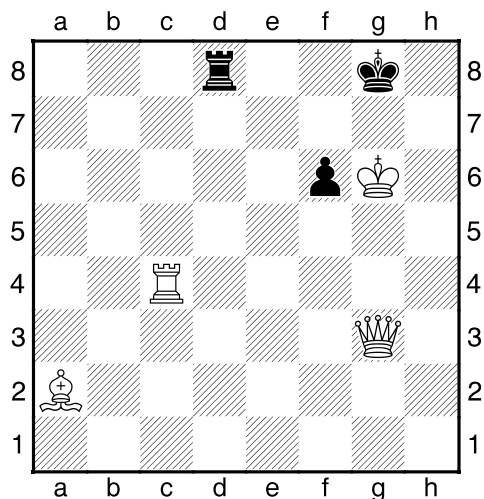


1.příklad Bílý na tahu (pš 4/24)



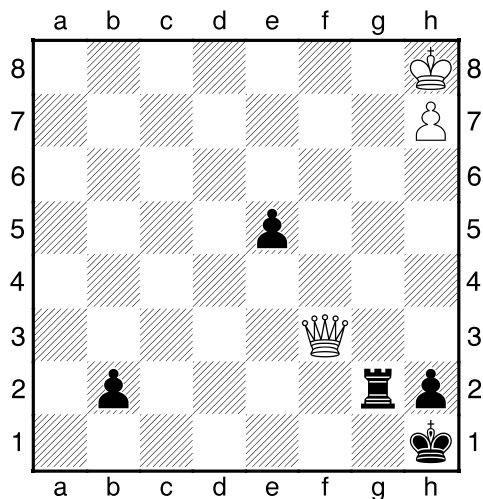
Bílý zahrál 1.Vd1. Jak odpověděl černý?

2.příklad Bílý na tahu (pš x215)



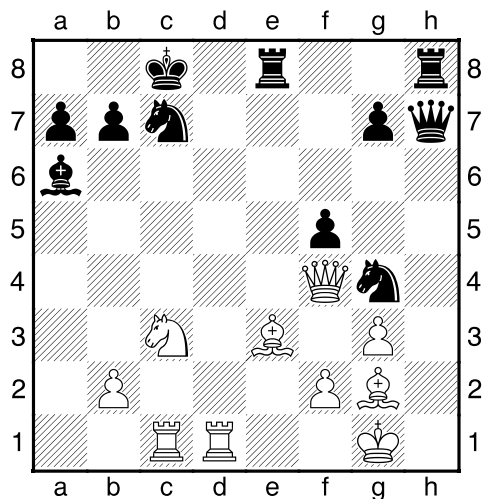
Mat 2. tahem.

3.příklad Bílý na tahu (pš 4/50)



?

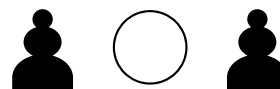
4.příklad Bílý na tahu (pš x210)



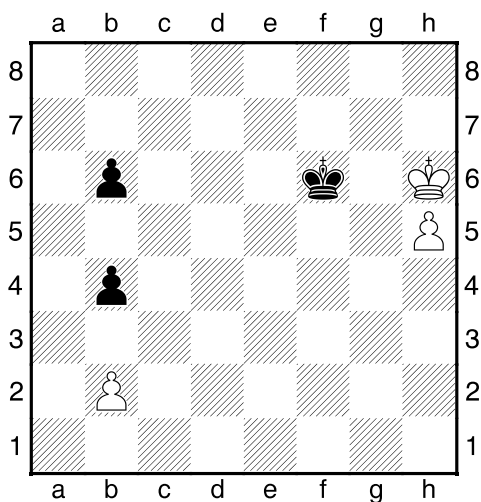
?

!!! Pod každý diagram napište první tah a jak partie dopadne !!!

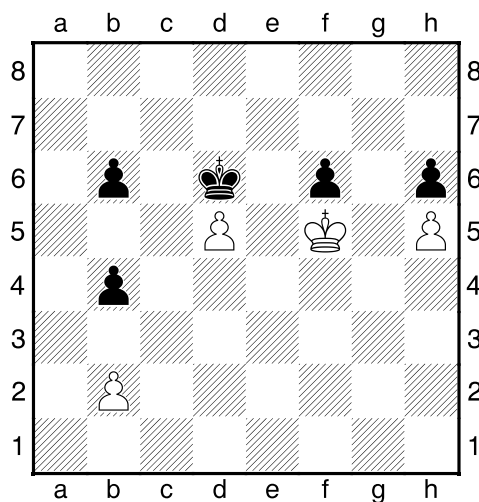
druhá strana ze tří



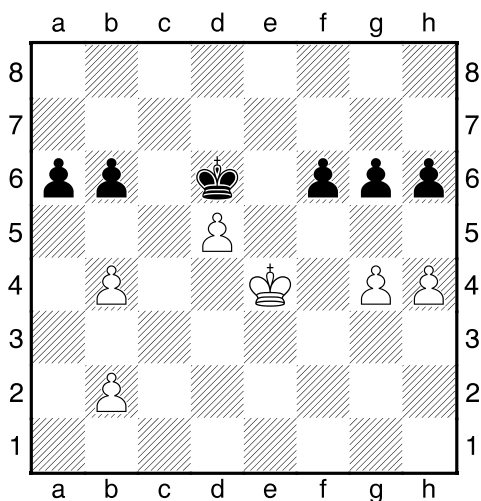
1.příklad Bílý na tahu



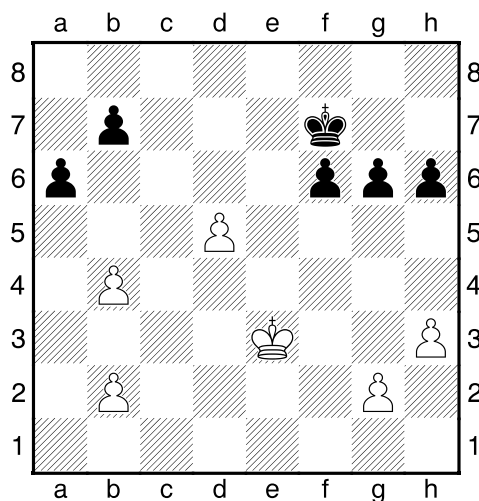
2.příklad Bílý na tahu

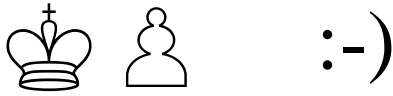


3.příklad Bílý na tahu

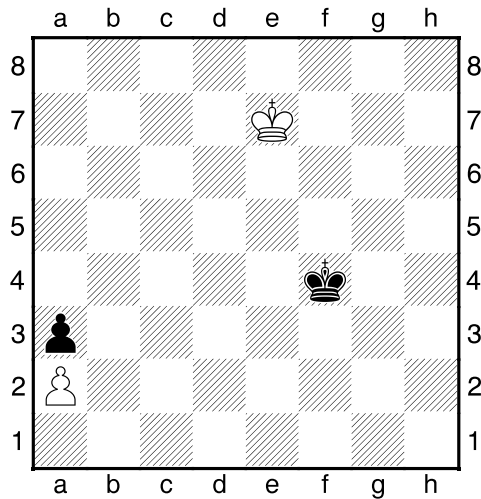


4.příklad Bílý na tahu

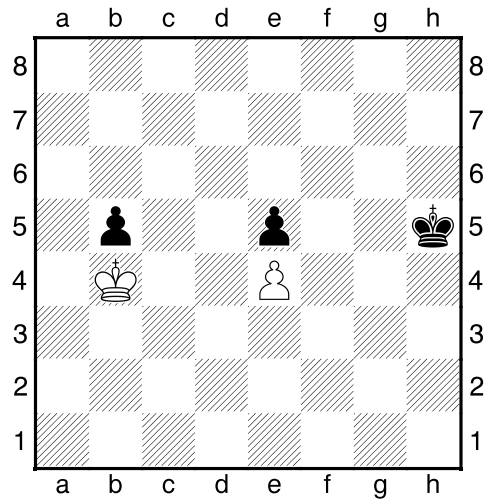




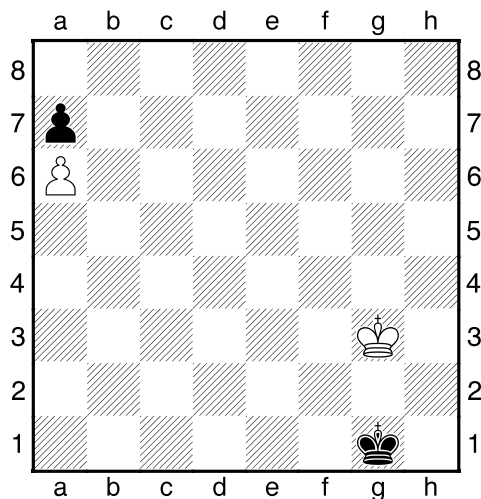
1.příklad Černý na tahu



2.příklad Bílý na tahu



3.příklad Černý na tahu



4.příklad Černý na tahu

