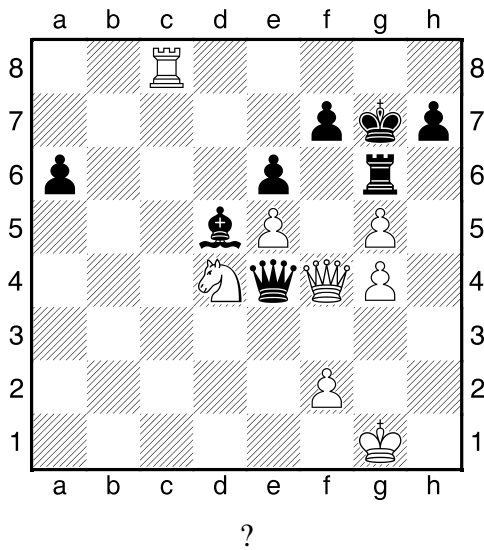


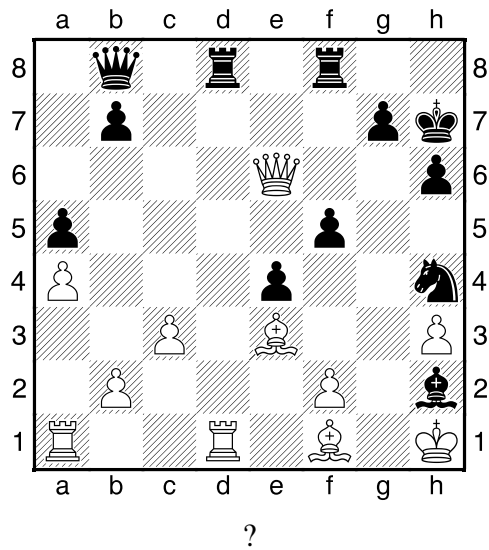
**HRADIŠTĚ B, DÚ27a, 21.03.2022,**  
**Taktika a koncovky**

první strana ze tří

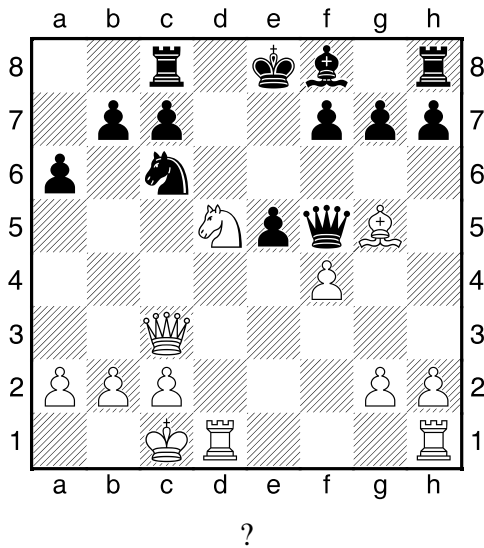
1.příklad Bílý na tahu (pš x003)



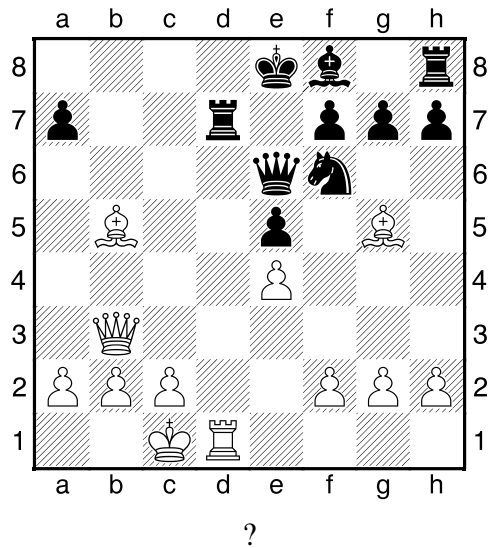
2.příklad Černý na tahu (pš x397)



3.příklad Bílý na tahu (pš 3/144)



4.příklad Bílý na tahu (pš 2/144)



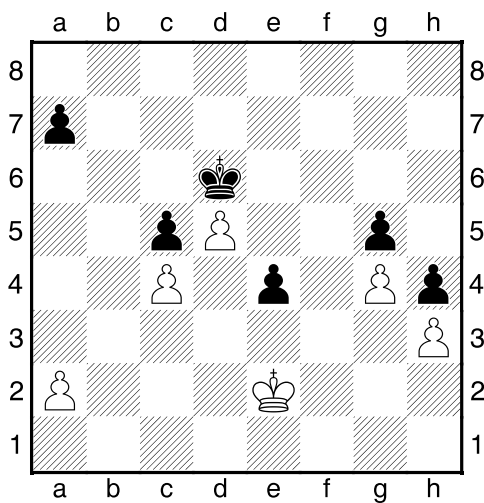
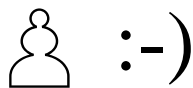
**HRADIŠTĚ B, DÚ27a, 21.03.2022,**

**Taktika a koncovky**

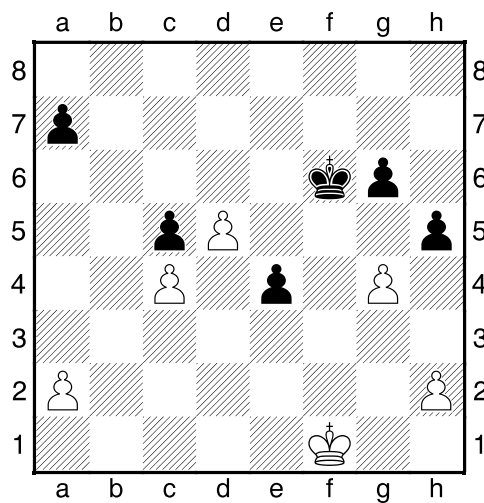
(ŠK Biolek 012,1)

**!!! Pod každý diagram napište první tah a jak partie dopadne !!!**

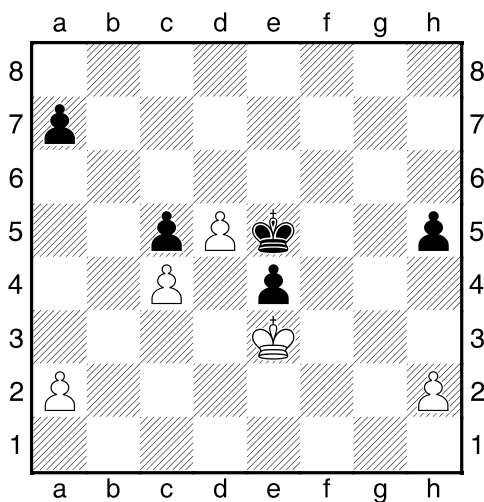
**druhá strana ze tří**



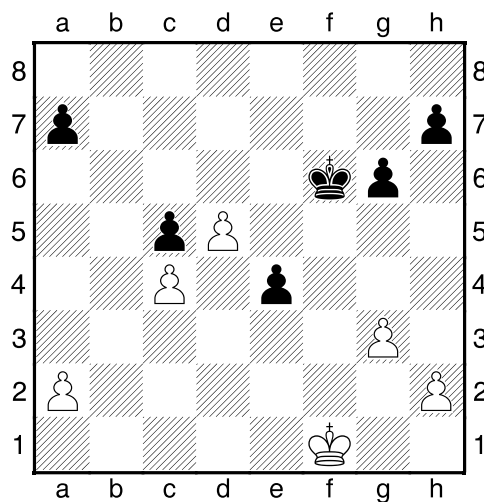
2.příklad Bílý na tahu



3.příklad Bílý na tahu



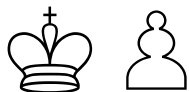
4.příklad Bílý na tahu



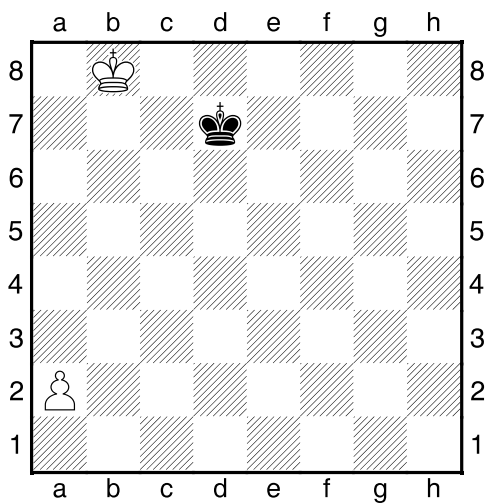
**HRADIŠTĚ B, DÚ27a, 21.03.2022,**  
**Taktika a koncovky**  
 (ŠK Biolek 007,y)

**!!! Pod každý diagram napište první tah a jak partie dopadne !!!**

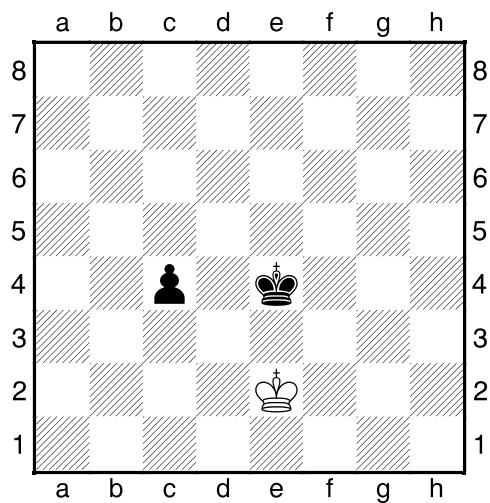
**třetí strana ze tří**



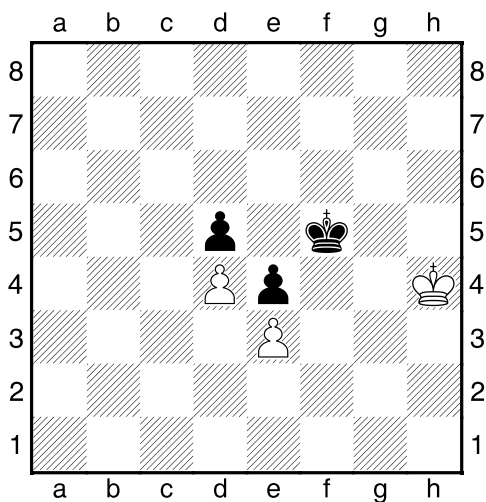
1.příklad Bílý na tahu



2.příklad Černý na tahu



3.příklad Černý na tahu



4.příklad Bílý na tahu

