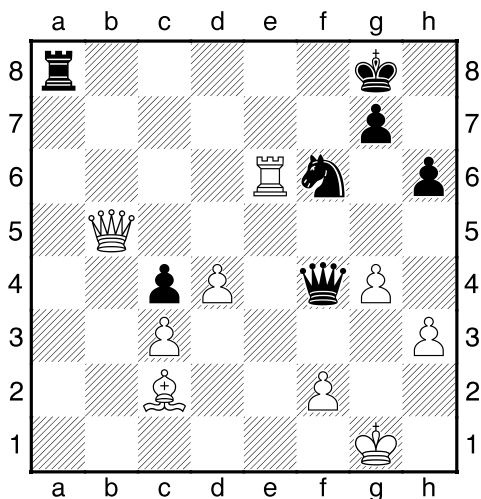
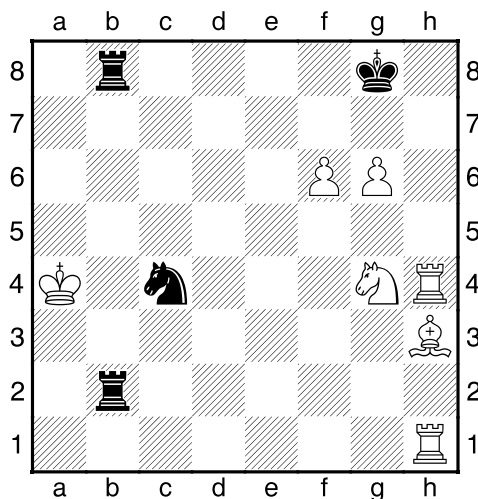


1.příklad Bílý na tahu (pš x367)



?

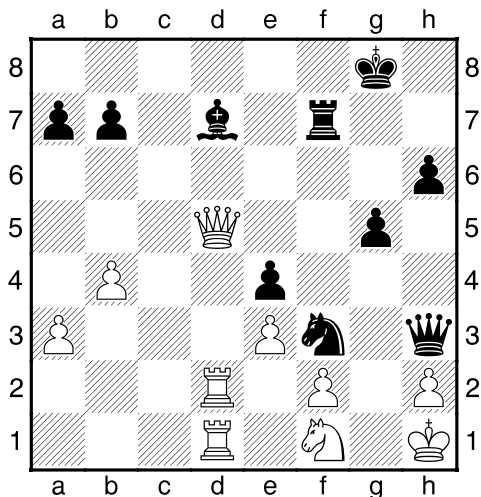
2.příklad Bílý na tahu (pš 1/80)



Mat Dilaram.

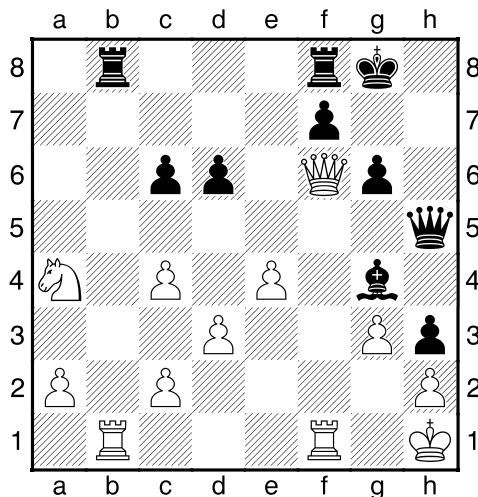
Poznámka: bílý střelec h3 netáhne jako střelec, ale jako tzv. Slon chodí šikmo ob jedno pole a může přeskaakovat figurky – například z h3 může jít na f1 nebo f5.

3.příklad Černý na tahu (pš x377)



?

4.příklad Černý na tahu (pš 4/52)

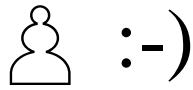


?

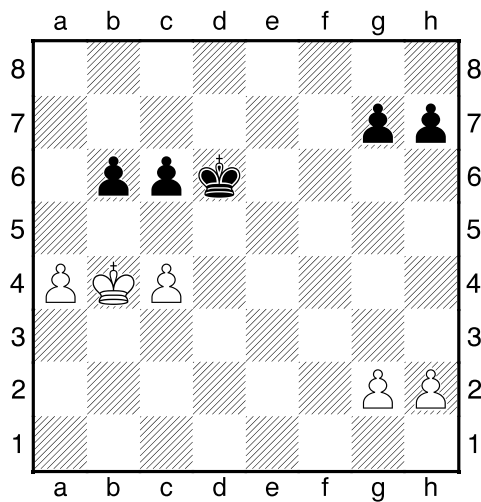
**HRADIŠTĚ A, DÚ21a, 07.02.2022,**  
**Taktika a koncovky**  
(ŠK Biolek 011,2)

**!!! Pod každý diagram napište první tah a jak partie dopadne !!!**

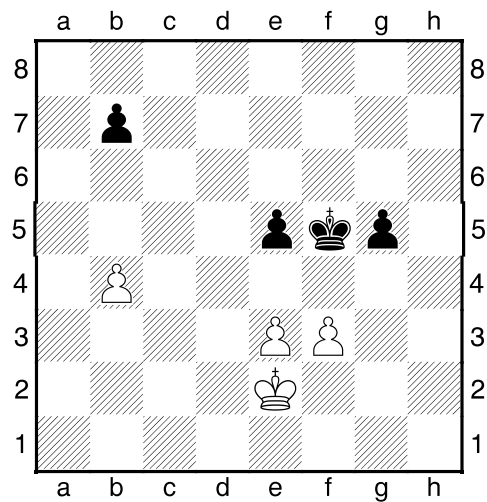
**druhá strana ze tří**



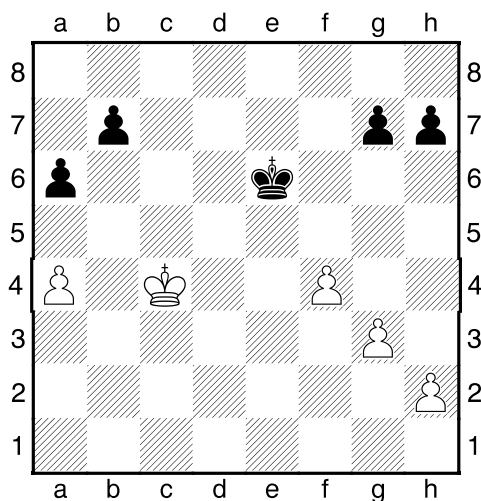
1.příklad Bílý na tahu



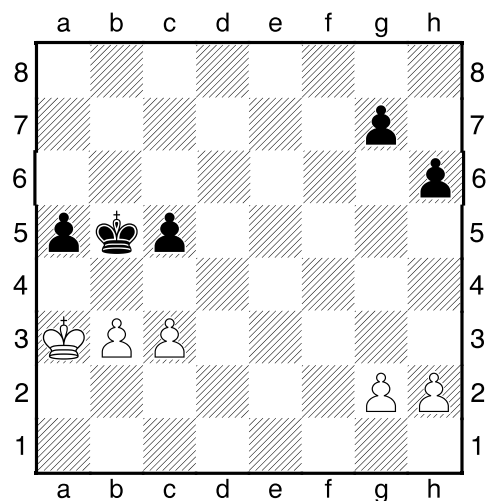
2.příklad Černý na tahu



3.příklad Černý na tahu



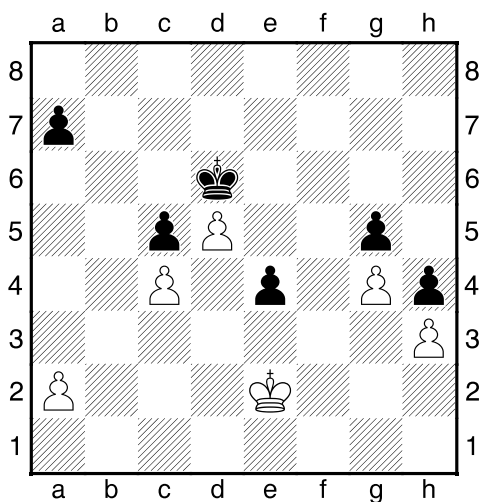
4.příklad Bílý na tahu



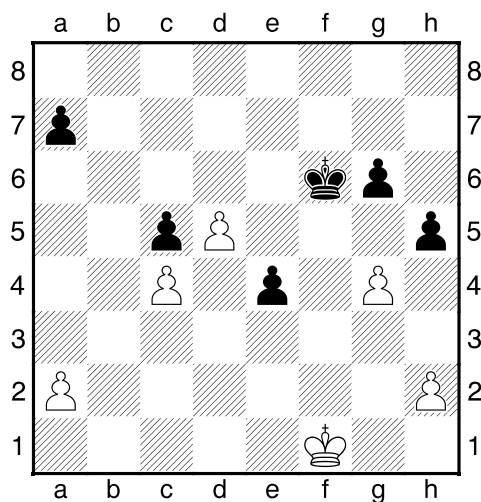
**třetí strana ze tří**



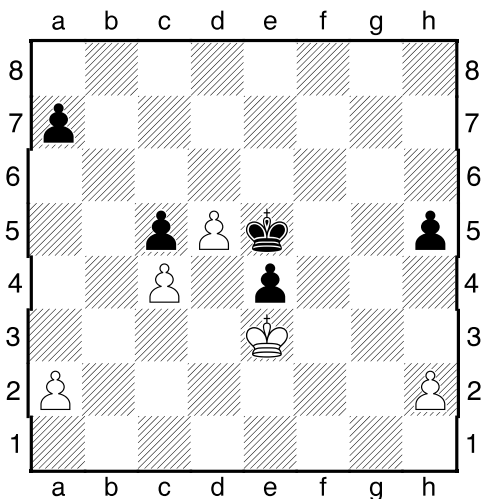
**1.příklad Bílý na tahu**



**2.příklad Bílý na tahu**



**3.příklad Bílý na tahu**



**4.příklad Bílý na tahu**

