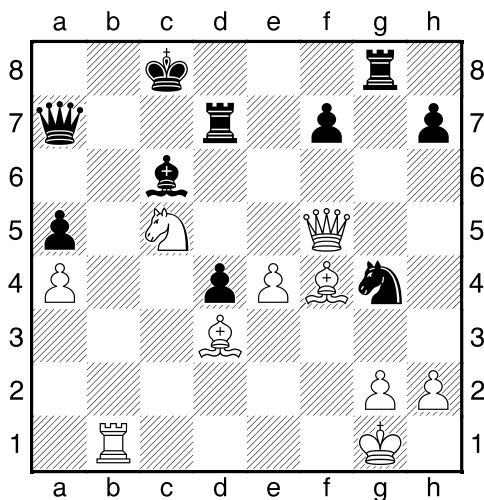
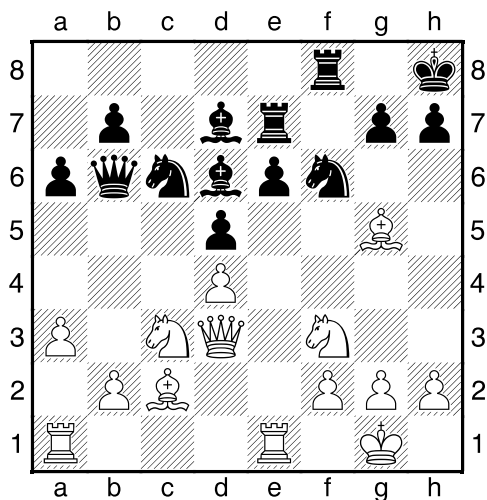


1.příklad Bílý na tahu (pš 1/143)



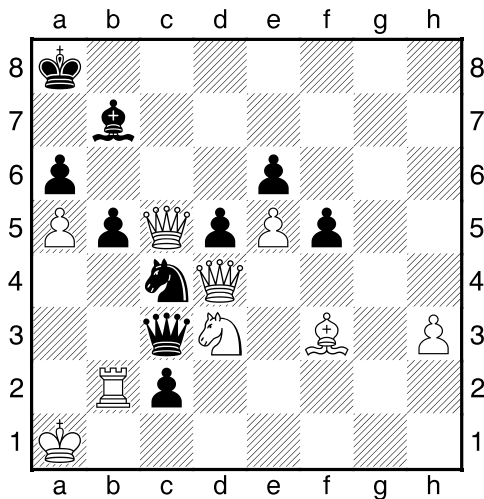
Bude mat na b8!!

2.příklad Bílý na tahu (pš 2/236)



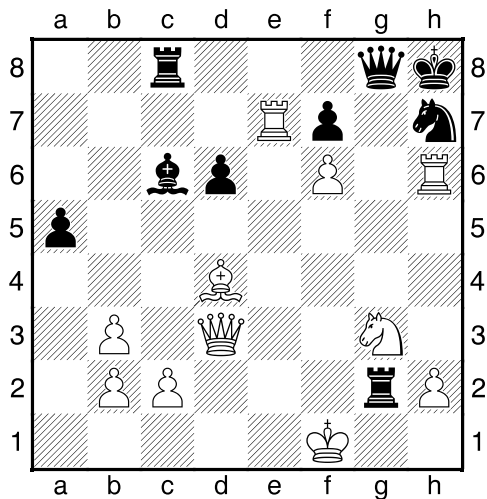
Jak bílý využije baterie střelce a dámy namířené na pole h7?

3.příklad Černý na tahu (pš 1/49)



?

4.příklad Bílý na tahu (pš x046)



?

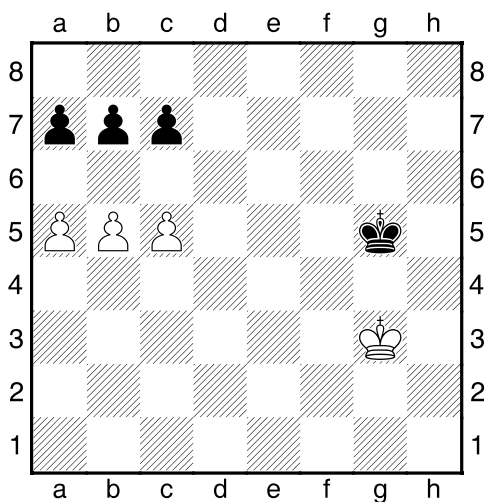
**Taktika a koncovky**

(ŠK Biolek 015,1)

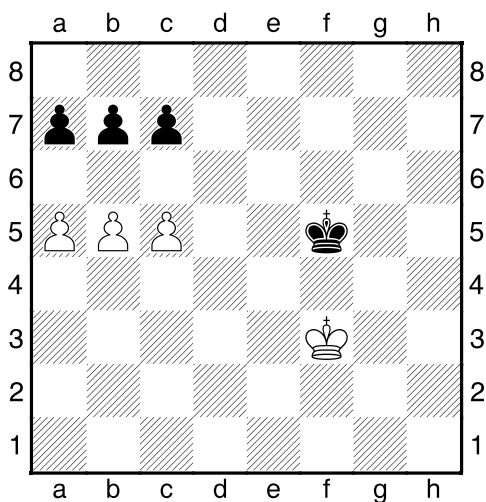
**!!! Pod každý diagram napište první tah a jak partie dopadne !!!**



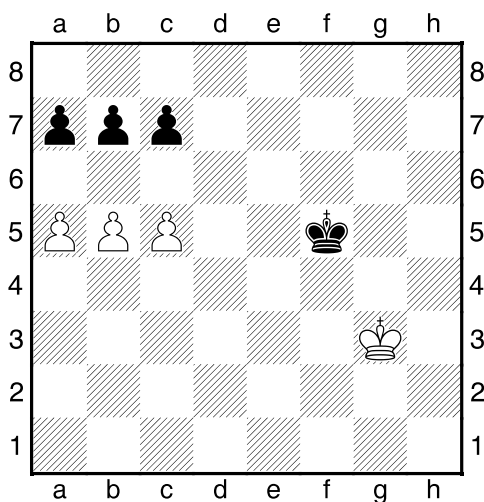
1. příklad Bílý na tahu



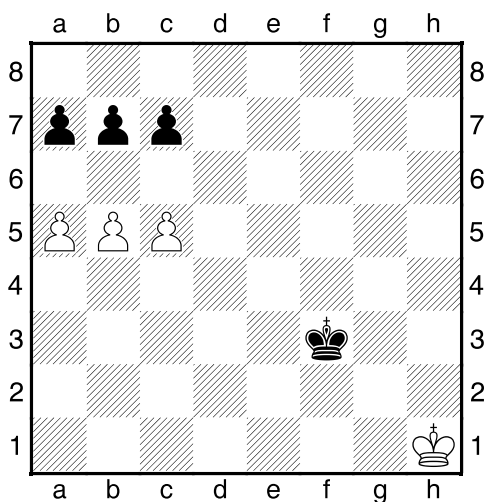
2. příklad Bílý na tahu



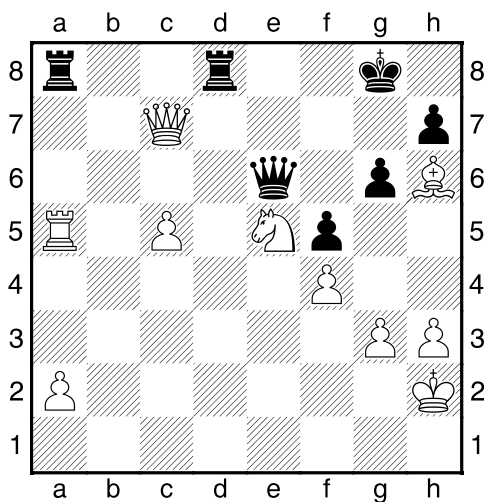
3. příklad Bílý na tahu



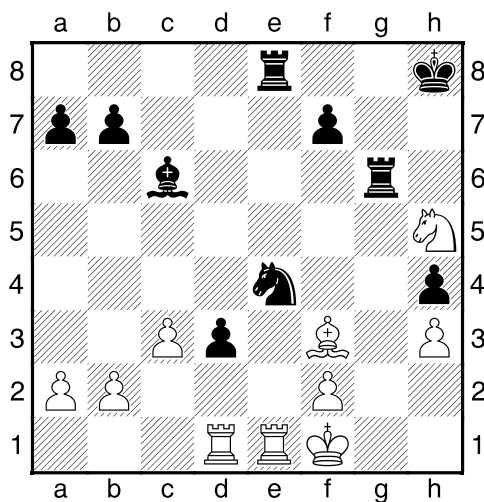
4. příklad Černý na tahu



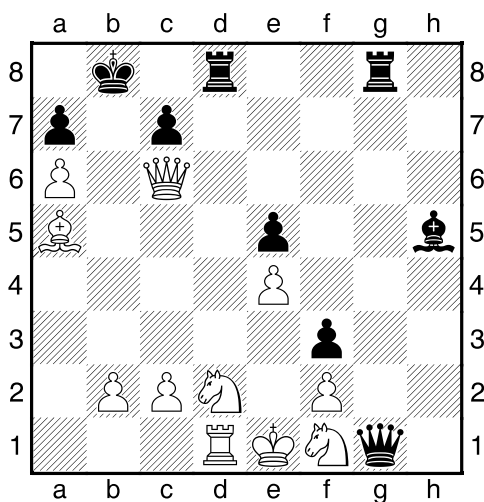
Černý na tahu



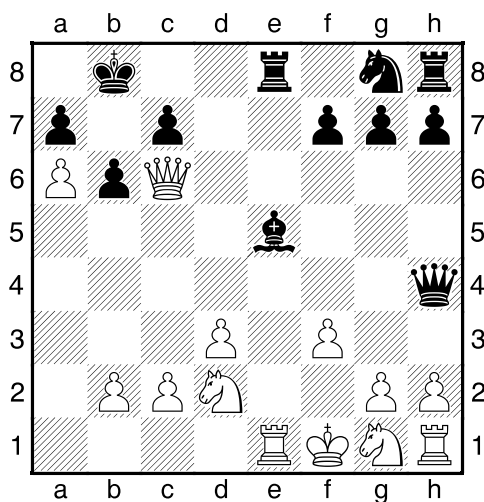
Černý na tahu



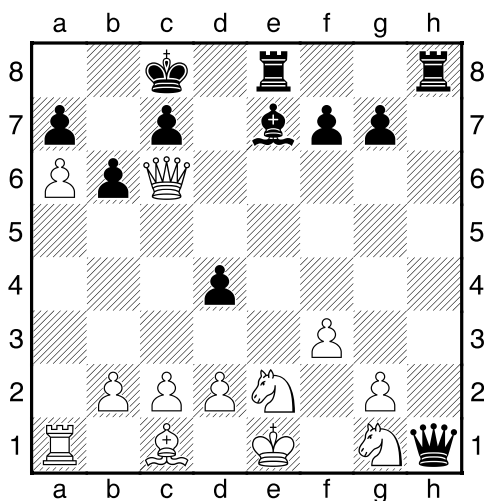
Černý na tahu



Černý na tahu



Černý na tahu



Černý na tahu

