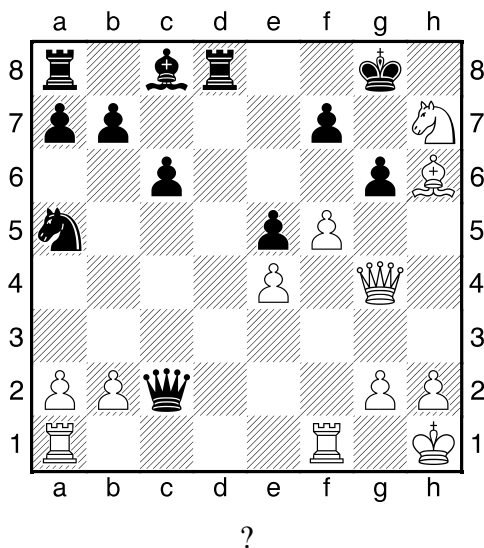
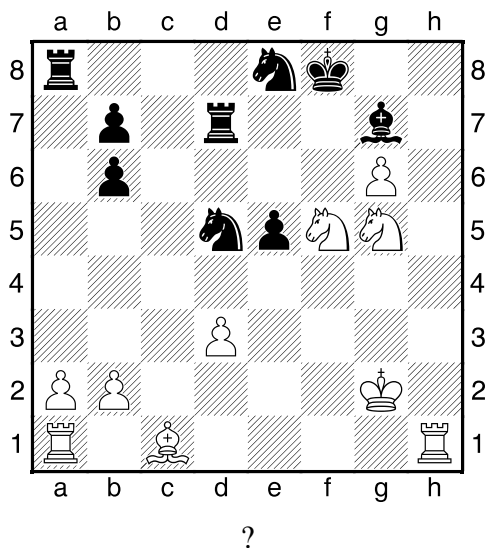


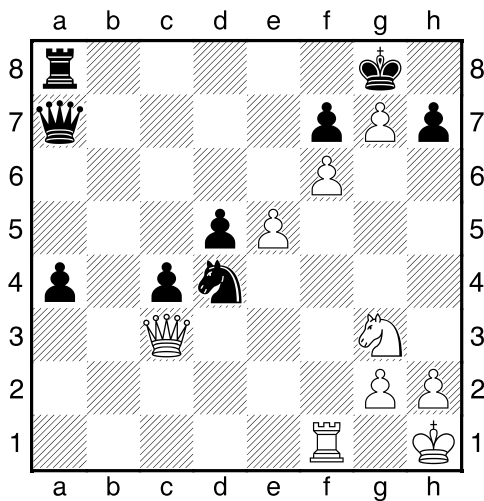
1.příklad Bílý na tahu (pš 5/228)



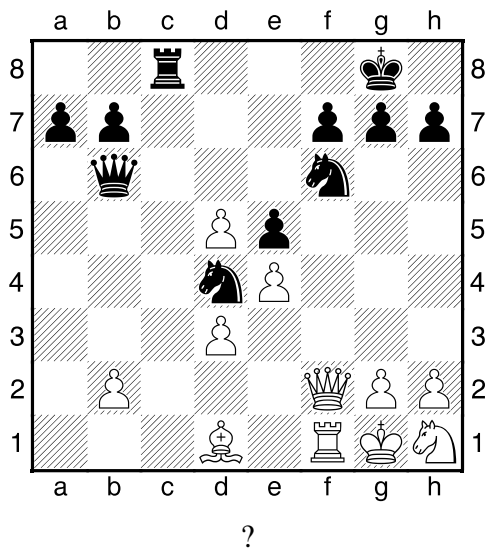
2.příklad Bílý na tahu (pš 3/207)



3.příklad Bílý na tahu (pš x094)



4.příklad Černý na tahu (pš x090)



Jak pokračoval bílými figurami hrající  
Michail Mojsejevič Botvinnik?

?

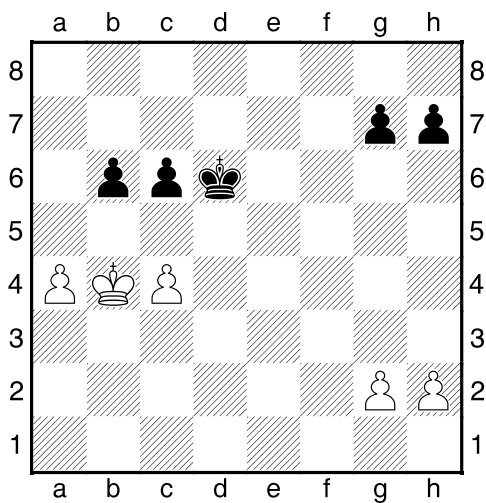
**HRADIŠTĚ B, DÚ25a, 07.03.2022,**  
**Taktika a koncovky**  
(ŠK Biolek 011,2)

**!!! Pod každý diagram napište první tah a jak partie dopadne !!!**

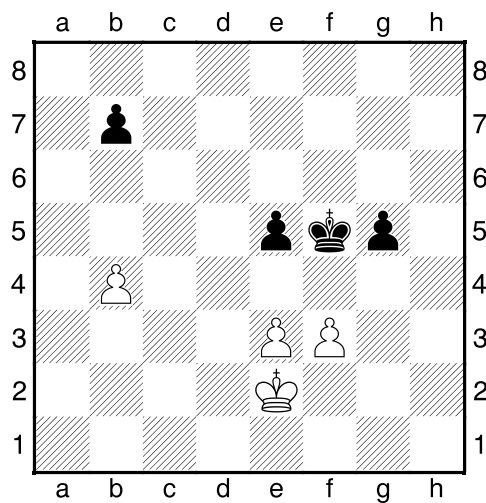
**druhá strana ze tří**



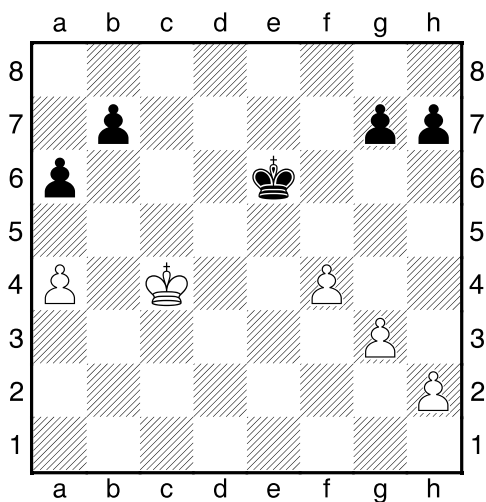
1.příklad Bílý na tahu



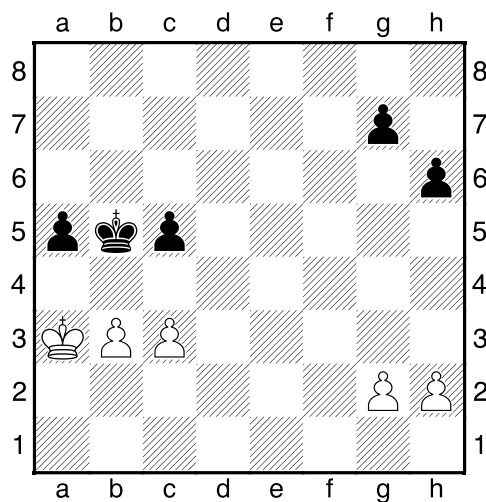
2.příklad Černý na tahu



3.příklad Černý na tahu



4.příklad Bílý na tahu



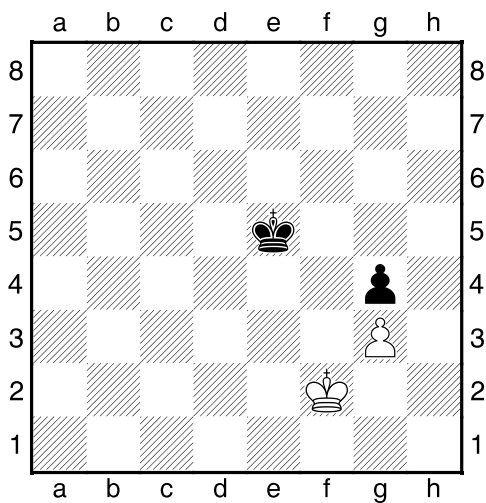
**HRADIŠTĚ B, DÚ25a, 07.03.2022,**  
**Taktika a koncovky**  
 (ŠK Biolek 007,x)

**!!! Pod každý diagram napište první tah a jak partie dopadne !!!**

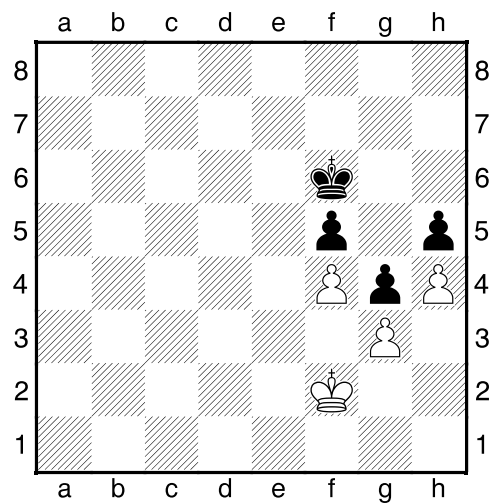
**třetí strana ze tří**



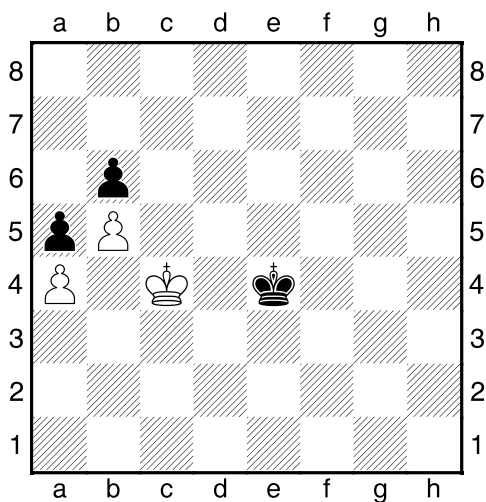
1.příklad Černý na tahu



2.příklad Bílý na tahu



3.příklad Bílý na tahu



4.příklad Bílý na tahu

