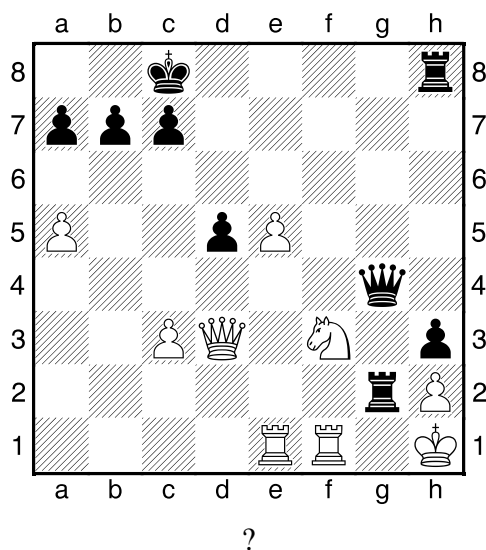
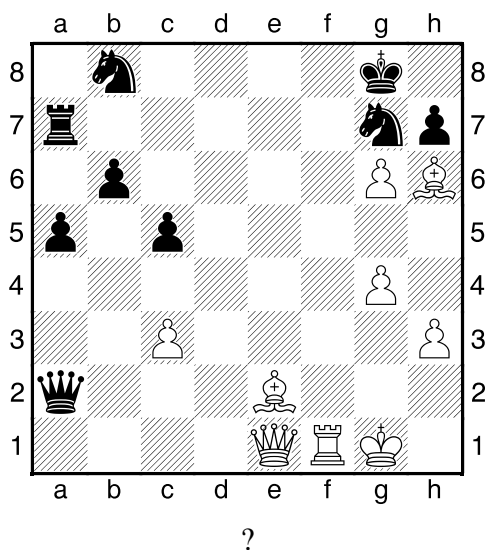


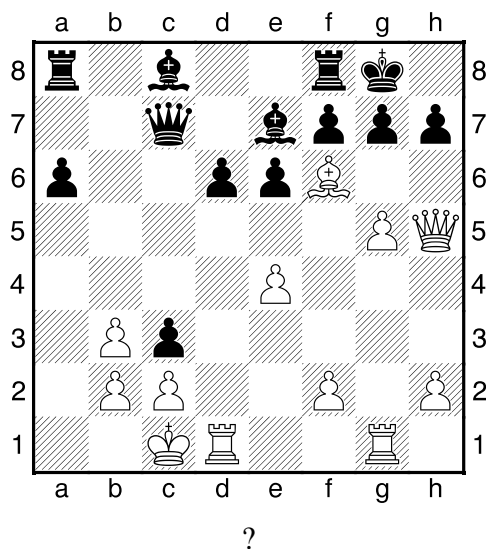
1. příklad Černý na tahu (pš x054)



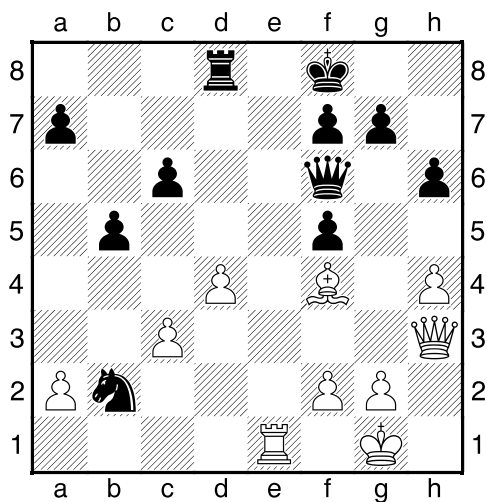
2. příklad Bílý na tahu (pš 4/131)



3. příklad Bílý na tahu (pš 1/135)

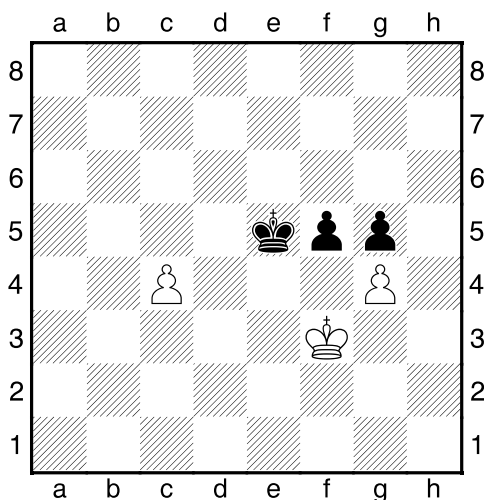


4. příklad Bílý na tahu (pš x125)



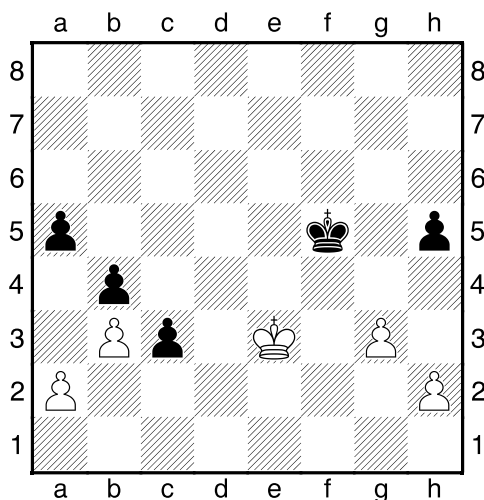
Jak využít postavení černých těžkých figur
na jedné diagonále?

Černý na tahu



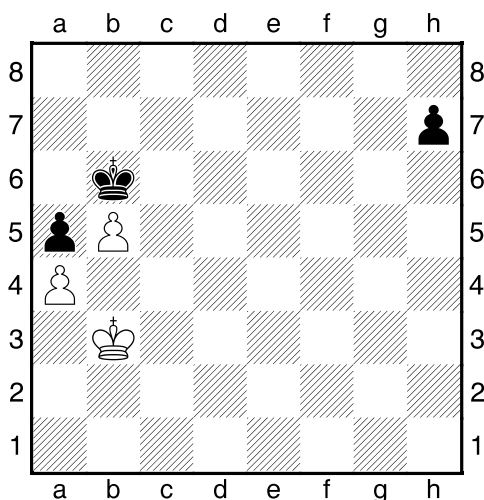
Co byste zahráli a jak partie dopadne?

Černý na tahu



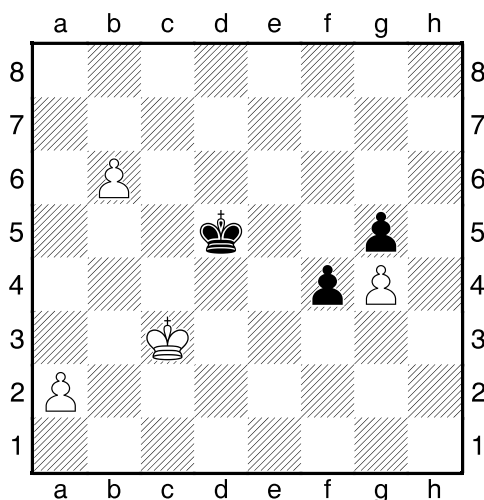
Co byste zahráli a jak partie dopadne?

Černý na tahu



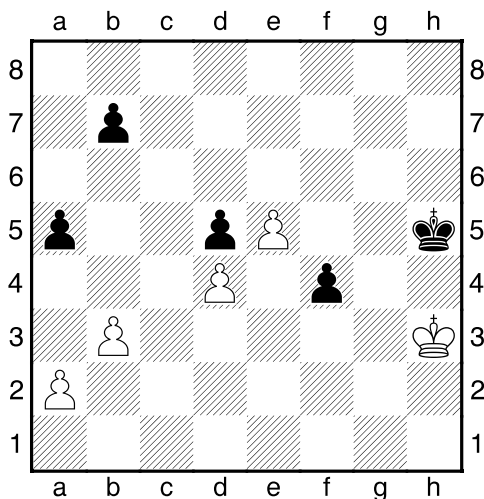
Co byste zahráli a jak partie dopadne?

Černý na tahu



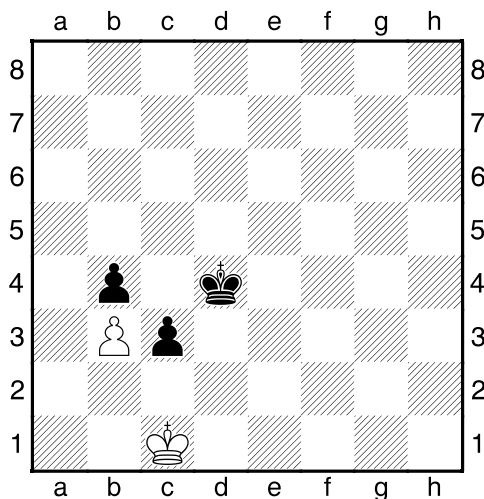
Co byste zahráli a jak partie dopadne?

Bílý na tahu



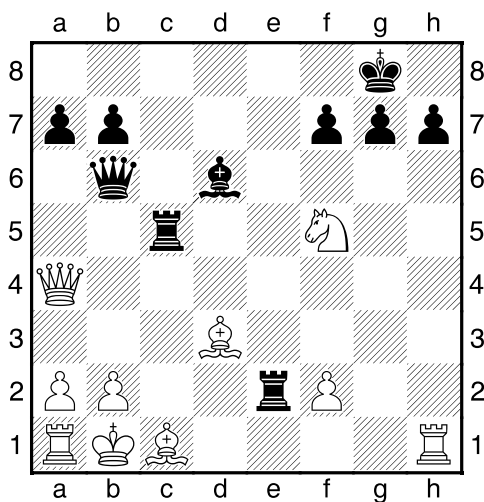
Co byste zahráli a jak partie dopadne?

Černý na tahu

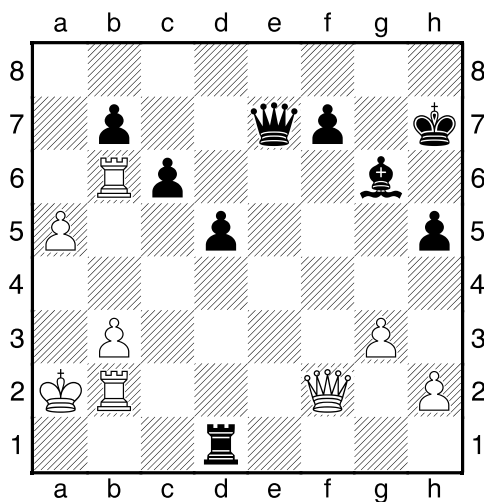


Co byste zahráli a jak partie dopadne?

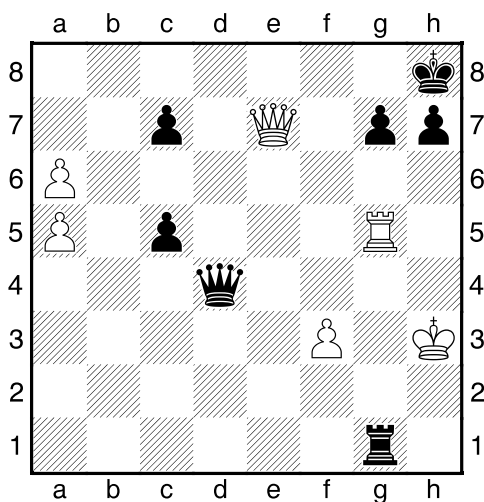
Černý na tahu



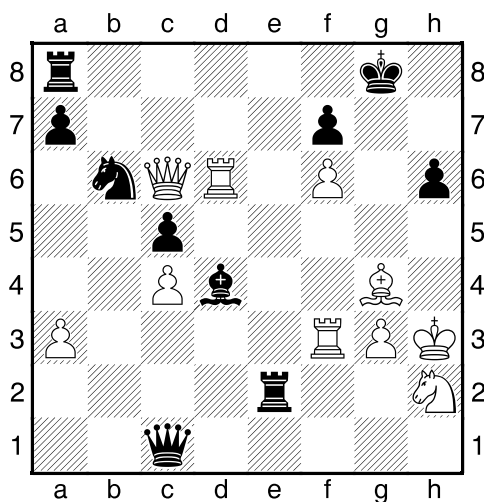
Černý na tahu



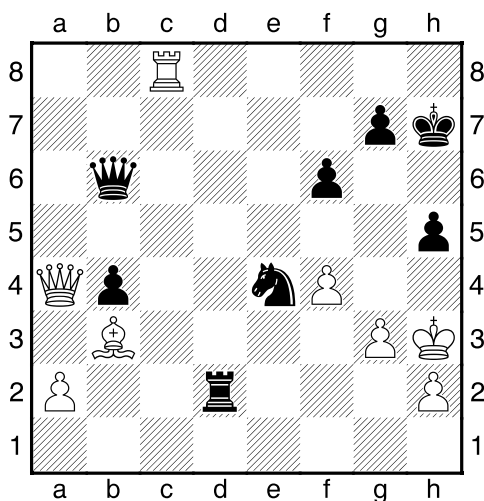
Černý na tahu



Černý na tahu



Černý na tahu



Černý na tahu

