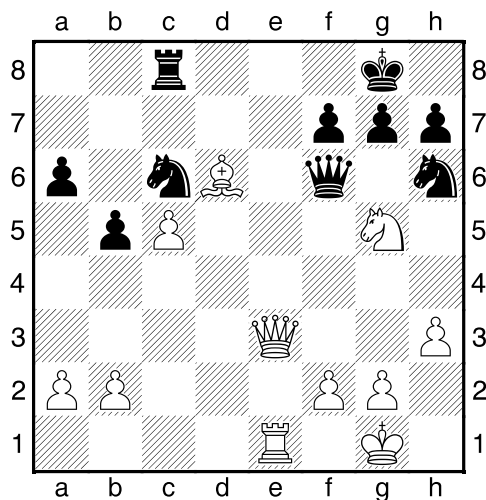
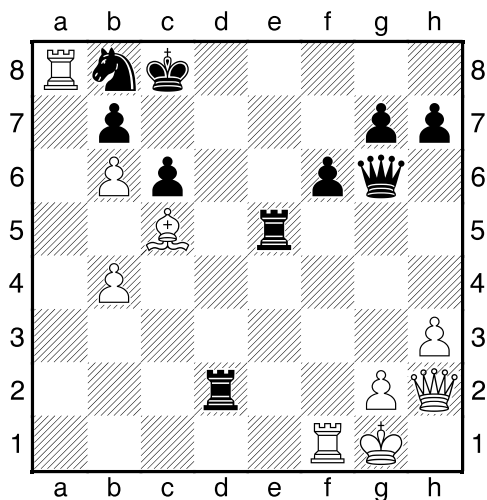


1.příklad Černý na tahu (pš 4/132)



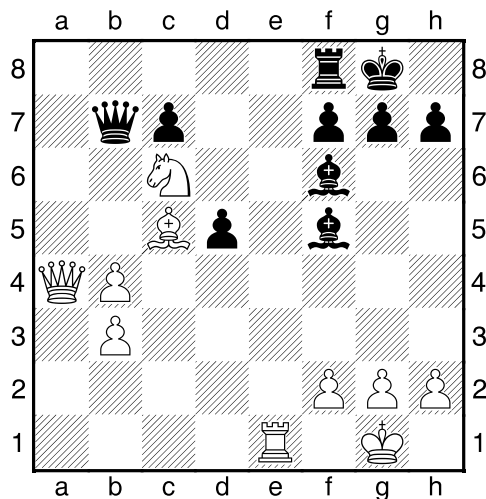
Černý zahrál 1...g6. Jak pokračoval bílý?

2.příklad Bílý na tahu (pš 4/20)



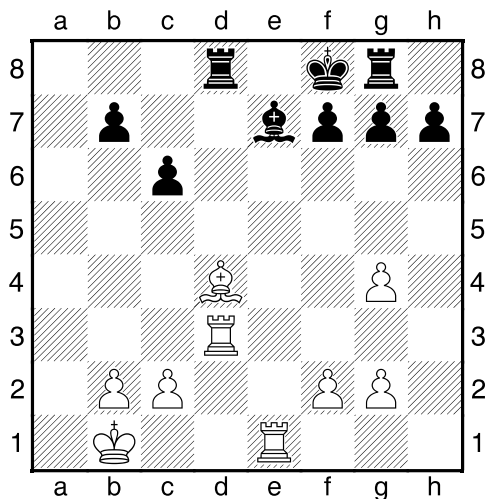
?

3.příklad Černý na tahu (pš x009)



Černý zahrál 1...Va8.  
 Jak odpověděl bílý?

4.příklad Bílý na tahu (pš x124)



?

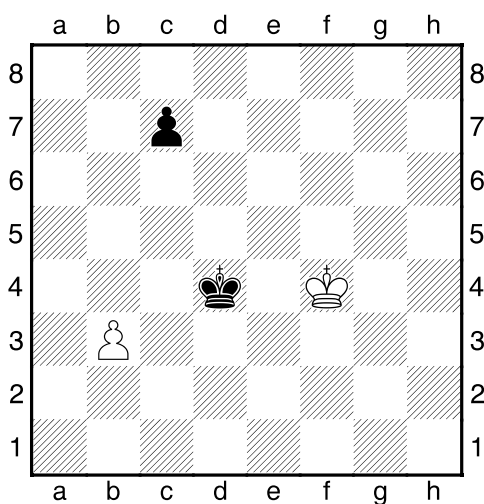
**Taktika a koncovky**

(ŠK Biolek 010,2)

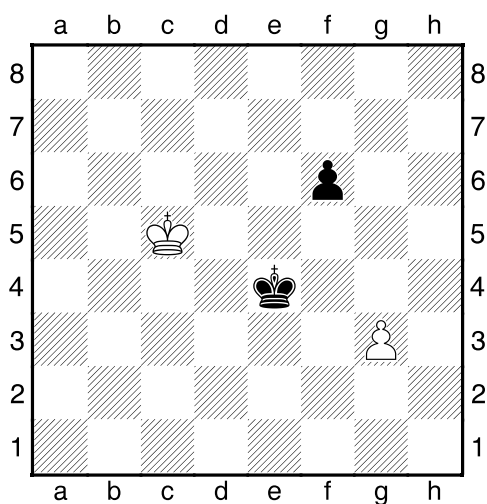
**!!! Pod každý diagram napište první tah a jak partie dopadne !!!**



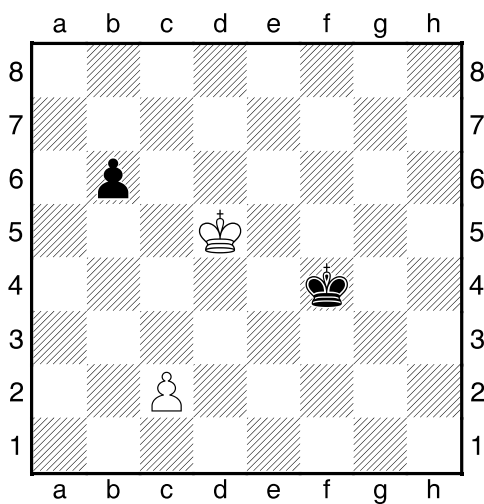
1. příklad Černý na tahu



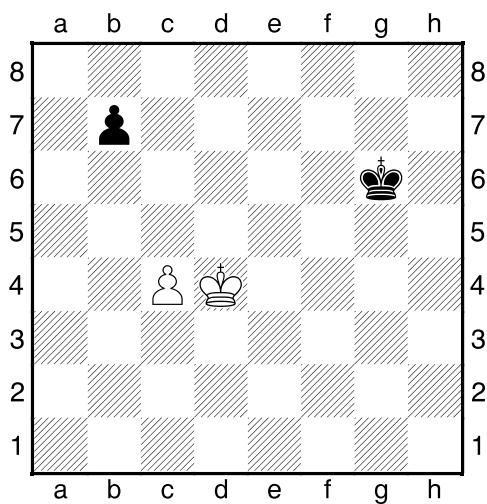
2. příklad Černý na tahu



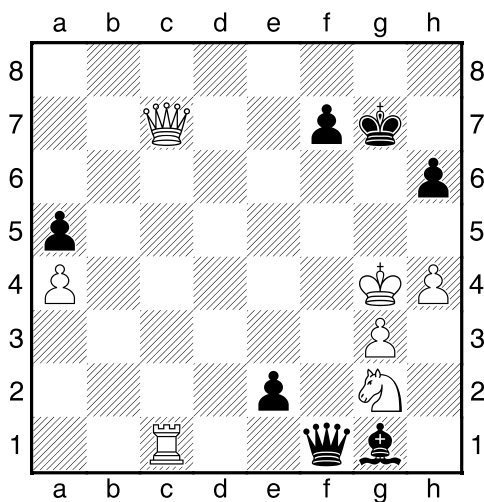
3. příklad Bílý na tahu



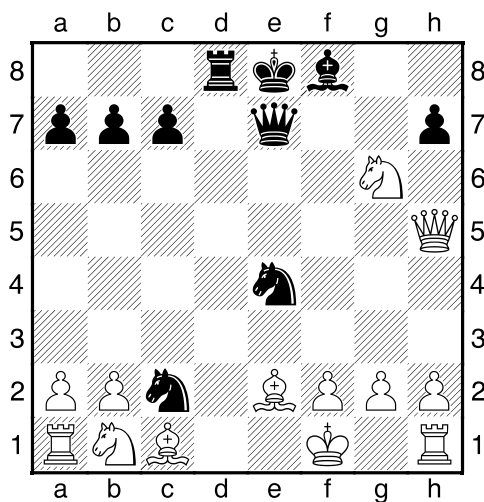
4. příklad Bílý na tahu



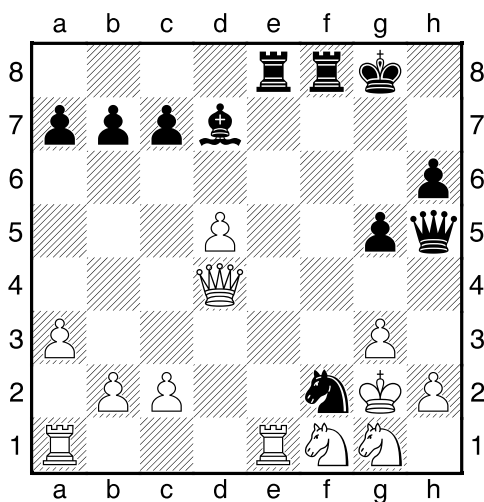
Černý na tahu



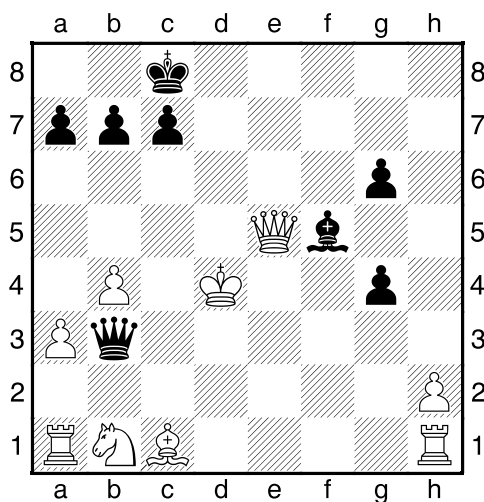
Černý na tahu



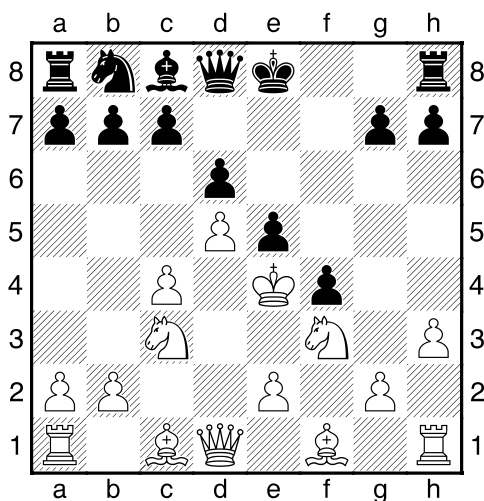
Černý na tahu



Černý na tahu



Černý na tahu



Černý na tahu

