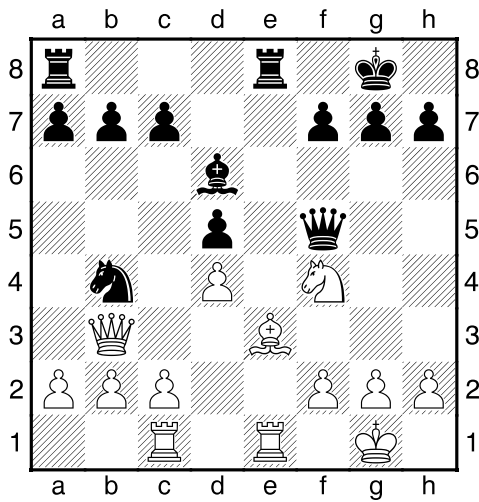


**HRADIŠTĚ A, DÚ35a, 16.05.2022,**  
**Taktika a koncovky**

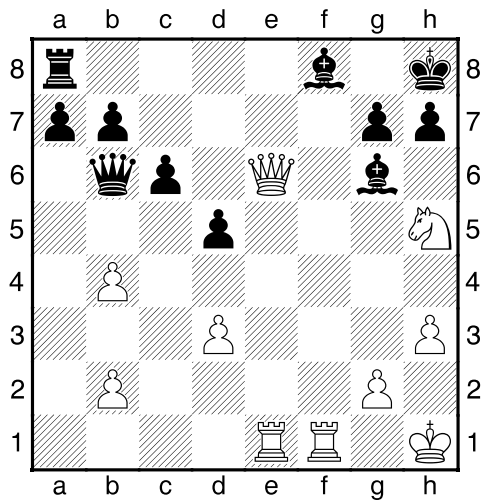
první strana ze tří

1.příklad Černý na tahu (pš 5/15)



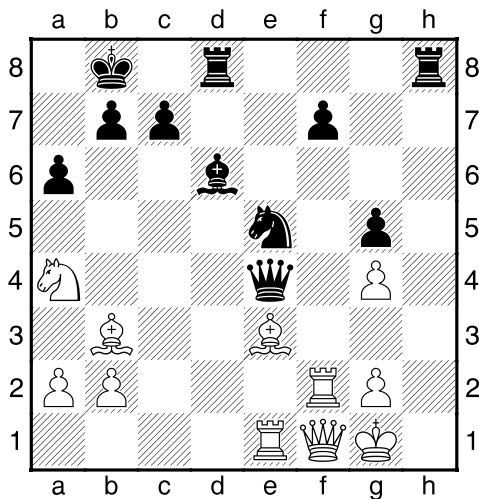
Jak v této pozici pokračoval  
černými hrající Alexandr Aljechin?

2.příklad Bílý na tahu (pš 6/311)



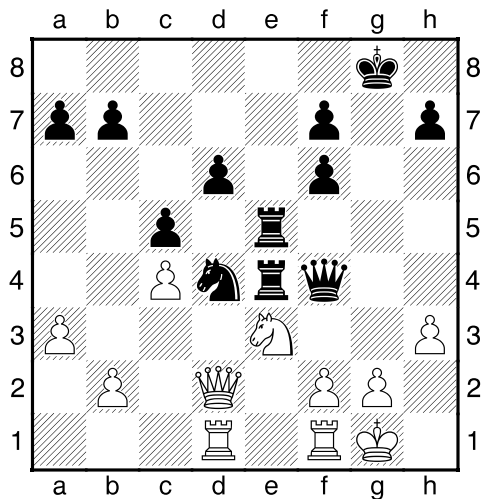
?

3.příklad Černý na tahu (pš 1/167)



?

4.příklad Bílý na tahu (pš x240)

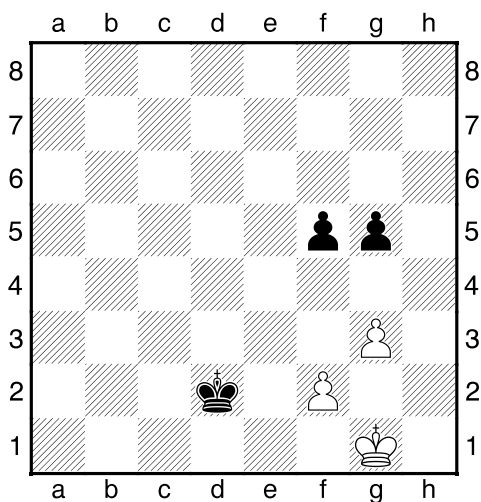


Bílý zahrál 1.Jg4. Jak pokračoval černý?

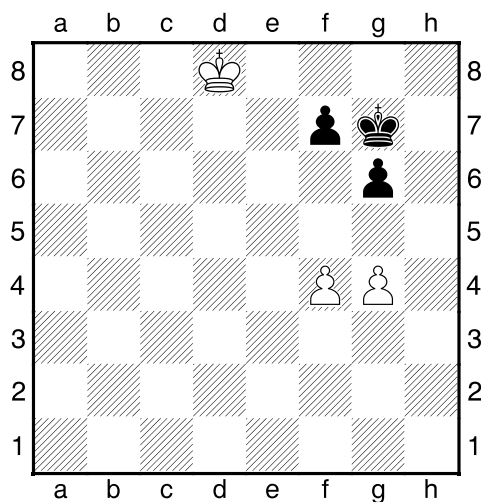
**druhá strana ze tří**



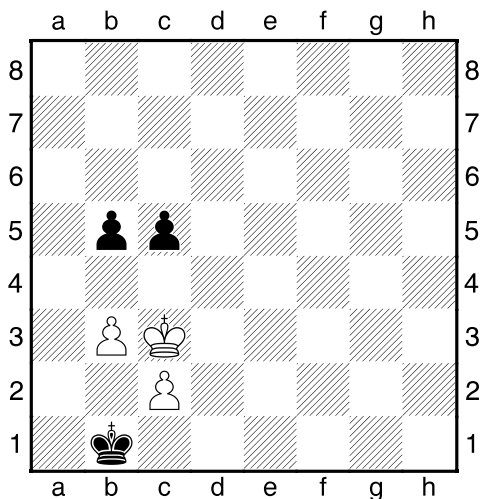
1.příklad Černý na tahu



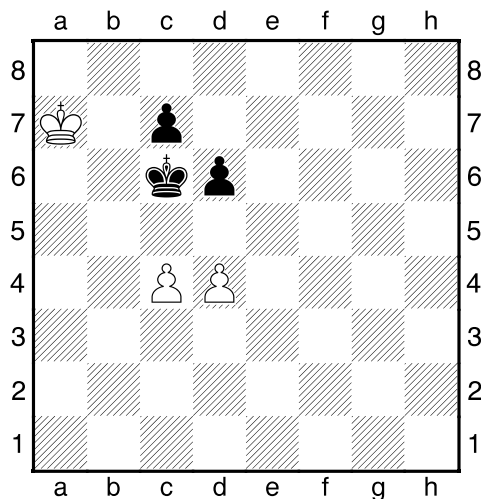
2.příklad Černý na tahu



3.příklad Bílý na tahu

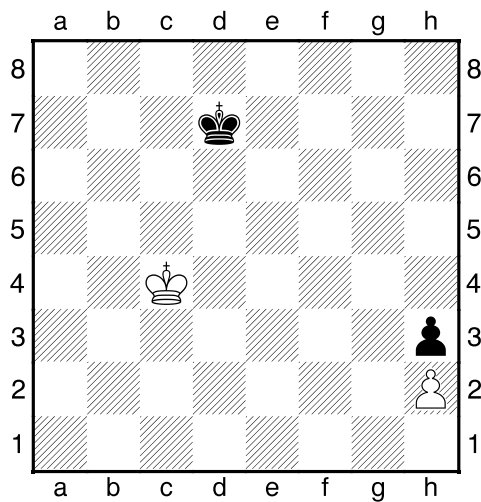


4.příklad Bílý na tahu

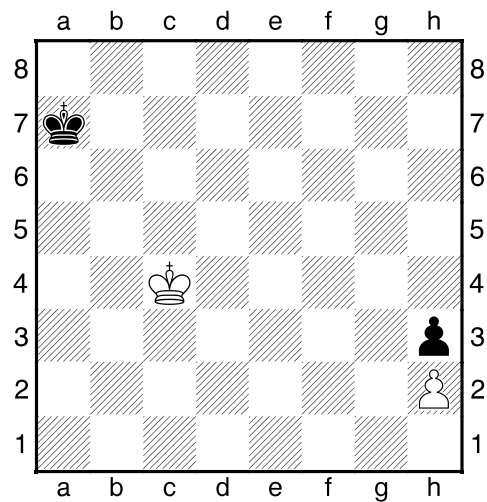




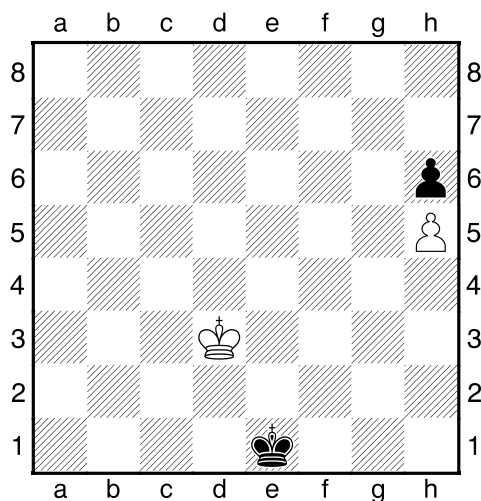
1.příklad Bílý na tahu



2.příklad Bílý na tahu



3.příklad Černý na tahu



4.příklad Černý na tahu

