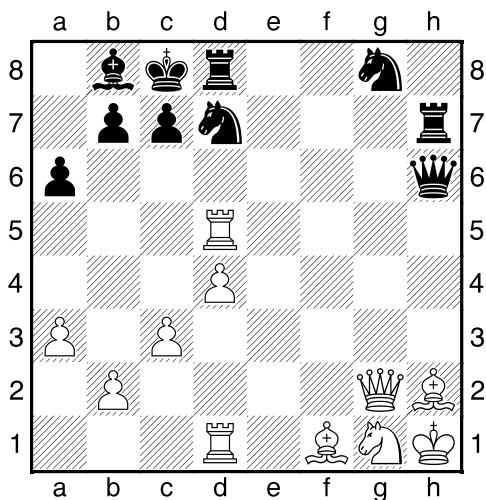


HRADIŠTĚ B, DÚ09a, 01.11.2021,
Taktika a koncovky

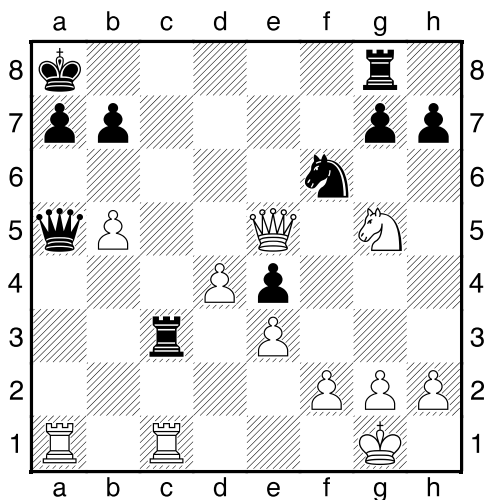
první strana ze tří

1.příklad Černý na tahu (pš x276)



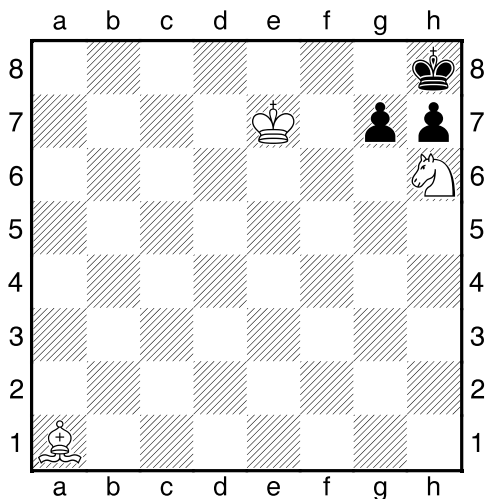
Černý zahrál 1...c6. Jak odpověděl bílý?

2.příklad Černý na tahu (pš 3/10)



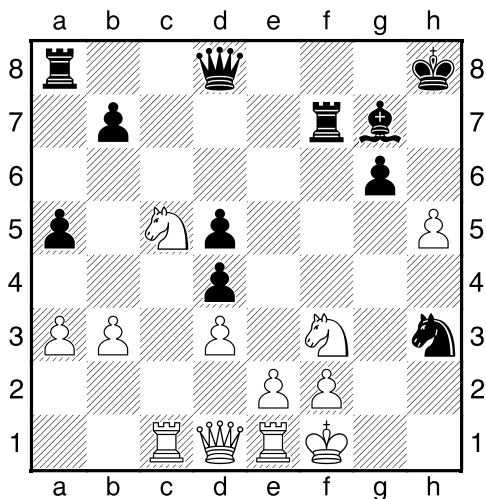
?

3.příklad Bílý na tahu (pš x098)



?

4.příklad Černý na tahu (pš x230)



?

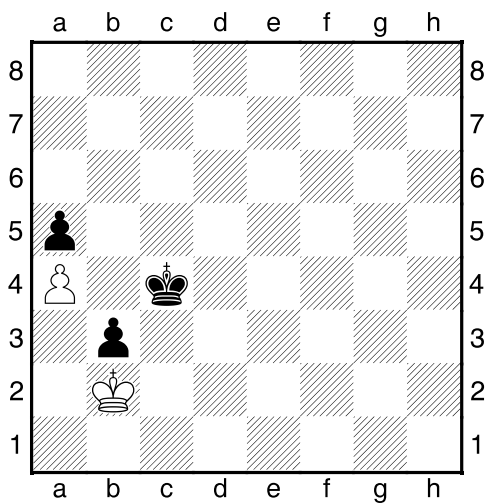
HRADIŠTĚ B, DÚ09a, 01.11.2021,
Taktika a koncovky
(ŠK Biolek 011,3)

!!! Pod každý diagram napište první tah a jak partie dopadne !!!

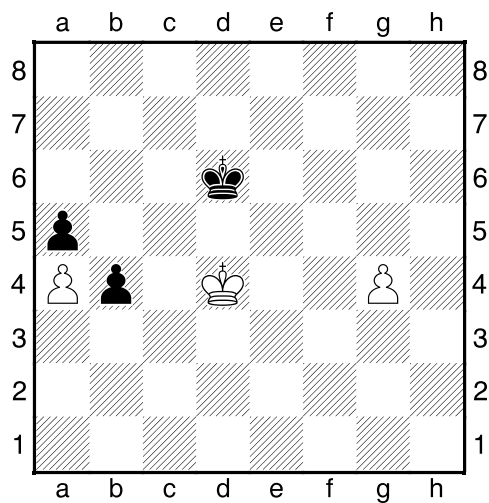
druhá strana ze tří



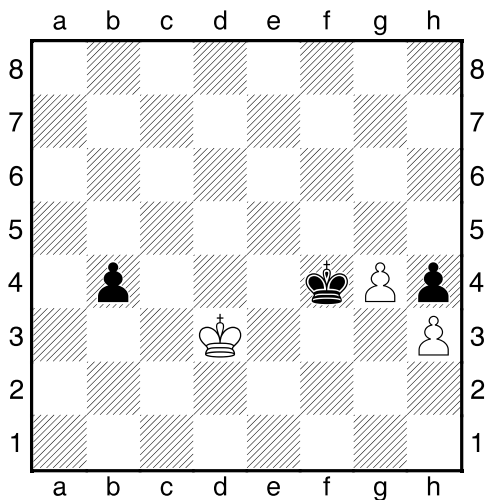
1.příklad Bílý na tahu



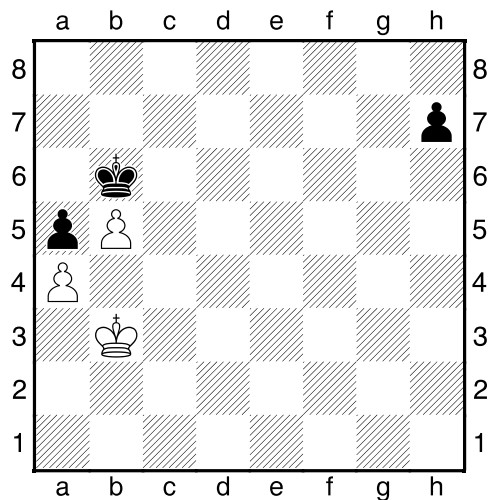
2.příklad Bílý na tahu



3.příklad Bílý na tahu



4.příklad Černý na tahu



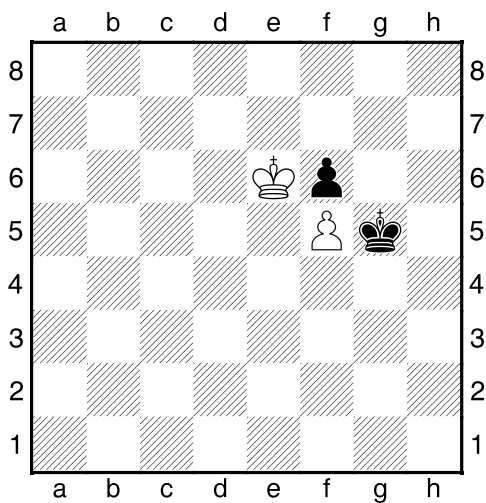
HRADIŠTĚ B, DÚ09a, 01.11.2021,
Taktika a koncovky
(Biolek 008,4)

!!! Pod každý diagram napište první tah a jak partie dopadne !!!

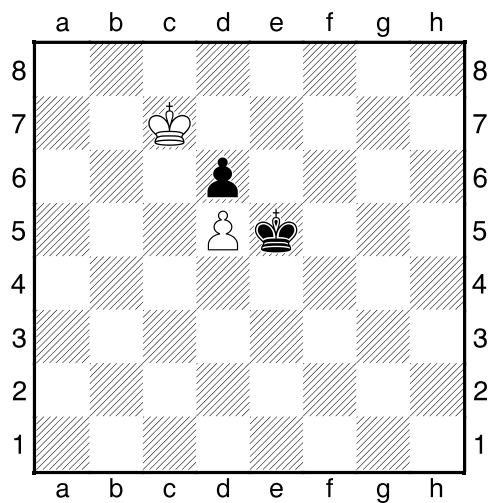
třetí strana ze tří



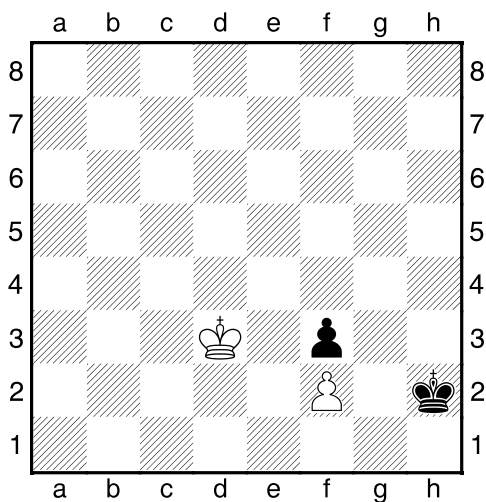
1.příklad Černý na tahu



2.příklad Bílý na tahu



3.příklad Černý na tahu



4.příklad Bílý na tahu

