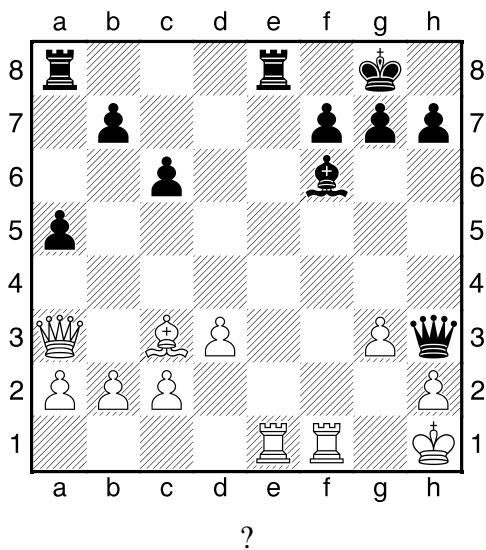
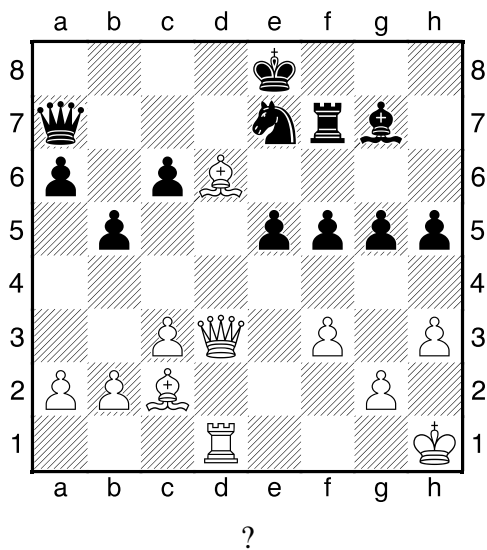


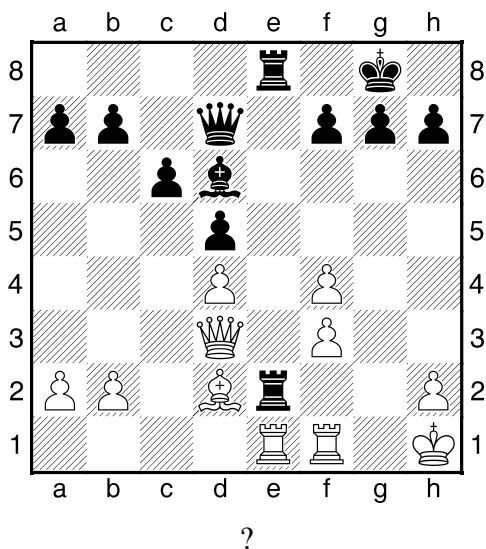
1.příklad Černý na tahu (pš 4/47)



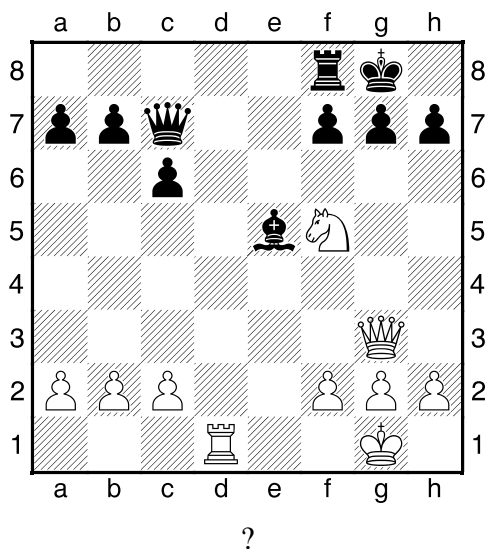
2.příklad Bílý na tahu (pš x005)



3.příklad Černý na tahu (pš 5/47)



4.příklad Bílý na tahu (pš 3/12)



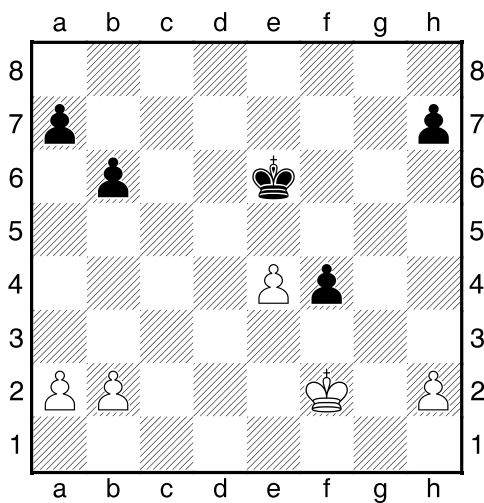
HRADIŠTĚ B, DÚ34a, 09.05.2022,
Taktika a koncovky
(ŠK Biolek 018,4)

!!! Pod každý diagram napište první tah a jak partie dopadne !!!

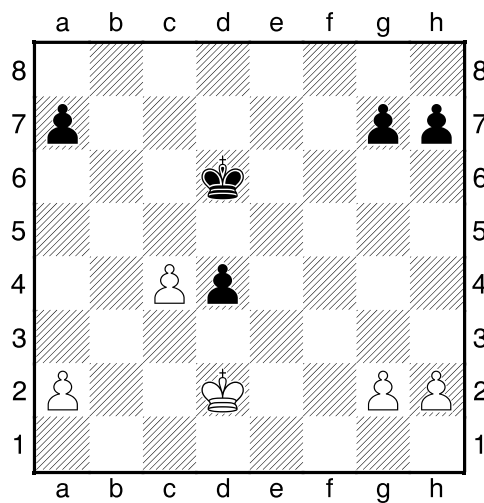
druhá strana ze tří



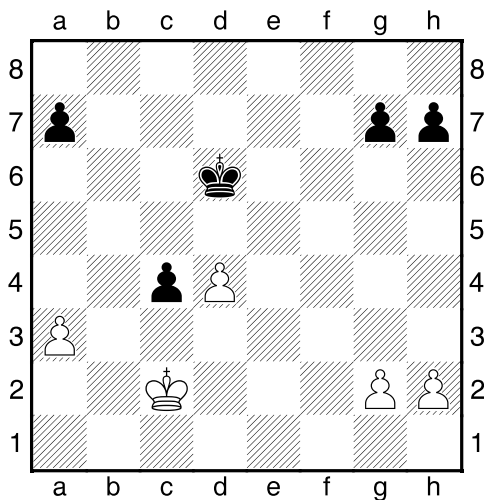
1.příklad Bílý na tahu



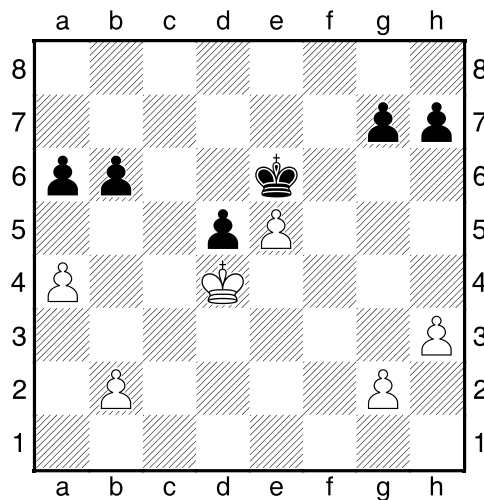
2.příklad Černý na tahu



3.příklad Bílý na tahu



4.příklad Bílý na tahu

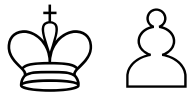


HRADIŠTĚ B, DÚ34a, 09.05.2022,

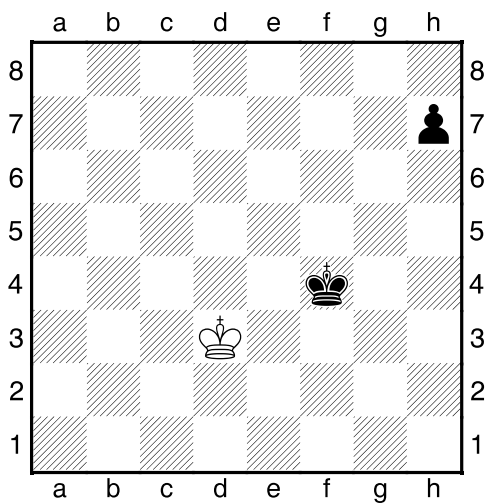
Taktika a koncovky

(Biolk 007,4x)

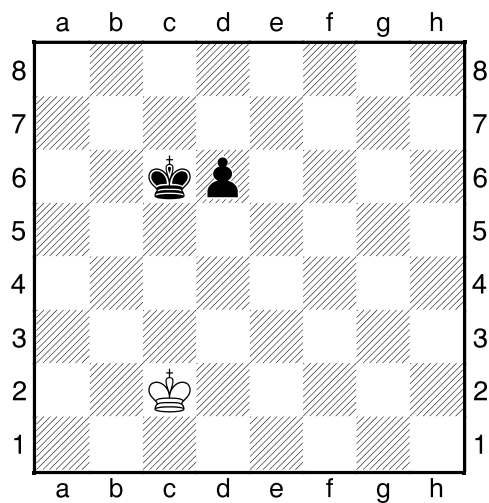
!!! Pod každý diagram napište první tah a jak partie dopadne !!!
(navíc můžete v diagramech označit KP)
třetí strana ze tří



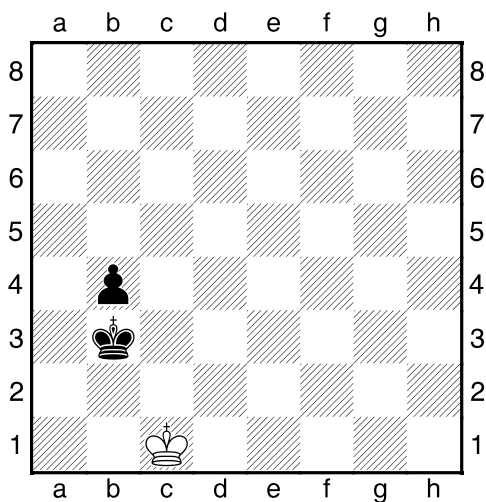
1.příklad Černý na tahu



2.příklad Bílý na tahu



3.příklad Bílý na tahu



4.příklad Černý na tahu

