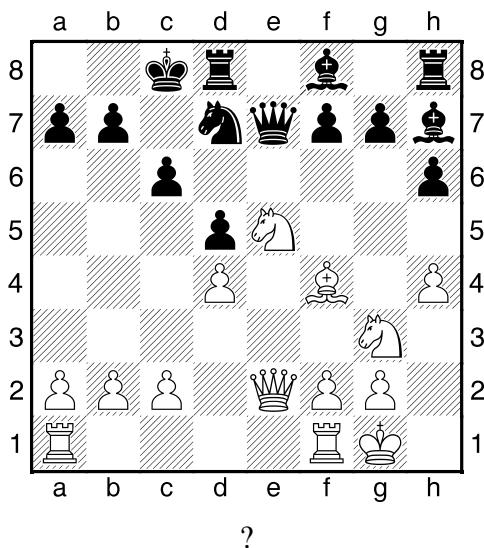
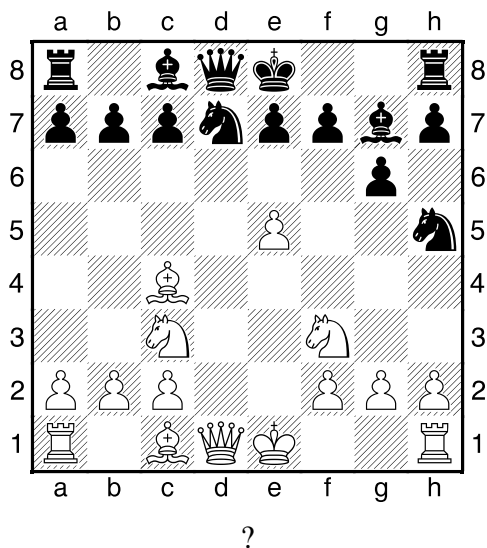


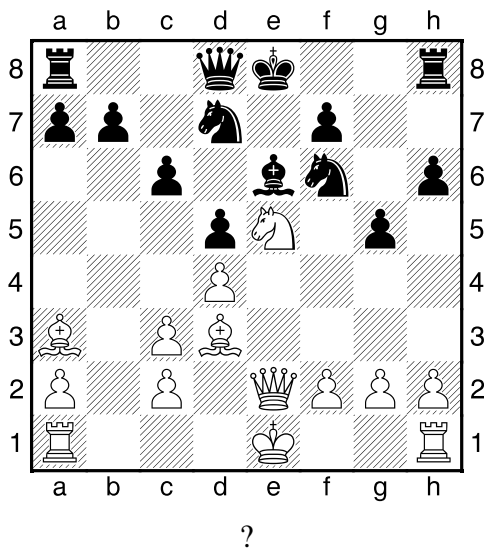
1.příklad Bílý na tahu (pš x313)



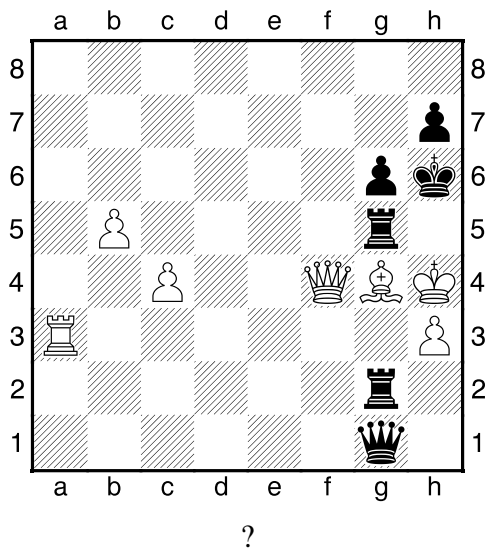
2.příklad Bílý na tahu (pš 2/279)



3.příklad Bílý na tahu (pš 2/192)



4.příklad Černý na tahu (pš 3/90)



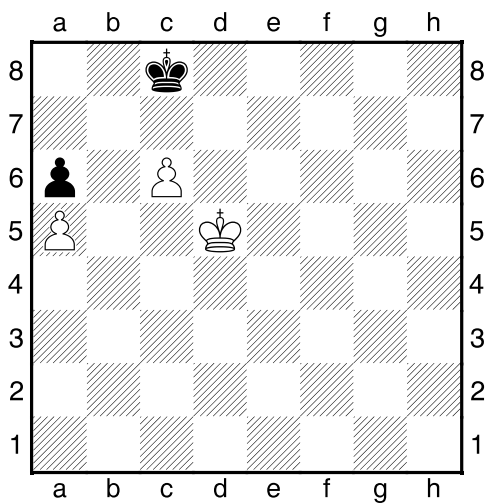
**HRADIŠTĚ B, DÚ21a, 07.02.2022,**  
**Taktika a koncovky**  
(ŠK Biolek 010,3)

**!!! Pod každý diagram napište první tah a jak partie dopadne !!!**

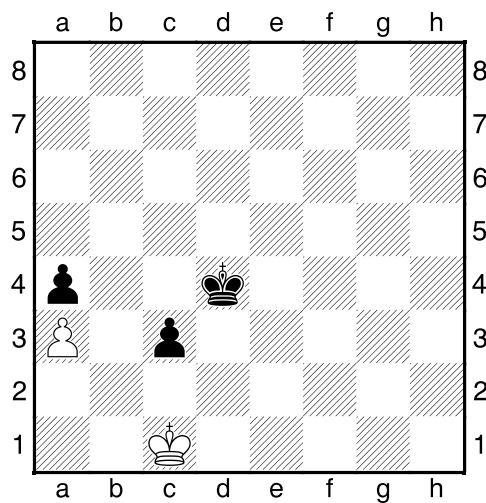
**druhá strana ze tří**



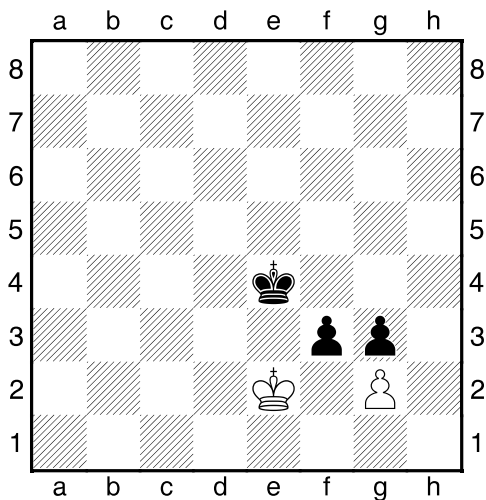
1.příklad Černý na tahu



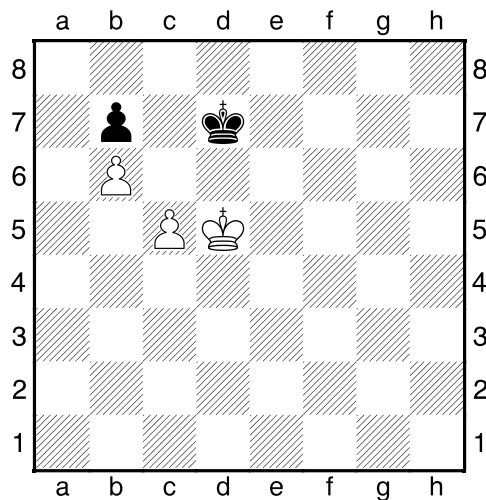
2.příklad Černý na tahu



3.příklad Bílý na tahu



4.příklad Bílý na tahu



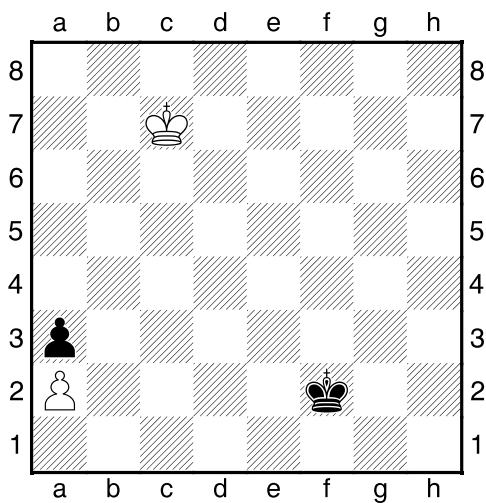
**HRADIŠTĚ B, DÚ21a, 07.02.2022,**  
**Taktika a koncovky**  
(ŠK Biolek 009,1)

**!!! Pod každý diagram napište první tah a jak partie dopadne !!!**

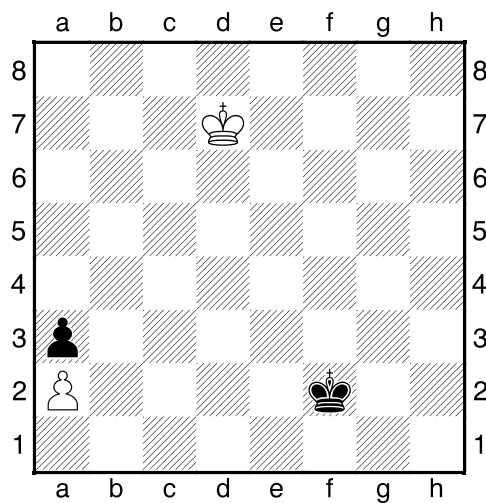
**třetí strana ze tří**



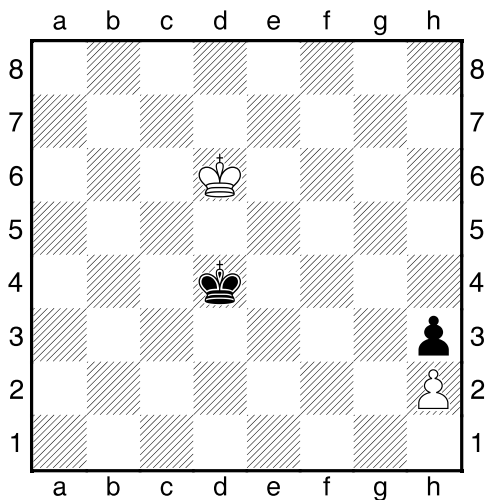
1.příklad Černý na tahu



2.příklad Černý na tahu



3.příklad Bílý na tahu



4.příklad Bílý na tahu

