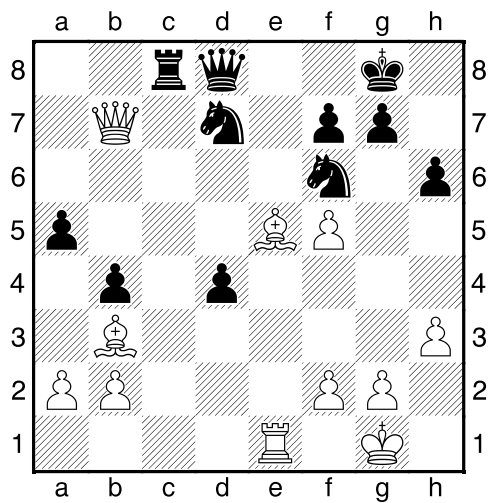
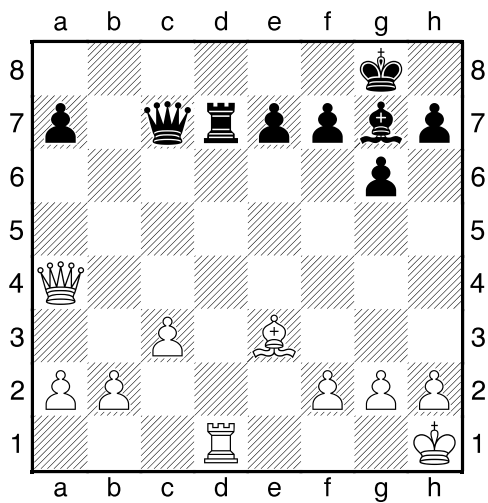


1. příklad Černý na tahu (pš x135)

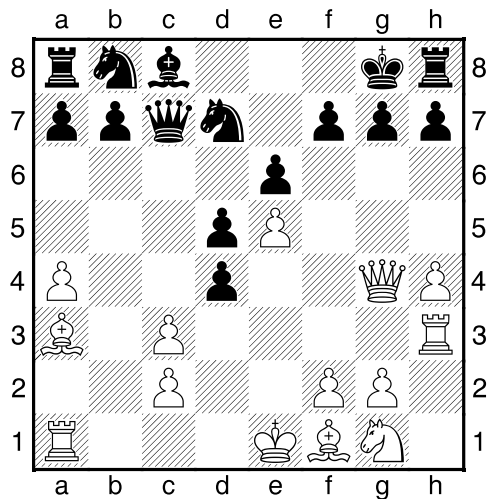


2. příklad Černý na tahu (pš x202)

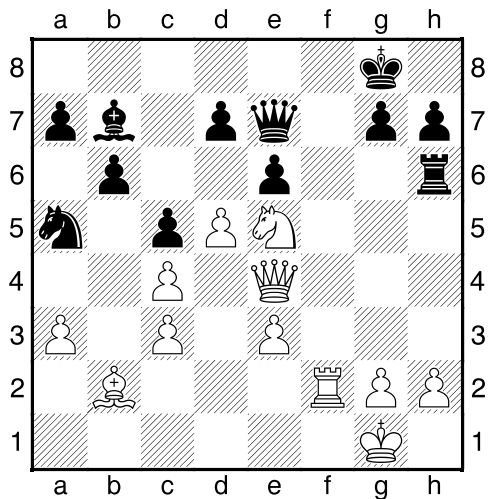


Černý zahrál 1...Dc6. Jak odpověděl bílý?

3. příklad Bílý na tahu (pš x438)

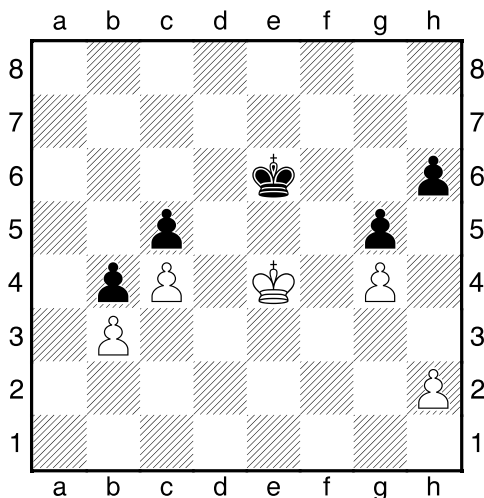


4. příklad Černý na tahu (pš 2/164)



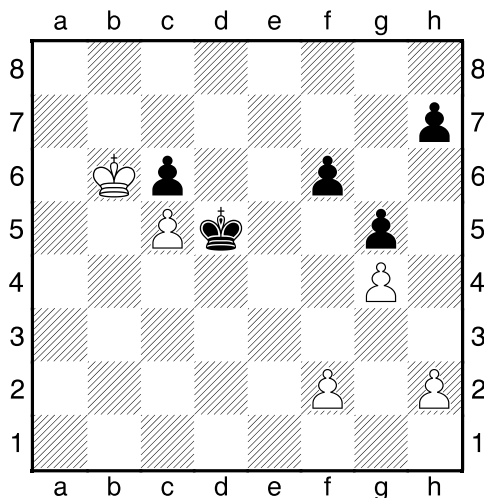
Černý zahrál 1...exd5. Jak pokračoval bílý?

Bílý na tahu



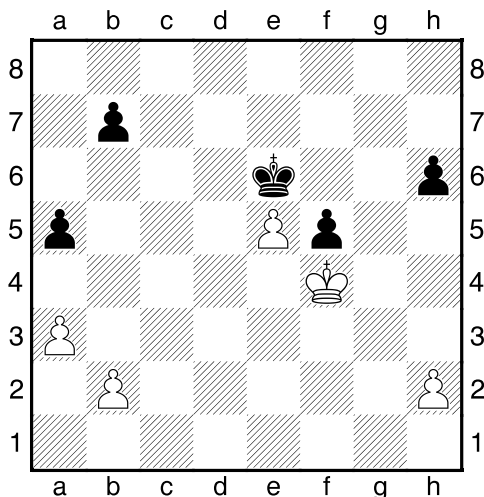
Co byste zahráli a jak partie dopadne?

Bílý na tahu



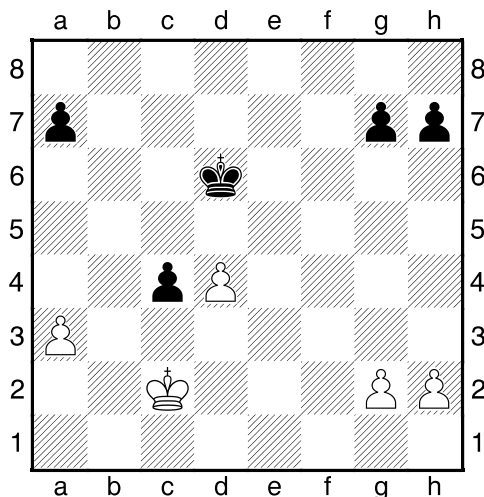
Co byste zahráli a jak partie dopadne?

Bílý na tahu



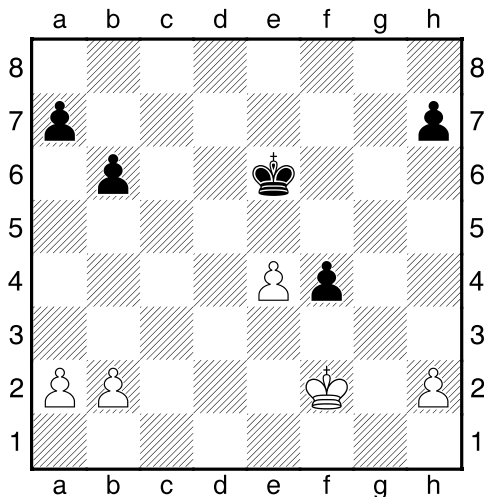
Co byste zahráli a jak partie dopadne?

Bílý na tahu



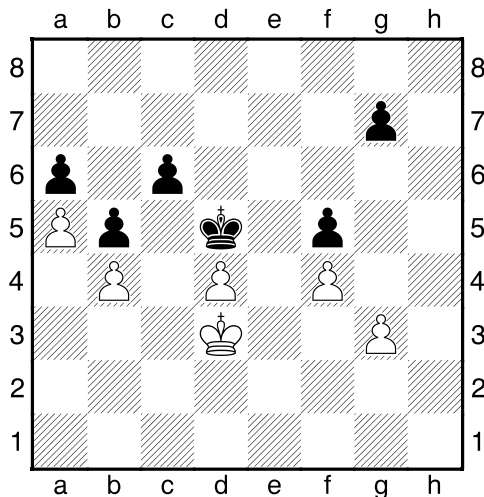
Co byste zahráli a jak partie dopadne?

Bílý na tahu



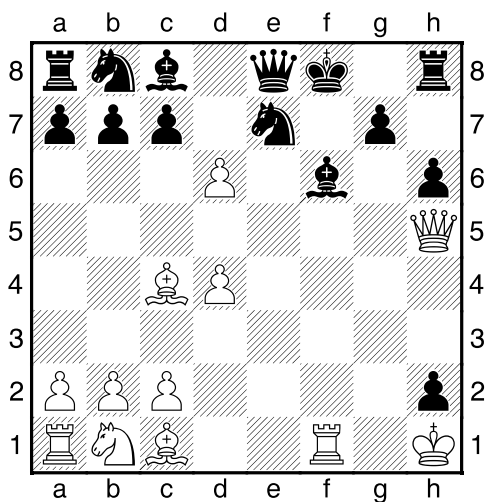
Co byste zahráli a jak partie dopadne?

Černý na tahu

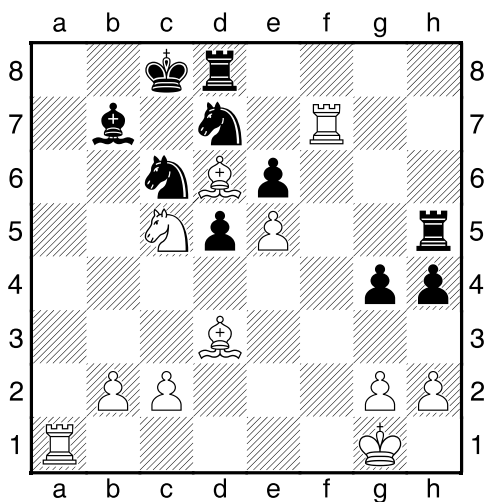


Co byste zahráli a jak partie dopadne?

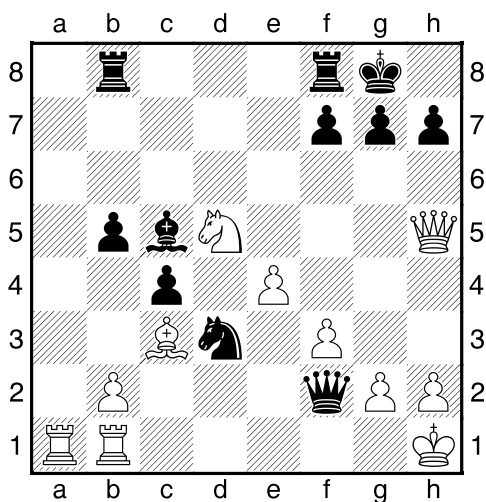
Bílý na tahu



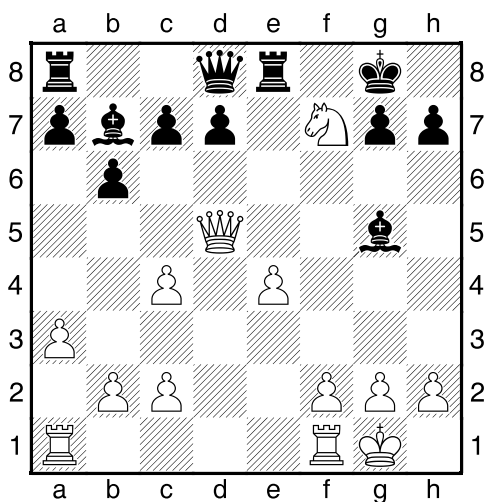
Bílý na tahu



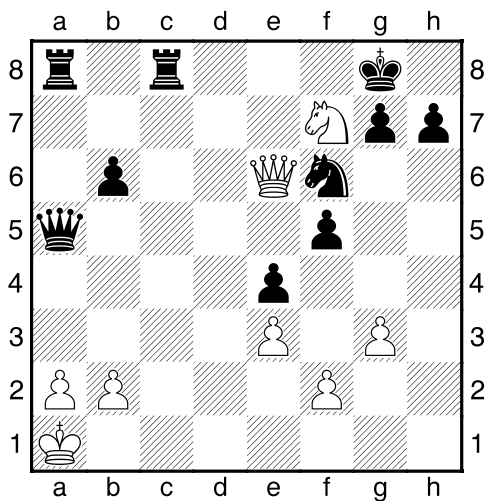
Bílý na tahu



Bílý na tahu



Bílý na tahu



Bílý na tahu

