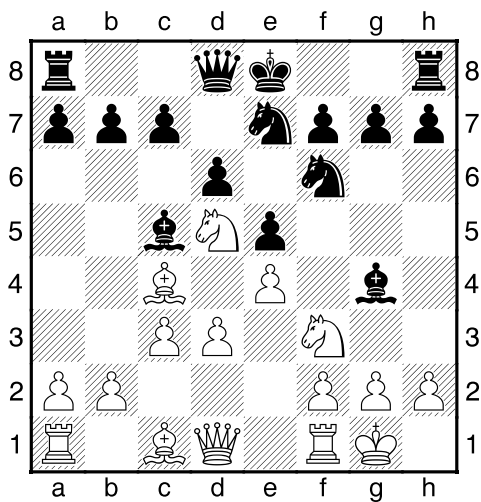
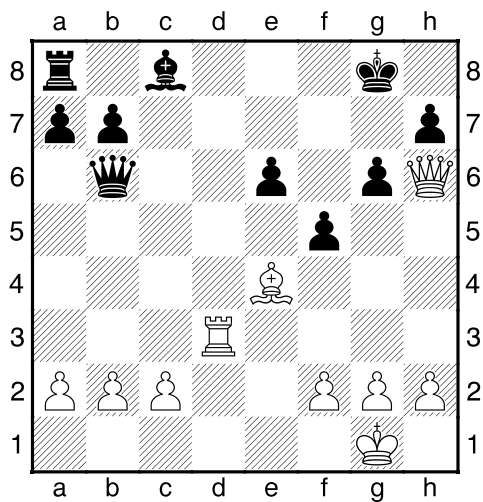


1.příklad Bílý na tahu (pš x423)



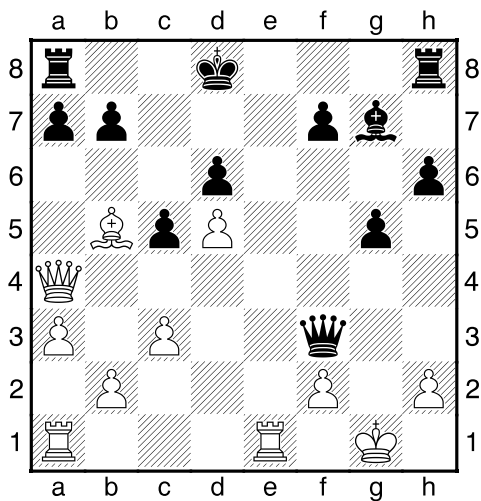
?

2.příklad Bílý na tahu (pš x130)



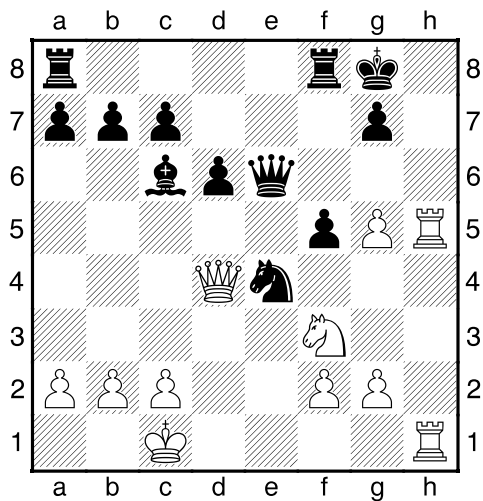
?

3.příklad Bílý na tahu (pš 1/239)



?

4.příklad Bílý na tahu (pš 1/113)

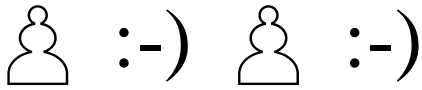


?

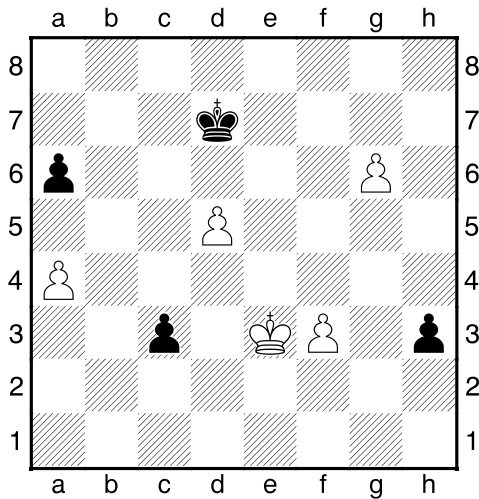
HRADIŠTĚ A, DÚ23a, 21.02.2022,
Taktika a koncovky
 (ŠK Biolek 013,1)

!!! Pod každý diagram napište první tah a jak partie dopadne !!!

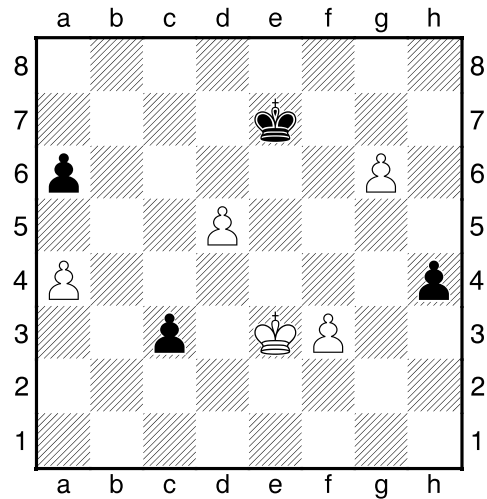
druhá strana ze tří



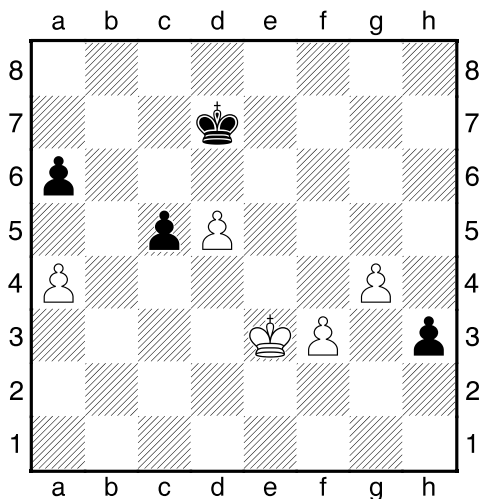
1.příklad Černý na tahu



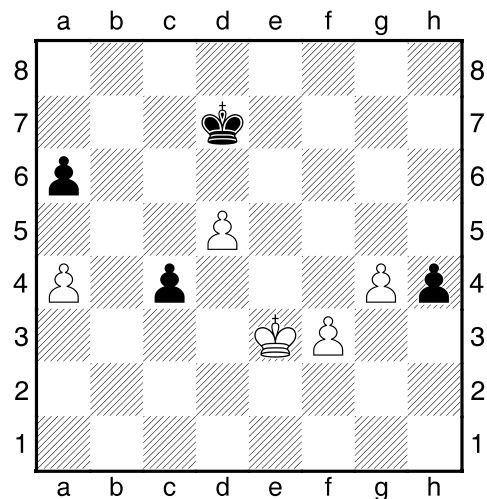
2.příklad Bílý na tahu



3.příklad Bílý na tahu



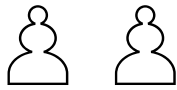
4.příklad Bílý na tahu



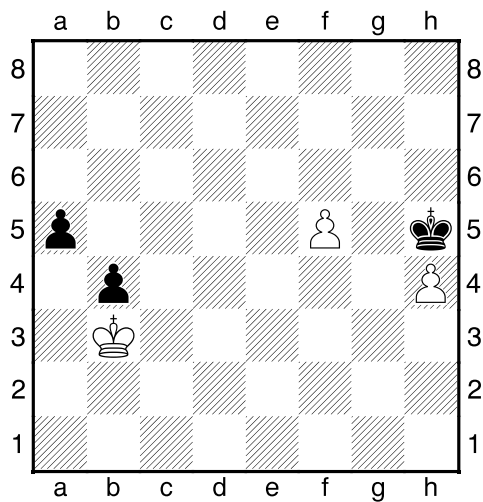
HRADIŠTĚ A, DÚ23a, 21.02.2022,
Taktika a koncovky
(ŠK Biolek 012,2)

!!! Pod každý diagram napište první tah a jak partie dopadne !!!

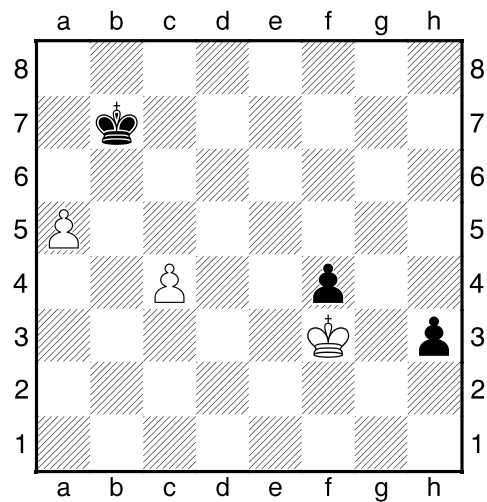
třetí strana ze tří



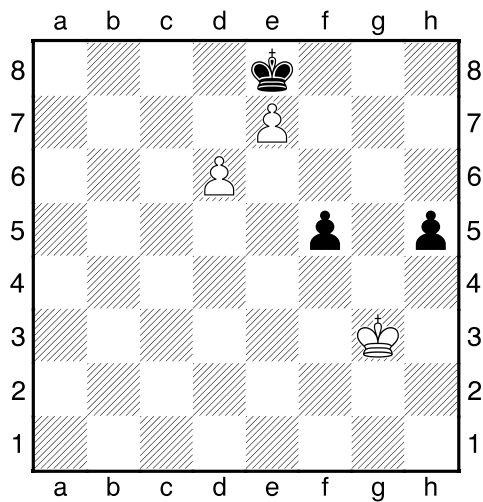
1.příklad Černý na tahu



2.příklad Bílý na tahu



3.příklad Bílý na tahu



4.příklad Bílý na tahu

