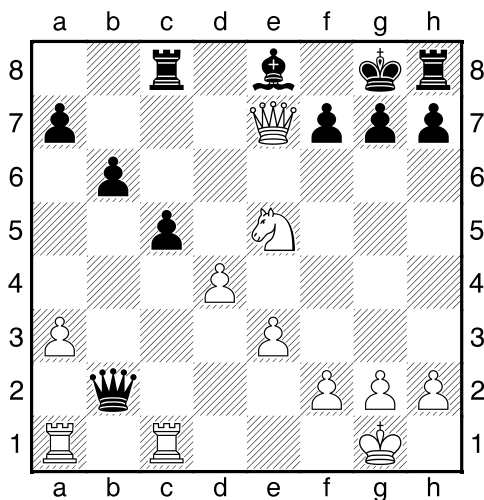
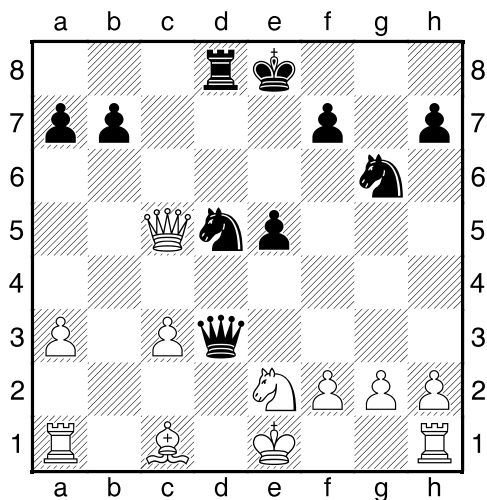


1.příklad Černý na tahu (pš x227)



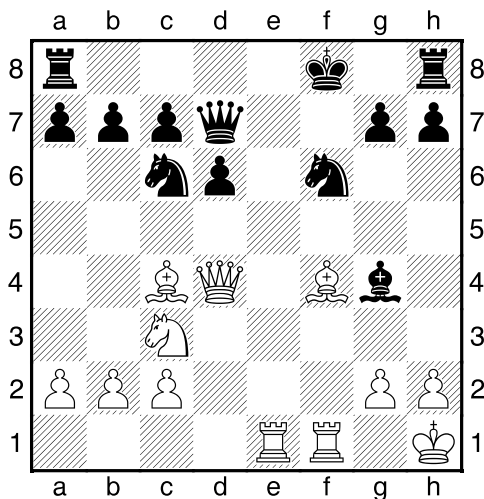
Černý zahrál 1...cxd4. Jak pokračoval bílý?

2.příklad Černý na tahu (pš x231)



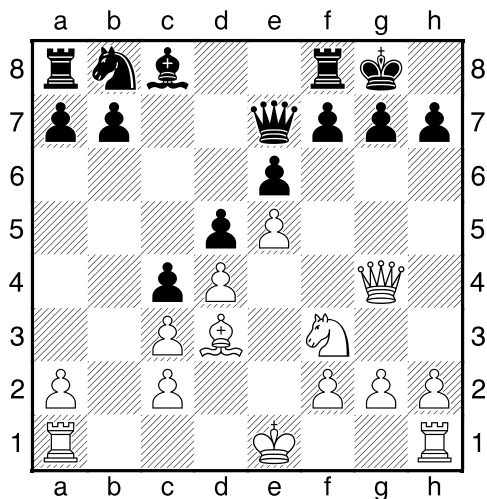
?

3.příklad Bílý na tahu (pš 3/311)



?

4.příklad Bílý na tahu (pš 2/273)



?

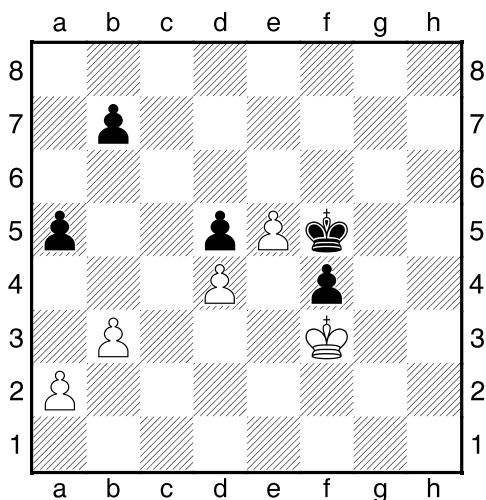
HRADIŠTĚ B, DÚ26a, 14.03.2022,
Taktika a koncovky
(ŠK Biolek 011,4)

!!! Pod každý diagram napište první tah a jak partie dopadne !!!

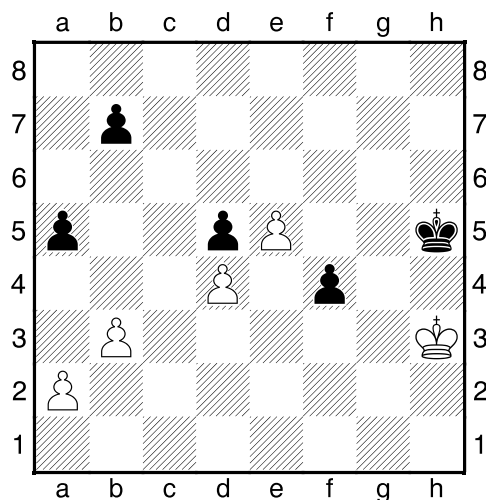
druhá strana ze tří



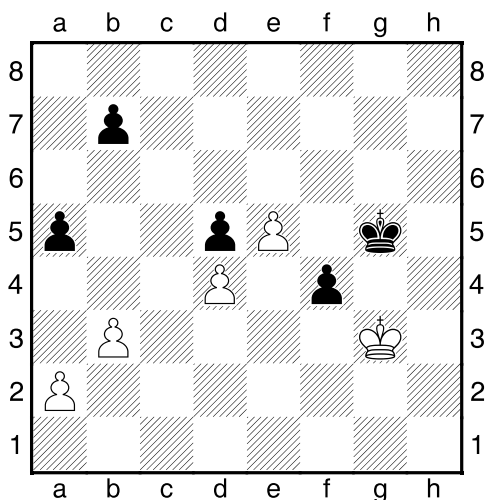
1.příklad Bílý na tahu



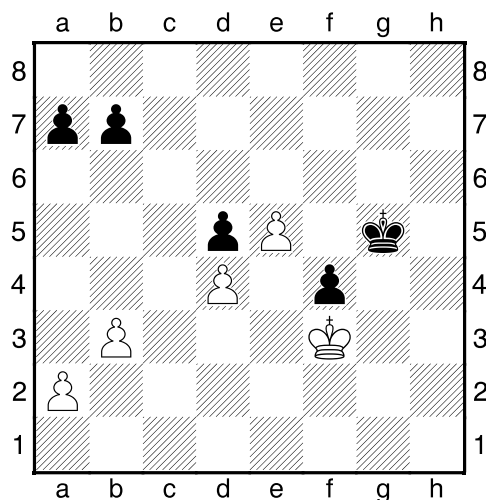
2.příklad Bílý na tahu



3.příklad Bílý na tahu



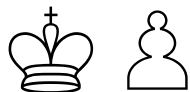
4.příklad Bílý na tahu



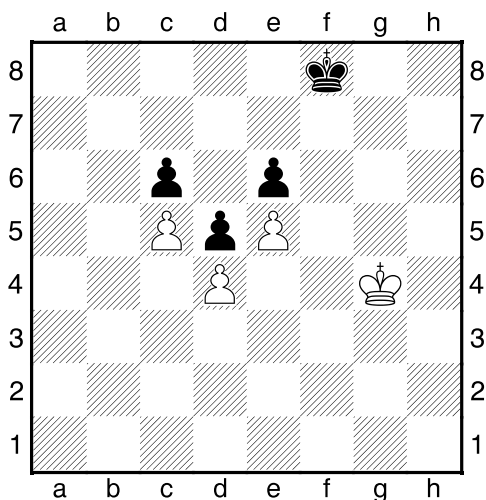
HRADIŠTĚ B, DÚ26a, 14.03.2022,
Taktika a koncovky
 (ŠK Biolek 007,y)

!!! Pod každý diagram napište první tah a jak partie dopadne !!!

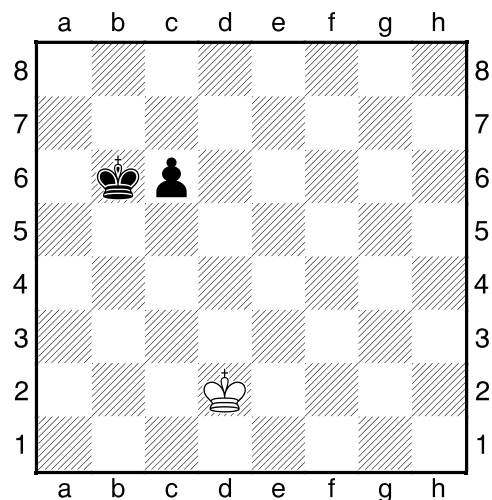
třetí strana ze tří



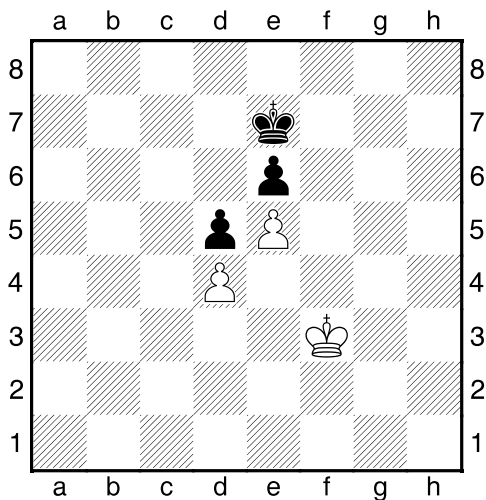
1.příklad Černý na tahu



2.příklad Černý na tahu



3.příklad Bílý na tahu



4.příklad Bílý na tahu

