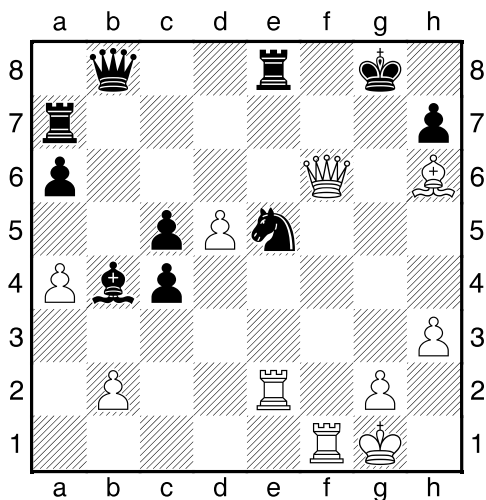
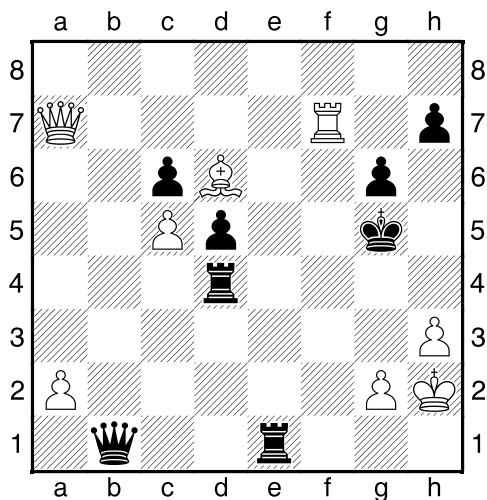


1.příklad Bílý na tahu (pš x173)



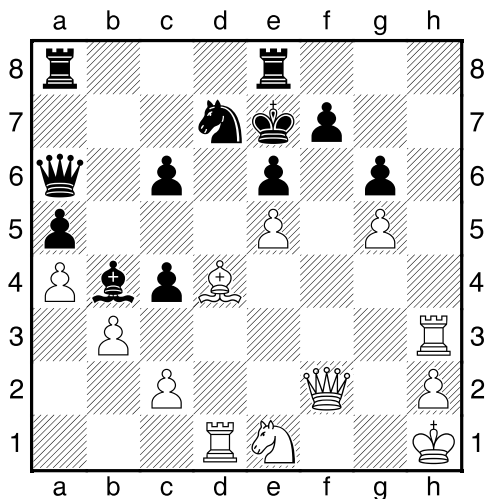
?

2.příklad Bílý na tahu (pš x387)



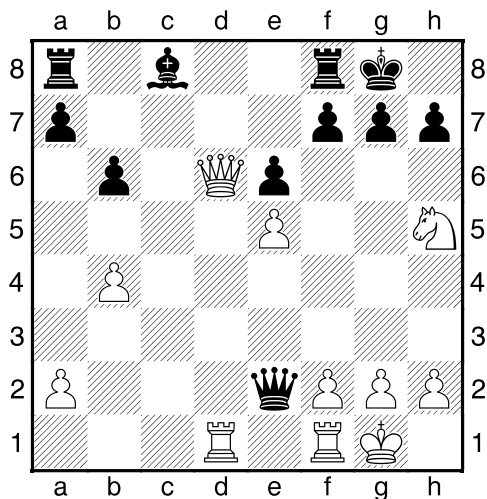
Partie pokračovala 1.Se7+ Kh6. Jak hrál bílý dál?

3.příklad Bílý na tahu (pš x027)



?

4.příklad Bílý na tahu (pš 3/20)



?

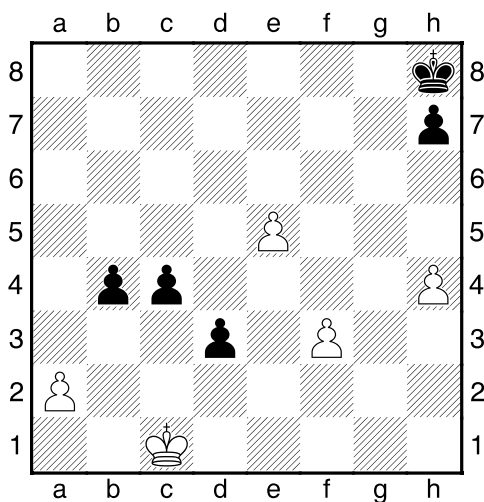
**Taktika a koncovky**

(ŠK Biolek 012,4)

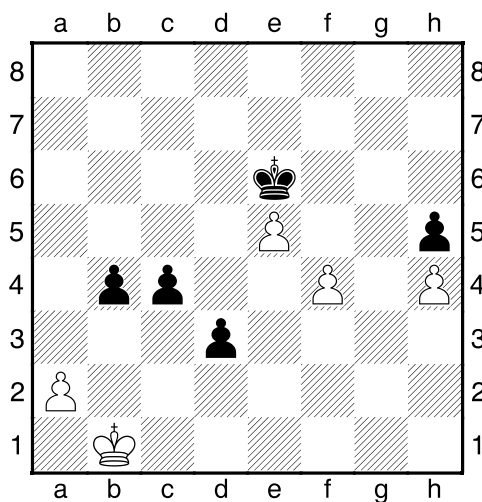
**!!! Pod každý diagram napište první tah a jak partie dopadne !!!**



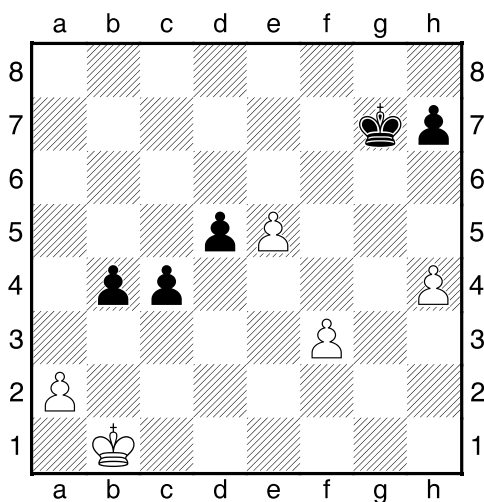
1. příklad Černý na tahu



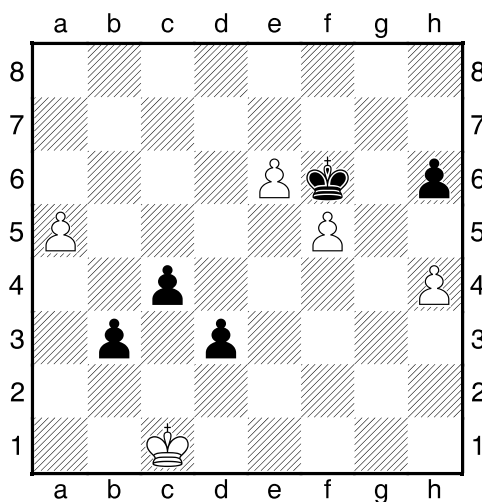
2. příklad Bílý na tahu



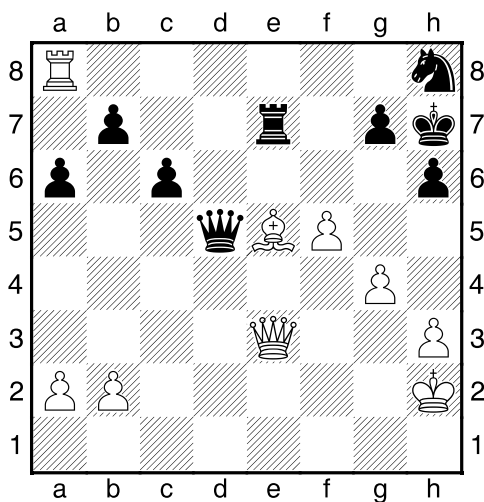
3. příklad Černý na tahu



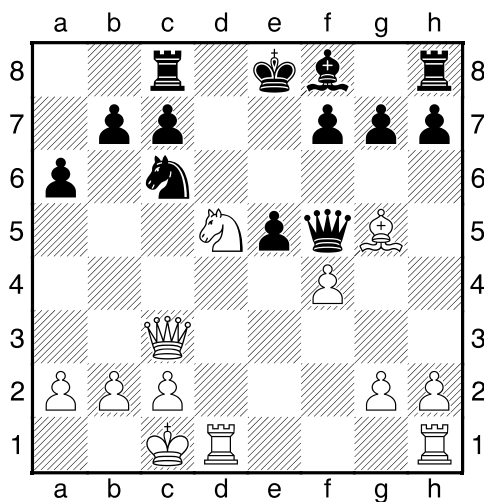
4. příklad Bílý na tahu



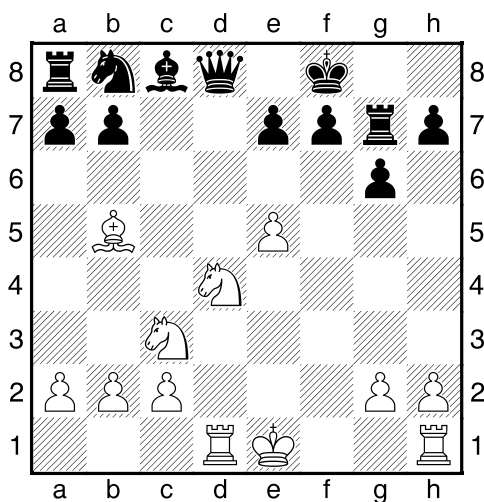
Bílý na tahu



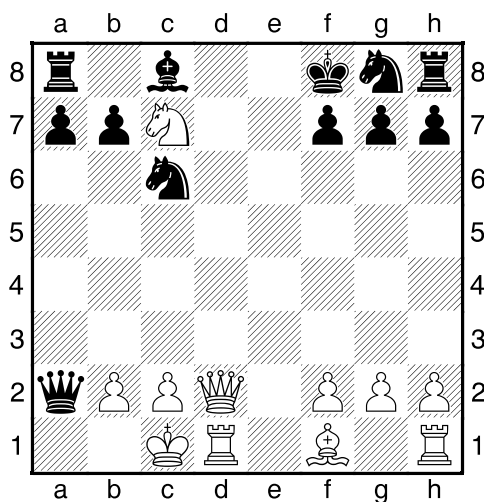
Bílý na tahu



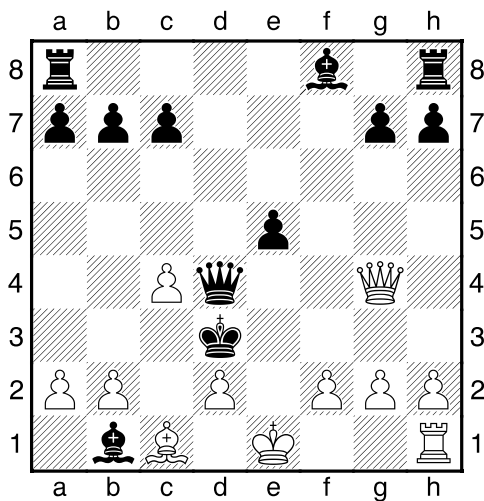
Bílý na tahu



Bílý na tahu



Bílý na tahu



Bílý na tahu

