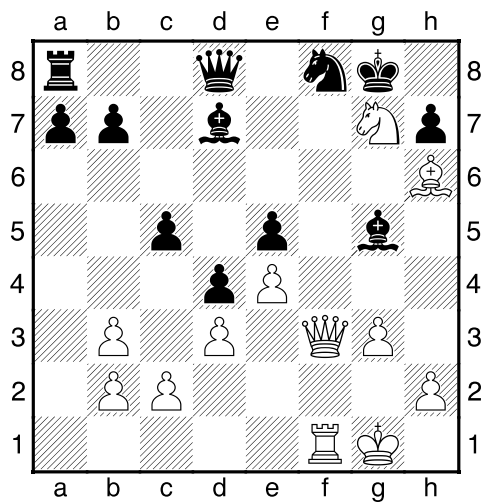
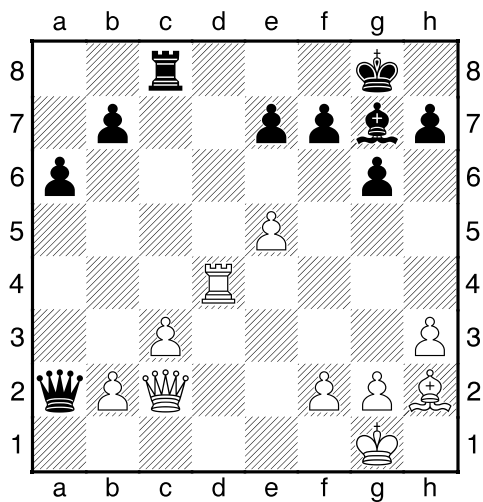


1.příklad Bílý na tahu (pš 4/166)



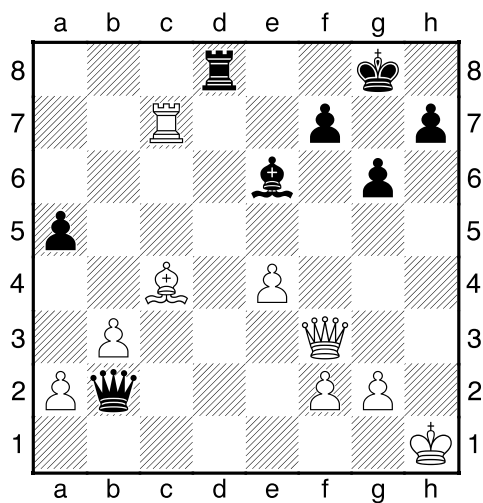
?

2.příklad Černý na tahu (pš 1/131)



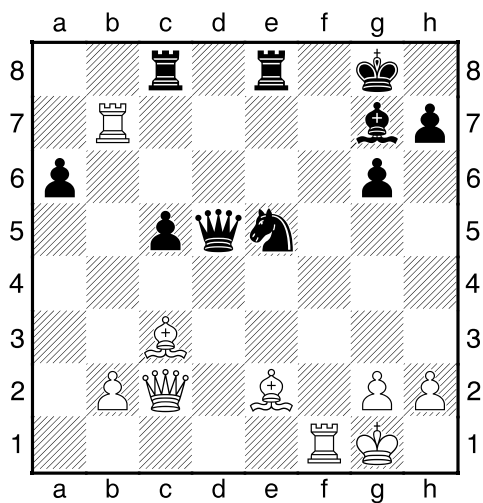
Černý zahrál 1...Vxc3. Jak pokračoval bílý?

3.příklad Černý na tahu (pš x063)



?

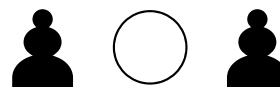
4.příklad Bílý na tahu (pš 2/135)



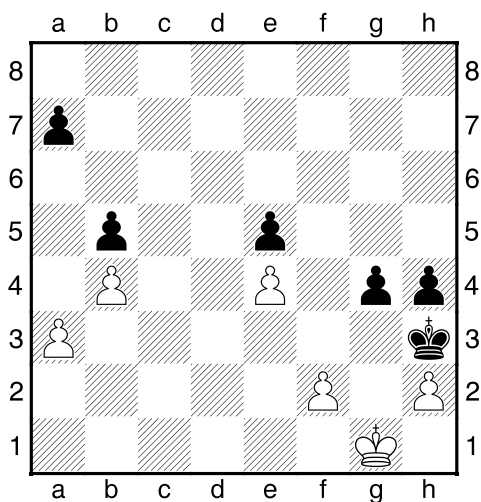
?

!!! Pod každý diagram napište první tah a jak partie dopadne !!!

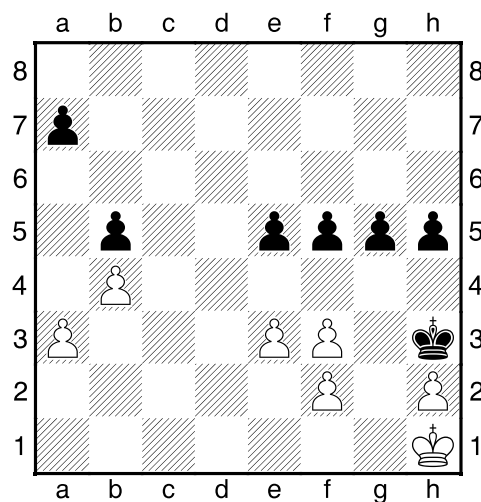
druhá strana ze tří



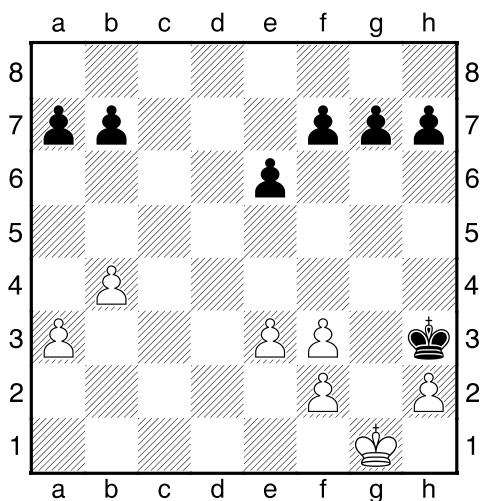
1.příklad Černý na tahu



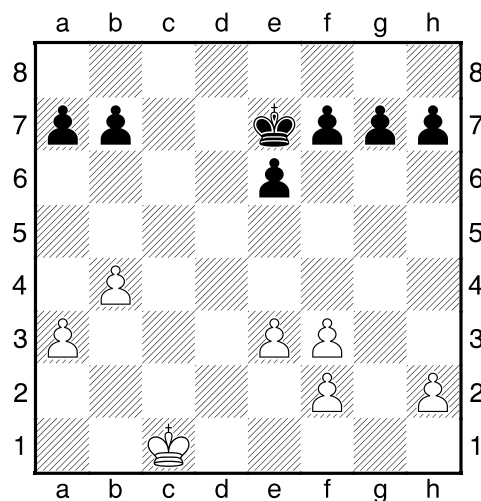
2.příklad Černý na tahu



3.příklad Černý na tahu



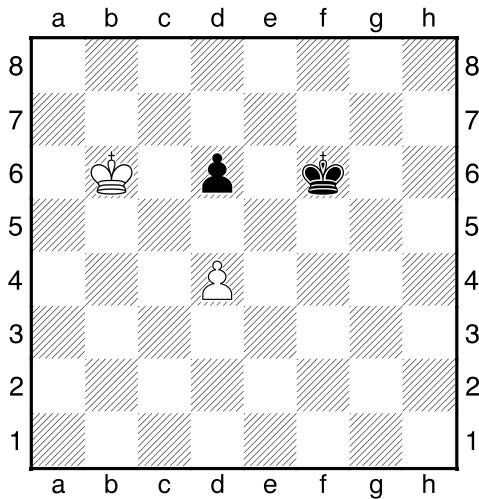
4.příklad Černý na tahu



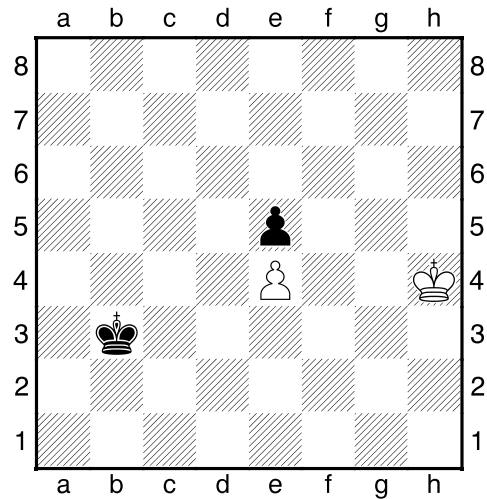
třetí strana ze tří



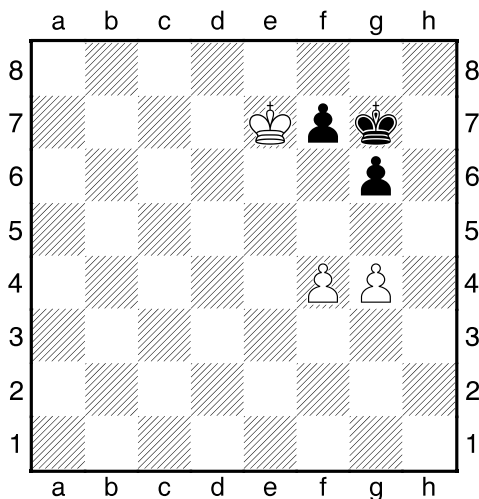
1.příklad Bílý na tahu



2.příklad Bílý na tahu



3.příklad Bílý na tahu



4.příklad Černý na tahu

