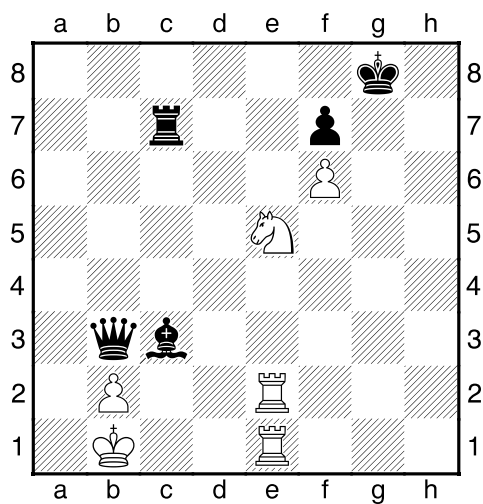
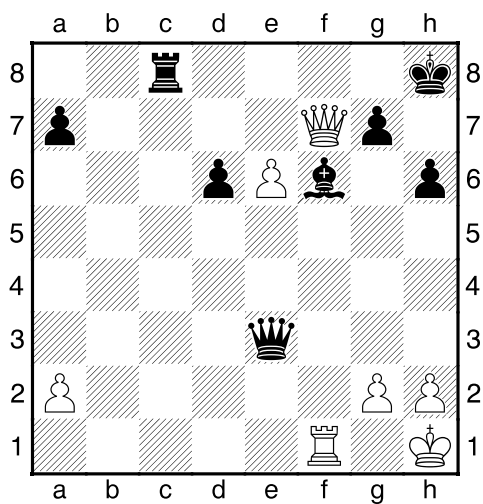


1.příklad Bílý na tahu (pš 3/21)



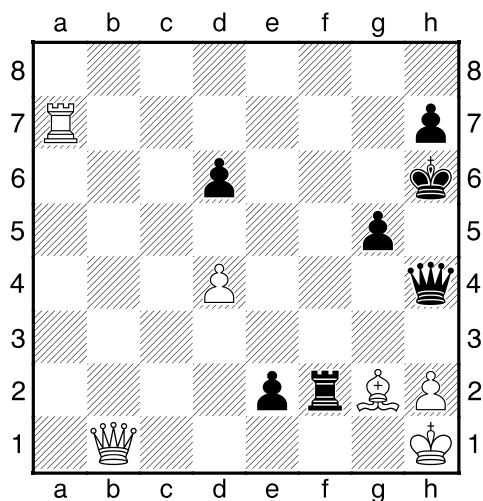
?

2.příklad Černý na tahu (pš 1/14)



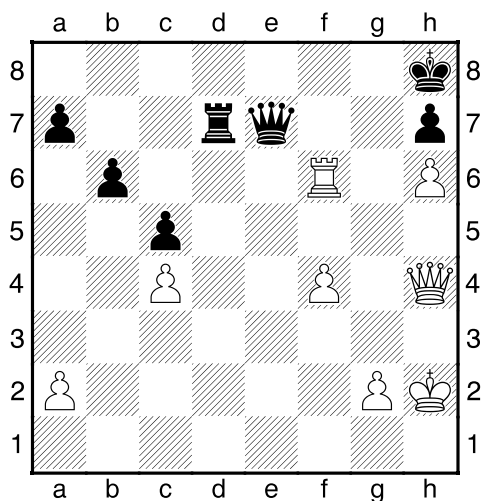
Bílý zahrál 1.Vxf6. Jak odpověděl černý?

3.příklad Černý na tahu (pš x070)



?

4.příklad Bílý na tahu (pš x033)



?

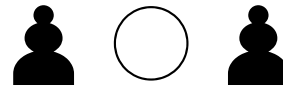
HRADIŠTĚ A, DÚ27a, 21.03.2022,

Taktika a koncovky

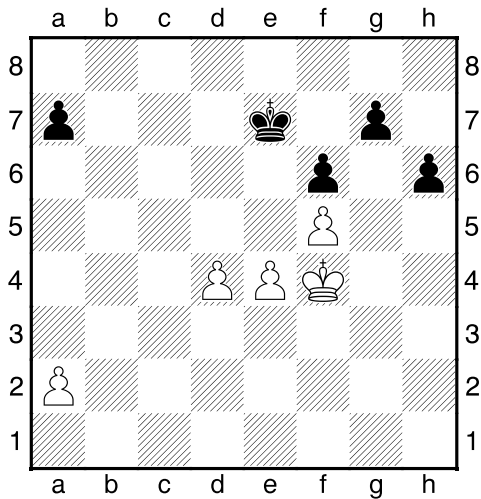
(ŠK Biolek 014,1)

!!! Pod každý diagram napište první tah a jak partie dopadne !!!

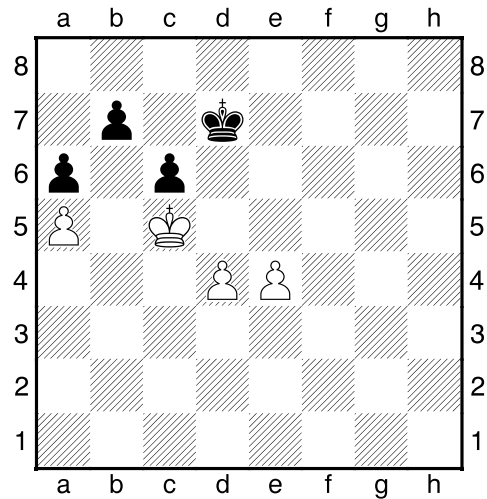
druhá strana ze tří



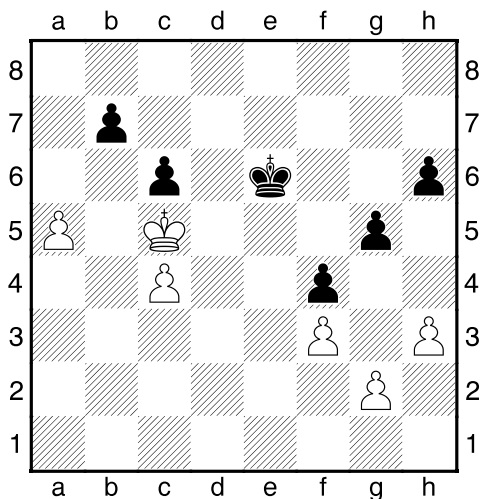
1.příklad Bílý na tahu



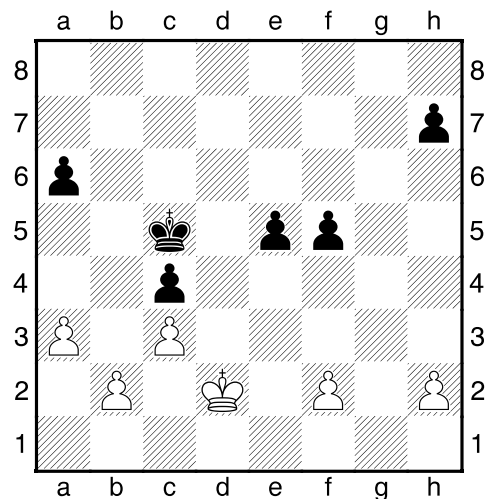
2.příklad Bílý na tahu

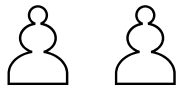


3.příklad Černý na tahu

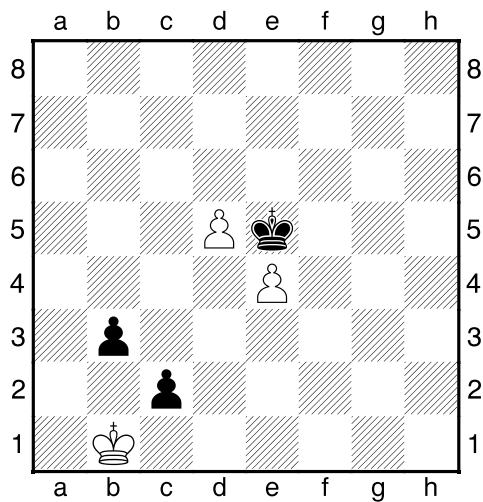


4.příklad Černý na tahu

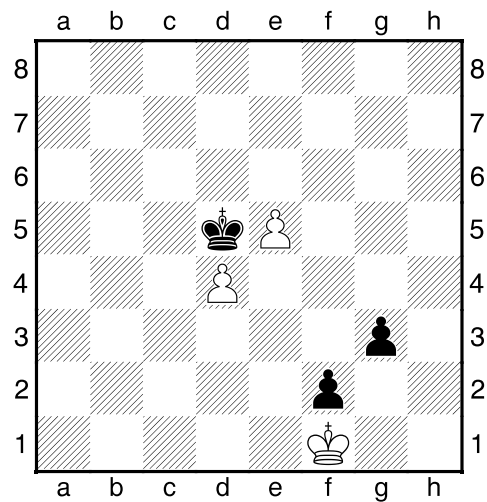




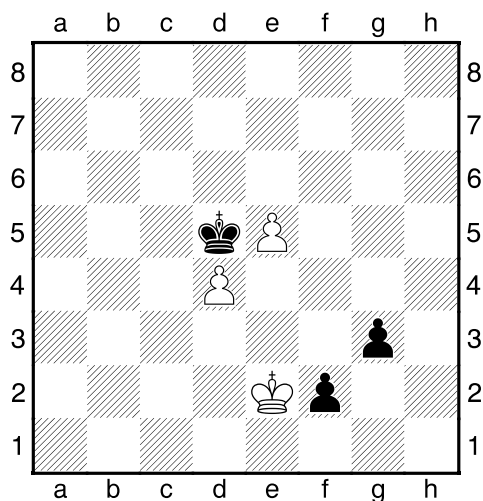
1.příklad Bílý na tahu



2.příklad Černý na tahu



3.příklad Černý na tahu



4.příklad Bílý na tahu

