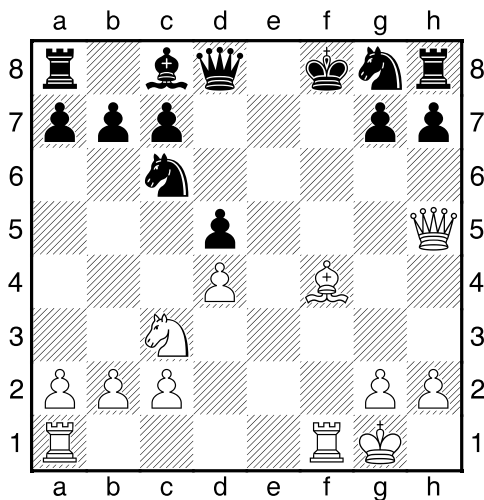
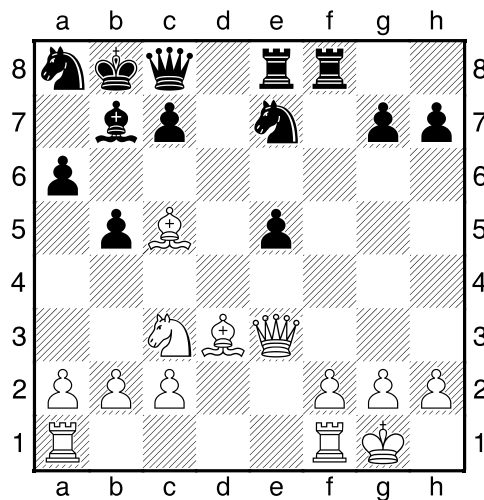


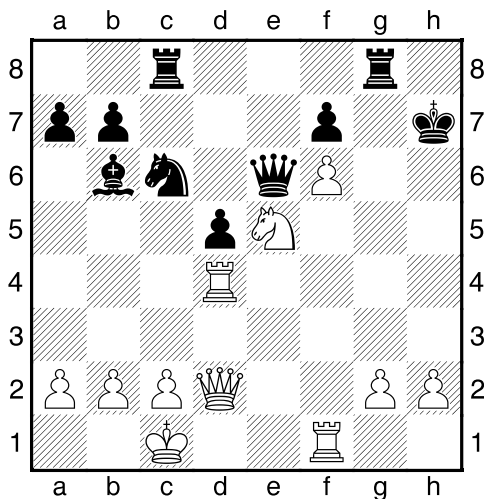
Bílý na tahu (LP,0217)



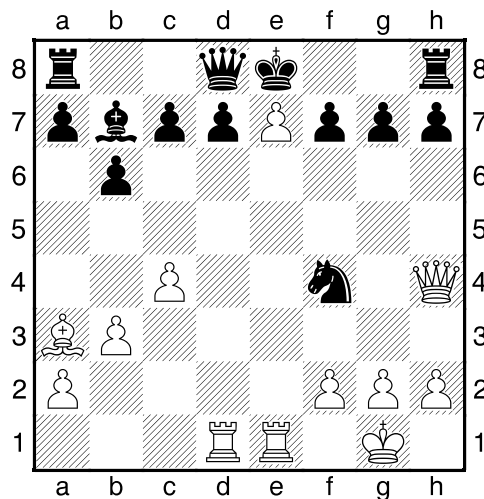
Bílý na tahu (LP,0218)



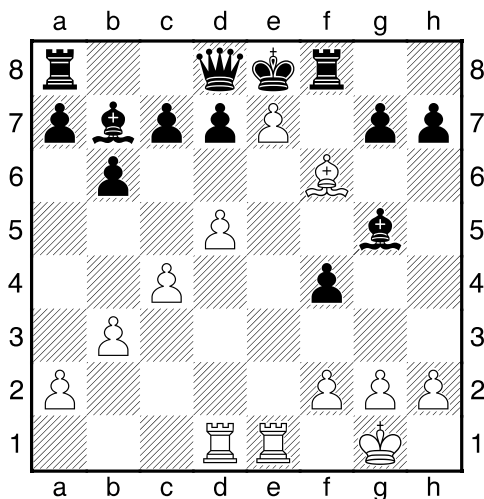
Bílý na tahu (LP,0219)



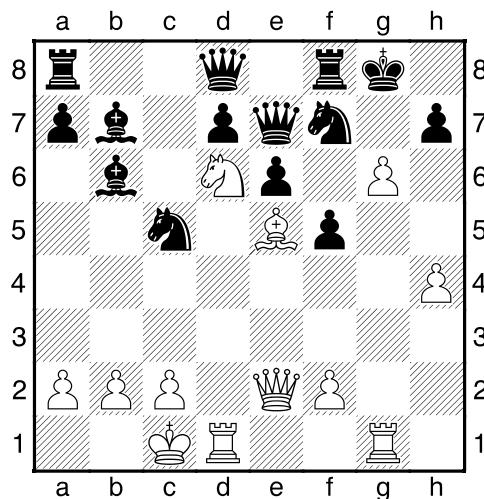
Bílý na tahu (LP,0220)



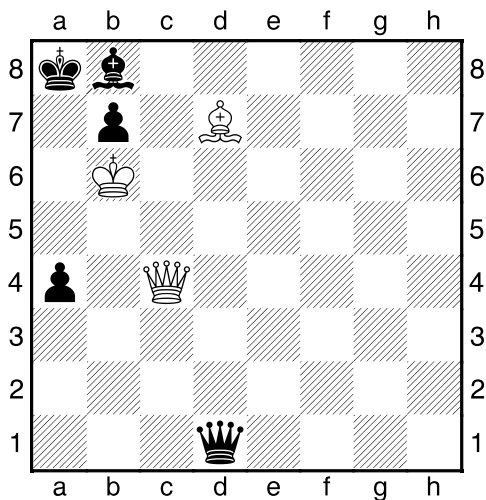
Bílý na tahu (LP,0221)



Bílý na tahu (LP,0222)

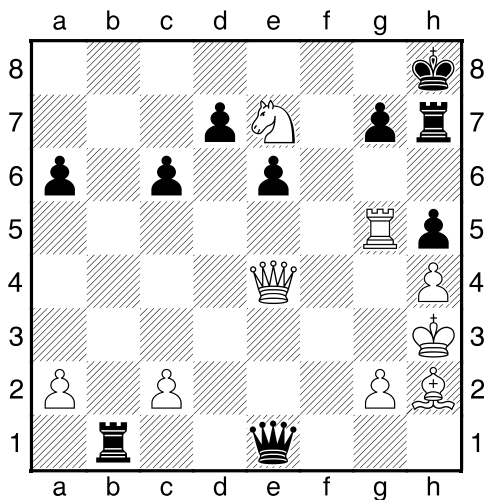


Bílý na tahu



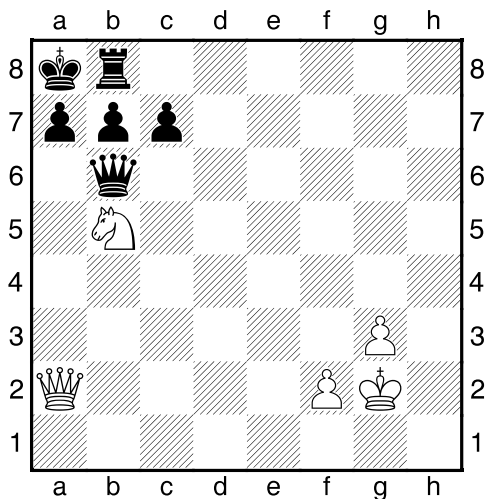
NÁPOVĚDA: 1.Da6+

Bílý na tahu



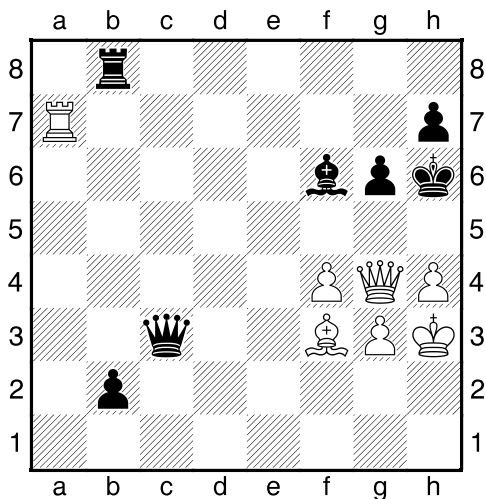
NÁPOVĚDA: 1.Dxh7+

Bílý na tahu



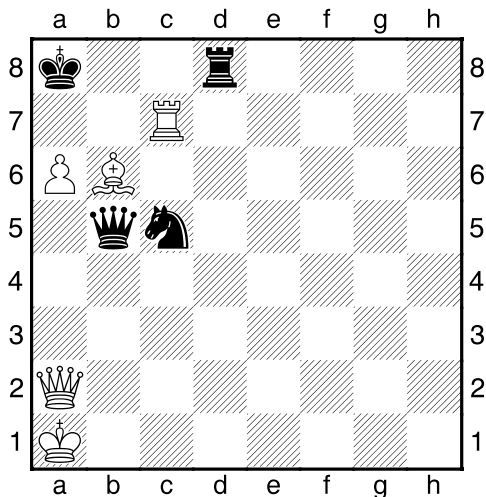
NÁPOVĚDA: 1.Dxa7+

Bílý na tahu



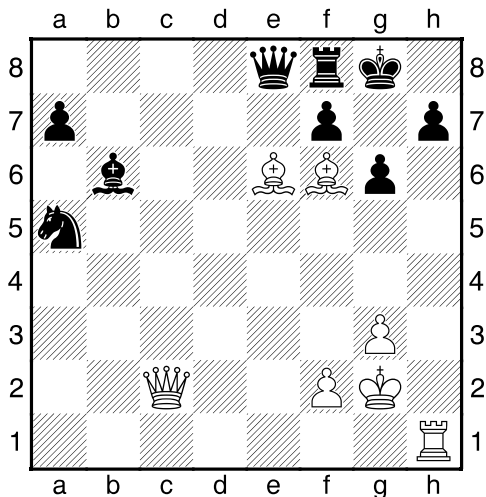
NÁPOVĚDA: 1.Dg5+

Bílý na tahu



NÁPOVĚDA: 1.Dd5+

Bílý na tahu



NÁPOVĚDA: 1.Dxg6+

**Vzdálená opozice**

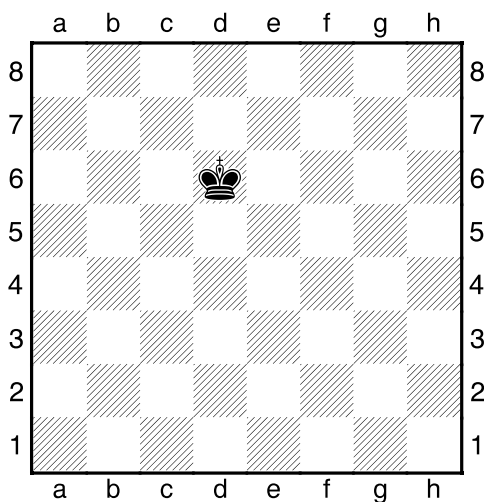
(ŠK Biolek 005,3)

**!!! Doplňte, na kterých polích se nachází  
uvedený druh opozice – můžete označit v  
diagramech, anebo napsat pod ně !!!**

strana 3/3

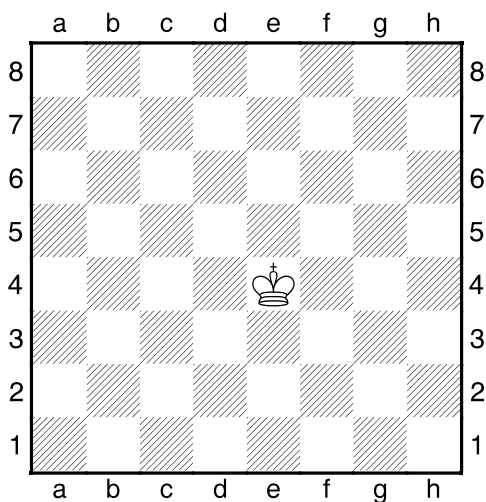


1. příklad Cvičná pozice



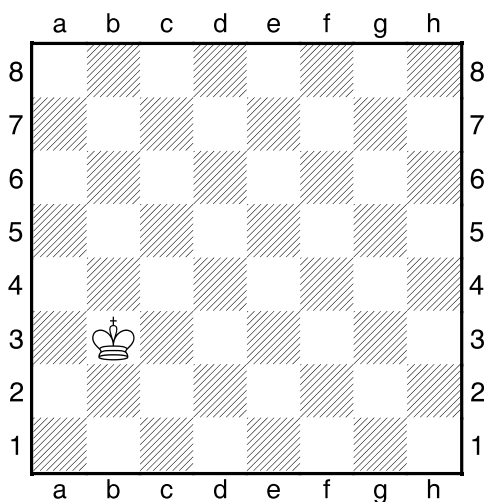
Na kterých polích bude  
vzdálená opozice?

2. příklad Cvičná pozice



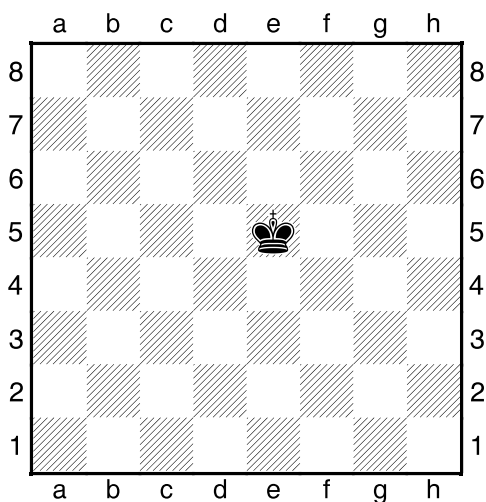
Na kterých polích bude  
blízká opozice?

3. příklad Cvičná pozice



Na kterých polích bude  
vzdálená opozice?

4. příklad Cvičná pozice



Na kterých polích bude blízká  
a na kterých vzdálená opozice?