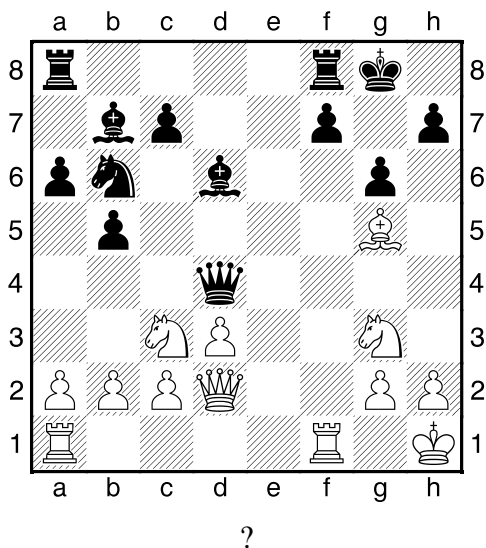
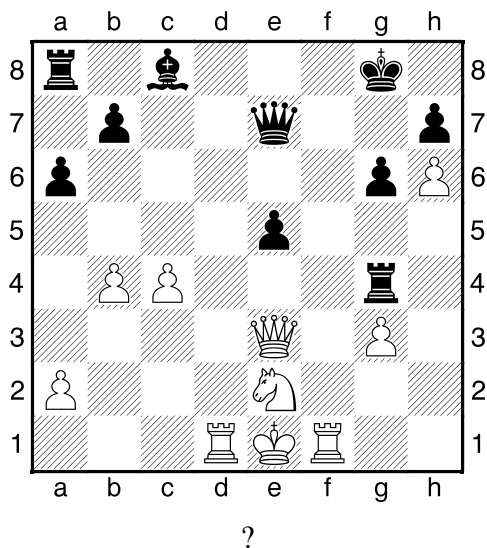


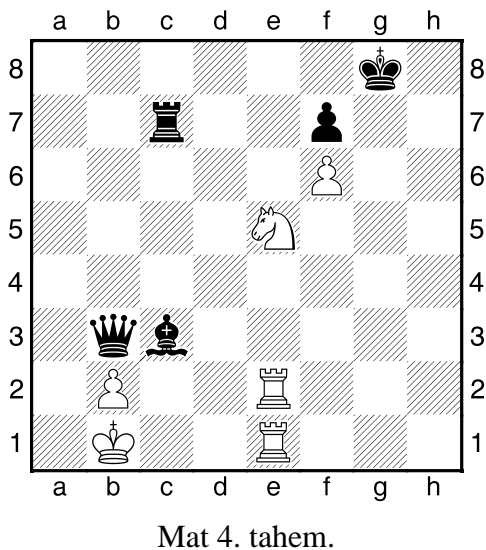
1.příklad Bílý na tahu (pš 2/216)



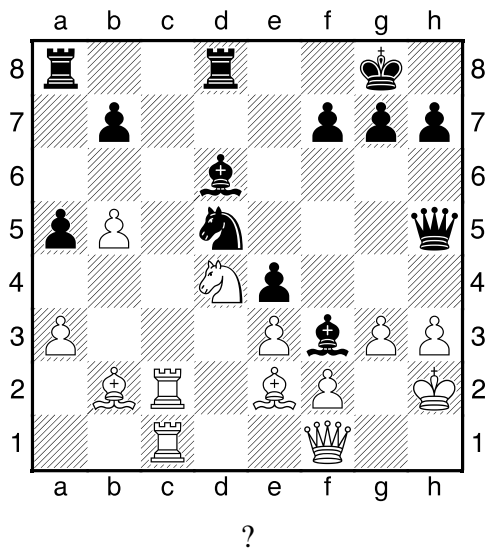
2.příklad Bílý na tahu (pš x038)



3.příklad Bílý na tahu (pš 3/21)



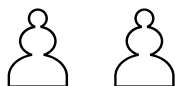
4.příklad Černý na tahu (pš 2/255)



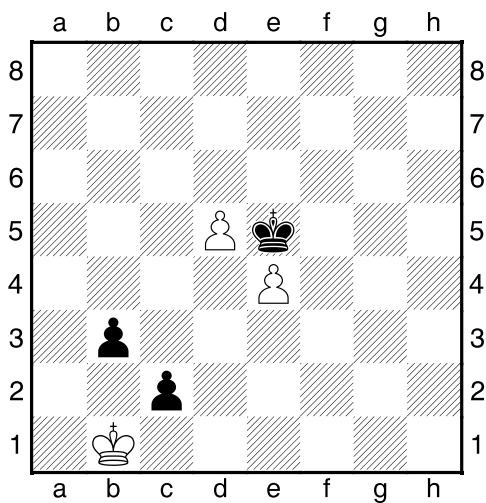
HRADIŠTĚ B, DÚ15a, 13.12.2021,
Taktika a koncovky
 (ŠK Biolek 012,3)

!!! Pod každý diagram napište první tah a jak partie dopadne !!!

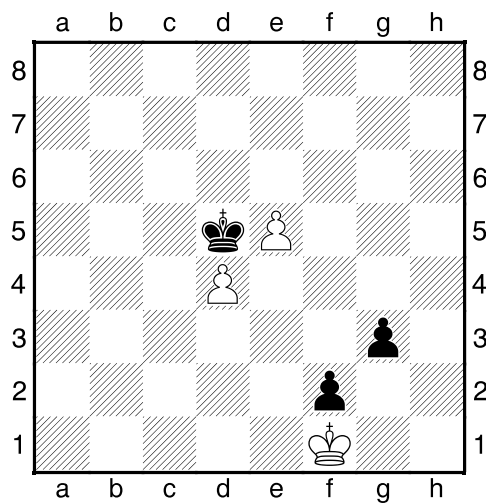
druhá strana ze tří



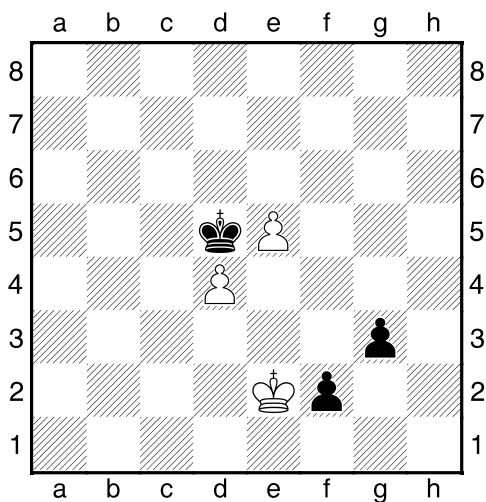
1.příklad Bílý na tahu



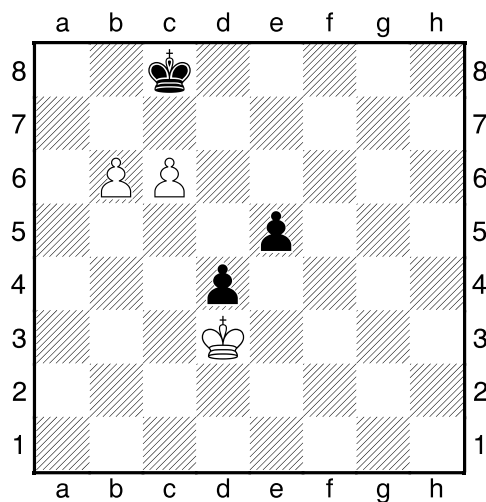
2.příklad Černý na tahu



3.příklad Černý na tahu



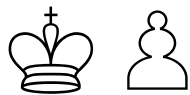
4.příklad Bílý na tahu



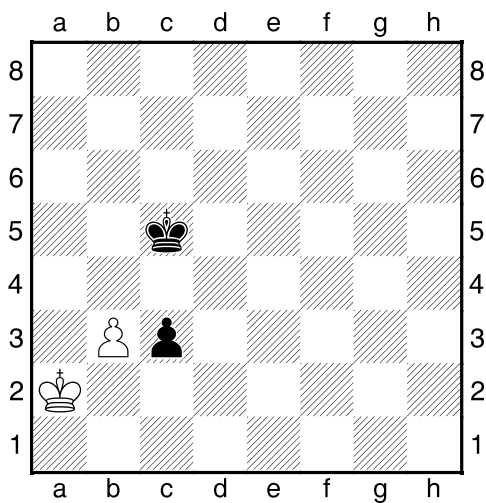
HRADIŠTĚ B, DÚ15a, 13.12.2021,
Taktika a koncovky
(ŠK Biolek 008,2)

!!! Pod každý diagram napište první tah a jak partie dopadne !!!

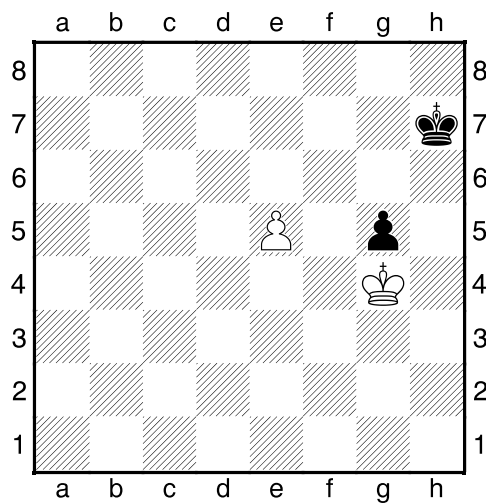
třetí strana ze tří



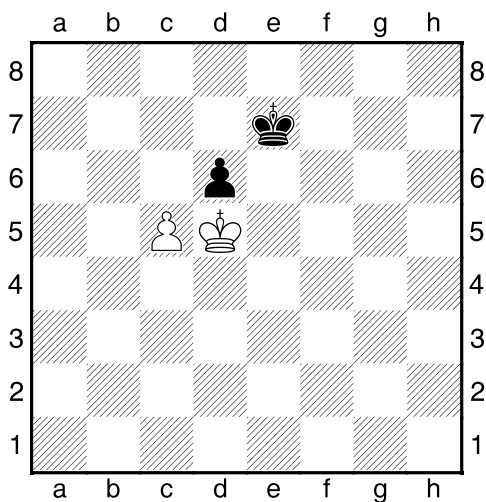
1.příklad Černý na tahu



2.příklad Bílý na tahu



3.příklad Bílý na tahu



4.příklad Černý na tahu

