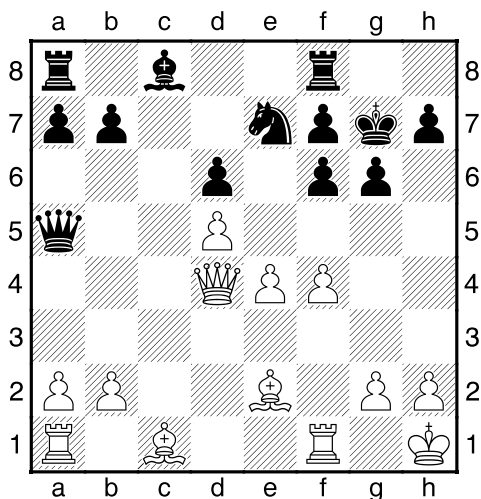


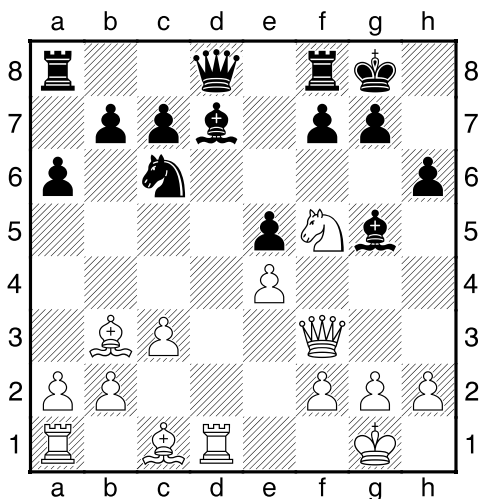
HRADIŠTĚ A, DÚ11a, 15.11.2021,
Taktika a koncovky

první strana ze tří

1.příklad Bílý na tahu (pš 2/36)

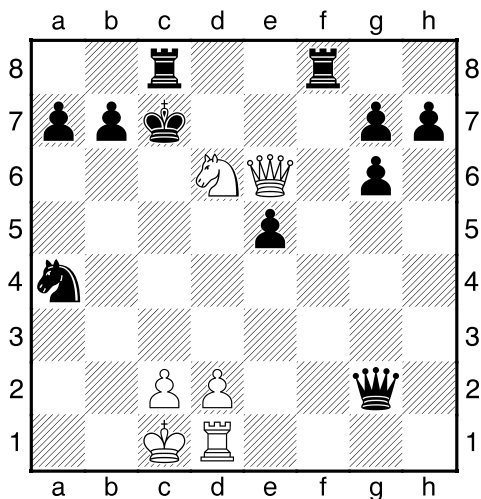


2.příklad Černý na tahu (pš x407)

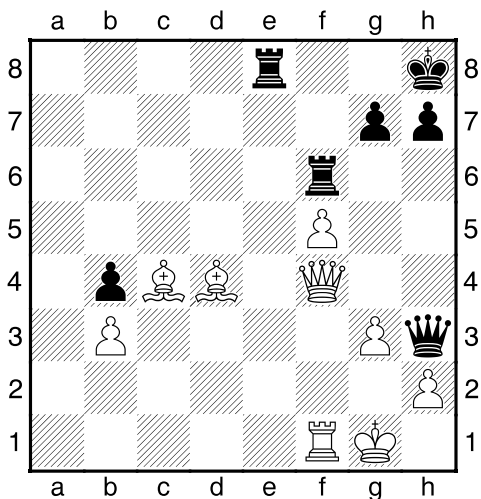


Černý na tahu tahrál 1...Sxc1. Jak pokračoval bílý?

3.příklad Bílý na tahu (pš 2/67)



4.příklad Černý na tahu (pš 3/190)

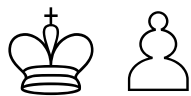


Černý zahrál 1...Vh6. Jak odpověděl bílý?

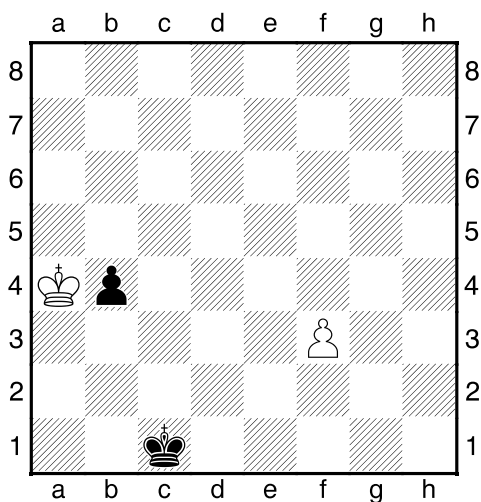
HRADIŠTĚ A, DÚ11a, 15.11.2021,
Taktika a koncovky
(Biolek 010,1)

!!! Pod každý diagram napište první tah a jak partie dopadne !!!

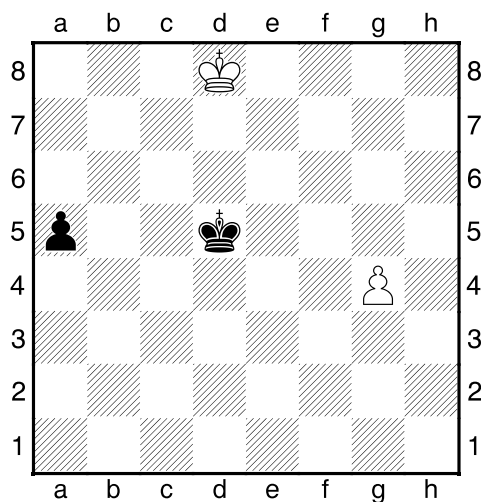
druhá strana ze tří



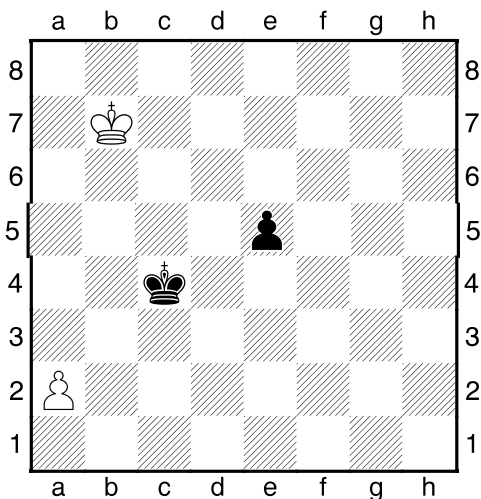
1.příklad Černý na tahu



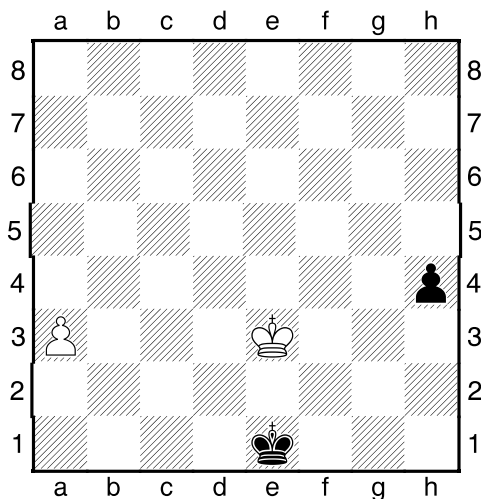
2.příklad Bílý na tahu



3.příklad Bílý na tahu



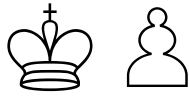
4.příklad Černý na tahu



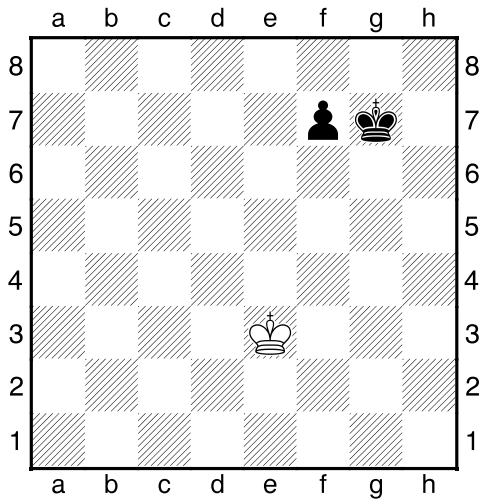
HRADIŠTĚ A, DÚ11a, 15.11.2021,
Taktika a koncovky
 (ŠK Biolek 007,y)

!!! Pod každý diagram napište první tah a jak partie dopadne !!!

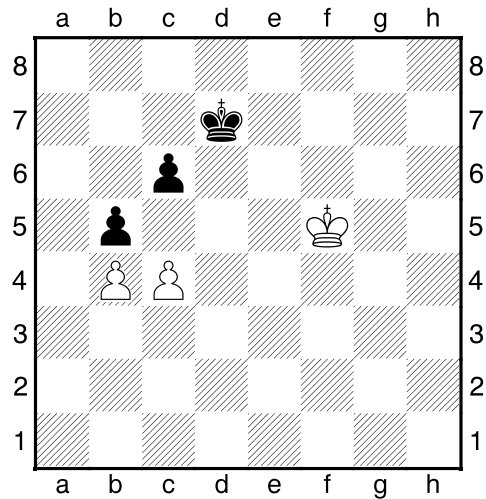
třetí strana ze tří



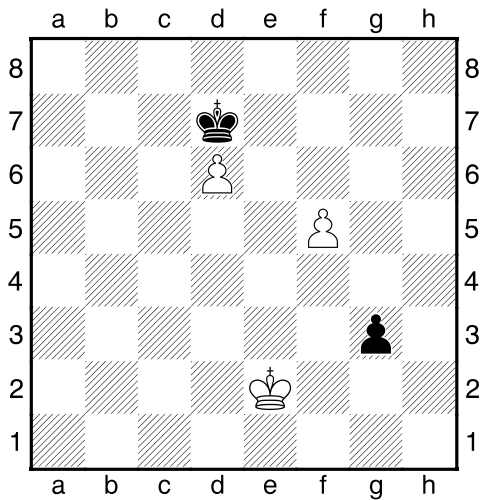
1.příklad Černý na tahu



2.příklad Bílý na tahu



3.příklad Bílý na tahu



4.příklad Černý na tahu

