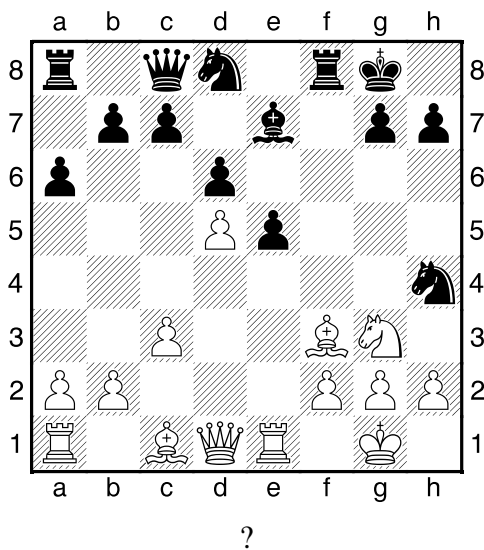


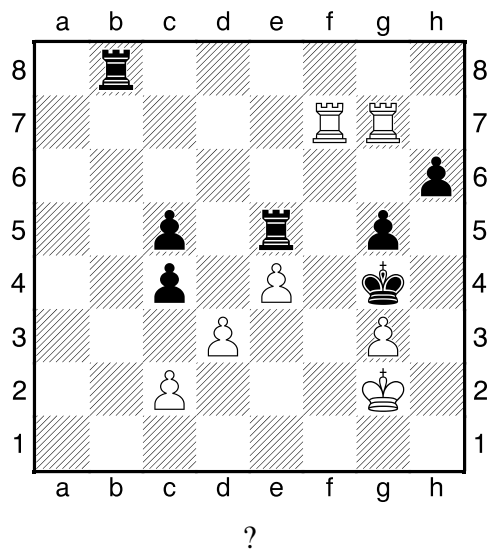
HRADIŠTĚ B, DÚ14a, 06.12.2021,
Taktika a koncovky

první strana ze tří

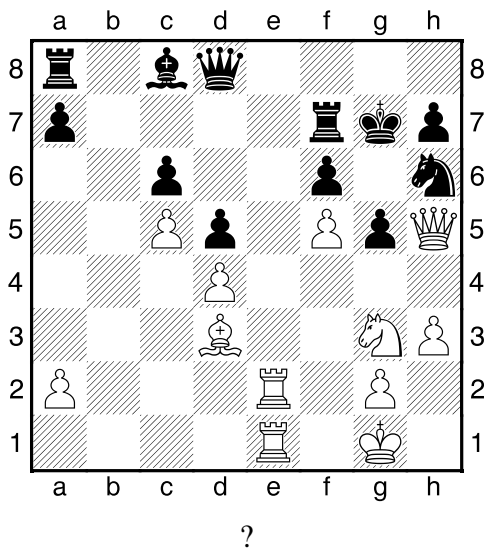
1.příklad Černý na tahu (pš 1/282)



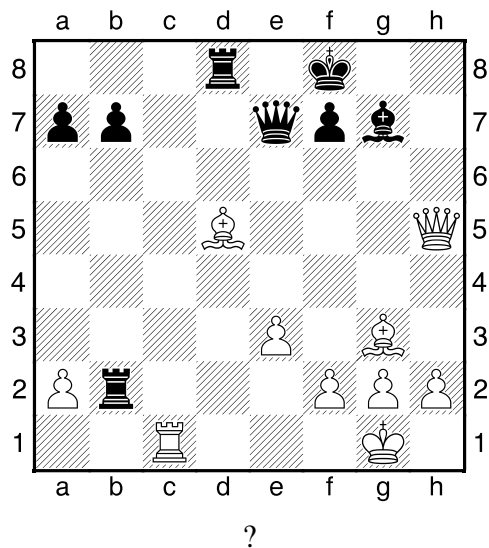
2.příklad Bílý na tahu (pš x109)



3.příklad Bílý na tahu (pš x263)



4.příklad Bílý na tahu (pš x343)



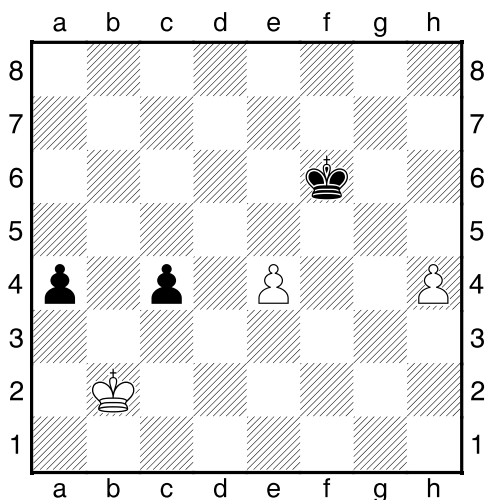
HRADIŠTĚ B, DÚ14a, 06.12.2021,
Taktika a koncovky
(ŠK Biolek 012,3)

!!! Pod každý diagram napište první tah a jak partie dopadne !!!

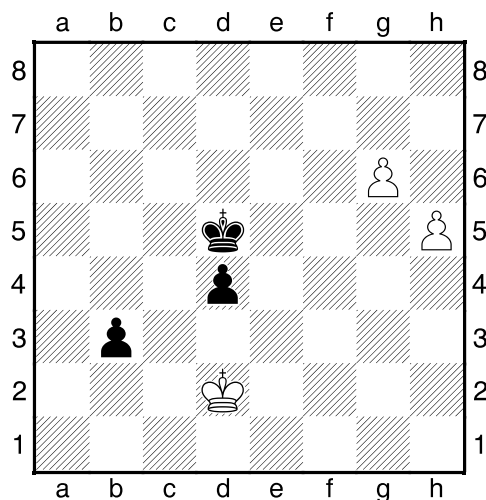
druhá strana ze tří



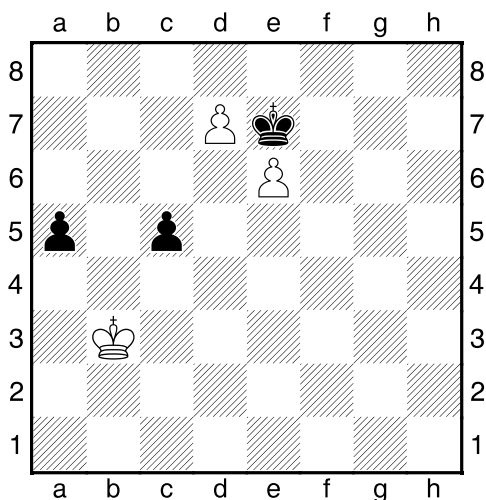
1.příklad Bílý na tahu



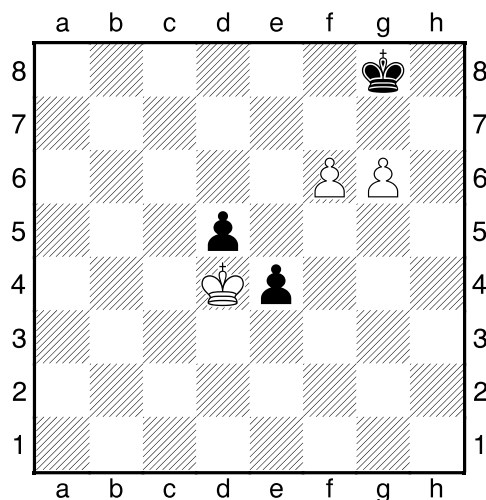
2.příklad Černý na tahu



3.příklad Bílý na tahu



4.příklad Bílý na tahu



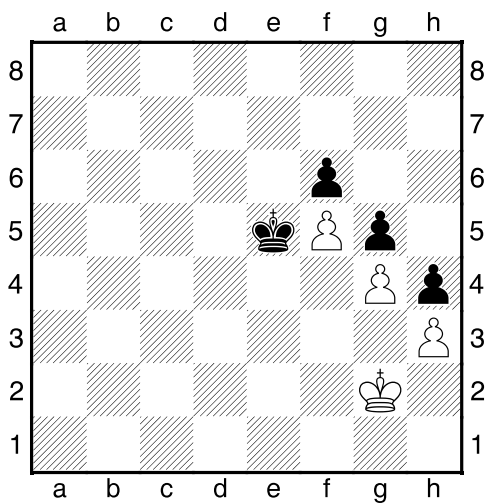
HRADIŠTĚ B, DÚ14a, 06.12.2021,
Taktika a koncovky
 (ŠK Biolek 007,x)

!!! Pod každý diagram napište první tah a jak partie dopadne !!!

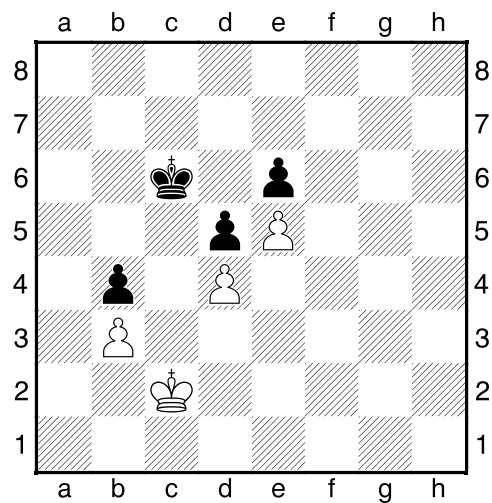
třetí strana ze tří



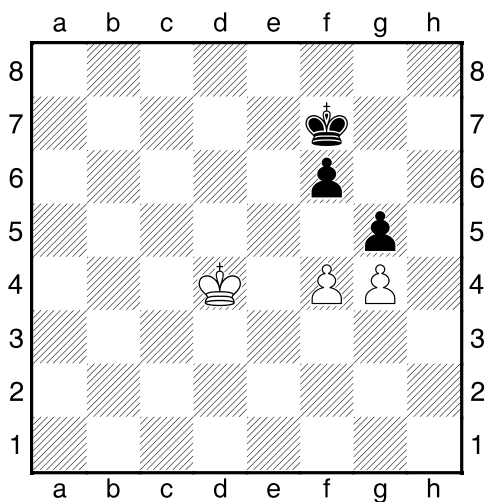
1.příklad Černý na tahu



2.příklad Bílý na tahu



3.příklad Bílý na tahu



4.příklad Černý na tahu

