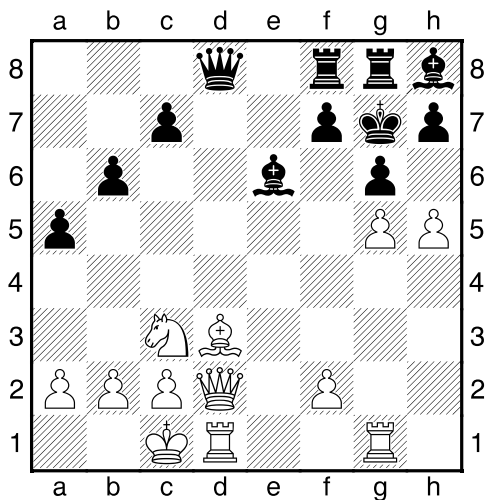
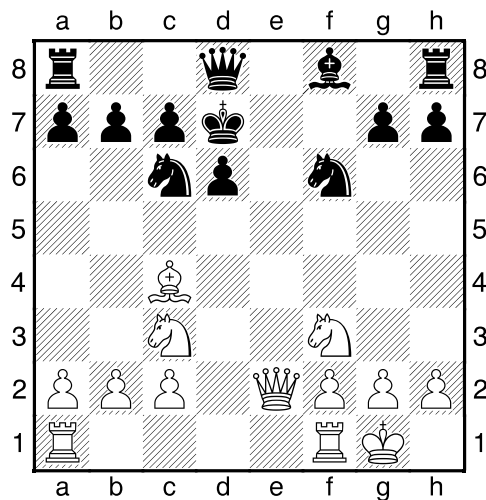


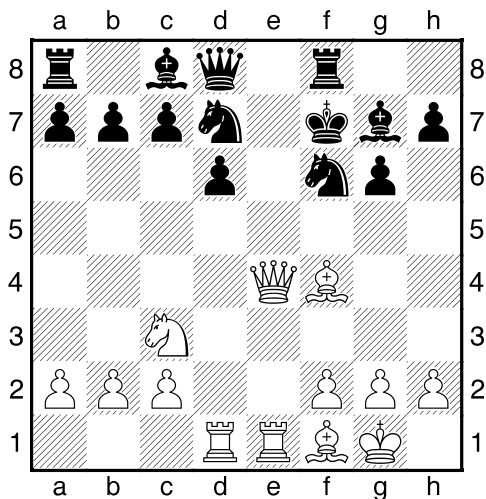
Bílý na tahu (LP,0163)



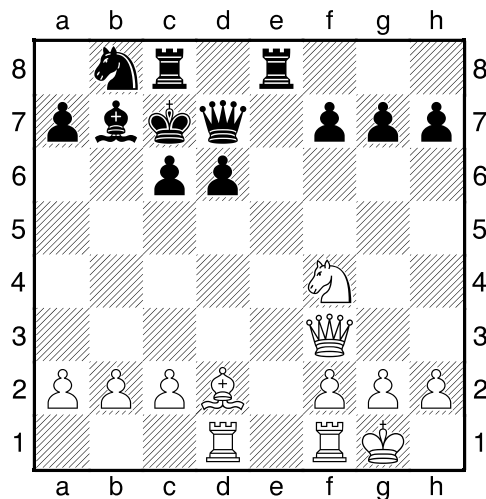
Bílý na tahu (LP,0164)



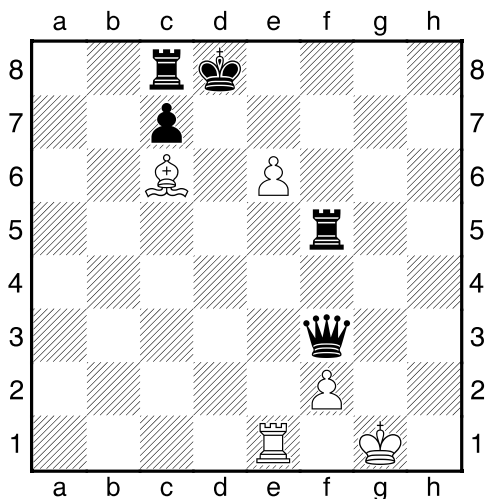
Bílý na tahu (LP,0165)



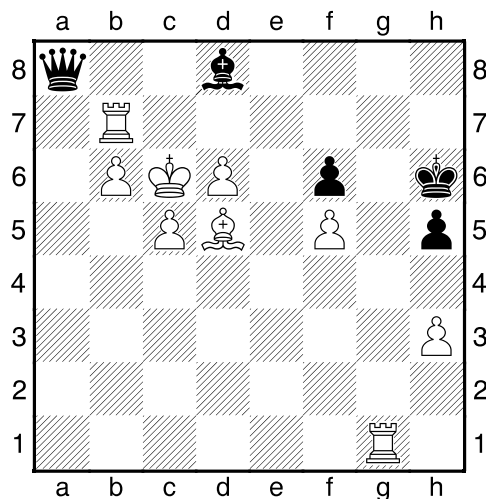
Bílý na tahu (LP,0166)



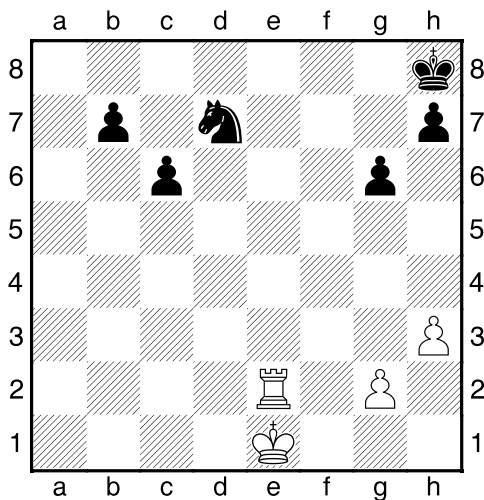
Bílý na tahu (LP,0167)



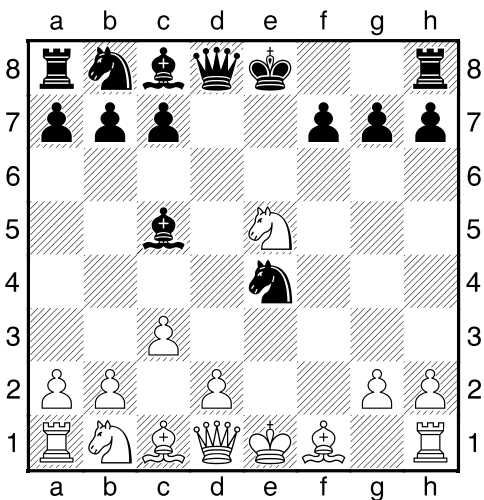
Bílý na tahu (LP,0168)



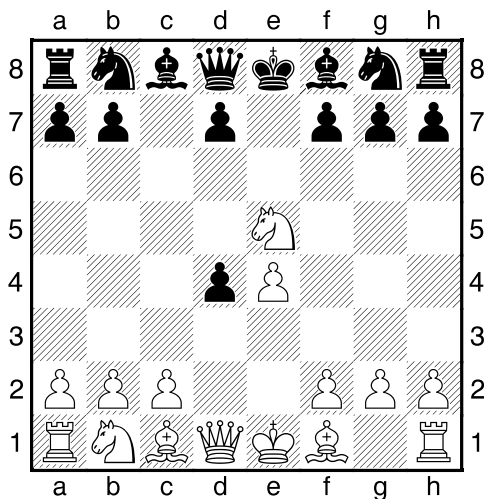
Bílý na tahu



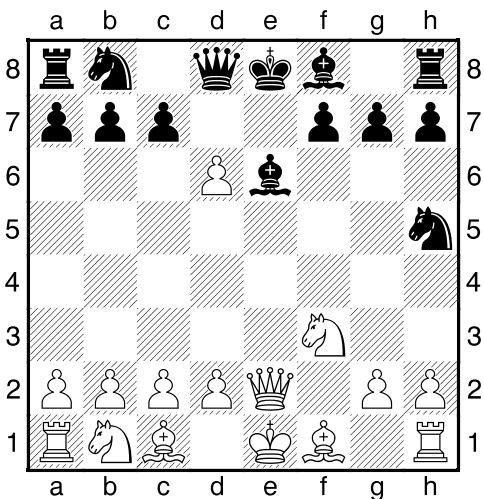
Bílý na tahu



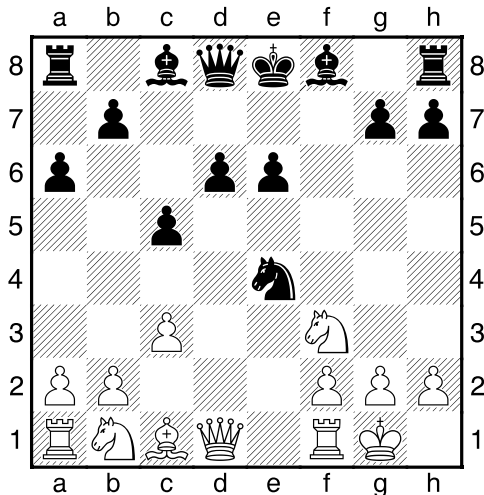
Černý na tahu



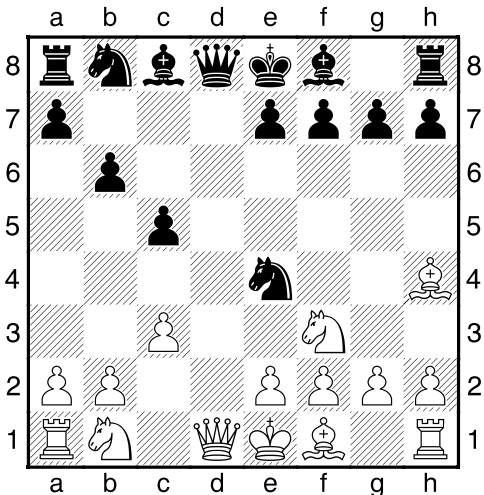
Bílý na tahu



Bílý na tahu



Bílý na tahu



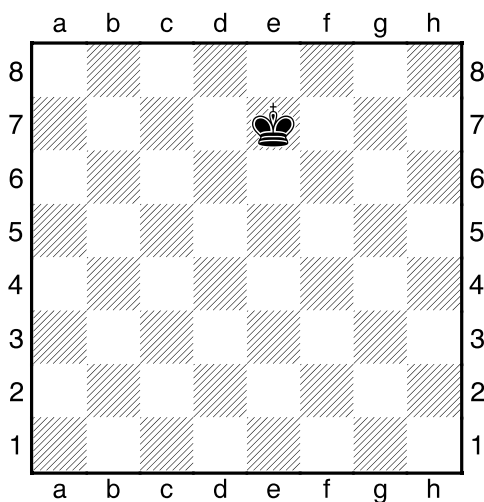
My-Chess 13 (Lehké), 28.11.2022

Blízká opozice
(ŠK Biolek 005,2)

**!!! Doplňte, na kterých polích se nachází
uvedený druh opozice – můžete označit
v diagramech, anebo napsat pod ně !!!**
strana 3/3

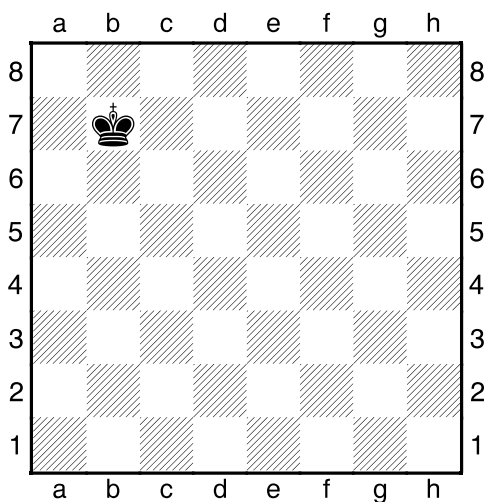


1. příklad Cvičná pozice



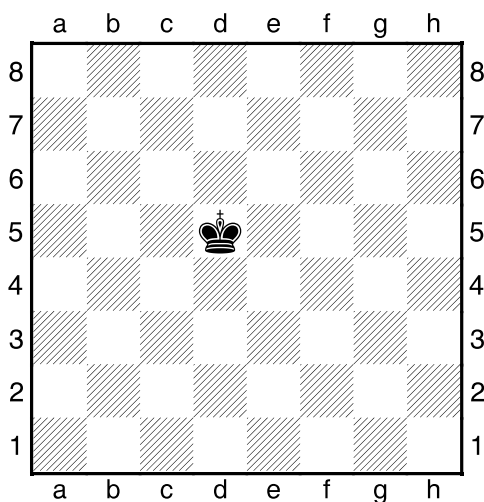
Na kterých polích bude blízká opozice?

2. příklad Cvičná pozice



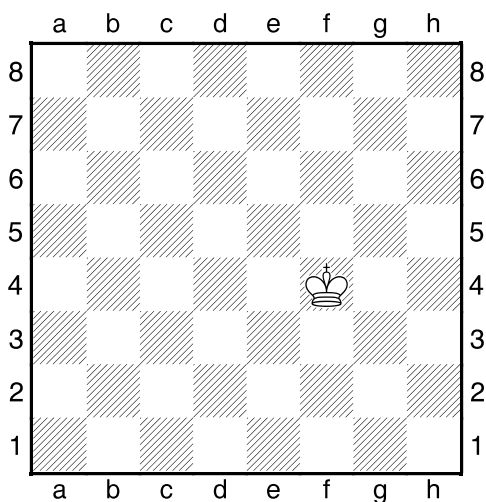
Na kterých polích bude blízká opozice?

3. příklad Cvičná pozice



Na kterých polích bude blízká opozice?

4. příklad Cvičná pozice



Na kterých polích bude blízká opozice?