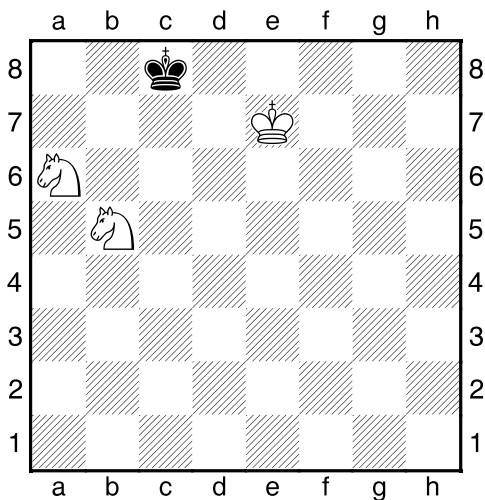
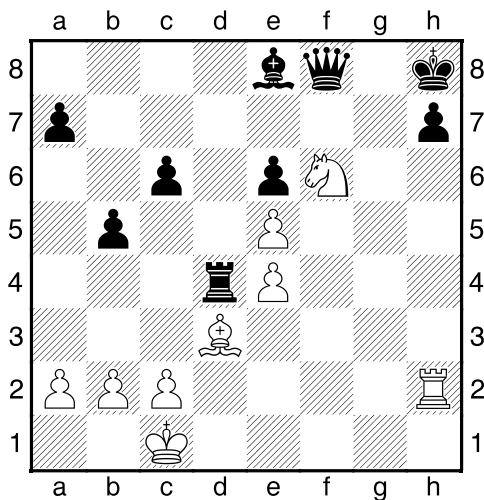


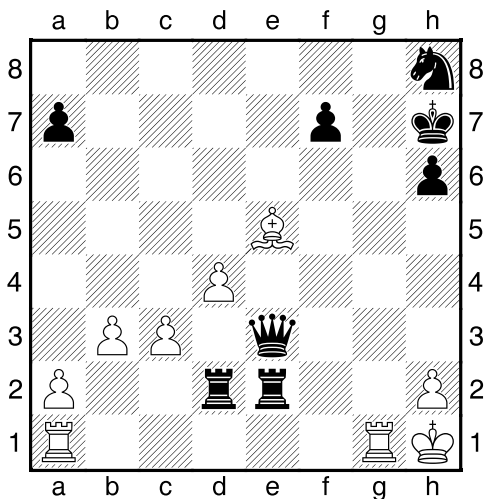
Bílý na tahu



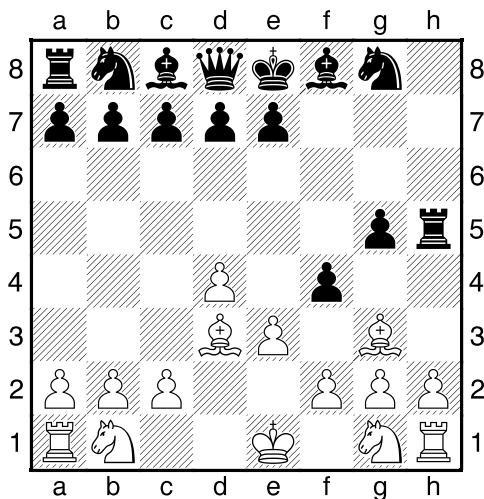
Bílý na tahu



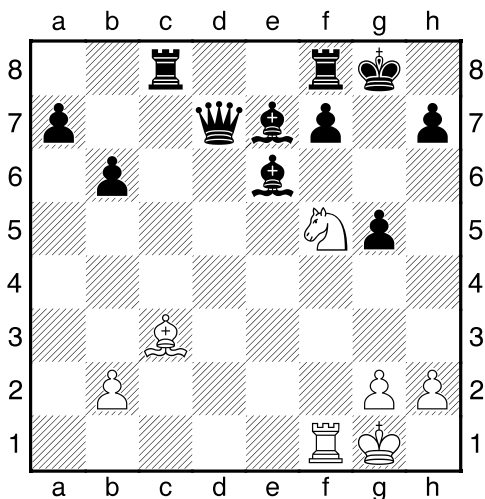
Bílý na tahu



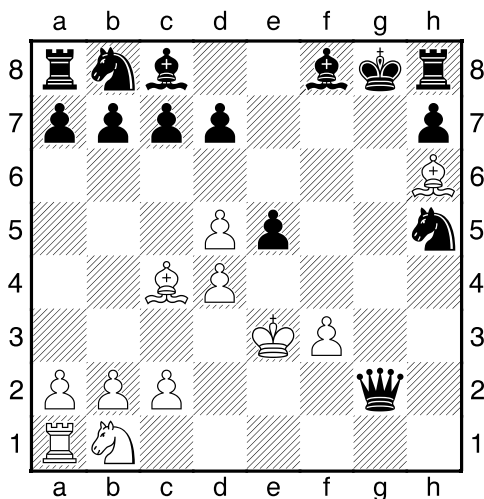
Bílý na tahu



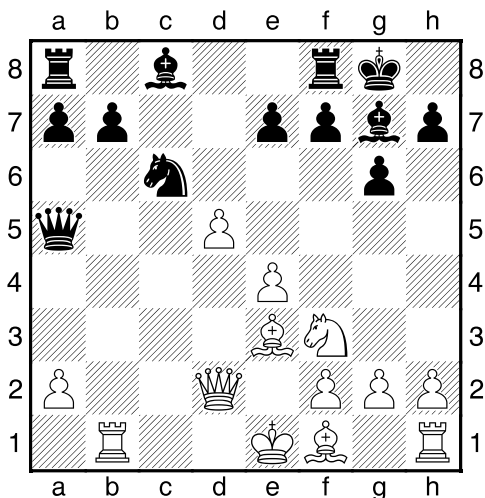
Bílý na tahu



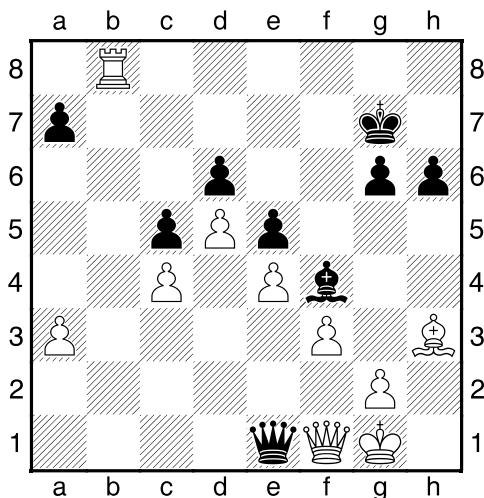
Bílý na tahu



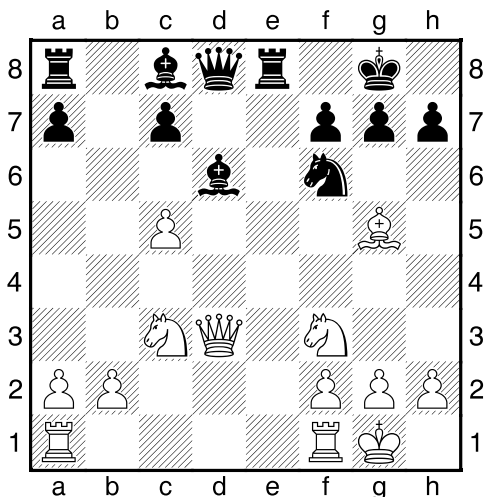
Černý na tahu



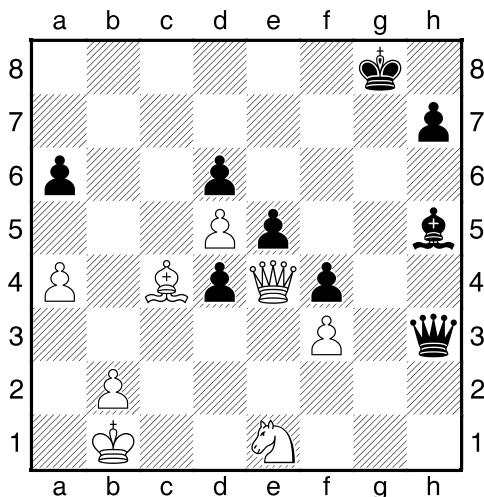
Černý na tahu



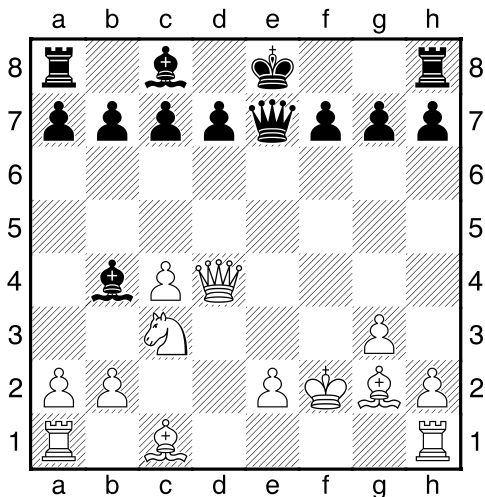
Černý na tahu



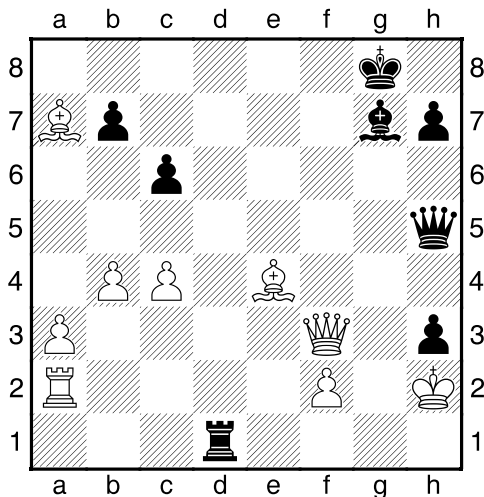
Černý na tahu



Černý na tahu



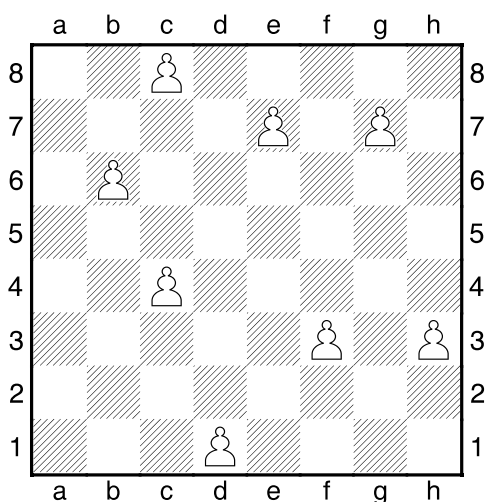
Černý na tahu



Sherlock Holmes byl skvělý detektiv,  
který dokázal správně vyřešit  
mnoho detektivních případů.  
Nyní mu pomůžeme najít šťastné jezdce,  
kteří mohou na 8 různých prázdných polí.

A ještě jedna příležitost  
pomoci slavnému detektivovi.

**1. úkol – Sherlock Holmes v akci.**



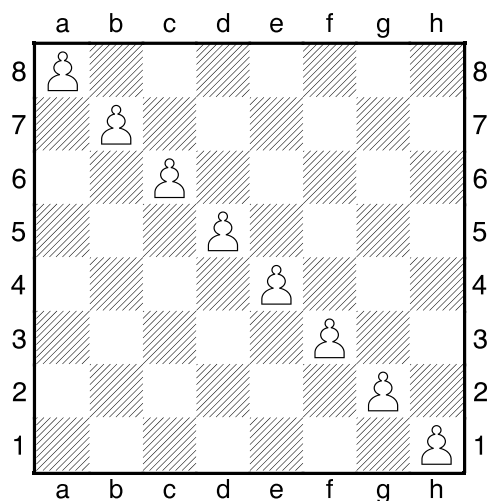
Sherlock Holmes má za úkol najít  
všechna pole na šachovnici, ze kterých může  
jezdec skočit na osm různých políček  
(nemůže vstoupit na bílé pěšce).

Odpověď: .....



Dokážete vypátrat všechna pole,  
na kterých se mohou skrývat šťastní jezdci?

**2. úkol – Sherlock Holmes opět zasahuje.**



Znovu stejný úkol pro Sherlocka Holmese.  
Ze kterých polí může jezdec skočit  
na 8 různých prázdných políček?  
(bílé pěšci jsou znovu jako překážky)

Odpověď: .....