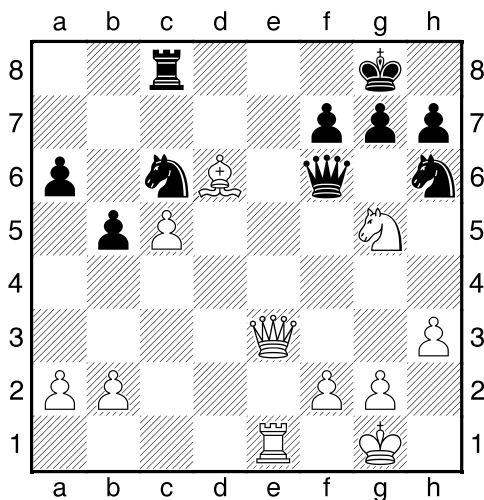


HRADIŠTĚ B, DÚ31a, 18.04.2022,
Taktika a koncovky

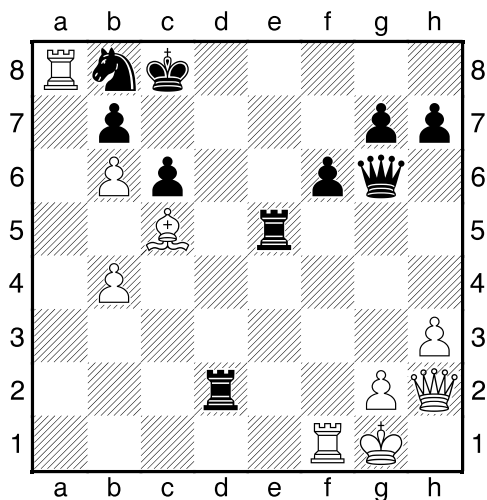
první strana ze tří

1.příklad Černý na tahu (pš 4/132)



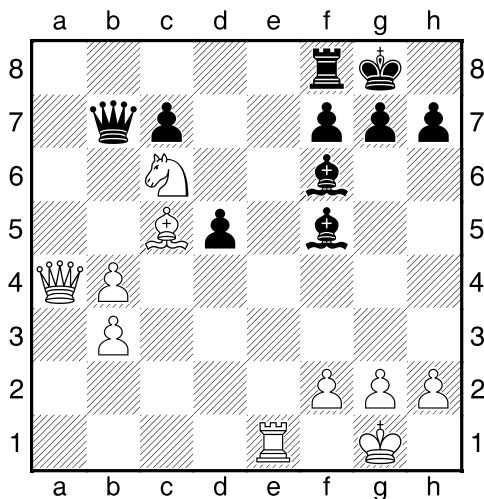
Černý zahrál 1...g6. Jak pokračoval bílý?

2.příklad Bílý na tahu (pš 4/20)



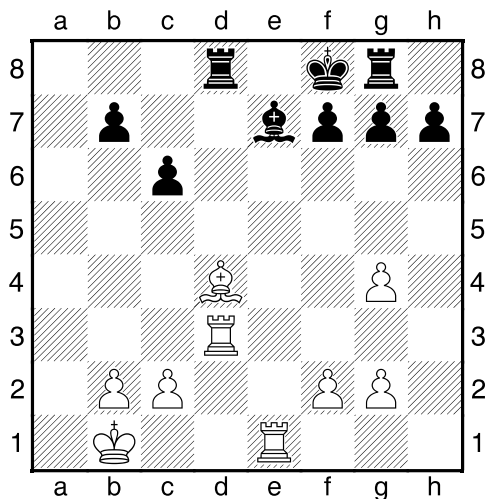
?

3.příklad Černý na tahu (pš x009)



Černý zahrál 1...Va8.
Jak odpověděl bílý?

4.příklad Bílý na tahu (pš x124)

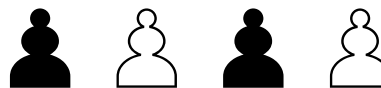


?

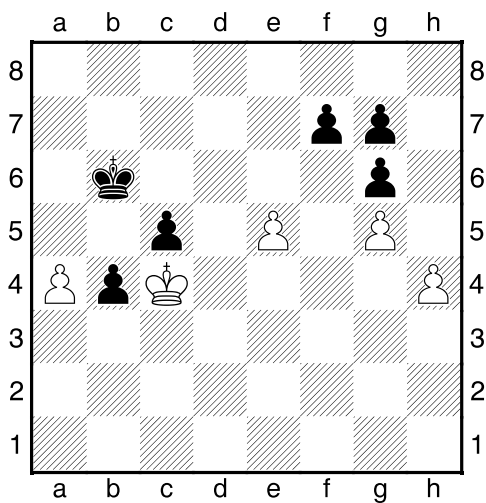
HRADIŠTĚ B, DÚ31a, 18.04.2022,
Taktika a koncovky
 (ŠK Biolek 015,3)

!!! Pod každý diagram napište první tah a jak partie dopadne !!!

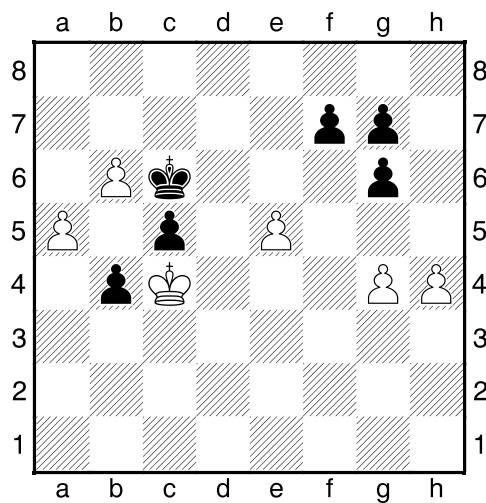
druhá strana ze tří



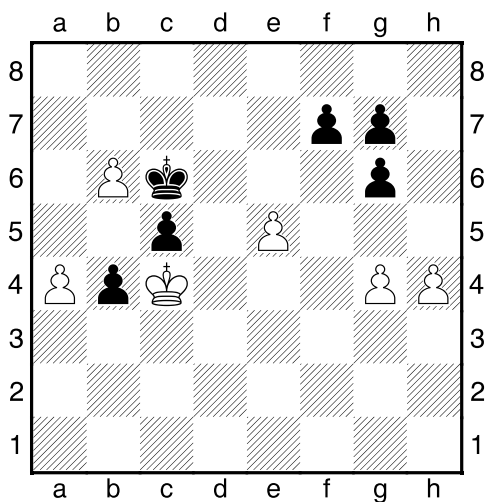
1.příklad Bílý na tahu



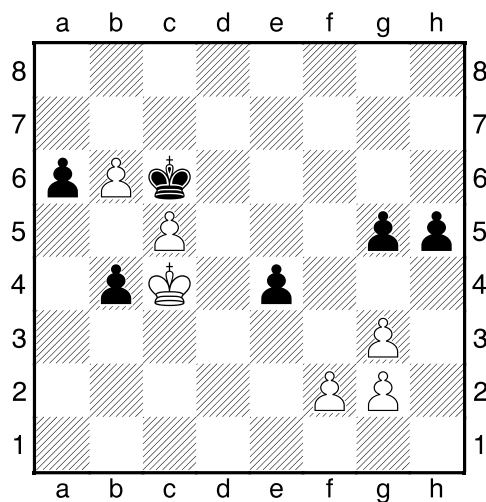
2.příklad Černý na tahu



3.příklad Bílý na tahu



4.příklad Černý na tahu

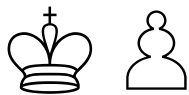


HRADIŠTĚ B, DÚ31a, 18.04.2022,

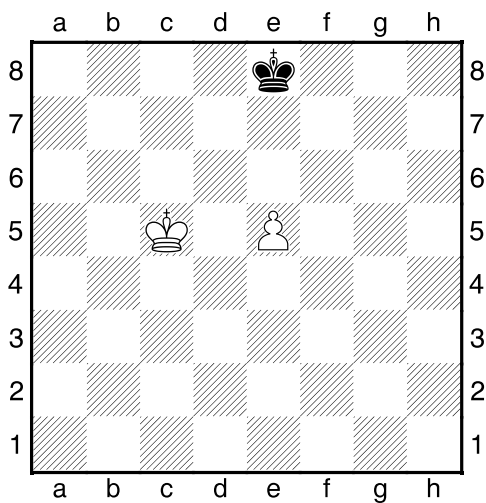
Taktika a koncovky

(ŠK Biolek 007,3)

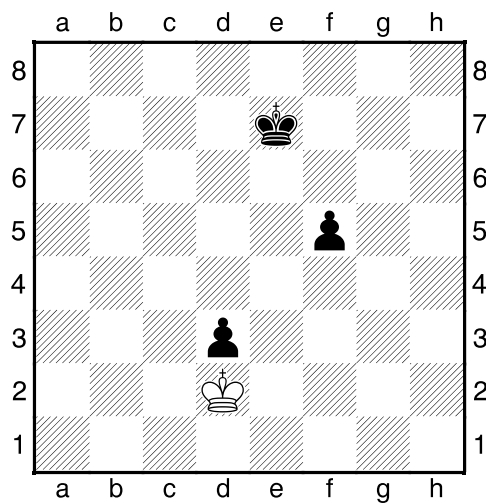
!!! Pod každý diagram napište první tah a jak partie dopadne !!!
(navíc můžete v diagramech označit KP)
třetí strana ze tří



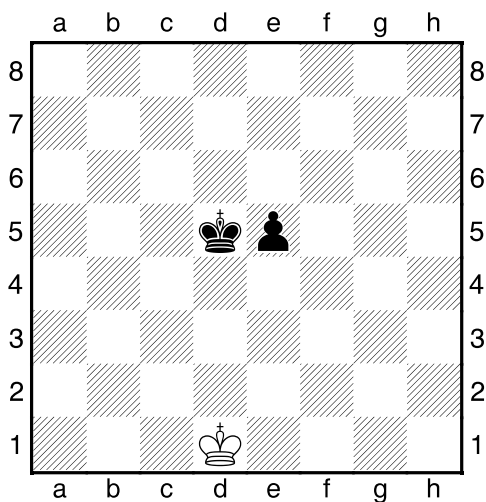
1.příklad Bílý na tahu



2.příklad Bílý na tahu



3.příklad Bílý na tahu



4.příklad Černý na tahu

