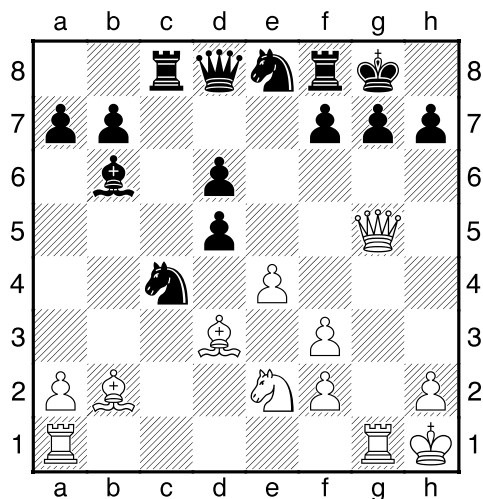


HRADIŠTĚ A, DÚ39a, 13.06.2022,
Taktika a koncovky

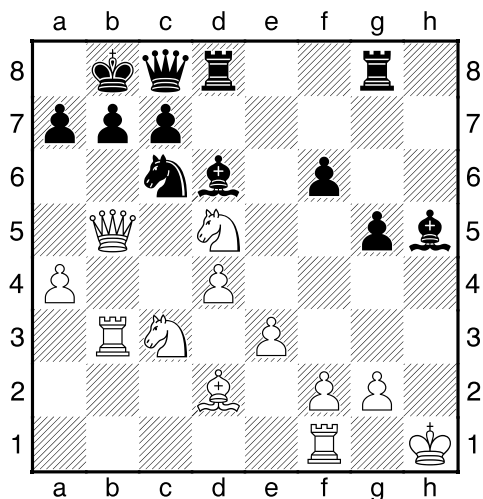
první strana ze tří

1.příklad Bílý na tahu (pš x206)



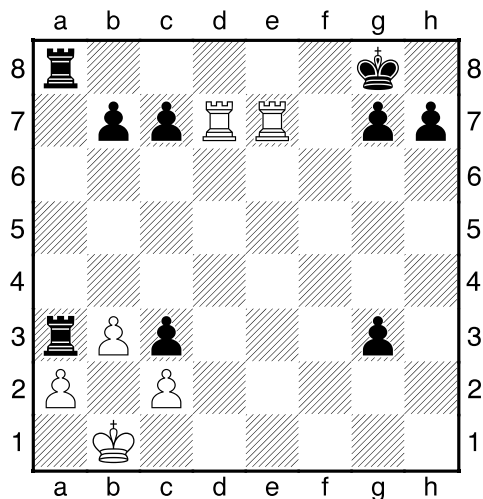
Volný sloupec na rošádové postavení.

2.příklad Černý na tahu (pš 2/239)



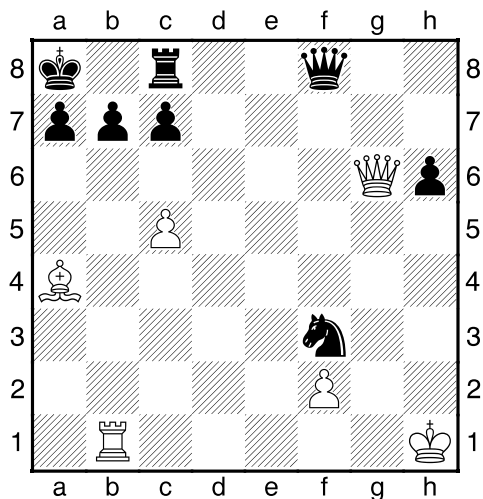
?

3.příklad Bílý na tahu (pš 1/109)



Jak využít 7.řadu?

4.příklad Bílý na tahu (pš 1/22)

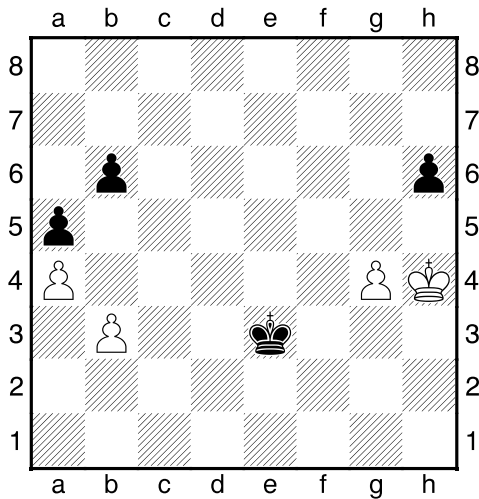


Mat 4.tahem.

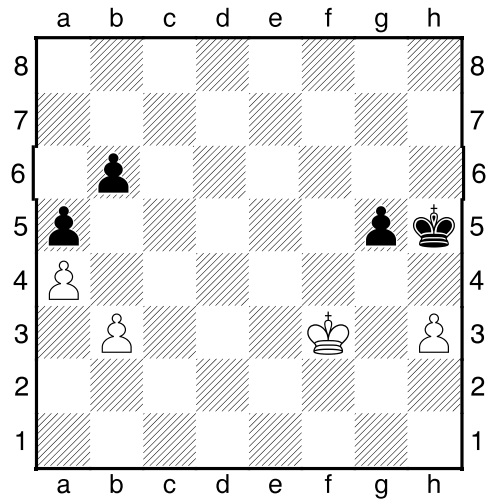
druhá strana ze tří



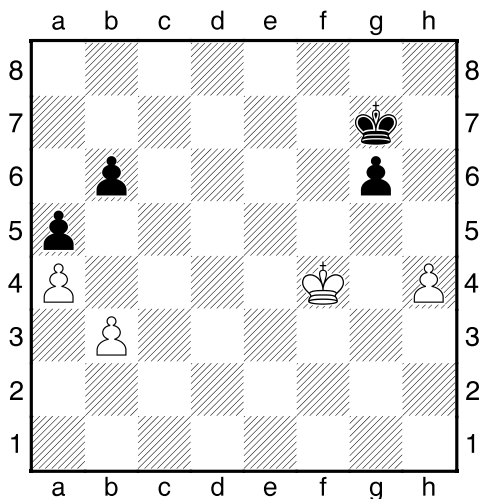
1.příklad Bílý na tahu



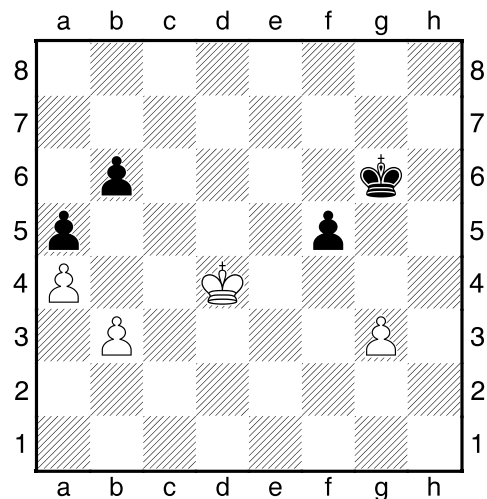
2.příklad Bílý na tahu



3.příklad Bílý na tahu



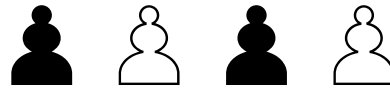
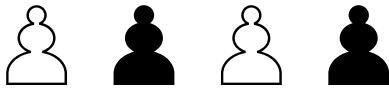
4.příklad Bílý na tahu



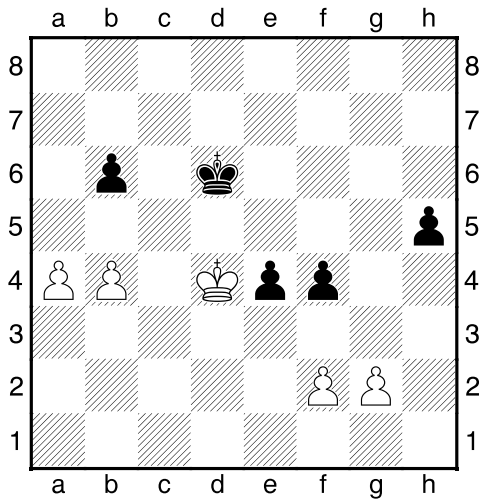
HRADIŠTĚ A, DÚ39a, 13.06.2022,
Taktika a koncovky
 (ŠK Biolek 016,1)

!!! Pod každý diagram napište první tah a jak partie dopadne !!!

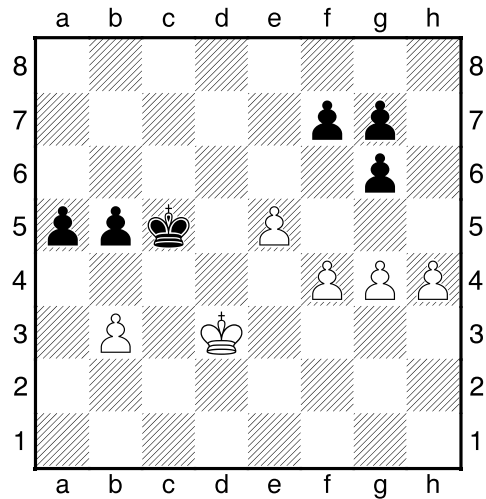
třetí strana ze tří



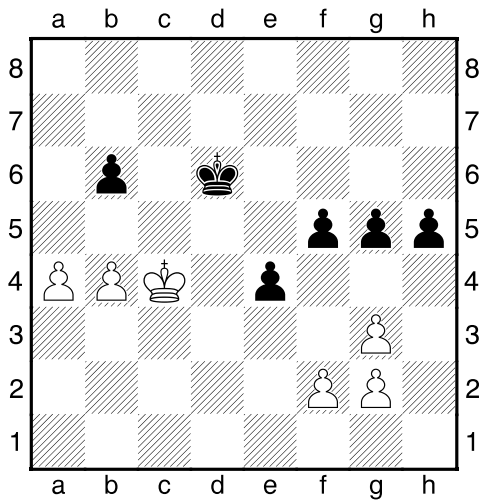
1.příklad Černý na tahu



2.příklad Bílý na tahu



3.příklad Bílý na tahu



4.příklad Bílý na tahu

