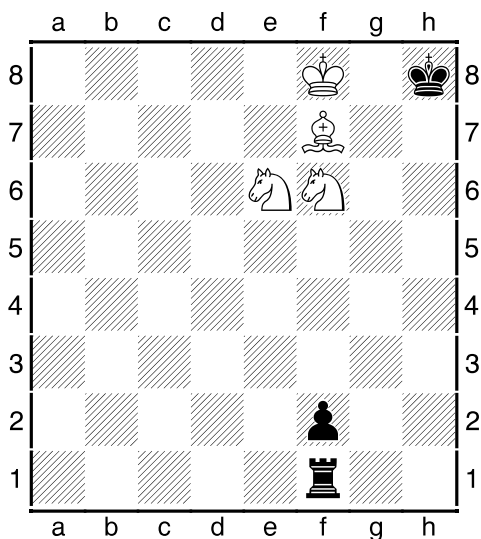


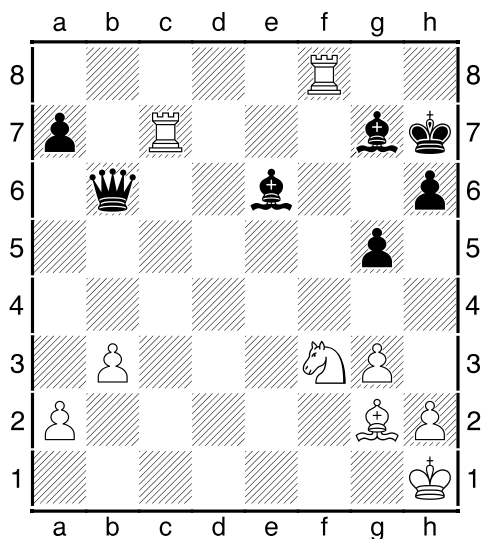
**HRADIŠTĚ A, DÚ13a, 29.11.2021,**  
**Taktika a koncovky**

první strana ze tří

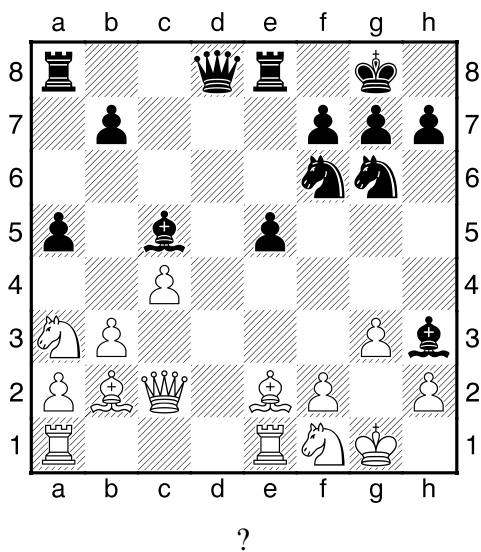
1.příklad Bílý na tahu (pš x308)



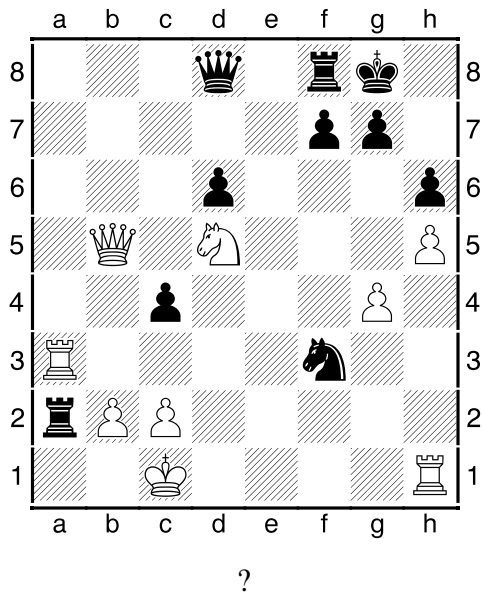
2.příklad Bílý na tahu (pš 1/142)



3.příklad Černý na tahu (pš x381)



4.příklad Černý na tahu (pš 4/168)



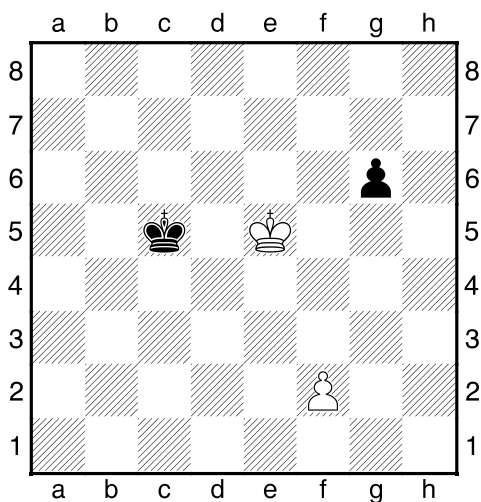
**HRADIŠTĚ A, DÚ13a, 29.11.2021,**  
**Taktika a koncovky**  
(ŠK Biolek 010,2)

**!!! Pod každý diagram napište první tah a jak partie dopadne !!!**

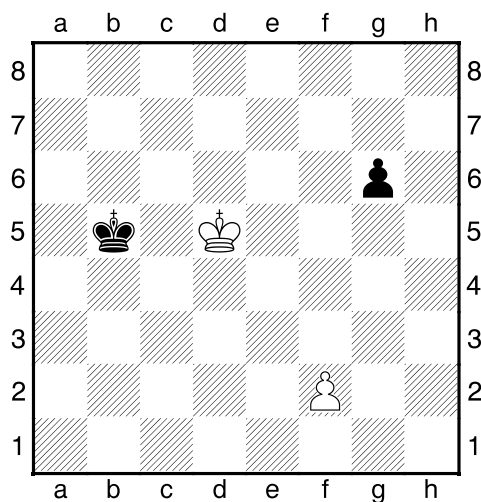
**druhá strana ze tří**



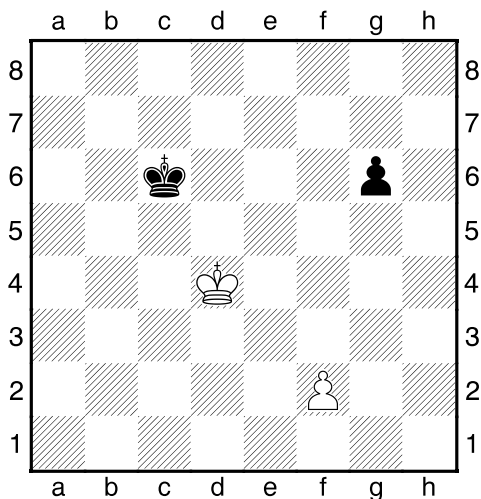
1.příklad Bílý na tahu



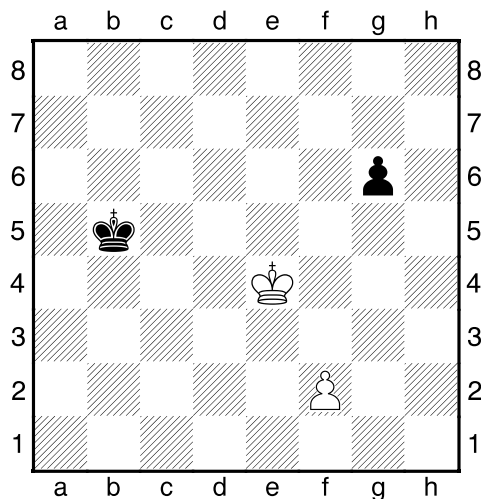
2.příklad Černý na tahu



3.příklad Bílý na tahu



4.příklad Bílý na tahu



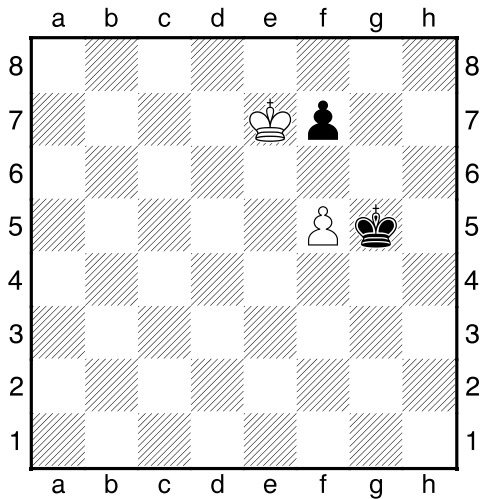
**HRADIŠTĚ A, DÚ13a, 29.11.2021,**  
**Taktika a koncovky**  
(Biolk 008,4)

**!!! Pod každý diagram napište první tah a jak partie dopadne !!!**

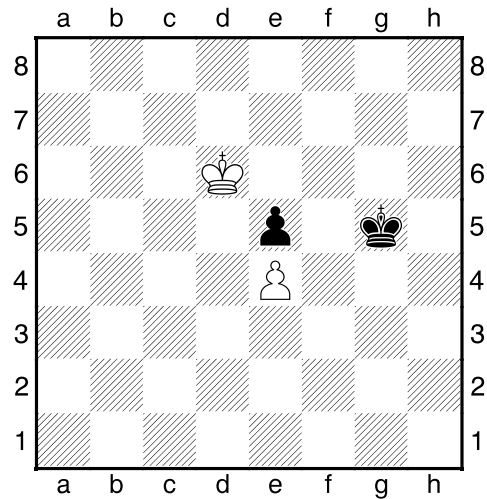
**třetí strana ze tří**



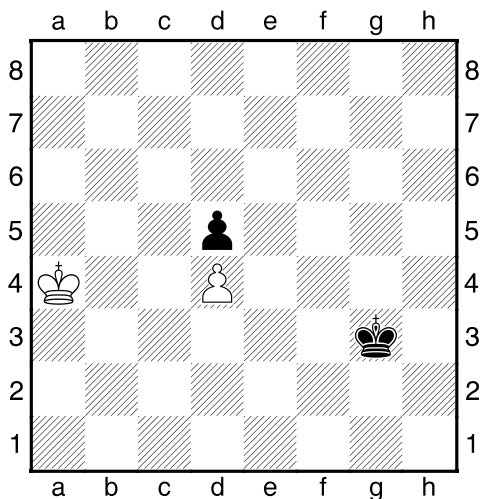
1.příklad Bílý na tahu



2.příklad Černý na tahu



3.příklad Bílý na tahu



4.příklad Bílý na tahu

